



# ล่องเรือสำราญ Costa neoRomantica 5 วัน 4 คืน

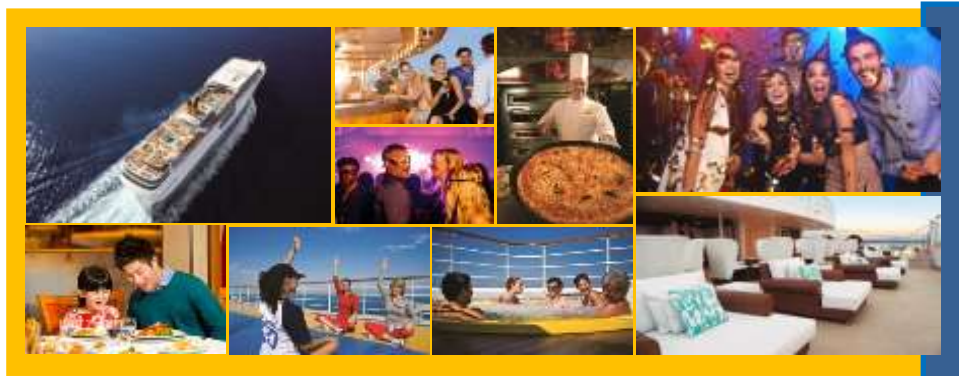


เส้นทาง โอกินาว่า - ฮวาเหลียน - คีลุง - ไทเป

โดยสารการบิน คาเธ่ย์แปซิฟิก



พักบนเรือสำราญ Costa neoRomantica 3 คืน - พักโรงแรม 1 คืน



เดินทางพร้อมเจ้าหน้าที่ คอยอำนวยความสะดวก

อัตรานี้ไม่รวม ค่าทิปไกด์ท้องถิ่น หัวหน้าทัวร์ และคนขับรถ ท่านละ 1,200 บาท ต่อทริป (เด็กชำระค่าทิปเท่ากับผู้ใหญ่)

ไม่รวม ค่าทัวร์เสริมบนฝั่งนอกเหนือจากที่ระบุในโปรแกรม - ไม่รวมค่าประกันภัยบนเรือ

ไม่รวม ค่าทิปพนักงานบนเรือ (Hotel Service Charge) ท่านละ USD 46.50 (ชำระบนเรือ)

ไม่รวม ค่าภาษีขาออกจากประเทศญี่ปุ่น (International Tourist Tax) ท่านละ JPY 1,000 หรือ USD 8.90 (ชำระบนเรือ)

กำหนดการเดินทางวันที่ 13-17 เม.ย. 63 (ช่วงสงกรานต์) ราคาเริ่มต้นที่ 35,999 บาท (พักบนเรือห้องไม่มีหน้าต่าง)



วันที่	ทำเรือ	เรือถึง	เรือออก
13 เม.ย. 63	กรุงเทพฯ/สนามบินสุวรรณภูมิ - ฮองกง - นาสะ/โอกินาว่า - เซ็ตอินลงเรือสำราญ Costa neoRomantica	-	22:00 น.
14 เม.ย. 63	ล่องน่านน้ำสากล	-	-
15 เม.ย. 63	ฮวาเหลียน (ไต้หวัน)	08:00 น.	18:00 น.
16 เม.ย. 63	คีลุง (ไต้หวัน) - หมู่บ้านโบราณจิวเฟิ่น - ไทเป - วัดหลงซาน - ย่านซีเหมินติง - พักโรงแรม 1 คืนที่ไต้หวัน	07:00 น.	-
17 เม.ย. 63	ตึกไทเป 101 - อนุสรณ์สถานเจียงไคเช็ค - มิตซุยเอาร์ทเลท - เกาหยวน/ไต้หวัน - ฮองกง - กรุงเทพฯ/สนามบินสุวรรณภูมิ	-	-





“ชมศาลเจ้านามิโนะอุเอะ ศาลเจ้าที่มีชื่อเสียงมากที่สุดในจังหวัดโอกินาวา”

“ชมหมู่บ้านโบราณจิ่วเฟิ่น ถนนท่องเที่ยวย่านเมืองเก่าของไต้หวัน”

“ชมตึกไทเป 101 แลนด์มาร์คแห่งเมืองไทเปที่มีความสูงถึง 508 เมตร”

“ช้อปปิ้งจุใจย่านซีเหมินติง และมิตซุย เอาท์เลท”

หลังจากท่านทำการจองทัวร์แล้ว ทางบริษัทฯจะถือว่าท่านเข้าใจ และพร้อมปฏิบัติตามเงื่อนไขดังกล่าวเพื่อประโยชน์ของผู้เดินทาง โปรดศึกษาเงื่อนไขการจองทัวร์ และการยกเลิกทัวร์ ที่ระบุในรายการทั้งหมด

วันจันทร์ที่ 13 เม.ย. 63 กรุงเทพฯ/สนามบินสุวรรณภูมิ - ฮองกง - นาสะ/โอกินาวา - ศาลเจ้านามิโนะอุเอะ -  
เช็คอินลงเรือสำราญ Costa neoRomantica

- 03.30 น. พร้อมกันที่สนามบินสุวรรณภูมิ แถว M ประตู 7 เคาน์เตอร์สายการบินคาเธ่ย์ แปซิฟิก โดยมีเจ้าหน้าที่คอยต้อนรับและอำนวยความสะดวกก่อนเดินทาง
- 06.35 น. ออกเดินทางสู่สนามบินนาสะ เกาะโอกินาวา ประเทศญี่ปุ่น โดยสายการบินคาเธ่ย์ แปซิฟิก เที่ยวบินที่ **CX 616**
- 10.25 น. เดินทางถึงสนามบินฮองกง เพื่อแวะเปลี่ยนเครื่อง
- 12.10 น. ออกเดินทางต่อ โดยสายการบินคาเธ่ย์ แปซิฟิก เที่ยวบินที่ **KA 378**
- 15.55 น. เดินทางถึงสนามบินนาสะ เกาะโอกินาวา ประเทศญี่ปุ่น หลังจากผ่านขั้นตอนการตรวจคนเข้าเมืองและศุลกากรเรียบร้อยแล้ว

นำท่านชมศาลเจ้านามิโนะอุเอะ ตั้งอยู่ ณ บริเวณที่เป็นพื้นที่ศักดิ์สิทธิ์ ใช้ในการสวดภาวนาอธิษฐานต่อเทพเจ้าที่สถิตอยู่ ณ อาณาจักรเจ้าสมุทรโพ้นทะเลมาแต่ครั้งโบราณ ในอดีตชาวเรือที่เข้าออก ณ ท่าเรือนาสะ ซึ่งขณะนั้นเป็นศูนย์กลางการแลกเปลี่ยนค้าขายกับนานาประเทศ ทั้งจีน ประเทศทางตอนใต้ เกาหลี และชวยามาโตะ (คำที่ใช้เรียกชาวญี่ปุ่นในยุคโบราณ) มักจะแหงนหน้ามองขึ้นไปยังศาลเจ้าซึ่งตั้งอยู่บนหน้าผาสูงเพื่ออธิษฐานและแสดงความขอบคุณ ศาลเจ้านามิโนะอุเอะได้รับความเสียหายจากการรบในโอกินาวา เมื่อครั้งสงครามแปซิฟิก แต่ได้รับการบูรณะฟื้นฟูในเวลาต่อมาเมื่อสงครามสิ้นสุดลง ปัจจุบันนี้ได้กลายมาเป็นศูนย์กลางแห่งศาสนาชินโตในจังหวัดโอกินาวา

จากนั้นนำท่านสู่ ท่าเรือนาสะ เพื่อทำการเช็คอินลงเรือสำราญ Costa neoRomantica เมืองนาสะเป็นเมืองหลวงของจังหวัดโอกินาวาเคยเป็นศูนย์กลางความเจริญรุ่งเรืองในสมัยริวกิว ทำให้ในสมัยนั้นได้รับอิทธิพลทางวัฒนธรรมมาจากประเทศต่างๆ อาทิ จีน อเมริกา เอเชียตะวันออกเฉียงใต้ เป็นต้น ทำให้โอกินาวามีวัฒนธรรมที่แตกต่างจากที่อื่นในญี่ปุ่น อีกทั้งยังมีสภาพภูมิอากาศแบบเขตร้อน ล้อมรอบไปด้วยทะเลสีฟ้าอมเขียวจุดดั่งสีมรกต และเป็นสถานที่พักผ่อนตากอากาศทางทะเลติดอันดับโลก





18.00 น.  
ค่ำ

นำท่านเช็คอินลงเรือสำราญ Costa neoRomantica เรือสำราญที่ตกแต่งสไตล์ยุโรป  
รับประทานอาหารค่ำ ณ ห้องอาหารบนเรือสำราญฯ  
หลังรับประทานอาหารค่ำ ทุกท่านสามารถรับชมความบันเทิงและร่วมสนุกกับกิจกรรมต่างๆ ที่เรือจัดขึ้น  
ในแต่ละวัน หรือใช้บริการสิ่งอำนวยความสะดวกมากมายภายในเรือสำราญได้ตามอัธยาศัย



**ห้องอาหารที่ให้บริการบนเรือสำราญ - ไม่เสียค่าใช้จ่าย**

- Botticelli Restaurant                    ชั้น 8
- Giardino Buffet Restaurant           ชั้น 10 (บุฟเฟต์)

**ห้องอาหารพิเศษที่ให้บริการบนเรือสำราญ - เสียค่าใช้จ่ายเพิ่มเติม**

- La Fiorentina Steak House           ชั้น 9
- Grill Capri                                   ชั้น 11
- Pizzeria Capri                              ชั้น 11

\*\*\*ก่อนที่เรือจะถอนสมอออกเดินทาง เจ้าหน้าที่บนเรือจะประกาศแจ้งข้อหมิ่นภัย ซึ่งทุกท่านต้องไป  
รายงานตัวยังจุดนัดพบที่กำหนดไว้ โดยจุดนัดพบหรือ Muster Station สามารถดูได้จากแผนผังที่ติดไว้  
หลังประตูห้องพักของท่าน\*\*\*

22.00 น.

เรือสำราญออกจากเมืองนาฮะ เพื่อมุ่งหน้าสู่เมืองฮวาเหลียน ประเทศไต้หวัน

\*\*\*รายละเอียดของกิจกรรมต่างๆ ที่จัดขึ้นบนเรือสำราญ Costa neoRomantica ในแต่ละวัน ท่าน  
สามารถดูได้จากเอกสาร TODAY ที่เจ้าหน้าที่เรือจัดส่งให้ตามห้องพักของท่านในทุกๆ คืนหรือหากท่านใด  
สนใจซื้อทัวร์เสริมกับทางเรือ ท่านสามารถซื้อได้ที่เคาน์เตอร์ขายทัวร์ตามเวลาที่ระบุในเอกสาร  
TODAY\*\*\*

**วันอังคารที่ 14 เม.ย. 63 ล่องน่านน้ำสากล**

เช้า

รับประทานอาหารเช้า ณ ห้องอาหารบนเรือสำราญฯ  
ทุกท่านสามารถพักผ่อนบนเรือสำราญ Costa neoRomantica ได้ตามอัธยาศัย







กลางวัน

รับประทานอาหารกลางวัน ณ ห้องอาหารบนเรือสำราญฯ

ค่ำ

รับประทานอาหารค่ำ ณ ห้องอาหารบนเรือสำราญฯ

หลังรับประทานอาหารค่ำทุกท่านสามารถรับชมความบันเทิงและร่วมสนุกกับกิจกรรมต่างๆ ที่เรือจัดขึ้นในแต่ละวัน หรือใช้บริการสิ่งอำนวยความสะดวกมากมายภายในเรือสำราญได้ตามอัธยาศัย หากท่านใดต้องการซื้อสินค้าปลอดภาษีบนเรือ สามารถซื้อได้ที่ร้านขายสินค้า Duty Free ณ ตอนที่เรือล่องน่านน้ำสากล

**วันพุธที่ 15 เม.ย. 63**

**ฮวาเหลียน/ไต้หวัน (อิสระท่องเที่ยวหรือซื้อทัวร์เสริมบนฝั่งตามอัธยาศัย)**

เช้า

รับประทานอาหารเช้า ณ ห้องอาหารบนเรือสำราญฯ

08.00 น.

เรือสำราญจอดเทียบท่า ณ **เมืองฮวาเหลียน** ประเทศไต้หวัน ตั้งอยู่ทางฝั่งตะวันออกของมหาสมุทรแปซิฟิก เป็น “ดินแดนแห่งความบริสุทธิ์” โดยยึดตัวยาวไปตามชายฝั่งมหาสมุทรทะเลแปซิฟิกครอบคลุม 2 เมืองหลัก คือเมืองฮวาเหลียนและเมืองไถตง จากความอุดมสมบูรณ์ของสารอาหารในกระแสน้ำญี่ปุ่นและกระแสน้ำชายฝั่งที่ไหลมารวมกัน ทำให้แถบนี้เต็มไปด้วยเพลงตอนและฝูงปลาน้อยใหญ่จำนวนมาก จึงกลายเป็นจุดชมปลาโลมาและปลาวาฬที่มีชื่อเสียงที่สุด นักท่องเที่ยวจากที่ต่างๆ จึงนิยมเดินทางมาท่องเที่ยว นอกจากนี้ยังมีทิวเขาน้อยใหญ่ ลำธารจากรอยแยกเปลือกโลก หน้าผา แม่น้ำ น้ำตกและบ่อน้ำพุร้อน รวมถึงวัฒนธรรมของชนเผ่าดั้งเดิม ทำให้เมืองนี้มีแหล่งท่องเที่ยวมากมาย เช่น อุทยานแห่งชาติไท่ลูเก้อ เป็นต้น

**สถานที่ท่องเที่ยวที่น่าสนใจ**

**อุทยานแห่งชาติไท่ลูเก้อ** หรือที่คนไทยเรียกว่า “ทาโรโกะ” เป็นอุทยานที่มีความอุดมสมบูรณ์ทางทรัพยากรธรรมชาติ และมีลักษณะทางภูมิศาสตร์ที่โดดเด่น อีกทั้งยังเป็นสถานที่ท่องเที่ยวยอดนิยมติดอันดับ 1 ใน 3 อันดับต้นๆของประเทศไต้หวัน มีพื้นที่กว่า 506,000



ไร่ ตั้งอยู่ห่างจากตัวเมืองฮวาเหลียนประมาณ 15 กิโลเมตร หากมาเที่ยวชมที่นี่ท่านจะได้เพลิดเพลินไปกับทัศนียภาพอันงดงามตระการตาของหุบเขาหินอ่อน หน้าผา ถ้ำ อุโมงค์และสายน้ำที่คดเคี้ยว ซึ่งผาหินอ่อนเกิดจากการที่ถูกแม่น้ำลึกลับกัดเซาะมาเป็นเวลานาน บวกกับการเปลี่ยนแปลงของเปลือกโลก ทำให้อุทยานแห่งนี้มีลักษณะเป็นหุบเขาแนวตั้งคล้ายตัวยู (U) ทำให้ผู้มาเยี่ยมชมอุทยานได้สัมผัสกับความมหัศจรรย์ที่ธรรมชาติรังสรรค์สิ่งสวยงามเหล่านี้ขึ้นมาเป็นทัศนียภาพที่สวยงามชวนประทับใจไม่รู้ลืม



**ท่านควรกลับลงเรือก่อนถึงเวลาเรือออกประมาณ 1.30 - 1 ชั่วโมง**

กลางวัน

รับประทานอาหารกลางวัน ณ ห้องอาหารบนเรือสำราญฯ หรือ อิสระรับประทานอาหารบนฝั่ง

18.00 น.

เรือสำราญออกจากเมืองฮวาเหลียน เพื่อมุ่งหน้าสู่ **เมืองคิหลิง** ประเทศไต้หวัน

ค่ำ

รับประทานอาหารค่ำ ณ ห้องอาหารบนเรือสำราญฯ





หลังรับประทานอาหารค่ำ ทุกท่านสามารถรับชมความบันเทิงและร่วมสนุกกับกิจกรรมต่างๆ ที่เรือจัดขึ้น ในแต่ละวัน หรือใช้บริการสิ่งอำนวยความสะดวกมากมายภายในเรือสำราญได้ตามอัธยาศัย หากท่านใด ต้องการซื้อสินค้าปลอดภาษีบนเรือ สามารถซื้อได้ที่ร้านขายสินค้า Duty Free ณ ตอนที่เรือล่องน่านน้ำสากล

\*\*\*ในวันนี้ท่านจะได้รับป้ายติดกระเป๋าแถบสีต่างๆ ทุกท่านต้องแยกของใช้ที่จำเป็นรวมถึงของมีค่าไว้ในกระเป๋าเดินทางใบเล็ก ส่วนของใช้ที่ไม่จำเป็นไว้ในกระเป๋าเดินทางใบใหญ่แล้วนำมาวางหน้าห้องของท่านก่อนเวลาเที่ยงคืน จากนั้นทางเจ้าหน้าที่เรือที่เป็นผู้ดูแลจะมาเก็บกระเป๋าเดินทางของท่านไป และท่านจะได้รับบิลค่าใช้จ่ายต่างๆ ที่ใช้ไปบนเรือ ซึ่งท่านจะต้องทำการตรวจเช็คก่อนทำการชำระเงินในวันรุ่งขึ้น สำหรับท่านที่ชำระผ่านบัตรเครดิต ทางเรือจะหักค่าใช้จ่ายของท่านตามหมายเลขบัตรเครดิตที่ท่านผูกไว้โดยอัตโนมัติ\*\*\*

**วันพฤหัสบดีที่ 16 เม.ย. 63 คีลุ้ง/ไต้หวัน - หมู่บ้านโบราณจิวเฟิ่น - เมืองไทเป - วัดหลงซาน - ย่านซีเหมินติง**

เช้า	รับประทานอาหารเช้า ณ ห้องอาหารบนเรือสำราญฯ
07.00 น.	เรือสำราญจอดเทียบท่า ณ <b>เมืองคีลุ้ง</b> ประเทศไต้หวัน เมืองคีลุ้ง หรือเรียกอีกชื่อว่า “เมืองจีหลง” เป็นเมืองเล็กๆ ติดชายฝั่งทะเลที่มีท่าเรือขนาดใหญ่เป็นอันดับ 2 ของประเทศไต้หวัน
09.00 น.	นำท่านเช็คเอาท์ออกจากเรือสำราญฯ และนำท่านผ่านพิธีการตรวจลงตราหนังสือ เพื่อเดินทางเข้าเมืองคีลุ้ง ณ บริเวณท่าเรือ พร้อมรับกระเป๋าสัมภาระ ซึ่งทุกท่านจะต้องมายืนยันรับด้วยตนเอง จากนั้นนำท่านเดินทางสู่ <b>หมู่บ้านโบราณจิวเฟิ่น</b> เป็นถนนท่องเที่ยวย่านเมืองเก่า โดยสองข้างทางจะเต็มไปด้วยร้านค้าท้องถิ่นในบรรยากาศบ้านเรือนและอาคารเก่าแก่ เช่น โรงน้ำชา ร้านขายของที่ระลึก ร้านขายขนมและอาหารต่างๆ โดยเฉพาะขนมสูตรพิเศษเฉพาะเมืองจิวเฟิ่น เช่น บัวลอยเผือก ลูกชิ้นปลาสูตรโบราณ และโรตีสายไหม
กลางวัน	รับประทานอาหารกลางวัน ณ ภัตตาคาร
บ่าย	นำท่านสู่ <b>เมืองไทเป</b> เมืองหลวงของสาธารณรัฐจีนหรือไต้หวัน ตั้งอยู่ทางตอนเหนือของเกาะไต้หวัน เป็นศูนย์กลางการค้าและวัฒนธรรม นอกจากนี้ยังเป็นแหล่งอุตสาหกรรมที่สำคัญของประเทศอีกด้วย
	พาท่านไหว้พระขอพรที่ <b>วัดหลงซาน</b> หรือ “วัดเขามังกร” เริ่มสร้างขึ้นในปี 1738 ซึ่งตรงกับรัชสมัยของราชวงศ์ชิงจักรพรรดิเฉียนหลง แล้วเสร็จในปี 1740 ตลอดระยะเวลาผ่านไปกว่า 260 ปี วัดหลงซานได้มีการบูรณะใหม่หลายครั้งแต่ยังคงความเป็นศิลปะโบราณ ในช่วงสงครามโลกครั้งที่ 2 วัดหลงซานถูกระเบิดจนพระอุโบสถได้รับความเสียหายยับเยินแต่ “พระโพธิสัตว์กวนอิม” ที่สถิตอยู่ด้านในกลับไม่ได้รับความเสียหาย ด้วยเหตุการณ์คราวนั้นทำให้ผู้คนเลื่อมใสศรัทธากันมากขึ้นและ





นอกจากวัดหลงซานนี้จะมี "พระโพธิสัตว์กวนอิม" เป็นพระประธานหลักแล้ว ด้านหลังของพระอุโบสถยังมีเทพเจ้าต่างๆของลัทธิเต๋าอีกหลายองค์ ซึ่งเป็นวัดที่รวมเทพเจ้าองค์ต่างๆไว้มากที่สุดแห่งหนึ่ง จากนั้นนำท่านช้อปปิ้งย่านซีเหมินติง หรือ สยาม สแควร์ แห่งเมืองไทเป แหล่งรวมสินค้าแบรนด์เนม เช่น เสื้อผ้า กระเป๋า รองเท้า หลากหลายสไตล์ รวมไปถึงเครื่องสำอางแบรนด์ยอตนิยมต่างๆ ให้เลือกซื้ออีกด้วย นอกจากนี้แล้วยังมีร้านขายชาสมุนไพรชื่อดังอย่างร้าน Tiger Sugar ให้ได้ลิ้มลอง อีสระให้ทุกท่านเลือกชมเลือกซื้อสินค้าตามอัธยาศัย

ค่ำ

รับประทานอาหารค่ำ ณ ภัตตาคาร  
เข้าพักโรงแรม Relite Hotel หรือเทียบเท่า

**วันศุกร์ที่ 17 เม.ย. 63 ตึกไทเป 101 - อนุสรณ์สถานเจียงไคเช็ค - มิตซูฮิ เอาร์ทเลท พาร์ค - เกาหยวน - ฮองกง - กรุงเทพฯ/สนามบินสุวรรณภูมิ**

เช้า

รับประทานอาหารเช้าที่โรงแรม  
นำท่านสู่ **ตึกไทเป 101** (ไม่รวมค่าขึ้นชมวิวนชั้น 89) สถานที่ท่องเที่ยวแห่งเมืองไทเป มีความสูงถึง 508 เมตร เป็นตึกที่สูงที่สุดในประเทศไต้หวัน การออกแบบตึกนี้เป็นการผสมผสานระหว่างสัญลักษณ์อันเป็นมงคลตามขนบธรรมเนียมจีน และความเชื่อโบราณเพื่อให้เข้ากับเทคโนโลยีอันทันสมัยในปัจจุบันโดยลักษณะตัวอาคารถูกออกแบบให้เป็นรูปทรงลำไฟ 8 ปล้อง ภายในตัวอาคารติดตั้งตุ้มเหล็กขนาดใหญ่หนัก 900ตัน ทำหน้าที่ป้องกันแรงสั่นสะเทือนไม่ให้อาคารสูงเสียดฟ้าแห่งนี้ สั่นไหวไปมาเมื่อเกิดแผ่นดินไหวด้วย นอกจากนี้ตึกไทเป 101 ยังรวมเอาร้านค้าจากแบรนด์ดังมากมาย เช่น Louis Vuitton, Christian Diorและ Chanel รวมทั้งร้านอาหารขึ้นชื่อทั้งในและนอกประเทศมาไว้ในตึกสุดไฮเทคนี้อีกด้วย



จากนั้นนำท่านชม**อนุสรณ์สถานเจียงไคเช็ค** ตั้งอยู่ใจกลางเมืองไทเป สร้างขึ้นเพื่อเป็นอนุสรณ์แด่อดีตประธานาธิบดีเจียงไคเช็ค ด้านหน้าทั้ง 2 ข้าง มีโรงละครและโรงแสดงดนตรี ซึ่งเป็นอาคารทรงจีนโบราณ ทำให้ที่แห่งนี้กลายเป็นสถานที่สำคัญในการแสดงออกถึงวัฒนธรรมของไต้หวัน เนื่องจากเป็นสถานที่จัดกิจกรรมและพิธีสำคัญต่างๆ มากมาย



กลางวัน

รับประทานอาหารกลางวัน ณ ภัตตาคาร

บ่าย

นำท่านช้อปปิ้งที่ **มิตซูฮิ เอาร์ทเลท พาร์ค** แหล่งเลือกซื้อสิ่งของและเสื้อผ้าแฟชั่น ภายในแบ่งเป็นร้านค้าต่างๆมากมาย มีสินค้าหลากหลายประเภท อาทิ เครื่องสำอางค์ เสื้อผ้า รองเท้า กระเป๋า นาฬิกา จากหลากหลายแบรนด์ชั้นนำให้ท่านเลือกซื้อ

เมื่อได้เวลาอันสมควรแล้ว นำท่านเดินทางสู่**สนามบินเกาหยวน**เพื่อเดินทางกลับกรุงเทพฯ

18.45 น.

ออกเดินทางกลับสู่กรุงเทพฯ โดยสายการบิน**คาเธ่ย์ แปซิฟิก** เที่ยวบินที่ **CX 473**





- 20.45 น. เดินทางถึงสนามบินฮ่องกง เพื่อแวะเปลี่ยนเครื่อง
- 21.35 น. ออกเดินทางต่อ โดยสายการบินคาเธ่ย์ แปซิฟิก เที่ยวบินที่ **CX 617**
- 23.30 น. เดินทางถึงสนามบินสุวรรณภูมิโดยสวัสดิภาพ

**ราคาโปรโมชั่น มีจำนวนจำกัด โปรดสอบถามห้องว่าง และราคาทุกครั้งที่ทำการจอง**

**\*\* จองด่วนจำนวนจำกัด \*\***

**อัตราค่าบริการ ต่อท่าน (บาท) งดแถมกระเป๋า วันที่ 13-17 เม.ย. 63**

แบบห้องพัก	ผู้ใหญ่ท่านละ (ห้องพักละ 2 ท่าน)	ผู้ใหญ่ท่านที่ 3 และ 4 (พักกับผู้ใหญ่ 2 ท่าน)	เด็กอายุต่ำกว่า 12 ปี (พักกับผู้ใหญ่ 2 ท่าน)	พักห้องเดี่ยวเพิ่ม
ห้องพักแบบไม่มีหน้าต่าง	35,999	35,999	32,999	9,500
ห้องพักแบบมีหน้าต่าง	37,999			10,500
ห้องพักแบบมีระเบียง	39,999			11,500

**คำแนะนำ** สำหรับผู้เดินทางที่ไม่ได้อยู่จังหวัดเดียวกับสนามบินที่ทริปเดินทาง และ/หรือ จำเป็นต้องซื้อตั๋วเครื่องบิน หรือการเดินทางรูปแบบอื่นๆ มายังสนามบินที่ทริปเดินทาง ก่อนออกตัวเครื่องบิน ภายในประเทศ / ระหว่างประเทศ หรือซื้อตั๋วรถไฟ หรือซื้อตั๋วรถโดยสาร ฯลฯ หรือมีการจองห้องพัก ล่วงหน้าก่อนวันเดินทางจริง ควรสอบถามยอดจองทัวร์ และตารางเวลาการเดินทางของทัวร์ที่ท่านจอง ที่แน่นอนจากเจ้าหน้าที่เป็นลายลักษณ์อักษร เพื่อเป็นการป้องกัน มิให้เกิดข้อผิดพลาดขึ้นกับท่านในภายหลัง

ทั้งนี้ ทางบริษัทขอสงวนสิทธิ์ไม่รับผิดชอบค่าใช้จ่ายที่อาจเกิดขึ้น หากท่านได้มีการจองการเดินทางดังกล่าวมายังสนามบินที่ทริปเดินทาง โดยยังไม่ได้รับการยืนยันเป็นลายลักษณ์อักษรจากทางบริษัทฯ

**อัตรานี้เป็นราคาเริ่มต้น อาจเปลี่ยนแปลงได้เนื่องจากการปรับของอัตราแลกเปลี่ยนเงินต่างประเทศ, การเรียกเก็บเซอร์ชาร์จจากทางเรือฯ**

**\*\*กรุ๊ปออกเดินทางขั้นต่ำ 25 คน ในกรณีที่กรุ๊ปต่ำกว่า 25 คน จะมีการเปลี่ยนแปลงราคา\*\***

**เงื่อนไขการยกเลิก ทางบริษัทฯ ขอสงวนสิทธิ์ในการคืนเงินในทุกกรณี**

- เมืองที่เรือจอดเทียบท่าหรือเส้นทางต่างๆ ที่เรือล่องเข้าร่วมถึงเวลาการเดินทางในแต่ละวัน อาจมีการเปลี่ยนแปลงซึ่งขึ้นอยู่กับดุลยพินิจของกัปตันเรือโดยมีต้องแจ้งให้ทราบล่วงหน้า เนื่องด้วยสภาพอากาศ หรือเหตุการณ์ไม่คาดคิด ที่มีผลกับรายการข้างต้น
- รูปภาพในโปรแกรมเป็นภาพเพื่อการโฆษณาเท่านั้น







## แบบห้องพักบนเรือสำราญ Costa neoRomantica



ห้องพักแบบไม่มีหน้าต่าง  
ขนาด 16.6 ตารางเมตร



ห้องพักแบบมีหน้าต่าง  
ขนาด 16.6 ตารางเมตร



ห้องพักแบบมีระเบียง  
ขนาด 24.2 ตารางเมตร

### อัตราค่าบริการนี้รวม

- ค่าตัวเครื่องบินไป - กลับ ชั้นประหยัด (Economy Class) สายการบินคาเธ่ย์ แปซิฟิก
- ค่าห้องพักบนเรือสำราญ 3 คืน ตามแบบห้องพักที่ท่านเลือก (พักห้องละ 2 ท่าน)
- ค่าโรงแรม 1 คืนที่ไต้หวัน ตามรายการที่ระบุหรือในระดับเดียวกัน
- ค่าอาหารบนฝั่งตามรายการที่ระบุ
- ค่าอาหารบนเรือสำราญตามรายการที่ระบุ (ยกเว้นห้องอาหารพิเศษ), กิจกรรมและความบันเทิงบนเรือสำราญ
- ค่ารถรับ - ส่ง และทัวร์ตามรายการที่ระบุ
- ค่าภาษีสนามบิน และภาษีท่าเรือ
- หัวหน้าทัวร์คนไทยดูแลตลอดการเดินทาง
- ค่าขนกระเป๋าซึ่งสายการบินมีบริการสำหรับกระเป๋าท่านละ 2 ใบ น้ำหนักไม่เกิน 30 กิโลกรัมต่อใบ หากน้ำหนักหรือจำนวนของกระเป๋าเกินกว่าที่กำหนดท่านอาจต้องชำระค่าใช้จ่ายโดยตรงกับสายการบินที่เคาน์เตอร์เช็คค็อกอิน
- ค่าประกันอุบัติเหตุการเดินทาง วงเงินไม่เกินท่านละ 1,000,000 บาท ในกรณีที่เสียชีวิต (สำหรับผู้ที่อายุไม่เกิน 70 ปี)
- ค่ารักษาพยาบาลเนื่องจากอุบัติเหตุ วงเงินไม่เกินท่านละ 500,000 บาท (สำหรับผู้ที่อายุไม่เกิน 70 ปี)

**\*\*\* ค่าประกัน และ ค่ารักษาพยาบาลเนื่องจากอุบัติเหตุ ไม่ครอบคลุมผู้เดินทางที่มีอายุเกิน 80 ปี \*\*\***







**อัตราค่าบริการนี้ไม่รวม**

- ค่าภาษีมูลค่าเพิ่ม 7% และค่าภาษีหัก ณ ที่จ่าย 3%
- ค่าธรรมเนียมวีซ่าสำหรับชาวต่างชาติ
- ค่าทิปไกด์ท้องถิ่น หัวหน้าทัวร์ และคนขับรถ ท่านละ 1,200 บาท ต่อทริป (เด็กชำระค่าทิปเท่ากับผู้ใหญ่)
- ค่าทัวร์เสริมบนฝั่งนอกเหนือจากที่ระบุในโปรแกรม
- ค่าประกันภัยบนเรือ
- ค่าทิปพนักงานบนเรือ (Hotel Service Charge) ท่านละ USD 46.50 (ชำระบนเรือ)
- ค่าภาษีขาออกจากประเทศญี่ปุ่น (International Tourist Tax) ท่านละ JPY 1,000 / USD 8.90 (ชำระบนเรือ)
- ค่าใช้จ่ายส่วนตัวอื่นๆ เช่น ค่าซักรีด ค่าโทรศัพท์ ค่าเครื่องดื่ม ฯลฯ

**การสำรองที่นั่ง / ห้องพัก**

1. กรุณาชำระค่ามัดจำทัวร์ **15,000** บาท/ท่าน ภายใน 2 วันทำการนับจากวันจองทัวร์ พร้อมส่งสำเนาหน้าหนังสือเดินทาง (ที่ไม่หมดอายุภายใน 6 เดือน นับจากวันเริ่มเดินทาง/หนังสือเดินทางเล่มใหม่สามารถเดินทางได้เลย) และหลักฐานโอนเงินมาได้ที่ Fax 0 2116 6423 หรือ LINE ID : @cruisedomain
2. ค่าทัวร์ส่วนที่เหลือชำระก่อนการเดินทางไม่น้อยกว่า 50 วันทำการ (ในช่วงปกติ) หรือชำระก่อนการเดินทางไม่น้อยกว่า 55 วันทำการ (ในช่วงเทศกาล หรือเมื่อสายการบินเร่งออกบัตรโดยสาร) หรือตามวันเรียกเก็บเงินที่ระบุ มิฉะนั้นจะถือว่าการสำรองการเดินทางนั้นถูกยกเลิก และบริษัทฯ สงวนสิทธิ์ในการยึดบางส่วนเป็นค่าดำเนินการ

**\* กรณีจองทัวร์ล่วงหน้าน้อยกว่า 45 วันทำการ โปรดชำระค่าทัวร์ยอดเต็มจำนวน**

⚠️ ในกรณีที่มีการเปลี่ยนแปลงชื่อผู้เดินทาง ผู้โดยสารสามารถเปลี่ยนชื่อผู้เดินทางได้ก่อนวันเดินทาง 45 วันทำการ และจะมีค่าใช้จ่ายในการเปลี่ยนชื่อครั้งละ 3,000 บาท/ชื่อ/ครั้ง หรือตามราคาที่สายการบิน และบริษัทเรือสำราญเรียกเก็บค่าใช้จ่ายมาอีกครั้ง

⚠️ เมื่อท่านได้ชำระเงินมัดจำหรือทั้งหมด ไม่ว่าจะเป็นการชำระผ่านตัวแทนของบริษัทฯ หรือ ชำระโดยตรงกับทางบริษัทฯ ทางบริษัทฯ จะขอถือว่าท่านรับทราบและยอมรับเงื่อนไขต่างๆ ของบริษัททุกกรณี ที่ได้ระบุไว้โดยทั้งหมด

⚠️ เนื่องจากรายการทัวร์นี้เป็นแบบเหมาแพ็คเกจ หากท่านสละสิทธิ์การใช้บริการใดๆ ตามรายการ ไม่ว่าจะกรณีใดก็ตาม ทางบริษัทฯ ขอสงวนสิทธิ์ไม่คืนเงินในทุกกรณี

**กรณียกเลิกการเดินทาง**

- ⚠️ ยกเลิกก่อนการเดินทาง 60-45 วันทำการ หักค่าบริการ **ยึดค่ามัดจำ 15,000 บาท**
- ⚠️ ยกเลิกก่อนการเดินทาง 44-30 วันทำการ **เก็บค่าใช้จ่าย 50% ของค่าทัวร์**
- ⚠️ ยกเลิกก่อนการเดินทาง 30-15 วันทำการ **เก็บค่าใช้จ่าย 80% ของค่าทัวร์**
- ⚠️ ยกเลิกกะทันหันก่อนการเดินทาง 14 วันทำการ ไม่มีการคืนเงินใดๆทั้งสิ้น
- ⚠️ ยกเว้นกรณีที่บริษัททัวร์ นำเงินชำระค่าตัวเครื่องบิน ค่าแลนด์ เพื่อเตรียมการจัดนำเที่ยว ก่อนนักท่องเที่ยวจะมีการแจ้งยกเลิกการเดินทาง บริษัททัวร์สามารถหักชำระค่าใช้จ่ายตามจริงก่อนที่จะคืนให้นักท่องเที่ยวได้ เช่น เที่ยวบินพิเศษ EXTRA FLIGHT และ





CHARTER FLIGHT จะไม่มีการคืนเงินมัดจำหรือค่าทัวร์ทั้งหมดเนื่องจากค่าตัวเป็นการเหมาจ่ายในเที่ยวบินนั้นๆ

**เงื่อนไข และ หมายเหตุ**

- ✘ บริษัทฯ ขอสงวนสิทธิ์ในการเปลี่ยนแปลงโปรแกรมและเงื่อนไขทั้งหมดโดยมีต้องแจ้งให้ทราบล่วงหน้า
- ✘ คณะเดินทางต้องมีสมาชิกอย่างน้อย 25 ท่านและทางบริษัทต้องขอสงวนสิทธิ์ในการยกเลิก หรือ เลื่อนหรือเปลี่ยนแปลงการเดินทางในกรณีที่มีสมาชิกไม่ครบตามจำนวนดังกล่าว
- ✘ บริษัทฯ ขอสงวนสิทธิ์ในการเปลี่ยนแปลงราคาค่าบริการในกรณีที่มีการขึ้นราคาค่าตัวเครื่องบิน ค่าภาษีน้ำมัน หรือมีการประกาศขึ้นหรือลดค่าเงินบาท หรืออัตราแลกเปลี่ยนได้ปรับขึ้นในช่วงใกล้วันที่จะเดินทาง
- ✘ บริษัทฯ มีสิทธิ์ในการเปลี่ยนแปลงการพาเข้าชมสถานที่ท่องเที่ยวใดๆ ที่ปิดทำการโดยจะจัดหาสถานที่ท่องเที่ยวอื่นเพื่อทดแทน
- ✘ บริษัทฯ ขอสงวนสิทธิ์ในการปรับเปลี่ยนรายการท่องเที่ยวตามความเหมาะสม ทั้งนี้ขึ้นอยู่กับสภาวะของสายการบิน โรงแรม สภาวะทางการเมือง และภัยธรรมชาติ ฯลฯ ที่อยู่นอกเหนือการควบคุมของทางบริษัท โดยถือผลประโยชน์และความปลอดภัยของผู้เดินทางเป็นหลัก
- ✘ บริษัทฯ ขอสงวนสิทธิ์ที่จะไม่รับผิดชอบค่าใช้จ่ายใดๆ อันเกิดจากเหตุสุดวิสัย เช่น อุบัติเหตุ ภัยธรรมชาติ การนัดหยุดงาน การก่อการจลาจล ความล่าช้าของเที่ยวบิน การถูกปฏิเสธไม่ให้เข้าหรือออกนอกประเทศ เป็นต้น
- ✘ บริษัทฯ ขอสงวนสิทธิ์ที่จะไม่รับผิดชอบค่าใช้จ่ายใดๆ หากทางเรือสำราญ มีการแจ้งเปลี่ยนท่าเรือในการจอด หรือแจ้งเปลี่ยนเส้นทาง เนื่องจากสภาพภูมิอากาศไม่เอื้ออำนวยโดยคำนึงถึงความปลอดภัยของผู้เดินทางเป็นหลัก
- ✘ บริษัทฯ จะไม่รับผิดชอบต่อผลที่เกิดขึ้นจากการออกนอกประเทศไทย การถูกห้ามเข้าประเทศนั้นๆ การนำสิ่งของผิดกฎหมายไปหรือกลับระหว่างการเดินทาง เอกสารการเดินทางไม่ถูกต้อง และความประพฤติที่สื่อไปในทางเสื่อมเสียและผิดกฎหมาย
- ✘ การไม่รับประทานอาหารเช้าในบางมื้อ ไม่เที่ยวตามรายการท่องเที่ยว การออกหรือเข้ากรุ๊ปก่อนหรือหลังตารางรายการที่กำหนดทางบริษัทฯ ขออนุญาตไม่หักคืนค่าใช้จ่ายในส่วนที่ไม่ได้รับบริการนั้นๆ
- ✘ กรณีที่ท่านจะใช้หนังสือเดินทางราชการ (เล่มสีน้ำเงิน) / หนังสือเดินทางนักรทูต (เล่มสีแดง) ในการเดินทางกับคณะบริษัทฯ ขอสงวนสิทธิ์ที่จะไม่รับผิดชอบหากท่านถูกปฏิเสธการเข้าหรือออกประเทศใดก็ตาม เพราะโดยปกติการท่องเที่ยวจะใช้หนังสือเดินทางบุคคลธรรมดาเท่านั้น (เล่มสีเขียว)
- ✘ การเดินทางเป็นหมู่คณะผู้โดยสารจะต้องเดินทางไป-กลับพร้อมกันด้วย หากท่านต้องการเลื่อนวันเดินทางทั้งขาไปและขากลับ ท่านจะต้องแจ้งกับทางบริษัทฯ เพื่อทำการตรวจสอบสถานะที่นั่งในวันเดินทางที่ท่านต้องการเปลี่ยน และผู้โดยสารจะเป็นผู้รับผิดชอบค่าใช้จ่ายส่วนต่างที่ทางสายการบินเรียกเก็บ และเป็นผู้กำหนด
- ✘ ถ้าทางบริษัทได้ออกตัวเครื่องบินไปแล้ว และต้องการยกเลิกการใช้ตัว ผู้เดินทางต้องรอเงินคืน (refund) ระยะเวลาตามระบบและเงื่อนไขของสายการบินนั้นๆ (เฉพาะกรณีที่สามารทำการบินคืนตัว หรือ refund ได้เท่านั้น)
- ✘ หากท่านไม่เดินทางกลับพร้อมคณะ ตัวเครื่องบินขากลับซึ่งยังไม่ได้ใช้นั้นไม่สามารถขอคืนเงินได้
- ✘ ในกรณีที่ลูกค้าซื้อตัวเครื่องบินเองและมาเที่ยวร่วมกับคณะ (join tour) ลูกค้าต้องเดินทางมาพบคณะเองและรับผิดชอบค่าใช้จ่ายในการเดินทางมาพบคณะเอง
- ✘ ท่านที่จะออกตัวภายในประเทศ โปรดสอบถามทางบริษัทฯ ก่อน เพื่อยืนยันการเดินทาง หากไม่ได้รับการยืนยันจากทางบริษัทฯ





และได้ทำการออกตั๋วไปแล้วนั้น บริษัทไม่ขอรับผิดชอบต่อค่าใช้จ่ายใดๆทั้งสิ้น

⚠️ หลังจากการจอง และ ชำระเงินมัดจำแล้ว ทางบริษัทฯ ถือว่าท่านยอมรับในข้อตกลง และ เงื่อนไขที่ระบุไว้ข้างต้น

**รายการและราคาอาจมีการเปลี่ยนแปลงตามช่วงเวลาเทศกาล, ราคาตั๋วโดยสารเครื่องบิน, ค่าธรรมเนียม  
ของตัวและภาษีน้ำมันและอื่นๆ โปรดตรวจสอบราคากับทางบริษัทอีกครั้ง**

**เงื่อนไขและความรับผิดชอบ** บริษัทเป็นเพียงตัวแทนรับจองแพ็คเกจทัวร์ สายการบิน และ ตัวแทนการท่องเที่ยวในต่างประเทศ ซึ่งไม่อาจรับผิดชอบต่อความเสียหายต่างๆ ที่อยู่เหนือการควบคุมของเจ้าหน้าที่บริษัทฯ อาทิ การนัดหยุดงาน การจลาจล เปลี่ยนแปลงกำหนดเวลาในตารางบิน ภัยธรรมชาติ ฯลฯ หรือค่าใช้จ่ายเพิ่มเติมที่เกิดขึ้นทั้งทางตรงหรือทางอ้อมเช่น การเจ็บป่วย การถูกทำร้าย การสูญหาย ความล่าช้าหรือจากอุบัติเหตุต่างๆ ฯลฯ และการตอบปฏิเสธการเข้า และออกเมืองของเจ้าหน้าที่ตรวจคนเข้าหรือออกเมือง อันเนื่องมาจากมีสิ่งผิดกฎหมาย หรือเอกสารการเดินทางไม่ถูกต้อง หรือการถูกปฏิเสธในกรณีอื่นๆ

**เพื่อประโยชน์ของผู้เดินทาง โปรดศึกษาเงื่อนไขการจองทัวร์ และการยกเลิกทัวร์ ที่ระบุในรายการทั้งหมด  
หลังจากท่านทำการจองทัวร์แล้ว ทางบริษัทฯจะถือว่าท่านเข้าใจ และพร้อมปฏิบัติตามเงื่อนไขดังกล่าว**







เพื่อการเดินทางอย่างอุ่นใจ หรือ เพื่อคนที่เรารัก..

ด้วยประกันการเดินทางเสริม ในเอเชีย ที่เพิ่มความคุ้มครองได้มากขึ้น...

สนใจ “ประกันภัยการเดินทางทั่วโลก” โปรดแจ้งเจ้าหน้าที่ ผู้ดูแลการจองทัวร์ ล่วงหน้าก่อนเดินทาง ไม่น้อยกว่า 1 สัปดาห์ และกรุณาชำระค่าประกันภัยการเดินทาง ยอดเต็มจำนวน หลังจากส่งรายชื่อผู้เอาประกันภัยแล้ว



ชื่อประกันภัย โทร 0 2116 6395 (auto)



ข้อตกลงคุ้มครอง Coverage	สำหรับภูมิภาคเอเชีย ASIA PLUS			
	Basic	Silver	Gold	Platinum
1. ภัยอุบัติเหตุส่วนบุคคล 2.บ.1* / Personal Accident Benefit	1,000,000	2,000,000	3,000,000	5,000,000
2. ค่ารักษาพยาบาลฉุกเฉินและศัลยกรรม / Medical Expenses	2,000,000	2,000,000	3,000,000	5,000,000
2.1 ค่ารักษาพยาบาลฉุกเฉินในประเทศไทย** / Follow-up treatment in Thailand	50,000	200,000	300,000	500,000
2.2 ค่ารักษาพยาบาลฉุกเฉินในประเทศไทย*** / Medical treatment in Thailand	100,000	200,000	300,000	500,000
3. ภาวะฉุกเฉินทางการแพทย์และพาหนะกลับประเทศ / Evacuation and repatriation	2,000,000	2,000,000	3,000,000	5,000,000
4. ภาวะฉุกเฉินทางการแพทย์ฉุกเฉิน / Emergency Medical Assistance	x	Actual Cost	Actual Cost	Actual Cost
4.1 ภาวะฉุกเฉินทางการแพทย์ในต่างประเทศ / Compassionate visit	x	Actual Cost	Actual Cost	Actual Cost
4.2 ภาวะฉุกเฉินทางการแพทย์ / Return of minor	250,000	250,000	250,000	250,000
4.3 ภาวะค้นหา ภาวะช่วยเหลือ และพาหนะกู้ชีพ / Search, rescue and recovery				
5. ภาวะยกเลิกการเดินทาง / Trip cancellation	x	x	100,000	100,000
6. ภาวะลดจำนวนการเดินทาง / Trip curtailment	x	x	100,000	100,000
7. ความเสียหายหรือการสูญหายของสัมภาระส่วนตัว / Loss or damage of personal baggage	x	x	50,000	50,000
8. ภาวะล่าช้าของพาหนะ / Cover of delay				
8.1 ภาวะล่าช้าของระบบขนส่งสาธารณะ / Delays in means of public transport	x	2,000	10,000	20,000
8.2 ภาวะล่าช้าของสัมภาระ / Delayed collection of baggage	x	2,000	20,000	20,000
8.3 ภาวะขโมยสัมภาระ / Hijack	x	x	50,000	50,000
8.4 ภาวะพลาดต่อเที่ยวบิน / Missed connection - flight	x	2,000	10,000	20,000
9. ภาวะสูญหายของหนังสือเดินทาง / Loss of passport	x	x	5,000	5,000
10. ความรับผิดต่อบุคคลภายนอก / Personal legal liability	x	1,000,000	2,000,000	5,000,000
11. ความรับผิดส่วนแรกสำหรับเช่า / Rental car excess	x	x	10,000	20,000
12. ความคุ้มครองส่วนเกินกอล์ฟ / Golf extension	x	x	x	20,000
13. เงินชดเชยค่าห้องพักในโรงพยาบาลในต่างประเทศ / Overseas hospitalization benefit	x	1,000 per day max 10,000	2,000 per day max 20,000	3,000 per day max 30,000

หมายเหตุ / Remark

\* อ.บ. 1 หมายถึง การเสียชีวิต การสูญเสียอวัยวะ สายตา หรือทุพพลภาพถาวร สิ้นเชิงจากอุบัติเหตุ /

Loss of, dismemberment, loss of sight or total permanent disability.

\*\* ข้อ 2.1 \*\*\* ข้อ 2.2 บริษัทจะจ่ายค่าใช้จ่าย สำหรับการรักษาพยาบาลที่เกิดขึ้นในระยะเวลา 7 วันแรก นับจากเดินทางกลับถึงประเทศไทย /

2.1, 2.2 The company shall pay such costs incurred within 7 days of the return to Thailand.





จำนวนวันเดินทาง (วัน) Period of Insurance (Days)	สำหรับเส้นทางเอเชีย ASIA PLUS			
	Basic	Silver	Gold	Platinum
<b>แพคเกจเที่ยว / Single Trip</b>				
1-4	200	290	470	688
5-6	240	300	595	999
7-8	280	427	690	1,300
9-10	340	597	850	1,600
11-15	450	767	1,150	2,150
16-22	524	937	1,650	2,795
23-31	628	1,108	2,030	3,300
32-45	770	1,364	2,450	4,325
46-60	907	1,620	2,995	5,226
61-75	1,220	2,215	3,775	6,450
76-94	1,475	2,641	4,200	7,500
95-105	1,975	2,962	5,720	9,990
106-121	2,350	3,371	6,450	11,100
122-151	2,775	4,016	7,950	13,740
152-182	3,260	4,922	9,775	15,975
<b>แพคเกจปี เดินทางไม่จำกัดครั้ง แต่ครั้งไม่เกินจำนวนวันระบุ / Annual Multi-Trip, max length per trip as per plan selected</b>				
Annual (max 31 days)	1,200	1,992	2,850	4,400
Annual (max 60 days)	1,600	2,591	3,700	6,400
Annual (max 90 days)	1,900	3,200	5,000	8,700
Annual (max 120 days)	2,650	4,038	7,100	12,210
Annual (max 365 days)	5,925	10,785	22,000	35,150

■ ผู้ป่วยที่มีอาการเจ็บป่วยเรื้อรังหรือมีอายุ 75 ปี ขึ้นไปอาจต้องจ่ายเบี้ย / Premium shown is for insured up to 75 yrs of age includes fee and stamp.  
 ■ ผู้ป่วยที่มีอายุเกิน 75 ปีขึ้นไป หรือมีโรคเรื้อรังหรือมีอายุ 75 ปีขึ้นไปอาจต้องจ่ายเบี้ย / For insured aged 75 yrs and above, premium will be less than the amount shown in the table.

ความคุ้มครองพิเศษ / Special Coverages

**คุ้มครองรักษาอุบัติเหตุ**  
บาท  
**5,000,000**

• คุ้มครองรักษาพยาบาลจากอุบัติเหตุและเจ็บป่วย  
• Covers medical expenses from injuries and illness up to 5,000,000 baht.

**รักษาฟัน**  
บาท  
**16,000**

• คุ้มครองค่าใช้จ่ายทันตกรรมฉุกเฉินบรรเทาความเจ็บปวดตั้งแต่ประมาณ 16,000 บาท  
• Dental treatment cover for relief of pain up to 16,000 baht.

**ไม่ต้องสำรองจ่าย**  
รักษาได้ทุก สม.

• คุ้มครองค่าใช้จ่ายยาหรือ IPD, OPD  
• You don't have to advance money. Free choice of hospital. • Covers medical expenses for inpatient and outpatient treatment.

**คุ้มครองกีฬาเสี่ยงภัย**

• คุ้มครองรักษาพยาบาลจากอุบัติเหตุจากกีฬาเสี่ยงภัย เช่น สกีน้ำ สกีนํ้า สเก็ต สเก็ตน้ำแข็ง บันจอย ฯลฯ  
• Coverage includes medical expenses for injuries from certain high-risk sports such as skiing, snow, or bungee jumping.

**ไม่จำกัดอายุ**

• ไม่มีจำกัดอายุผู้ทำประกันภัย • No age limit

**ช่วยเหลือ 24 hrs.**

• ศูนย์บริการช่วยเหลือฉุกเฉิน 24 ชั่วโมงทั่วโลก  
+66 (2) 696 3650  
• 24 hours. Worldwide emergency call center +66 (2) 696 3650

**หมายเหตุ / Remark**  
 1. การประกันภัยนี้ไม่คุ้มครองโรคประจำตัว การบาดเจ็บ หรือเจ็บป่วย และสภาพที่เป็นมาก่อนการเอาประกันภัย / Pre-existing medical conditions are not covered.  
 2. คุ้มครองอุบัติเหตุการเดินทางต่างประเทศ พลิซ เป็นการคุ้มครองอุบัติเหตุที่เกิดขึ้นขณะผู้เอาประกันภัยอยู่ในต่างประเทศ 5 การยกเลิกการเดินทางก่อนเริ่มการเดินทางตามกำหนดการ / Global Travel Insurance Plus covers loss while abroad only. Except Clause No.5: Flight cancellation, Company will cover all necessary and unavoidable cost of cancelled flight prior departure.  
 3. ความคุ้มครองพิเศษขึ้นอยู่กับแผนประกันภัยที่ท่านเลือก / The coverage is as per the Plan Purchased.

หมายเหตุ / Remark

1. การประกันภัยนี้ไม่คุ้มครองโรคประจำตัว การบาดเจ็บ หรือเจ็บป่วย และสภาพที่เป็นมาก่อนการเอาประกันภัย/ Pre-existing medical conditions are not covered.
2. คุ้มครองประกันภัยการเดินทางต่างประเทศ พลิซ เป็นการให้ความคุ้มครองการสูญเสีย หรือเสียหายขณะผู้เอาประกันภัยอยู่ในต่างประเทศเท่านั้น ยกเว้นหมวด 5 การยกเลิกการเดินทาง บริษัทจะให้ความคุ้มครองแก่ผู้เอาประกันภัยที่มีความจำเป็น และหลีกเลี่ยงไม่ได้ที่จะต้องยกเลิกการเดินทางก่อนเริ่มการเดินทางตามกำหนดการ / Global Travel Insurance Plus covers loss while abroad only. Except Clause No.5: Flight cancellation, Company will cover all necessary and unavoidable cost of cancelled flight prior departure.
3. ความคุ้มครองพิเศษขึ้นอยู่กับแผนประกันภัยที่ท่านเลือก / The coverage is as per the Plan Purchased.

