

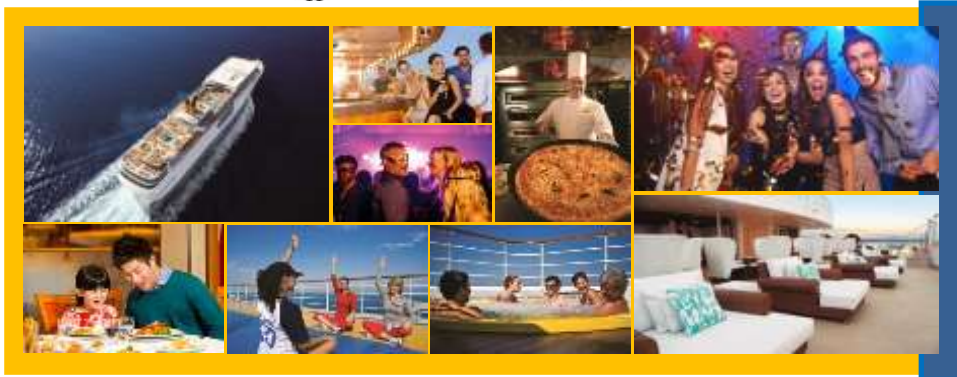


ล่องเรือสำราญ Costa neoRomantica 7 วัน 4 คืน



เส้นทาง โอกินาว่า (พักโรงแรม 1 คืน) - ฮวาเหลียน - คีลุง - ไทเป

โดยสารการบิน ไชน่าอีสเทิร์นแอร์ไลน์



เดินทางพร้อมเจ้าหน้าที่ คอยอำนวยความสะดวก

อัตรานี้ไม่รวม ค่าทิปไกด์ท้องถิ่น หัวหน้าทัวร์ และคนขับรถ ท่านละ 1,200 บาท ต่อทริป (เด็กชำระค่าทิปเท่ากับผู้ใหญ่)

ไม่รวม ค่าทัวร์เสริมบนฝั่งนอกเหนือจากที่ระบุในโปรแกรม - ไม่รวมค่าประกันภัยบนเรือ

ไม่รวม ค่าทิปพนักงานบนเรือ (Hotel Service Charge) ท่านละ USD 46.50 (ชำระบนเรือ)

ไม่รวม ค่าภาษีขาออกจากประเทศญี่ปุ่น (International Tourist Tax) ท่านละ JPY 1,000 หรือ USD 8.90 (ชำระบนเรือ)

กำหนดการเดินทางวันที่ 11-17 เม.ย. 63 (ช่วงสงกรานต์) ราคาเริ่มต้นที่ 35,999 บาท (พักบนเรือห้องไม่มีหน้าต่าง)



วันที่	ทำเรือ	เรือถึง	เรือออก
11 เม.ย. 63	กรุงเทพฯ/สนามบินสุวรรณภูมิ	-	-
12 เม.ย. 63	เชียงใหม่ - นาสะ/โอกินาว่า - ถนนโคคุไซ - พักโรงแรม 1 คืนที่โอกินาว่า	-	-
13 เม.ย. 63	ศาลเจ้านามิโนะฮุเอะ - อเมริกัน วิลเลจ - อีออน - เช็คอินลงเรือสำราญ Costa neoRomantica	-	22:00 น.
14 เม.ย. 63	ล่องน่านน้ำสากล	-	-
15 เม.ย. 63	ฮวาเหลียน (ได้หัววัน)	08:00 น.	18:00 น.
16 เม.ย. 63	คีลุง (ได้หัววัน) - ดิกไทเป 101 - เกาหยวน/ได้หัววัน - เชียงไฮ้	07:00 น.	-
17 เม.ย. 63	กรุงเทพฯ/สนามบินสุวรรณภูมิ	-	-





“ชมศาลเจ้านามิโนะอุเอะ ศาลเจ้าที่มีชื่อเสียงมากที่สุดในจังหวัดโอกินาวา”

“ช้อปปิ้งของที่ย่านอเมริกัน วิลเลจ และห้างอออน”

“ชมตึกไทเป 101 แลนด์มาร์คแห่งเมืองไทเปที่มีความสูงถึง 508 เมตร”

หลังจากท่านทำการจองทัวร์แล้ว ทางบริษัทฯจะถือว่าท่านเข้าใจ และพร้อมปฏิบัติตามเงื่อนไขดังกล่าวเพื่อประโยชน์ของผู้เดินทาง โปรดศึกษาเงื่อนไขการจองทัวร์ และการยกเลิกทัวร์ ที่ระบุในรายการทั้งหมด

วันเสาร์ที่ 11 เม.ย. 63 กรุงเทพฯ/สนามบินสุวรรณภูมิ

22.30 น. พร้อมกันที่สนามบินสุวรรณภูมิ แถว R ประตู 9 เคาน์เตอร์สายการบินไชน่าอีสเทิร์น แอร์ไลน์ โดยมีเจ้าหน้าที่คอยต้อนรับและอำนวยความสะดวกก่อนเดินทาง

วันอาทิตย์ที่ 12 เม.ย. 63 กรุงเทพฯ - เชียงไฮ้ - นาสะ/โอกินาวา - ถนนโคคุไซ

02.30 น. ออกเดินทางสู่สนามบินนาสะ เกาะโอกินาวา ประเทศญี่ปุ่น โดยสายการบินไชน่าอีสเทิร์น แอร์ไลน์ เที่ยวบินที่ MU 548

07.40 น. เดินทางถึงสนามบินนานาชาติเชียงใหม่ ผู้ตง เพื่อแวะเปลี่ยนเครื่อง

09.55 น. ออกเดินทางต่อ โดยสายการบินไชน่าอีสเทิร์น แอร์ไลน์ เที่ยวบินที่ MU 2085

13.30 น. เดินทางถึงสนามบินนาสะ เกาะโอกินาวา ประเทศญี่ปุ่น หลังจากผ่านขั้นตอนการตรวจคนเข้าเมืองและศุลกากรเรียบร้อยแล้ว นำท่านสู่ ย่านถนนโคคุไซ ถนนสายหลักแห่งการช้อปปิ้ง เป็นถนนคล้ายกับถนนบรอดเวย์ในมหานครนิวยอร์ก ท่านสามารถเลือกซื้อสินค้าที่มีจำหน่ายเฉพาะในย่านนี้เท่านั้น อาทิ ของที่ระลึกรูปวัวรูปสัตว์ต่างๆที่แต่งแต้มสีสันได้จัดจ้านโดนใจ เหมาะแก่การมอบเป็นของที่ระลึกหรือของฝาก
ค่า รับประทานอาหารค่ำ ณ ภัตตาคาร
เข้าพักโรงแรม Hotel Azat Naha หรือเทียบเท่า

วันจันทร์ที่ 13 เม.ย. 63 ศาลเจ้านามิโนะอุเอะ - อเมริกัน วิลเลจ - อออน - เซ็ตอินลงเรือสำราญ Costa neoRomantica

เช้า รับประทานอาหารเช้าที่โรงแรม

นำท่านชมศาลเจ้านามิโนะอุเอะ ตั้งอยู่ ณ บริเวณที่เป็นพื้นที่ศักดิ์สิทธิ์ ใช้ในการสวดภาวนาอธิษฐานต่อเทพเจ้าที่สถิตอยู่ ณ อาณาจักรเจ้าสมุทรโพ้นทะเลมาแต่ครั้งโบราณ ในอดีตชาวเรือที่เข้าออก ณ ท่าเรือนาสะ ซึ่งขณะนั้นเป็นศูนย์กลางการแลกเปลี่ยนค้าขายกับนานาประเทศ ทั้งจีน ประเทศทางตอนใต้ เกาหลี และชวยามา



โตะ (คำที่ใช้เรียกชาวญี่ปุ่นในยุคโบราณ) มักจะแหงนหน้ามองขึ้นไปยังศาลเจ้าซึ่งตั้งอยู่บนหน้าผาสูงเพื่ออธิษฐานและแสดงความขอบคุณ ศาลเจ้านามิโนะอุเอะได้รับความเสียหายจากการรบในโอกินาวาเมื่อครั้งสงครามแปซิฟิก แต่ได้รับการบูรณะฟื้นฟูในเวลาต่อมาเมื่อสงครามสิ้นสุดลง ปัจจุบันนี้ได้กลายมาเป็นศูนย์กลางแห่งศาสนาชินโตในจังหวัดโอกินาวะ





จากนั้นนำท่านสู่**อเมริกัน วิลเลจ** แหล่งความบันเทิงขนาดใหญ่ที่สามารถใช้เวลาท่องเที่ยวได้ตลอดวัน สร้างในบรรยากาศคล้ายแหล่งช้อปปิ้งในรัฐแคลิฟอร์เนียเพราะเขตนี้เป็นย่านที่อยู่อาศัยของคนอเมริกันจำนวนมาก มีครบถ้วนทุกความต้องการตั้งแต่ร้านเสื้อผ้าแฟชั่นวัยรุ่น หรือแฟชั่นนำเข้าจากอเมริกา ร้านขายของที่ระลึก ซูเปอร์มาร์เก็ต ร้านอาหารนานาชาติ บาร์ โรงภาพยนตร์ เกมสเซนเตอร์ และชิงช้าสวรรค์ขนาดใหญ่ที่เห็นโดดเด่นได้แต่ไกล ภายในยังมีชายหาดที่เหมาะสมสำหรับนั่งชมพระอาทิตย์ตกพร้อมปิ้งบาร์บีคิวสังสรรค์กันได้อีกด้วย



กลางวัน

รับประทานอาหารกลางวัน ณ ภัตตาคาร

บ่าย

พาทุกท่านช้อปปิ้งที่**อ็อน** ห้างที่รวมเอาซูเปอร์มาร์เก็ตและช้อปปิ้งมอลล์ไว้ด้วยกัน มีสาขาอยู่มากมายทั่วประเทศญี่ปุ่น และเนื่องจากมีสินค้าหลากหลายครบครันตั้งแต่เสื้อผ้าเครื่องนุ่งห่มเครื่องใช้ไฟฟ้า หนังสือยาชนิดต่างๆ ตลอดจนสินค้าประเภทอาหาร จึงเหมาะสำหรับผู้ที่ต้องการซื้อของขวัญชิ้นใหญ่ หรือของที่ระลึกและของฝาก

จากนั้นนำท่านสู่ **ท่าเรือนาฮะ** เพื่อทำการเช็คอินลงเรือสำราญ **Costa neoRomantica** เมืองนาฮะเป็นเมืองหลวงของจังหวัดโอกินาวาเคยเป็นศูนย์กลางความเจริญรุ่งเรืองในสมัยริวกิว ทำให้ในสมัยนั้นได้รับอิทธิพลทางวัฒนธรรมมาจากประเทศต่างๆ อาทิ จีน อเมริกา เอเชียตะวันออกเฉียงใต้ เป็นต้น ทำให้โอกินาวามีวัฒนธรรมที่แตกต่างจากที่อื่นในญี่ปุ่น อีกทั้งยังมีสภาพภูมิอากาศแบบเขตร้อน ล้อมรอบไปด้วยทะเลสีฟ้าอมเขียวดูดึงดูดดึงดูด และเป็นที่พักผ่อนตากอากาศทางทะเลติดอันดับโลก

18.00 น.

นำท่านเช็คอินลงเรือสำราญ **Costa neoRomantica** เรือสำราญที่ตกแต่งสไตล์ยุโรป

ค่ำ

รับประทานอาหารค่ำ ณ ห้องอาหารบนเรือสำราญฯ

หลังรับประทานอาหารค่ำ ทุกท่านสามารถรับชมความบันเทิงและร่วมสนุกกับกิจกรรมต่างๆ ที่เรือจัดขึ้นในแต่ละวัน หรือใช้บริการสิ่งอำนวยความสะดวกมากมายภายในเรือสำราญได้ตามอัธยาศัย



ห้องอาหารที่ให้บริการบนเรือสำราญ - ไม่เสียค่าใช้จ่าย

- Botticelli Restaurant ชั้น 8
- Giardino Buffet Restaurant ชั้น 10 (บุฟเฟต์)

ห้องอาหารพิเศษที่ให้บริการบนเรือสำราญ - เสียค่าใช้จ่ายเพิ่มเติม

- La Fiorentina Steak House ชั้น 9
- Grill Capri ชั้น 11
- Pizzeria Capri ชั้น 11





ก่อนที่เรือจะถอนสมอออกเดินทาง เจ้าหน้าที่บนเรือจะประกาศแจ้งซ้อมหนีภัย ซึ่งทุกท่านต้องไปรายงานตัวยังจุดนัดพบที่กำหนดไว้ โดยจุดนัดพบหรือ Muster Station สามารถดูได้จากแผนผังที่ติดไว้หลังประตูห้องพักของท่าน

22.00 น.

เรือสำราญออกจากเมืองนาฮะ เพื่อมุ่งหน้าสู่เมืองฮวาเหลียน ประเทศไต้หวัน

รายละเอียดของกิจกรรมต่างๆ ที่จัดขึ้นบนเรือสำราญ Costa neoRomantica ในแต่ละวัน ท่านสามารถดูได้จากเอกสาร TODAY ที่เจ้าหน้าที่เรือจัดส่งให้ตามห้องพักของท่านในทุกๆ คืนหรือหากท่านใดสนใจซื้อทัวร์เสริมกับทางเรือ ท่านสามารถซื้อได้ที่เคาน์เตอร์ขายทัวร์ตามเวลาที่ระบุในเอกสาร TODAY

วันอังคารที่ 14 เม.ย. 63 ล่องน่านน้ำสากล

เช้า รับประทานอาหารเช้า ณ ห้องอาหารบนเรือสำราญฯ
ทุกท่านสามารถพักผ่อนบนเรือสำราญ Costa neoRomantica ได้ตามอัธยาศัย



กลางวัน รับประทานอาหารกลางวัน ณ ห้องอาหารบนเรือสำราญฯ

ค่ำ รับประทานอาหารค่ำ ณ ห้องอาหารบนเรือสำราญฯ
หลังรับประทานอาหารค่ำ ท่านสามารถรับชมความบันเทิงและร่วมสนุกกับกิจกรรมต่างๆ ที่เรือจัดขึ้นในแต่ละวัน หรือใช้บริการสิ่งอำนวยความสะดวกมากมายภายในเรือสำราญได้ตามอัธยาศัย หากท่านใดต้องการซื้อสินค้าปลอดภาษีบนเรือ สามารถซื้อได้ที่ร้านขายสินค้า Duty Free ณ ตอนที่เรือล่องน่านน้ำสากล

วันพุธที่ 15 เม.ย. 63 ฮวาเหลียน/ไต้หวัน (อิสระท่องเที่ยวหรือซื้อทัวร์เสริมบนฝั่งตามอัธยาศัย)

เช้า รับประทานอาหารเช้า ณ ห้องอาหารบนเรือสำราญฯ

08.00 น. เรือสำราญจอดเทียบท่า ณ เมืองฮวาเหลียน ประเทศไต้หวัน ตั้งอยู่ทางฝั่งตะวันออกของมหาสมุทรแปซิฟิก เป็น “ดินแดนแห่งความบริสุทธิ์” โดยยึดตัวยาวไปตามชายฝั่งมหาสมุทรทะเลแปซิฟิกครอบคลุม 2 เมืองหลัก คือเมืองฮวาเหลียนและเมืองไถตง จากความอุดมสมบูรณ์ของสารอาหารในกระแสน้ำญี่ปุ่นและกระแสน้ำชายฝั่งที่ไหลมารวมกัน ทำให้แถบนี้เต็มไปด้วยแหล่งตอนและฝูงปลาน้อยใหญ่จำนวนมาก จึงกลายเป็นจุดชมปลาโลมาและปลาวาฬที่มีชื่อเสียงที่สุด นักท่องเที่ยวจากที่ต่างๆ จึงนิยมเดินทางมาท่องเที่ยว นอกจากนี้ยังมีทิวเขาน้อยใหญ่ ล้ำธารจากรอยแยกเปลือกโลก หน้าผา แม่น้ำ น้ำตกและบ่อน้ำพุร้อน รวมถึงวัฒนธรรมของชนเผ่าดั้งเดิม ทำให้เมืองนี้มีแหล่งท่องเที่ยวมากมาย เช่น อุทยานแห่งชาติไท่ลู่เก้อ เป็นต้น





สถานที่ท่องเที่ยวที่น่าสนใจ

อุทยานแห่งชาติไท่ลู่เก้อ หรือที่คนไทยเรียกว่า “ทาโรโกะ” เป็นอุทยานที่มีความอุดมสมบูรณ์ทางทรัพยากรธรรมชาติ และมีลักษณะทางภูมิศาสตร์ที่โดดเด่น อีกทั้งยังเป็นสถานที่ท่องเที่ยวยอดนิยมติดอันดับ 1 ใน 3 อันดับต้นๆ ของประเทศไต้หวัน มีพื้นที่กว่า 506,000 ไร่ ตั้งอยู่ห่างจากตัวเมือง ฮวาเหลียนประมาณ 15 กิโลเมตร หากมาเที่ยวชมที่นี่ท่านจะได้เพลิดเพลินไปกับทัศนียภาพอันงดงามตระการตาของหุบเขาหินอ่อน หน้าผา ถ้ำ อุโมงค์และสายน้ำที่คดเคี้ยว ซึ่งผาหินอ่อนเกิดจากการที่ถูกแม่น้ำลี้่อู่กัดเซาะมาเป็นเวลานาน บวกกับการเปลี่ยนแปลงของเปลือกโลก ทำให้อุทยานแห่งนี้มีลักษณะเป็นหุบเขาแนวตั้งคล้ายตัวยู (U) ทำให้ผู้มาเยี่ยมชมอุทยานได้สัมผัสกับความมหัศจรรย์ที่ธรรมชาติรังสรรค์สิ่งสวยงามเหล่านี้ขึ้นมาเป็นทัศนียภาพที่สวยงามชวนประทับใจไม่รู้ลืม



ท่านควรกลับลงเรือก่อนถึงเวลาเรือออกประมาณ 1.30 - 1 ชั่วโมง

กลางวัน
18.00 น.
ค่ำ

รับประทานอาหารกลางวัน ณ ห้องอาหารบนเรือสำราญฯ หรือ อิสระรับประทานอาหารบนฝั่ง

เรือสำราญออกจากเมืองฮวาเหลียน เพื่อมุ่งหน้าสู่ **เมืองคิlung** ประเทศไต้หวัน

รับประทานอาหารค่ำ ณ ห้องอาหารบนเรือสำราญฯ

หลังรับประทานอาหารค่ำ ทุกท่านสามารถรับชมความบันเทิงและร่วมสนุกกับกิจกรรมต่างๆ ที่เรือจัดขึ้นในแต่ละวัน หรือใช้บริการสิ่งอำนวยความสะดวกมากมายภายในเรือสำราญได้ตามอัธยาศัย หากท่านใดต้องการซื้อสินค้าปลอดภาษีบนเรือ สามารถซื้อได้ที่ร้านขายสินค้า Duty Free ณ ตอนที่เรือล่องน่านน้ำสากล

*****ในวันนี้ท่านจะได้รับป้ายติดกระเป๋าแลบสีต่างๆ ทุกท่านต้องแยกของใช้ที่จำเป็นรวมถึงของมีค่าไว้ในกระเป๋าเดินทางใบเล็ก ส่วนของใช้ที่ไม่จำเป็นไว้ในกระเป๋าเดินทางใบใหญ่แล้วนำมาวางหน้าห้องของท่านก่อนเวลาเที่ยงคืน จากนั้นทางเจ้าหน้าที่เรือที่เป็นผู้ดูแลจะมาเก็บกระเป๋าเดินทางของท่านไป และท่านจะได้รับบิลค่าใช้จ่ายต่างๆ ที่ใช้ไปบนเรือ ซึ่งท่านจะต้องทำการตรวจเช็คก่อนทำการชำระเงินในวันรุ่งขึ้น สำหรับท่านที่ชำระผ่านบัตรเครดิต ทางเรือจะหักค่าใช้จ่ายของท่านตามหมายเลขบัตรเครดิตที่ท่านผูกไว้โดยอัตโนมัติ*****

วันหยุดสเปเชียลที่ 16 เม.ย. 63 คิlung/ไต้หวัน - ตึกไทเป 101 - เกาหยวน - เซี่ยงไฮ้

เช้า
07.00 น.
09.00 น.

รับประทานอาหารเช้า ณ ห้องอาหารบนเรือสำราญฯ

เรือสำราญจอดเทียบท่า ณ **เมืองคิlung** ประเทศไต้หวัน เมือง คิlung หรือเรียกอีกชื่อว่า “เมืองจีหลง” เป็นเมืองเล็กๆ ติดชายฝั่งทะเลที่มีท่าเรือขนาดใหญ่เป็นอันดับ 2 ของประเทศไต้หวัน

นำท่านเช็คเอาท์ออกจากเรือสำราญฯ และนำท่านผ่านพิธีการตรวจลงตราหนังสือเพื่อเดินทางเข้าเมืองคิlung ณ บริเวณท่าเรือ พร้อมรับกระเป๋า





สัมภาระ ซึ่งทุกท่านจะต้องมายืนยันระบุด้วยตนเองจากนั้นนำท่านสู่ **ตึกไทเป 101** (ไม่รวมค่าขึ้นชมวิวนบนชั้น 89) สถานที่ท่องเที่ยวแห่งเมืองไทเป มีความสูงถึง 508 เมตร เป็นตึกที่สูงที่สุดในประเทศไต้หวัน การออกแบบตึกนี้เป็นการผสมผสานระหว่างสัญลักษณ์อันเป็นมงคลตามขนบธรรมเนียมจีน และความเชื่อโบราณเพื่อให้เข้ากับเทคโนโลยีอันทันสมัยในปัจจุบันโดยลักษณะตัวอาคารถูกออกแบบให้เป็นรูปทรงลำไฟ 8 ปล้อง ภายในตัวอาคารติดลูกตุ้มเหล็กขนาดใหญ่หนัก 900ตัน ทำหน้าที่ป้องกันแรงสั่นสะเทือนไม่ให้อาคารสูงเสียดฟ้าแห่งนี้ สั่นไหวไปมาเมื่อเกิดแผ่นดินไหวด้วย นอกจากนี้ตึกไทเป 101 ยังรวมเอาร้านค้าจากแบรนด์ดังมากมาย เช่น Louis Vuitton, Christian Dior และ Chanel รวมทั้งร้านอาหารขึ้นชื่อทั้งในและนอกประเทศมาไว้ในตึกสุดไฮเทคนี้อีกด้วย **(เพื่อไม่ให้เป็นการเสียเวลาอันมีค่าของท่านในการเลือกซื้อสินค้าอิสระรับประทานอาหารกลางวันตามอัธยาศัย)**

เมื่อได้เวลาอันสมควรแล้ว นำท่านเดินทางสู่ **สนามบินเกาหยวน** เพื่อเดินทางกลับกรุงเทพฯ

15.30 น. ออกเดินทางกลับสู่กรุงเทพฯ โดยสายการบิน **ไชน่าอีสเทิร์น แอร์ไลน์** เที่ยวบินที่ **MU 5008**

17.20 น. เดินทางถึง **สนามบินนานาชาติเชียงใหม่** ผู้ตง เพื่อแวะเปลี่ยนเครื่อง

21.35 น. ออกเดินทางต่อ โดยสายการบิน **ไชน่าอีสเทิร์น แอร์ไลน์** เที่ยวบินที่ **MU 547**

วันศุกร์ที่ 17 เม.ย. 63 กรุงเทพฯ/สนามบินสุวรรณภูมิ

01.05 น. เดินทางถึง **สนามบินสุวรรณภูมิ** โดยสวัสดิภาพ

ราคาโปรโมชั่น มีจำนวนจำกัด โปรดสอบถามห้องว่าง และราคาทุกครั้งที่ทำการจอง

**** จองด่วนจำนวนจำกัด ****

อัตราค่าบริการ ต่อท่าน (บาท) งดแถมกระเป๋า วันที่ 11-17 เม.ย. 63

แบบห้องพัก	ผู้ใหญ่ท่านละ (พักห้องละ 2 ท่าน)	ผู้ใหญ่ท่านที่ 3 และ 4 (พักกับผู้ใหญ่ 2 ท่าน)	เด็กอายุต่ำกว่า 12 ปี (พักกับผู้ใหญ่ 2 ท่าน)	พักห้องเดี่ยวเพิ่ม
ห้องพักแบบไม่มีหน้าต่าง	35,999	35,999	32,999	9,500
ห้องพักแบบมีหน้าต่าง	37,999			10,500
ห้องพักแบบมีระเบียง	39,999			11,500

คำแนะนำ สำหรับผู้เดินทางที่ไม่ได้อยู่จังหวัดเดียวกับสนามบินที่ทริปเดินทาง และ/หรือ จำเป็นต้องซื้อตัวเครื่องบิน หรือการเดินทางรูปแบบอื่นๆ มายังสนามบินที่ทริปเดินทาง ก่อนออกตัวเครื่องบิน ภายในประเทศ / ระหว่างประเทศ หรือซื้อตั๋วรถไฟ หรือซื้อตั๋วรถโดยสาร ฯลฯ หรือมีการจองห้องพัก ล่วงหน้าก่อนวันเดินทางจริง ควรสอบถามยอดจองทัวร์ และตารางเวลาการเดินทางของทัวร์ที่ท่านจอง ที่แน่นอนจากเจ้าหน้าที่เป็นลายลักษณ์อักษร เพื่อเป็นการป้องกัน มิให้เกิดข้อผิดพลาดขึ้นกับท่านในภายหลัง ทั้งนี้ ทางบริษัทขอสงวนสิทธิ์ไม่รับผิดชอบค่าใช้จ่ายที่อาจเกิดขึ้น หากท่านได้มีการจองการเดินทางดังกล่าวมายังสนามบินที่ทริปเดินทาง โดยยังไม่ได้รับการยืนยันเป็นลายลักษณ์อักษรจากทางบริษัทฯ





**อัตรานี้เป็นราคาเริ่มต้น อาจเปลี่ยนแปลงได้เนื่องจากการปรับของอัตราแลกเปลี่ยนเงินต่างประเทศ,
การเรียกเก็บเซอร์ชาร์จจากทางเรือฯ**

****กรุ๊ปออกเดินทางขั้นต่ำ 25 คน ในกรณีที่กรุ๊ปต่ำกว่า 25 คน จะมีการเปลี่ยนแปลงราคา**
เงื่อนไขการยกเลิก ทางบริษัทฯ ขอสงวนสิทธิ์ในการคืนเงินในทุกกรณี**

- เมืองที่เรือจอดเทียบท่าหรือเส้นทางต่างๆ ที่เรือล่องเข้าร่วมถึงเวลาการเดินทางในแต่ละวัน อาจมีการเปลี่ยนแปลงซึ่งขึ้นอยู่กับดุลยพินิจของกัปตันเรือโดยมีต้องแจ้งให้ทราบล่วงหน้า เนื่องด้วยสภาพอากาศ หรือเหตุการณ์ไม่คาดคิด ที่มีผลกับรายการข้างต้น
- รูปภาพในโปรแกรมเป็นภาพเพื่อการโฆษณาเท่านั้น

แบบห้องพักบนเรือสำราญ Costa neoRomantica



ห้องพักแบบไม่มีหน้าต่าง
ขนาด 16.6 ตารางเมตร



ห้องพักแบบมีหน้าต่าง
ขนาด 16.6 ตารางเมตร



ห้องพักแบบมีระเบียง
ขนาด 24.2 ตารางเมตร

อัตราค่าบริการนี้รวม

- ค่าตัวเครื่องบินไป - กลับ ชั้นประหยัด (Economy Class) สายการบินไชน่าอีสเทิร์น แอร์ไลน์
- ค่าห้องพักบนเรือสำราญ 3 คืน ตามแบบห้องพักที่ท่านเลือก (พักห้องละ 2 ท่าน)
- ค่าโรงแรม 1 คืนที่ไอกินาว่า ตามรายการที่ระบุหรือในระดับเดียวกัน





- ค่าอาหารบนฝั่งตามรายการที่ระบุ
- ค่าอาหารบนเรือสำราญตามรายการที่ระบุ (ยกเว้นห้องอาหารพิเศษ), กิจกรรมและความบันเทิงบนเรือสำราญ
- ค่ารถรับ - ส่ง และทัวร์ตามรายการที่ระบุ
- ค่าภาษีสนามบิน และภาษีท่าเรือ
- หัวหน้าทัวร์คนไทยดูแลตลอดการเดินทาง
- ค่าขนกระเป๋าซึ่งสายการบินมีบริการสำหรับกระเป๋าท่านละ 2 ใบ น้ำหนักไม่เกิน 23 กิโลกรัมต่อใบ หากน้ำหนักหรือจำนวนของกระเป๋าเกินกว่าที่กำหนดท่านอาจต้องชำระค่าใช้จ่ายโดยตรงกับสายการบินที่เคาน์เตอร์เช็คอิน
- ค่าประกันอุบัติเหตุการเดินทาง วงเงินไม่เกินท่านละ 1,000,000 บาท ในกรณีที่เสียชีวิต (สำหรับผู้ที่อายุไม่เกิน 70 ปี)
- ค่ารักษาพยาบาลเนื่องจากอุบัติเหตุ วงเงินไม่เกินท่านละ 500,000 บาท (สำหรับผู้ที่อายุไม่เกิน 70 ปี)

***** ค่าประกัน และ ค่ารักษาพยาบาลเนื่องจากอุบัติเหตุ ไม่ครอบคลุมผู้เดินทางที่มีอายุเกิน 80 ปี *****

อัตราค่าบริการนี้ไม่รวม

- ค่าภาษีมูลค่าเพิ่ม 7% และค่าภาษีหัก ณ ที่จ่าย 3%
- ค่าธรรมเนียมวีซ่าสำหรับชาวต่างชาติ
- ค่าทิปไกด์ท้องถิ่น หัวหน้าทัวร์ และคนขับรถ ท่านละ 1,200 บาท ต่อทริป (เด็กชำระค่าทิปเท่ากับผู้ใหญ่)
- ค่าทิปเสริมบนฝั่งนอกเหนือจากที่ระบุในโปรแกรม
- ค่าประกันภัยบนเรือ
- ค่าทิปพนักงานบนเรือ (Hotel Service Charge) ท่านละ USD 46.50 (ชำระบนเรือ)
- ค่าภาษีขาออกจากประเทศญี่ปุ่น (International Tourist Tax) ท่านละ JPY 1,000 / USD 8.90 (ชำระบนเรือ)
- ค่าใช้จ่ายส่วนตัวอื่นๆ เช่น ค่าซักรีด ค่าโทรศัพท์ ค่าเครื่องดื่ม ฯลฯ

การสำรองที่นั่ง / ห้องพัก

1. กรุณาชำระค่ามัดจำทัวร์ **15,000** บาท/ท่าน ภายใน 2 วันทำการนับจากวันจองทัวร์ พร้อมส่งสำเนาหน้าหนังสือเดินทาง (ที่ไม่หมดอายุภายใน 6 เดือน นับจากวันเริ่มเดินทาง/หนังสือเดินทางเล่มใหม่สามารถเดินทางได้เลย) และหลักฐานโอนเงินมาได้ที่ Fax 0 2116 6423 หรือ LINE ID : @cruisedomain
2. ค่าทัวร์ส่วนที่เหลือชำระก่อนการเดินทางไม่น้อยกว่า 50 วันทำการ (ในช่วงปกติ) หรือชำระก่อนการเดินทางไม่น้อยกว่า 55 วันทำการ (ในช่วงเทศกาล หรือเมื่อสายการบินเร่งออกบัตรโดยสาร) หรือตามวันเรียกเก็บเงินที่ระบุ มิฉะนั้นจะถือว่าการสำรองการเดินทางนั้นถูกยกเลิก และบริษัทฯ สงวนสิทธิ์ในการยึดบางส่วนเป็นค่าดำเนินการ

*** กรณีจองทัวร์ล่วงหน้าน้อยกว่า 45 วันทำการ โปรดชำระค่าทัวร์ยอดเต็มจำนวน**

⚠️ ในกรณีที่มีการเปลี่ยนแปลงชื่อผู้เดินทาง ผู้โดยสารสามารถเปลี่ยนชื่อผู้เดินทางได้ก่อนวันเดินทาง 45 วันทำการ และจะมีค่าใช้จ่ายในการเปลี่ยนชื่อครั้งละ 3,000 บาท/ชื่อ/ครั้ง หรือตามราคาที่สายการบิน และบริษัทเรือสำราญเรียกเก็บค่าใช้จ่ายมาอีกครั้ง





⚡ เมื่อท่านได้ชำระเงินมัดจำหรือทั้งหมด ไม่ว่าจะเป็นการชำระผ่านตัวแทนของบริษัทฯ หรือ ชำระโดยตรงกับทางบริษัทฯ ทางบริษัทฯจะขอถือว่าท่านรับทราบและยอมรับเงื่อนไขต่างๆ ของบริษัททุกกรณี ที่ได้ระบุไว้โดยทั้งหมด

⚡ เนื่องจากรายการทัวร์นี้เป็นแบบเหมาแพ็คเกจ หากท่านสละสิทธิ์การใช้บริการใดๆ ตามรายการ ไม่ว่าจะกรณีใดก็ตาม ทางบริษัทฯ ขอสงวนสิทธิ์ไม่คืนเงินในทุกกรณี

กรณียกเลิกการเดินทาง

⚡ ยกเลิกก่อนการเดินทาง 60-45 วันทำการ หักค่าบริการ **ยึดค่ามัดจำ 15,000 บาท**

⚡ ยกเลิกก่อนการเดินทาง 44-30 วันทำการ **เก็บค่าใช้จ่าย 50% ของค่าทัวร์**

⚡ ยกเลิกก่อนการเดินทาง 30-15 วันทำการ **เก็บค่าใช้จ่าย 80% ของค่าทัวร์**

⚡ ยกเลิกกะทันหันก่อนการเดินทาง 14 วันทำการ ไม่มีการคืนเงินใดๆทั้งสิ้น

⚡ ยกเว้นกรณีที่บริษัททัวร์ นำเงินชำระค่าตัวเครื่องบิน ค่าแลนด์ เพื่อเตรียมการจัดนำเที่ยว ก่อนนักท่องเที่ยวจะมีการแจ้งยกเลิกการเดินทาง บริษัททัวร์สามารถหักชำระค่าใช้จ่ายตามจริงก่อนที่จะคืนให้นักท่องเที่ยวได้ เช่น เที่ยวบินพิเศษ EXTRA FLIGHT และ CHARTER FLIGHT จะไม่มีการคืนเงินมัดจำหรือค่าทัวร์ทั้งหมดเนื่องจากค่าตัวเป็นการเหมาจ่ายในเที่ยวบินนั้นๆ

เงื่อนไข และ หมายเหตุ

⚡ บริษัทฯ ขอสงวนสิทธิ์ในการเปลี่ยนแปลงโปรแกรมและเงื่อนไขทั้งหมดโดยมีต้องแจ้งให้ทราบล่วงหน้า

⚡ คณะเดินทางต้องมีสมาชิกอย่างน้อย 25 ท่านและทางบริษัทต้องขอสงวนสิทธิ์ในการยกเลิก หรือ เลื่อนหรือเปลี่ยนแปลงการเดินทางในกรณีที่สมาชิกไม่ครบตามจำนวนดังกล่าว

⚡ บริษัทฯ ขอสงวนสิทธิ์ในการเปลี่ยนแปลงราคาค่าบริการในกรณีที่มีการขึ้นราคาตัวเครื่องบิน ค่าภาษีน้ำมัน หรือมีการประกาศขึ้นหรือลดค่าเงินบาท หรืออัตราแลกเปลี่ยนได้ปรับขึ้นในช่วงใกล้วันที่จะเดินทาง

⚡ บริษัทฯ มีสิทธิ์ในการเปลี่ยนแปลงการพาเข้าชมสถานที่ท่องเที่ยวใดๆ ที่ปิดทำการโดยจะจัดหาสถานที่ท่องเที่ยวอื่นเพื่อทดแทน

⚡ บริษัทฯ ขอสงวนสิทธิ์ในการปรับเปลี่ยนรายการท่องเที่ยวตามความเหมาะสม ทั้งนี้ขึ้นอยู่กับสถานะของสายการบิน โรงแรม สถานะทางการเมือง และภัยธรรมชาติ ฯลฯ ที่อยู่นอกเหนือการควบคุมของทางบริษัท โดยถือผลประโยชน์และความปลอดภัยของผู้เดินทางเป็นหลัก

⚡ บริษัทฯ ขอสงวนสิทธิ์ที่จะไม่รับผิดชอบค่าใช้จ่ายใดๆ อันเกิดจากเหตุสุดวิสัย เช่น อุบัติเหตุ ภัยธรรมชาติ การนัดหยุดงาน การก่อการจลาจล ความล่าช้าของเที่ยวบิน การถูกปฏิเสธไม่ให้เข้าหรือออกนอกประเทศ เป็นต้น

⚡ บริษัทฯ ขอสงวนสิทธิ์ที่จะไม่รับผิดชอบค่าใช้จ่ายใดๆ หากทางเรือสำราญ มีการแจ้งเปลี่ยนท่าเรือในการจอด หรือแจ้งเปลี่ยนเส้นทาง เนื่องจากสภาพภูมิอากาศไม่เอื้ออำนวยโดยคำนึงถึงความปลอดภัยของผู้เดินทางเป็นหลัก

⚡ บริษัทฯ จะไม่รับผิดชอบต่อผลที่เกิดขึ้นจากการออกนอกประเทศไทย การถูกห้ามเข้าประเทศนั้นๆ การนำสิ่งของผิดกฎหมายไป





หรือกลับระหว่างการเดินทาง เอกสารการเดินทางไม่ถูกต้อง และความประพุดติที่ส่อไปในทางเสื่อมเสียและผิดกฎหมาย

✘ การไม่รับประทานอาหารเช้าในบางมื้อ ไม่เที่ยวตามรายการท่องเที่ยว การออกหรือเข้ากรุ๊ปก่อนหรือหลังตารางรายการที่กำหนดทางบริษัท ขออนุญาตไม่หักคืนค่าใช้จ่ายในส่วนที่ไม่ได้รับบริการนั้นๆ

✘ กรณีที่ท่านจะใช้หนังสือเดินทางราชการ (เล่มสีน้ำเงิน) / หนังสือเดินทางนัการทูต (เล่มสีแดง) ในการเดินทางกับคณะบริษัทฯ ขอสงวนสิทธิ์ที่จะไม่รับผิดชอบหากท่านถูกปฏิเสธการเข้าหรือออกประเทศใดก็ตาม เพราะโดยปกติการท่องเที่ยวจะใช้หนังสือเดินทางบุคคลธรรมดาเท่านั้น (เล่มสีเขียว)

✘ การเดินทางเป็นหมู่คณะผู้โดยสารจะต้องเดินทางไป-กลับพร้อมกับคณะ หากท่านต้องการเลื่อนวันเดินทางทั้งขาไปและขากลับ ท่านจะต้องแจ้งกับทางบริษัทฯ เพื่อทำการตรวจสอบสถานะที่นั่งในวันเดินทางที่ท่านต้องการเปลี่ยน และผู้โดยสารจะเป็นผู้รับผิดชอบค่าใช้จ่ายส่วนต่างที่ทางสายการบินเรียกเก็บ และเป็นผู้กำหนด

✘ ถ้าทางบริษัทได้ออกตั๋วเครื่องบินไปแล้ว และต้องการยกเลิกการใช้ตั๋ว ผู้เดินทางต้องรอเงินคืน (refund) ระยะเวลาตามระบบ และเงื่อนไขของสายการบินนั้นๆ (เฉพาะกรณีที่สามารถทำการคืนตัว หรือ refund ได้เท่านั้น)

✘ หากท่านไม่เดินทางกลับพร้อมคณะ ตัวเครื่องบินขากลับซึ่งยังไม่ได้ใช้นั้นไม่สามารถขอคืนเงินได้

✘ ในกรณีที่ลูกค้าซื้อตั๋วเครื่องบินเองและมาเที่ยวร่วมกับคณะ (join tour) ลูกค้าต้องเดินทางมาพบคณะเองและรับผิดชอบค่าใช้จ่ายในการเดินทางมาพบคณะเอง

✘ ท่านที่จะออกตัวภายในประเทศ โปรดสอบถามทางบริษัทฯ ก่อน เพื่อยืนยันการเดินทาง หากไม่ได้รับการยืนยันจากทางบริษัทฯ และได้ทำการออกตัวไปแล้วนั้น บริษัทฯ ไม่ขอรับผิดชอบต่อค่าใช้จ่ายใดๆทั้งสิ้น

✘ หลังจากการจอง และ ชำระเงินมัดจำแล้ว ทางบริษัทฯ ถือว่าท่านยอมรับในข้อตกลง และ เงื่อนไขที่ระบุไว้ข้างต้น

รายการและราคาอาจมีการเปลี่ยนแปลงตามช่วงเวลาเทศกาล, ราคาตัวโดยสารเครื่องบิน, ค่าธรรมเนียมของตัวและภาษีน้ำมันและอื่นๆ โปรดตรวจสอบราคากับทางบริษัทอีกครั้ง

เงื่อนไขและคำรับผิดชอบ บริษัทเป็นเพียงตัวแทนรับจองแพ็คเกจทัวร์ สายการบิน และ ตัวแทนการท่องเที่ยวในต่างประเทศ ซึ่งไม่อาจรับผิดชอบต่อความเสียหายต่างๆ ที่อยู่เหนือการควบคุมของเจ้าหน้าที่บริษัทฯ อาทิ การนัดหยุดงาน การจลาจล เปลี่ยนแปลงกำหนดเวลาในตารางบิน ภัยธรรมชาติ ฯลฯ หรือค่าใช้จ่ายเพิ่มเติมที่เกิดขึ้นทั้งทางตรงหรือทางอ้อมเช่น การเจ็บป่วย การถูกทำร้าย การสูญหาย ความล่าช้าหรือจากอุบัติเหตุต่างๆ ฯลฯ และการตอบปฏิเสธการเข้า และออกเมืองของเจ้าหน้าที่ตรวจคนเข้าหรือออกเมือง อันเนื่องมาจากมีสิ่งผิดกฎหมาย หรือเอกสารการเดินทางไม่ถูกต้อง หรือการถูกปฏิเสธในกรณีอื่นๆ

เพื่อประโยชน์ของผู้เดินทาง โปรดศึกษาเงื่อนไขการจองทัวร์ และการยกเลิกทัวร์ ที่ระบุในรายการทั้งหมด หลังจากท่านทำการจองทัวร์แล้ว ทางบริษัทฯ จะถือว่าท่านเข้าใจ และพร้อมปฏิบัติตามเงื่อนไขดังกล่าว





เพื่อการเดินทางอย่างอุ่นใจ หรือ เพื่อคนที่เรารัก..

ด้วยประกันการเดินทางเสริม ในเอเชีย ที่เพิ่มความคุ้มครองได้มากขึ้น...

สนใจ “ประกันภัยการเดินทางทั่วโลก” โปรดแจ้งเจ้าหน้าที่ ผู้ดูแลการจองทัวร์ ล่วงหน้าก่อนเดินทาง ไม่น้อยกว่า 1 สัปดาห์ และกรุณาชำระค่าประกันภัยการเดินทาง ยอดเต็มจำนวน หลังจากส่งรายชื่อผู้เอาประกันภัยแล้ว



ชื่อประกันภัย โทร 0 2116 6395 (auto)



ข้อตกลงคุ้มครอง Coverage	สำหรับภูมิภาคเอเชีย ASIA PLUS			
	Basic	Silver	Gold	Platinum
1. ภาวะบาดเจ็บหรือเสียชีวิตส่วนบุคคล อ.บ.1* / Personal Accident Benefit	1,000,000	2,000,000	3,000,000	5,000,000
2. ค่ารักษาพยาบาลจากอุบัติเหตุและสุขภาพ / Medical Expenses	2,000,000	2,000,000	3,000,000	5,000,000
2.1 ค่ารักษาพยาบาลต่อเนื่องในประเทศไทย** / Follow-up treatment in Thailand	50,000	200,000	300,000	500,000
2.2 ค่ารักษาพยาบาลนอกประเทศในประเทศไทย*** / Medical treatment in Thailand	100,000	200,000	300,000	500,000
3. การเคลื่อนย้ายฉุกเฉินและค่าส่งศพกลับประเทศ / Evacuation and repatriation	2,000,000	2,000,000	3,000,000	5,000,000
4. การบริการทางการแพทย์ฉุกเฉินจากแพทย์ฉุกเฉิน / Emergency Medical Assistance	x	Actual Cost	Actual Cost	Actual Cost
4.1 การเยี่ยมญาติที่ป่วยในต่างประเทศ / Compassionate visit	x	Actual Cost	Actual Cost	Actual Cost
4.2 การส่งอวัยวะกลับประเทศ / Return of minor	250,000	250,000	250,000	250,000
4.3 การค้นหา การช่วยเหลือ และการกู้คืน / Search, rescue and recovery				
5. การยกเลิกการเดินทาง / Trip cancellation	x	x	100,000	100,000
6. การลดจำนวนการเดินทาง / Trip curtailment	x	x	100,000	100,000
7. ความเสียหายหรือการสูญหายของสัมภาระส่วนตัว / Loss or damage of personal baggage	x	x	50,000	50,000
8. ครอบคลุมการล่าช้า / Cover of delay				
8.1 การล่าช้าของระบบขนส่งสาธารณะ / Delays in means of public transport	x	2,000	10,000	20,000
8.2 การล่าช้าของสัมภาระ / Delayed collection of baggage	x	2,000	20,000	20,000
8.3 การขโมยสัมภาระ / Hijack	x	x	50,000	50,000
8.4 การพลาดต่อเที่ยวบิน / Missed connection - flight	x	2,000	10,000	20,000
9. การสูญหายของหนังสือเดินทาง / Loss of passport	x	x	5,000	5,000
10. ความรับผิดต่อบุคคลภายนอก / Personal legal liability	x	1,000,000	2,000,000	5,000,000
11. ความรับผิดส่วนเกินเช่าเหมาคัน / Rental car excess	x	x	10,000	20,000
12. ความคุ้มครองกอล์ฟ / Golf extension	x	x	x	20,000
13. เงินชดเชยค่าห้องพักในโรงพยาบาลในต่างประเทศ / Overseas hospitalization benefit	x	1,000 per day max 10,000	2,000 per day max 20,000	3,000 per day max 30,000

หมายเหตุ / Remark

* อ.บ. 1 หมายถึง การเสียชีวิต การสูญเสียอวัยวะ สายตา หรือทุพพลภาพถาวร สิ้นเชิงจากอุบัติเหตุ /

Loss of, dismemberment, loss of sight or total permanent disability.

** ข้อ 2.1 *** ข้อ 2.2 บริษัทจะจ่ายค่าใช้จ่าย สำหรับการรักษาพยาบาลที่เกิดขึ้นในระยะเวลา 7 วันแรก นับจากเดินทางกลับถึงประเทศไทย /

2.1, 2.2 The company shall pay such costs incurred within 7 days of the return to Thailand.





จำนวนวันเดินทาง (วัน) Period of Insurance (Days)	สำหรับเส้นทางเอเชีย ASIA PLUS			
	Basic	Silver	Gold	Platinum
ทริปเที่ยวเดียว / Single Trip				
1-4	200	290	470	688
5-6	240	300	595	999
7-8	280	427	690	1,300
9-10	340	597	850	1,600
11-15	450	767	1,150	2,150
16-22	524	937	1,650	2,795
23-31	628	1,108	2,030	3,300
32-45	770	1,364	2,450	4,325
46-60	907	1,620	2,995	5,226
61-75	1,220	2,215	3,775	6,450
76-94	1,475	2,641	4,200	7,500
95-105	1,975	2,962	5,720	9,990
106-121	2,350	3,371	6,450	11,100
122-151	2,775	4,016	7,950	13,740
152-182	3,260	4,922	9,775	15,975
ทริปหลายปี / Annual Multi-Trip, max length per trip as per plan selected				
Annual (max 31 days)	1,200	1,992	2,850	4,400
Annual (max 60 days)	1,600	2,591	3,700	6,400
Annual (max 90 days)	1,900	3,200	5,000	8,700
Annual (max 120 days)	2,650	4,038	7,100	12,210
Annual (max 365 days)	5,925	10,785	22,000	35,150

• ผู้รับประกันภัยจะจ่ายค่าสินไหมทดแทนสูงสุดไม่เกิน 75 ปี สำหรับผู้ประกันภัย / Premium shown is for insured up to 75 yrs of age includes tax and stamp.
 • ผู้รับประกันภัยจะจ่ายค่าสินไหมทดแทนสูงสุดไม่เกิน 2 เท่าของจำนวนเงินที่ระบุในตาราง / For insured aged 76 yrs and above, premium will be less than the amount shown in the table.

ความคุ้มครองพิเศษ / Special Coverages

คุ้มครองรักษาสุขภาพ
บาท
5,000,000

• คุ้มครองค่าใช้จ่ายทางการแพทย์จากอุบัติเหตุและเจ็บป่วย
• Covers medical expenses from injuries and illness up to 5,000,000 baht.

รักษาฟัน
บาท
16,000

• คุ้มครองค่าใช้จ่ายทางการแพทย์สำหรับบรรเทาความเจ็บปวดจากประคบ 16,000 บาท
• Dental treatment cover for relief of pain up to 16,000 baht.

ไม่ต้องสำรองจ่าย
รักษาได้ทุก สม.

• คุ้มครองค่าใช้จ่ายทางการแพทย์ IPO, OPD
• You don't have to advance money. Free choice of hospital. • Covers medical expenses for inpatient and outpatient treatment.

คุ้มครองกีฬาเสี่ยงภัย

• คุ้มครองค่าใช้จ่ายทางการแพทย์บาดเจ็บจากกีฬาเสี่ยงภัย เช่น สกีนํ้า, สกีนํ้า, สกีนํ้า, บันจอย ฯลฯ
• Coverage includes medical expenses for injuries from certain high-risk sports such as skiing, snow, or bungee jumping.

ไม่จำกัดอายุ

• ไม่มีจำกัดอายุผู้ทำประกันภัย • No age limit

ช่วยเหลือ 24 ชม.

• ศูนย์บริการช่วยเหลือฉุกเฉิน 24 ชม. โทร +66 (2) 696 3650
• 24 hours. Worldwide emergency call center +66 (2) 696 3650

หมายเหตุ / Remark
 1. การประกันภัยนี้ไม่คุ้มครองโรคประจำตัว การบาดเจ็บ หรือเจ็บป่วย และสภาพที่เป็นมาก่อนการเอาประกันภัย / Pre-existing medical conditions are not covered.
 2. คุ้มครองอุบัติเหตุการบาดเจ็บจากต่างประเทศ หรือ เป็นการให้ความคุ้มครองการสูญเสีย หรือเสียหายขณะผู้เอาประกันภัยอยู่ในต่างประเทศ 5 การยกเลิกการเดินทางบริษัทจะชดเชยค่าตั๋วเครื่องบินที่ขาดไป
 บริษัทจะชดเชยค่าบินกลับที่จำเป็นได้โดยไม่ต้องจ่ายค่าเดินทางก่อนเริ่มการเดินทางตามกำหนดการ / Global Travel Insurance Plus covers loss while abroad only. Except Clause No.5: Flight cancellation, Company will cover all necessary and unavoidable cost of cancelled flight prior departure.
 3. ความคุ้มครองพิเศษขึ้นอยู่กับแผนประกันภัยที่ท่านเลือก / The coverage is as per the Plan Purchased.

หมายเหตุ / Remark

1. การประกันภัยนี้ไม่คุ้มครองโรคประจำตัว การบาดเจ็บ หรือเจ็บป่วย และสภาพที่เป็นมาก่อนการเอาประกันภัย/ Pre-existing medical conditions are not covered.
2. คุ้มครองประกันภัยการเดินทางต่างประเทศ พลัส เป็นการให้ความคุ้มครองการสูญเสีย หรือเสียหายขณะผู้เอาประกันภัยอยู่ในต่างประเทศเท่านั้น ยกเว้นหมวด 5 การยกเลิกการเดินทาง บริษัทจะให้ความคุ้มครองแก่ผู้เอาประกันภัยที่มีความจำเป็น และหลีกเลี่ยงไม่ได้ที่จะต้องยกเลิกการเดินทางก่อนเริ่มการเดินทางตามกำหนดการ / Global Travel Insurance Plus covers loss while abroad only. Except Clause No.5: Flight cancellation, Company will cover all necessary and unavoidable cost of cancelled flight prior departure.
3. ความคุ้มครองพิเศษขึ้นอยู่กับแผนประกันภัยที่ท่านเลือก / The coverage is as per the Plan Purchased.

