



แพ็คเกจล่องเรือสำราญ MSC Splendida 8 วัน 7 คืน

เส้นทาง โยโกฮาม่า - ซากาตะ - คานาซาว่า - ปูซาน - คาโกชิม่า



อัตรานี้ไม่รวม ตัวเครื่องบินไปกลับ - รถรับส่งสนามบิน,ท่าเรือ,สนามบิน - ทิปบนเรือ

กำหนดการเดินทาง วันที่ 14-21 กันยายน 2562 ราคาปกติ 31,999.- ลดเหลือเริ่มต้นที่ 29,999.- (ห้องไม่มีหน้าต่าง)



วันที่	ท่าเรือ	เวลาเรือถึง	เวลาเรือออก
1	YOKOHAMA, JAPAN	-	18:00
2	Day at sea	-	-
3	Sakata, Japan	09:00	17:00
4	Kanazawa, Japan	08:00	16:00
5	Busan, Korea	12:00	18:00
6	KAGOSHIMA, JAPAN	13:00	22:00
7	Day at sea	-	-
8	YOKOHAMA, JAPAN	07:00	-

อัตราค่าบริการ ต่อท่าน วันที่ 14-21 ก.ย. 62 (งดแถมกระเป๋า)	พัก 2 ท่าน ต่อห้อง ท่านที่ 1-2
ห้องพักแบบไม่มีหน้าต่าง	ปกติ 31,999 บาท พิเศษเพียง ท่านละ 29,999 บาท
ห้องพักแบบมีหน้าต่าง	ปกติ 34,999 บาท พิเศษเพียง ท่านละ 31,999 บาท
ห้องพักแบบมีระเบียง	ปกติ 38,999 บาท พิเศษเพียง ท่านละ 37,999 บาท

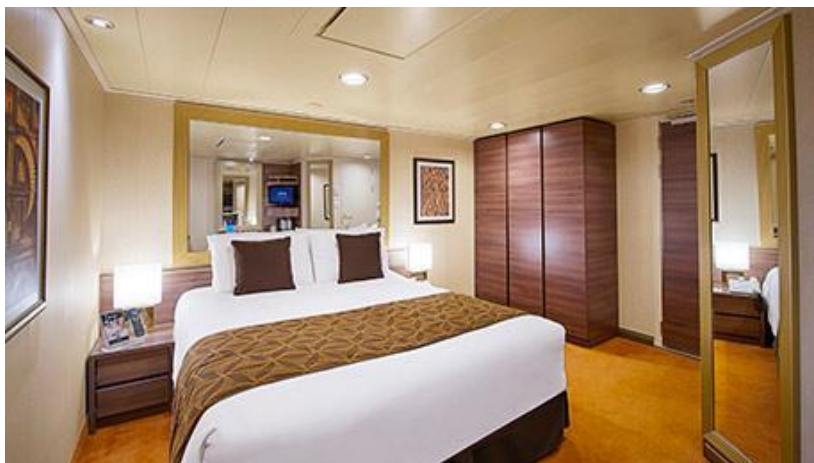
อัตรานี้เป็นราคาเริ่มต้น อาจเปลี่ยนแปลงได้เนื่องจากการปรับของอัตราแลกเปลี่ยนเงินต่างประเทศ, การเรียกเก็บเซอร์ชาร์จจากทางเรือฯ

เราสามารถจองตัวเครื่องบินและที่พักเพิ่มเติมให้ท่าน **รับประกันราคาถูก** กรุณาติดต่อเจ้าหน้าที่





ประเภทห้องพัก



ห้องไม่มีหน้าต่าง Interior



ห้องมีหน้าต่าง Ocean View



ห้องมีระเบียง Balcony





เงื่อนไขการชำระเงิน

- โปรดชำระค่าทัวร์ยอดเต็มจำนวน หลังจากที่ได้รับการยืนยันที่นั่งว่างทันที จากเจ้าหน้าที่แล้ว ภายใน 1-2 วันทำการนับจากวันจองทัวร์ พร้อมส่งสำเนาหนังสือเดินทาง (ที่ไม่หมดอายุภายใน 6 เดือน นับจากวันเริ่มเดินทาง/หนังสือเดินทางเล่มใหม่สามารถเดินทางได้เลย) และหลักฐานโอนเงินมาได้ที่ Fax 0 2116 6423 หรือ LINE ID : @cruisedomain (การไม่ชำระเงินค่ามัดจำ หรือชำระไม่ครบ หรือเช็ครถโดยสารถูกระงับการจ่ายไม่ว่าด้วยสาเหตุใด ผู้จัดมีสิทธิยกเลิกการจัด หรือยกเลิกการเดินทาง)
- แพ้คเณนี้ ไม่มีเจ้าหน้าที่ทัวร์เช็คอินบัตรโดยสาร ตลอดจนอำนวยความสะดวกในระหว่างการท่องเที่ยว
- ยกเลิกหลังการยืนยัน และชำระเงินแล้ว เก็บค่าใช้จ่ายเต็ม 100% ไม่ว่ากรณีใดๆก็ตาม
- ขอสงวนสิทธิ์ในการเปลี่ยนแปลงราคา ทั้งนี้ขึ้นอยู่กับระยะเวลาในการจอง และจำนวนห้องว่างบนเรือ

หมายเหตุ

1. สำหรับผู้มีครรภ์ กรณีอายุครรภ์เกิน 24 สัปดาห์ ไม่อนุญาตให้ขึ้นเรือ
2. สำหรับเด็กอายุต่ำกว่า 6 เดือน ไม่อนุญาตให้ขึ้นเรือ
3. ลูกค้าต้องเตรียมพาสปอร์ตมา ณ วันเดินทางทุกครั้ง และต้องมีอายุมากกว่า 180 วัน นับจากวันเดินทางกลับ
4. บริษัทฯ สงวนสิทธิ์ที่จะไม่รับผิดชอบต่อค่าชดเชยความเสียหาย ไม่ว่ากรณีที่เกิดจากรถตรวจคนเข้าเมืองของไทยไม่อนุญาตให้เดินทางออกหรือกองตรวจคนเข้าเมืองของแต่ละประเทศไม่อนุญาตให้เข้าเมือง
5. บริษัทฯ สงวนสิทธิ์ในการที่จะไม่รับผิดชอบต่อค่าชดเชยความเสียหาย อันเกิดจากเหตุสุดวิสัยที่ทาง บริษัทฯ ไม่สามารถควบคุมได้ เช่น การนัดหยุดงาน, จลาจล, การล่าช้าหรือยกเลิกของเที่ยวบิน, การเปลี่ยนแปลงโปรแกรมการท่องเที่ยวให้เหมาะสมตามสภาพอากาศและฤดูกาล หรือเกิดเหตุสุดวิสัยในการเดินทาง
6. บริษัทฯ สงวนสิทธิ์ในการเปลี่ยนแปลงโปรแกรมรายการท่องเที่ยว โดยไม่ต้องแจ้งให้ทราบล่วงหน้า
7. บริษัทฯ สงวนสิทธิ์ในการเปลี่ยนแปลงอัตราค่าบริการ โดยไม่ต้องแจ้งให้ทราบล่วงหน้า
8. ในโปรแกรมเวลาที่ใช้ในการเทียบท่าเป็นเวลาไทย อาจมีการเปลี่ยนแปลงจะแจ้งให้ลูกค้าทราบก่อนเดินทางอีกครั้ง

อัตราค่าบริการนี้รวม

1. ห้องพักบนเรือสำราญ 7 คืน (ตามแบบห้องพักที่ท่านได้ทำการชำระเงิน)
2. อาหารบนเรือสำราญ 5 มื้อ ต่อวัน (ยกเว้นห้องอาหารพิเศษ), กิจกรรมและความบันเทิงบนเรือสำราญ
3. ค่าภาษีท่าเรือ

อัตราค่าบริการนี้ไม่รวม

1. ทิปพนักงานบนเรือ (ชำระบนเรือ)
2. ตัวเครื่องบินไป-กลับ
3. รถ รับ-ส่ง สนามบิน-ท่าเรือ-สนามบิน
4. ภาษีขาออกประเทศญี่ปุ่น ท่านละ JPY 1,000
5. ค่าทัวร์เสริมบนฝั่งตามเมืองต่างๆ ที่เรือจอด (Shore Excursion)
6. อาหารพิเศษที่ท่านสั่งเพิ่มเติมกับทางเรือ
7. ค่าแพ็คเกจเครื่องดื่มบนเรือสำราญ / ค่า WIFI
8. ค่าทำหนังสือเดินทาง, ค่าวีซ่าสำหรับชาวต่างชาติ





- 9. ค่าใช้จ่ายส่วนตัวอื่นๆ เช่น ค่าซักรีด ค่าโทรศัพท์ ค่าเครื่องดื่ม ฯลฯ
- 10. ค่าภาษีมูลค่าเพิ่ม 7% และภาษีหัก ณ ที่จ่าย 3%

เงื่อนไขการใช้บริการ

- 1. การเดินทางในแพ็คเกจล่องเรือสำราญ เป็นการเดินทางเอง ไม่มีหัวหน้าทัวร์ และรถรับส่งนำเที่ยว
 - 2. ในกรณีที่ลูกค้าต้องออกตัวโดยสารภายในประเทศหรือต่างประเทศ กรุณาติดต่อเจ้าหน้าที่ของบริษัทฯ เพื่อเช็คว่ากรุ๊ปมีการคอนเฟิร์มเดินทางก่อนทุกครั้ง มิฉะนั้นทางบริษัทจะไม่รับผิดชอบใดๆ ทั้งสิ้น
 - 3. การชำระค่าบริการ
 - 3.1 กรุณาชำระเต็มจำนวนเนื่องจาก ราคาโปรโมชั่นมีห้องพักในจำนวนจำกัด
 - 4. การยกเลิกและคืนค่าทัวร์หลังจากมีการชำระเงิน
 - 4.1 แจ้งยกเลิกก่อนเดินทาง ทางบริษัทฯ ขอสงวนสิทธิ์ เก็บค่าใช้จ่ายทั้งหมด เนื่องจากเกิดความเสียหายต่อทางบริษัทและผู้เดินทางอื่นที่เดินทางในคณะเดียวกัน บริษัทต้องนำไปชำระค่าเสียหายต่างๆ ที่เกิดจากการยกเลิกของท่าน
 - 4.2 กรณีเจ็บป่วย จนไม่สามารถเดินทางได้ ซึ่งจะต้องมีใบรับรองแพทย์จากโรงพยาบาลรับรอง บริษัทฯ จะพิจารณาเลื่อนการเดินทางของท่านไปยังคณะต่อไป แต่ทั้งนี้ท่านจะต้องเสียค่าใช้จ่ายที่ไม่สามารถเรียกคืนได้ เช่น ค่าตั๋วเครื่องบิน ค่าห้อง ค่าธรรมเนียมวีซ่าตามสถานทูตฯ เรียกเก็บ และค่าใช้จ่ายอื่นๆที่เกิดขึ้นตามจริง ในกรณีที่ไม่สามารถเดินทางได้
 - 4.3 กรณีที่กองตรวจคนเข้าเมืองทั้งกรุงเทพฯ และในต่างประเทศ ปฏิเสธมิให้เดินทางออก หรือ เข้าประเทศที่ระบุไว้ในรายการเดินทาง บริษัทฯ ขอสงวนสิทธิ์ที่จะไม่คืนค่าทัวร์ไม่ว่ากรณีใดๆ ทั้งสิ้น
- สำคัญ!! บริษัทฯ ทำธุรกิจเพื่อการท่องเที่ยวเท่านั้น ไม่สนับสนุนให้ลูกค้าเดินทางเข้าประเทศท่องเที่ยวโดยผิดกฎหมายและในขั้นตอนการผ่านการตรวจคนเข้าเมือง ขึ้นอยู่กับการพิจารณาของเจ้าหน้าที่เท่านั้น ลูกค้าทุกท่านต้องผ่านการตรวจคนเข้าเมืองด้วยตัวของท่านเอง ทางหัวหน้าทัวร์และมัคคุเทศก์ไม่สามารถให้ความช่วยเหลือใดๆ ได้ทั้งสิ้น
- 4.4 เมื่อท่านออกเดินทางไปกับคณะแล้ว ถ้าท่านงดการใช้บริการรายการใดรายการหนึ่ง หรือไม่เดินทาง พร้อมคณะถือว่าท่านสละสิทธิ์ ไม่อาจเรียกร้องค่าบริการและเงินคืน ไม่ว่ากรณีใดๆ ทั้งสิ้น

เพื่อประโยชน์ของผู้เดินทาง โปรดศึกษาเงื่อนไขการจองทัวร์ และการยกเลิกทัวร์ ที่ระบุในรายการทั้งหมด หลังจากท่านทำการจองทัวร์แล้ว ทางบริษัทฯ จะถือว่าท่านเข้าใจ และพร้อมปฏิบัติตามเงื่อนไขดังกล่าว

