



แพ็คเกจล่องเรือสำราญ Silver Discoverer By Silversea Cruise 11 วัน 10 คืน
 เส้นทาง ดาร์วิน (ออสเตรเลีย) - ซาอุมลากิ (อินโดนีเซีย) - วินแฮม (ออสเตรเลีย) - บรูม (ออสเตรเลีย)
อัตรานี้ไม่รวม ตัวเครื่องบินไป, กลับ - ทัวร์เสริมบนฝั่ง



กำหนดการเดินทาง วันที่ 5-15 เมษายน 2562

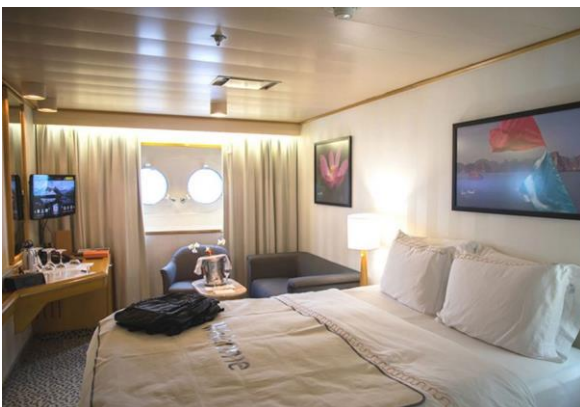
ราคาเริ่มต้นที่ 244,200 บาท (พักห้องสวีท)

ตารางเดินทางของเรือสำราญ

DAY	DATE	PORT	ARRIVE	DEPARTURE
1	05-Apr-19	Darwin, Australia	-	5:00 PM
2	06-Apr-19	At Sea	-	-
3	07-Apr-19	Saumlaki, Indonesia	6:30 AM	12:00 PM
4	08-Apr-19	At Sea	-	-
5	09-Apr-19	Wyndham, Australia	8:00 AM	4:00 PM
6	10-Apr-19	King George River (Kimberley, Western Australia), Australia	-	-
7	11-Apr-19	Hunter River Region (Kimberley, Western Australia), Australia	-	-
8	12-Apr-19	Hunter River Region (Kimberley, Western Australia), Australia	-	-
9	13-Apr-19	Buccaneer Archipelago Region, Australia	-	-
10	14-Apr-19	Buccaneer Archipelago Region, Australia	-	-
11	15-Apr-19	Broome (Kimberley), Australia	7:30 AM	-

ประเภทห้องพักบนเรือ Silver Discover by Silversea Cruise

ห้องพักแบบสวีท Explorer Suite (17.3 m²)





อัตราค่าบริการต่อท่าน พัก 2 ท่าน รวมกัน 1 ห้อง (งดแถมกระเป๋า)

วันที่ 5-15 เม.ย. 62	ท่านที่ 1, 2 ชำระ ต่อท่าน
ห้องพักแบบสวีท Explorer Suite	ราคาเริ่มที่ 244,200 บาท

อัตราแลกเปลี่ยนตามธนาคารกรุงเทพ คำนวน ณ วันที่ 25 ธ.ค. 61

อัตรานี้ไม่รวมค่าภาษีเรือ และรวมค่าทิปพนักงานบนเรือแล้ว

อัตรานี้เป็นราคาเริ่มต้น อาจเปลี่ยนแปลงได้เนื่องจากการปรับของอัตราแลกเปลี่ยนเงินต่างประเทศ,
การเรียกเก็บเซอร์ชาร์จจากทางเรือฯ

เราสามารถจองตัวเครื่องบินและที่พักเพิ่มเติมให้ท่าน **รับประกันราคาถูก** กรุณาติดต่อเจ้าหน้าที่

อัตรานี้รวม

- ห้องพักบนเรือ 10 คืน (ตามแบบห้องพักที่ท่านได้ทำการชำระเงิน)
- อาหารบนเรือ (เฉพาะห้องอาหารที่ไม่มีค่าใช้จ่าย)
- ค่าทิปพนักงานบนเรือ
- WiFi ไม่จำกัด
- เครื่องดื่มบนเรือสำราญ

อัตรานี้ไม่รวม

- ตัวเครื่องบิน ไป-กลับ กรุงเทพฯ-ท่าอากาศยานนานาชาติดาร์วิน (ออสเตรเลีย) / สนามบินนานาชาติบรูม(ออสเตรเลีย)-กรุงเทพฯ พร้อมภาษีสนามบิน และภาษีน้ำมัน
- รถ รับ-ส่ง สนามบิน-ท่าเรือ-สนามบิน
- ค่าภาษีเรือ
- ค่าธรรมเนียมวีซ่าเชงเก้น แบบ Multiple
- ค่าธรรมเนียมวีซ่ามอนเตเนโกร
- ทัวร์เสริมบนฝั่ง (Shore Excursion)
- อาหารพิเศษที่ท่านสั่งเพิ่มเติมกับทางเรือ
- ค่าทำหนังสือเดินทาง, ค่าวีซ่าสำหรับชาวต่างชาติ
- ค่าใช้จ่ายส่วนตัวอื่นๆ เช่น ค่าซักรีด ค่าโทรศัพท์ ค่าเครื่องดื่ม ฯลฯ
- ค่าภาษีมูลค่าเพิ่ม 7% และภาษีหัก ณ ที่จ่าย 3%





เงื่อนไขการชำระค่าบริการ

- **โปรดชำระค่าทัวร์ยอดเต็มจำนวน** หลังจากที่ได้รับการยืนยันที่นั่งว่างทันที จากเจ้าหน้าที่แล้ว ภายใน 1-2 วันทำการนับจากวันจองทัวร์ พร้อมส่งสำเนาหนังสือเดินทาง (ที่ไม่หมดอายุภายใน 6 เดือน นับจากวันเริ่มเดินทาง/หนังสือเดินทางเล่มใหม่สามารถเดินทางได้เลย) และหลักฐานโอนเงินมาได้ที่ Fax 0 2116 6423 หรือ LINE ID : @cruisedomain (การไม่ชำระเงินค่ามัดจำ หรือชำระไม่ครบ หรือเช็คธนาคารถูกระงับการจ่ายไม่ว่าด้วยสาเหตุใดใด ผู้จัดมีสิทธิยกเลิกการจัด หรือยกเลิกการเดินทาง)
- แพ้คเกจนี้ ไม่มีเจ้าหน้าที่ทัวร์เช็คอินบัตรโดยสาร ตลอดจนอำนวยความสะดวกในระหว่างการท่องเที่ยว
- **ยกเลิกหลังการยืนยัน และชำระเงินแล้ว เก็บค่าใช้จ่ายเต็ม 100% ไม่ว่ากรณีใดๆก็ตาม**
- **ขอสงวนสิทธิ์ในการเปลี่ยนแปลงราคา ทั้งนี้ขึ้นอยู่กับระยะเวลาในการจอง และจำนวนห้องว่างบนเรือ**

หมายเหตุ

- สำหรับท่านที่ยังไม่มีวีซ่า แนะนำให้จองแพ็คเกจทัวร์ล่วงหน้า 50 วันทำการก่อนการเดินทางขึ้นไป (เพื่อเผื่อเวลายื่นเอกสารขอวีซ่า โดยใช้เวลาพิจารณาวีซ่า ประมาณ 15-20 วันทำการ ต่อสถานทูต)
- ทางบริษัทฯ มีบริการออก E-Ticket เพื่อประกอบการยื่นเอกสารขอวีซ่า (มีค่าบริการ 300 บาท ต่อเอกสาร 1 ฉบับ)
- อัตรานี้ เป็นราคาเริ่มต้น ของห้องพักแต่ละแบบ อาจเปลี่ยนแปลงได้เนื่องจากการปรับขึ้นของค่าเงินบาท, ทางโรงแรมเรียกเก็บเซอร์ชาร์จ เพิ่มเติมกรณีเข้าพักในช่วงที่มีการจัดงานแฟร์ ฯลฯ ทั้งนี้เจ้าหน้าที่จะแจ้งยืนยันราคาอีกครั้งหลังจากที่ได้รับการยืนยันห้องพักว่างแล้ว
- แพ้คเกจนี้ เหมาะสำหรับผู้เดินทางที่ต้องการออกแบบเส้นทางท่องเที่ยวด้วยตัวเอง มีความยืดหยุ่นในการท่องเที่ยวสูง สามารถสื่อสารด้วยภาษาอังกฤษ หรือภาษาต่างประเทศอื่นๆ อาทิ ฝรั่งเศส ฯ ได้ดี
- แพ้คเกจนี้ ไม่มีเจ้าหน้าที่ทัวร์เช็คอินบัตรโดยสาร ตลอดจนอำนวยความสะดวกในระหว่างการท่องเที่ยว
- เงื่อนไขเป็นไปตามที่บริษัทกำหนด และบริษัทฯ ขอสงวนสิทธิ์ในการเปลี่ยนแปลง หรือยกเลิกโปรโมชั่น และเงื่อนไขต่างๆ โดยไม่ต้องแจ้งล่วงหน้า
- กรณีที่ผู้เดินทาง ต้องการแวะเที่ยว ก่อนเริ่มทริป ท่านสามารถบินไปถึงล่วงหน้าได้ก่อน แล้วจึงมาร่วมทริป ตามรายละเอียดของแพ็คเกจทัวร์ที่ระบุไว้
- * เมื่อชำระค่าแพ็คเกจทัวร์แล้ว จะไม่สามารถขอคืนค่าเดินทางคืนได้ เมื่อประสงค์จะขอยกเลิกการเดินทางในทุกกรณี
- * หากมีการปรับเปลี่ยน สถานที่ที่เข้าชมต่างๆ ในโปรแกรม จะมีโปรแกรมอื่นทดแทนเสมอ
- * เงื่อนไขเป็นไปตามที่บริษัทกำหนด และบริษัทฯ ขอสงวนสิทธิ์ในการเปลี่ยนแปลง หรือยกเลิกโปรโมชั่นและเงื่อนไขต่างๆ โดยไม่ต้องแจ้งล่วงหน้า
- * กรุณาแจ้งเจ้าหน้าที่ของบริษัทในกรณีที่ผู้เดินทางพิการ หรือต้องการความช่วยเหลือพิเศษในขณะที่เดินทางท่องเที่ยว หรือล่องเรือ
- * ผู้โดยสารที่ตั้งครรภ์จะต้องคำนึงถึงความเสี่ยงในการเดินทาง เพราะบนเรือจะไม่มีอุปกรณ์อำนวยความสะดวกแก่ท่าน
- * หนังสือเดินทางของท่านต้องไม่หมดอายุภายใน 6 เดือน นับจากวันเริ่มเดินทาง และต้องมีหน้าว่าง 3 หน้า เพื่อใช้ในทางประทับตรา
- * การเปลี่ยนชื่อผู้เดินทาง วันเดินทาง หรือโปรแกรมท่องเที่ยว ภายในวันที่ชำระเงินค่าแพ็คเกจทัวร์นั้น จะถือว่าท่านยกเลิกการจอง และต้องทำการจองใหม่





เงื่อนไขและความรับผิดชอบ บริษัทเป็นเพียงตัวแทนรับจองแพ็คเกจทัวร์ สายการบิน และ ตัวแทนการท่องเที่ยวในต่างประเทศ ซึ่งไม่อาจรับผิดชอบต่อความเสียหายต่างๆ ที่อยู่เหนือการควบคุมของเจ้าหน้าที่บริษัทฯ อาทิ การนัดหยุดงาน การจลาจล เปลี่ยนแปลง กำหนดเวลาในตารางบิน ภัยธรรมชาติ ฯลฯ หรือค่าใช้จ่ายเพิ่มเติมที่เกิดขึ้นทั้งทางตรงหรือทางอ้อมเช่น การเจ็บป่วย การถูกทำร้าย การสูญหาย ความล่าช้าหรือจากอุบัติเหตุต่างๆ ฯลฯ และการตอบปฏิเสธการเข้า และออกเมืองของเจ้าหน้าที่ที่ตรวจคนเข้าหรือออกเมือง อันเนื่องมาจากมีสิ่งผิดกฎหมาย หรือเอกสารการเดินทางไม่ถูกต้อง หรือการถูกปฏิเสธในกรณีอื่นๆ

เพื่อประโยชน์ของผู้เดินทาง โปรดศึกษาเงื่อนไขการจองทัวร์ และการยกเลิกทัวร์ ที่ระบุในรายการทั้งหมด หลังจากท่านทำการจองทัวร์แล้ว ทางบริษัทฯจะถือว่าท่านเข้าใจ และพร้อมปฏิบัติตามเงื่อนไขดังกล่าว

