



แพ็คเกจเรือสำราญสุดหรู 6 ดาว Silver Spirit, Cruise Only 15 วัน 14 คืน
เส้นทาง แหลมฉบัง - โฮจิมินห์ - โครอน - รมบลอน - มะนิลา - เกาสง - จีหลง(ไทเป) - ฮ่องกง



SILVERSEA



พักผ่อนเรือสำราญ Silver Spirit 14 คืน

เดินทางเอง ไม่มีเจ้าหน้าที่อำนวยความสะดวก

อัตรานี้ไม่รวม ค่าเดินทางขาไป แหลมฉบัง และขากลับ ฮ่องกง - ไม่รวมค่าธรรมเนียม สนามบิน ทำเรือ สนามบิน

ไม่รวมค่าทัวร์เสริมบนฝั่ง - ไม่รวมค่าแพ็คเกจเครื่องดื่ม และ ค่า WIFI บนเรือสำราญ

หลังจากท่านทำการจองทัวร์แล้ว ทางบริษัทฯจะถือว่าท่านเข้าใจ และพร้อมปฏิบัติตามเงื่อนไขดังกล่าวเพื่อ
ประโยชน์ของผู้เดินทาง โปรดศึกษาเงื่อนไขการจองทัวร์ และการยกเลิกทัวร์ ที่ระบุในรายการทั้งหมด





กำหนดการเดินทาง วันที่ 1-15 กุมภาพันธ์ 63 ราคาเริ่มต้นที่ 226,800. - (พักบนเรือ ห้องสวีท Vista Suite)

DAY	PORT	ARRIVAL	DEPARTURE
1 Feb 2020	Laem Chabang	-	6.00 PM
2 Feb 2020	At sea	-	-
3 Feb 2020	At sea	-	-
4 Feb 2020	Ho chi Minh City, Vietnam	8.00 AM	-
5 Feb 2020	Ho chi Minh City, Vietnam	-	4.00 PM
6 Feb 2020	At sea	-	-
7 Feb 2020	At sea	-	-
8 Feb 2020	Coron (Palawan), Philipines	8.00 AM	5.00 PM
9 Feb 2020	Romblon Island, Philipines	8.00 AM	5.00 PM
10 Feb 2020	Manila, Philipines	8.00 AM	11.00 PM
11 Feb 2020	At sea	-	-
12 Feb 2020	Kaohsiung, Taiwan	8.00 AM	4.00 PM
13 Feb 2020	Keelung, Taiwan	8.00 AM	11.00 PM
14 Feb 2020	At sea	-	-
15 Feb 2020	Hong kong	8.00 AM	-

วันที่ 1 ทำเรือแหลมฉบัง ประเทศไทย

เที่ยว

เช็คอินขึ้นเรือที่ทำเรือแหลมฉบัง

Port Address : 288 Moo 3, Laem Chabang Port road, Thungsukhla, Sriracha, Chonburi 20230



ทุกท่านจะต้องเข้าร่วมการซ้อมระบบรักษาความปลอดภัยของท่าเรือตามกฎหมายของการล่องเรือสากล 1 ชั่วโมงก่อนเรือออกเดินทาง หลังจากนั้นท่านสามารถ รับประทานอาหารเย็น ณ ห้องอาหารหลัก จากที่โชว์อยู่บนบัตร





Security Card ของท่าน หรือเลือกรับประทานที่ห้องอาหาร บุฟเฟต์ นานาชาติ ได้ตามอัธยาศัย
 หลังจากนั้นชมการแสดงที่ห้องโชว์หลัก (ท่านที่จะชมโชว์จะต้องทำการจองรอบโต๊ะที่ Lobby ชั้น 5) และดนตรีสด
 ตามบาร์ต่างๆ ทิวทัศน์ลำเรือและพักผ่อนตามอัธยาศัย(หลังจากเรือล่องออกสู่น่านน้ำสากลแล้วร้านค้าปลอดภาษี จะ
 เปิดให้บริการรวมทั้งในส่วนของคาสิโนอีกด้วย)ท่านสามารถเข้าร่วมสนุกกับกิจกรรมต่าง ๆ ที่ทางเรือเตรียมไว้ให้
 เย็น
 18.00 น. เรือล่องออกจากท่าเรือแหลมฉบัง/กรุงเทพฯ ประเทศไทย

ท่านสามารถพักผ่อนตามอัธยาศัย, ฟังดนตรีสด หรือดูการแสดงโชว์ที่ห้องโชว์หลักชั้น 5



วันที่ 2 ล่องน่านน้ำสากล

เช้า,กลางวัน,เย็น รับประทานอาหารที่ทางเรือได้จัดให้ไว้

** ห้องอาหาร La Terrazza	ห้องอาหารแบบ A La Cart สไตล์อิตาลีเลียน ซึ่งตั้งอยู่ที่ชั้น 7 ของเรือ
** ห้องอาหาร The Grill	ห้องอาหารแบบ A La Cart นานาชาติ ซึ่งตั้งอยู่ที่ชั้น 9 ของเรือ
** ห้องอาหาร Indochine	ห้องอาหารแบบ A La Cart สไตล์เอเชีย ซึ่งตั้งอยู่ที่ชั้น 4 ของเรือ
** ห้องอาหาร Atlantide	ห้องอาหารแบบ A La Cart สไตล์ซีฟู้ด ซึ่งตั้งอยู่ที่ชั้น 4 ของเรือ
** ห้องอาหาร Silver Note	ห้องอาหารแบบ A La Cart นานาชาติ ซึ่งตั้งอยู่ที่ชั้น 8 ของเรือ
** ห้องอาหาร Spaccanapoli	ห้องอาหารแบบ A La Cart สไตล์อิตาลีเลียน ซึ่งตั้งอยู่ที่ชั้น 10 ของเรือ

ทุกท่านสามารถได้รับความสนุกสนานและเพลินเพลินอย่างเต็มที่ได้จากกิจกรรมที่จัดขึ้นตั้งแต่เช้าจรดค่ำ
 ไม่ว่าจะเป็นกิจกรรมการออกกำลังกายตอนเช้า, อาหารเช้าที่ห้องอาหารบุฟเฟต์, คาสิโนที่จัดเครื่องเล่นไว้
 พร้อมสำหรับผู้ที่ต้องการเสี่ยงโชค, หรือท่านที่ต้องการพักผ่อนสามารถใช้เวลาบริเวณสระน้ำกลางแจ้ง
 ขนาดใหญ่ แช่สระจากุซซี่





วันที่ 3 ล่องน่านน้ำสากล

เช้า,กลางวัน,เย็น รับประทานอาหารที่ทางเรือได้จัดให้ไว้

** ห้องอาหาร La Terrazza	ห้องอาหารแบบ A La Cart สไตล์อิตาลี ซึ่งตั้งอยู่ที่ชั้น 7 ของเรือ
** ห้องอาหาร The Grill	ห้องอาหารแบบ A La Cart นานาชาติ ซึ่งตั้งอยู่ที่ชั้น 9 ของเรือ
** ห้องอาหาร Indochine	ห้องอาหารแบบ A La Cart สไตล์เอเชีย ซึ่งตั้งอยู่ที่ชั้น 4 ของเรือ
** ห้องอาหาร Atlantide	ห้องอาหารแบบ A La Cart สไตล์ซีฟู้ด ซึ่งตั้งอยู่ที่ชั้น 4 ของเรือ
** ห้องอาหาร Silver Note	ห้องอาหารแบบ A La Cart นานาชาติ ซึ่งตั้งอยู่ที่ชั้น 8 ของเรือ
** ห้องอาหาร Spaccanapoli	ห้องอาหารแบบ A La Cart สไตล์อิตาลี ซึ่งตั้งอยู่ที่ชั้น 10 ของเรือ

ทุกท่านสามารถได้รับความสนุกสนานและเพลินเพลินอย่างเต็มที่ได้จากกิจกรรมที่จัดขึ้นตั้งแต่เช้าจรดค่ำ ไม่ว่าจะเป็นกิจกรรมการออกกำลังกายตอนเช้า, อาหารเช้าที่ห้องอาหารบุฟเฟต์, คาสิโนที่จัดเครื่องเล่นไว้พร้อมสำหรับผู้ที่ต้องการเสี่ยงโชค, หรือท่านที่ต้องการพักผ่อนสามารถใช้เวลาบริเวณสระน้ำกลางแจ้งขนาดใหญ่ แสงระจุกุซซี่





วันที่ 4 เมืองโฮจิมินห์, ประเทศเวียดนาม

เช้า ท่านสามารถรับประทานอาหารอย่างอิสระได้ตามห้องอาหารที่เรือเตรียมไว้ให้ ดังนี้

** ห้องอาหาร La Terrazza	ห้องอาหารแบบ A La Cart สไตล์อิตาลี ซึ่งตั้งอยู่ที่ชั้น 7 ของเรือ
** ห้องอาหาร The Grill	ห้องอาหารแบบ A La Cart นานาชาติ ซึ่งตั้งอยู่ที่ชั้น 9 ของเรือ
** ห้องอาหาร Indochine	ห้องอาหารแบบ A La Cart สไตล์เอเชีย ซึ่งตั้งอยู่ที่ชั้น 4 ของเรือ
** ห้องอาหาร Atlantide	ห้องอาหารแบบ A La Cart สไตล์ซีฟู้ด ซึ่งตั้งอยู่ที่ชั้น 4 ของเรือ
** ห้องอาหาร Silver Note	ห้องอาหารแบบ A La Cart นานาชาติ ซึ่งตั้งอยู่ที่ชั้น 8 ของเรือ
** ห้องอาหาร Spaccanapoli	ห้องอาหารแบบ A La Cart สไตล์อิตาลี ซึ่งตั้งอยู่ที่ชั้น 10 ของเรือ

08.00 น. เรือจอดเทียบท่าที่ท่าเรือ ฟูห์มี เมืองโฮจิมินห์ ประเทศเวียดนาม สำหรับท่านที่ทำการจองทัวร์
 บนฝั่งกับทางเรือ พนักงานจะแจ้งเวลาจากเรือและสถานที่นัดพบบนเรือ ส่วนท่านที่สะดวกเดินทางท่องเที่ยวเอง
 สามารถลงจากเรือหลังเวลาเรือจอด 1 ชั่วโมง ณ บริเวณท่าเรือ จะมีบริการ แท็กซี่ จากท่าเรือเข้าไปในตัวเมืองอีก
 ด้วย ท่านใดที่ไม่ลงจากเรือสามารถสนุกกับกิจกรรมต่างๆที่ทางเรือเตรียมไว้ให้ตลอดทั้งวันโดย สามารถดูได้จาก
 Daily Chronicles ตารางกิจกรรมที่ท่านจะได้รับในแต่ละวันที่ห้องพักของท่าน
 นครโฮจิมินห์ หรือชื่อเดิม โฮ่งอน เป็นเมืองใหญ่ที่สุดของประเทศเวียดนาม ตั้งอยู่บริเวณสามเหลี่ยมปากแม่น้ำ
 โขง นครโฮจิมินห์เป็นศูนย์กลางทางเศรษฐกิจของเวียดนาม ในอดีตเมืองแห่งนี้เป็นเมืองหลวงของประเทศ
 เวียดนามใต้ซึ่งเป็นอาณานิคมของฝรั่งเศส ต่อมาภายหลังจากการรวมประเทศจึงได้เปลี่ยนชื่อเป็นเมืองโฮจิมินห์
 ตามชื่อของผู้นำสันนิบาตเพื่อเอกราชเวียดนาม ประชากรส่วนใหญ่ในเมืองโฮจิมินห์เป็นชาวเวียดนามรวมถึงชาว
 เวียดนามเชื้อสายจีน ภาษาหลักที่ใช้คือภาษาเวียดนาม แต่ตามแหล่งท่องเที่ยวต่างๆ ก็สามารถใช้ภาษาอังกฤษ จีน
 และไทยได้ สกุลเงินหลักที่ใช้คือเงิน “ดอง” หรือ “ดั่ง” (Vietnam Dong – VND) และบางสถานที่อย่างเช่น
 แหล่งช้อปปิ้งก็รับเงินดอลลาร์สหรัฐและเงินไทยด้วย



เย็น รับประทานอาหารเย็นตามห้องอาหารที่ทางเรือจัดให้ หลังจากนั้น ท่านสามารถรับชมการแสดงที่ห้องโชว์หลัก
หรือดนตรีสดตามบาร์ต่างๆทั่วทั้งลำเรือ หลังจากนั้นพักผ่อนตามอัธยาศัย





วันที่ 5 เมืองโฮจิมินห์, ประเทศเวียดนาม

เช้า ท่านสามารถรับประทานอาหารอย่างอิสระได้ตามห้องอาหารที่เรือเตรียมไว้ให้ ดังนี้

** ห้องอาหาร La Terrazza	ห้องอาหารแบบ A La Cart สไตล์อิตาลี ซึ่งตั้งอยู่ที่ชั้น 7 ของเรือ
** ห้องอาหาร The Grill	ห้องอาหารแบบ A La Cart นานาชาติ ซึ่งตั้งอยู่ที่ชั้น 9 ของเรือ
** ห้องอาหาร Indochine	ห้องอาหารแบบ A La Cart สไตล์เอเชีย ซึ่งตั้งอยู่ที่ชั้น 4 ของเรือ
** ห้องอาหาร Atlantide	ห้องอาหารแบบ A La Cart สไตล์ซีฟู้ด ซึ่งตั้งอยู่ที่ชั้น 4 ของเรือ
** ห้องอาหาร Silver Note	ห้องอาหารแบบ A La Cart นานาชาติ ซึ่งตั้งอยู่ที่ชั้น 8 ของเรือ
** ห้องอาหาร Spaccanapoli	ห้องอาหารแบบ A La Cart สไตล์อิตาลี ซึ่งตั้งอยู่ที่ชั้น 10 ของเรือ

War Remnants Museum ตั้งอยู่บนถนน Vo Van Tan ในย่าน District 3 เป็นพิพิธภัณฑ์ที่จัดแสดงเรื่องราวสงครามในสมัยล่าอาณานิคมของฝรั่งเศส มีทั้งข้อมูลต่าง ๆ ที่เกี่ยวข้องกับสงคราม รวมทั้งวัตถุโบราณ ภาพถ่าย และสิ่งประดิษฐ์เกี่ยวกับการทำสงครามในสมัยนั้น โดยมีเอกสารทั้งเอกสารกว่า 20,000 ฉบับ, นิทรรศการ และภาพยนตร์ให้นักท่องเที่ยวได้เข้าเที่ยวชม



16.00 น. เดินทางออกจากท่าเรือ ฟูหมี เมืองโฮจิมินห์ ประเทศเวียดนาม

เย็น รับประทานอาหารเย็นตามห้องอาหารที่ทางเรือจัดให้
หลังจากนั้น ท่านสามารถรับชมการแสดงที่ห้องโชว์หลัก หรือดนตรีสดตามบาร์ต่างๆทั่วทั้งลำเรือ หลังจากนั้นพักผ่อนตามอัธยาศัย





วันที่ 6 ล่องน่านน้ำสากล

เช้า,กลางวัน,เย็น รับประทานอาหารที่ทางเรือได้จัดให้ไว้

** ห้องอาหาร La Terrazza	ห้องอาหารแบบ A La Cart สไตล์อิตาลี ซึ่งตั้งอยู่ที่ชั้น 7 ของเรือ
** ห้องอาหาร The Grill	ห้องอาหารแบบ A La Cart นานาชาติ ซึ่งตั้งอยู่ที่ชั้น 9 ของเรือ
** ห้องอาหาร Indochine	ห้องอาหารแบบ A La Cart สไตล์เอเชีย ซึ่งตั้งอยู่ที่ชั้น 4 ของเรือ
** ห้องอาหาร Atlantide	ห้องอาหารแบบ A La Cart สไตล์ซีฟู้ด ซึ่งตั้งอยู่ที่ชั้น 4 ของเรือ
** ห้องอาหาร Silver Note	ห้องอาหารแบบ A La Cart นานาชาติ ซึ่งตั้งอยู่ที่ชั้น 8 ของเรือ
** ห้องอาหาร Spaccanapoli	ห้องอาหารแบบ A La Cart สไตล์อิตาลี ซึ่งตั้งอยู่ที่ชั้น 10 ของเรือ

ทุกท่านสามารถได้รับความสนุกสนานและเพลินเพลินอย่างเต็มที่ได้จากกิจกรรมที่จัดขึ้นตั้งแต่เช้าจรดค่ำ ไม่ว่าจะเป็นกิจกรรมการออกกำลังกายตอนเช้า, อาหารเช้าที่ห้องอาหารบุฟเฟต์, คาสิโนที่จัดเครื่องเล่นไว้พร้อมสำหรับผู้ที่ต้องการเสี่ยงโชค, หรือท่านที่ต้องการพักผ่อนสามารถใช้เวลาบริเวณสระน้ำกลางแจ้งขนาดใหญ่ แ่สระจากุชชี



วันที่ 7 ล่องน่านน้ำสากล

เช้า,กลางวัน,เย็น รับประทานอาหารที่ทางเรือได้จัดให้ไว้

** ห้องอาหาร La Terrazza	ห้องอาหารแบบ A La Cart สไตล์อิตาลี ซึ่งตั้งอยู่ที่ชั้น 7 ของเรือ
** ห้องอาหาร The Grill	ห้องอาหารแบบ A La Cart นานาชาติ ซึ่งตั้งอยู่ที่ชั้น 9 ของเรือ
** ห้องอาหาร Indochine	ห้องอาหารแบบ A La Cart สไตล์เอเชีย ซึ่งตั้งอยู่ที่ชั้น 4 ของเรือ
** ห้องอาหาร Atlantide	ห้องอาหารแบบ A La Cart สไตล์ซีฟู้ด ซึ่งตั้งอยู่ที่ชั้น 4 ของเรือ
** ห้องอาหาร Silver Note	ห้องอาหารแบบ A La Cart นานาชาติ ซึ่งตั้งอยู่ที่ชั้น 8 ของเรือ
** ห้องอาหาร Spaccanapoli	ห้องอาหารแบบ A La Cart สไตล์อิตาลี ซึ่งตั้งอยู่ที่ชั้น 10 ของเรือ

ทุกท่านสามารถได้รับความสนุกสนานและเพลินเพลินอย่างเต็มที่ได้จากกิจกรรมที่จัดขึ้นตั้งแต่เช้าจรดค่ำ ไม่ว่าจะเป็นกิจกรรมการออกกำลังกายตอนเช้า, อาหารเช้าที่ห้องอาหารบุฟเฟต์, คาสิโนที่จัดเครื่องเล่นไว้พร้อมสำหรับผู้





ต้องการเลี้ยงโชค, หรือท่านที่ต้องการพักผ่อนสามารถใช้เวลาบริเวณสระน้ำกลางแจ้งขนาดใหญ่ แช่สระจากุชชี



วันที่ 8 ท่าเรือโครอน หมู่เกาะปาลาวัน ประเทศ ฟิลิปปินส์

เช้า ท่านสามารถรับประทานอาหารอย่างอิสระได้ตามห้องอาหารที่เรือเตรียมไว้ให้ ดังนี้

** ห้องอาหาร La Terrazza	ห้องอาหารแบบ A La Cart สไตล์อิตาลี ซึ่งตั้งอยู่ที่ชั้น 7 ของเรือ
** ห้องอาหาร The Grill	ห้องอาหารแบบ A La Cart นานาชาติ ซึ่งตั้งอยู่ที่ชั้น 9 ของเรือ
** ห้องอาหาร Indochine	ห้องอาหารแบบ A La Cart สไตล์เอเชีย ซึ่งตั้งอยู่ที่ชั้น 4 ของเรือ
** ห้องอาหาร Atlantide	ห้องอาหารแบบ A La Cart สไตล์ซีฟู้ด ซึ่งตั้งอยู่ที่ชั้น 4 ของเรือ
** ห้องอาหาร Silver Note	ห้องอาหารแบบ A La Cart นานาชาติ ซึ่งตั้งอยู่ที่ชั้น 8 ของเรือ
** ห้องอาหาร Spaccanapoli	ห้องอาหารแบบ A La Cart สไตล์อิตาลี ซึ่งตั้งอยู่ที่ชั้น 10 ของเรือ

เรือจอดเทียบท่าที่โครอน หมู่เกาะปาลาวัน ประเทศฟิลิปปินส์ สำหรับท่านที่ทำการจองทัวร์บนฝั่งกับทางเรือ พนักงานจะแจ้งเวลาจากเรือและสถานที่นัดพบบนเรือ ส่วนท่านที่สะดวกเดินทางท่องเที่ยวเองสามารถลงจากเรือ หลังเวลาเรือจอด 1 ชั่วโมง ณ บริเวณท่าเรือ จะมีบริการ แท็กซี่ จากท่าเรือเข้าไปในตัวเมืองอีกด้วย ท่านใดที่ไม่ลง จากเรือสามารถสนุกกับกิจกรรมต่างๆที่ทางเรือเตรียมไว้ให้ตลอดทั้งวันโดย สามารถดูได้จาก Daily Chronicles ตารางกิจกรรมที่ท่านจะได้รับในแต่ละวันที่ห้องพักของท่าน

ฟิลิปปินส์เป็นประเทศแห่งหมู่เกาะ มีเกาะเล็กเกาะน้อยมากกว่า 7,107 เกาะ ในบริเวณทะเลจีนใต้และทะเลฟิลิปปินส์ ซึ่งแต่ละเกาะเต็มไปด้วยธรรมชาติที่สวยงามอุดมสมบูรณ์ บางเกาะมีหาดทรายขาวสะอาดโดดเด่น น้ำทะเลเป็นสีฟ้าเทอร์ควอยซ์ใส พร้อมกับแนวปะการังสุดอลังการ ไม่ว่าใครได้มาสัมผัสต่างก็ต้องตกหลุมรัก หนึ่งในนั้นก็คือ หมู่เกาะปาลาวัน มีฐานะเป็นจังหวัด เรียกที่นี่ว่าพาราไดซ์แห่งท้องทะเลฟิลิปปินส์เลยก็ว่าได้ เพราะประกอบไปด้วยเกาะที่สวยงามตั้งสวรรค์เต็มไปหมด ซึ่งโครอน ไอล์แลนด์ ก็เป็นหนึ่งในสวรรค์แห่งปาลาวันนั่นเอง **โครอน** เป็นเกาะสวาทหาดสวรรค์แห่งหมู่เกาะปาลาวัน ประเทศฟิลิปปินส์ พื้นที่ของเกาะมีเพียง 9x20 กิโลเมตร แต่อุดมไปด้วยป่าไม้ ขุนเขา หาดทราย น้ำทะเล ที่สวยงามและสมบูรณ์ นอกจากนี้ หากดำลงไปใต้ทะเลก็จะได้พบกับแนวปะการังสุดอลังการ





เย็น รับประทานอาหารเย็นตามห้องอาหารที่ทางเรือจัดให้
 หลังจากนั้น ท่านสามารถรับชมการแสดงที่ห้องโชว์หลัก หรือดนตรีสดตามบาร์ต่างๆทั่วทั้งลำเรือ หลังจากนั้น
 พักผ่อนตามอัธยาศัย
 17.00 น. เดินทางออกจากโครอน หมู่เกาะปาลาวัน ประเทศฟิลิปปินส์

วันที่ 9 เกาะรอมบลอน, ประเทศฟิลิปปินส์

เช้า ท่านสามารถรับประทานอาหารอย่างอิสระได้ตามห้องอาหารที่เรือเตรียมไว้ให้ ดังนี้

** ห้องอาหาร La Terrazza	ห้องอาหารแบบ A La Cart สไตล์อิตาลี ซึ่งตั้งอยู่ที่ชั้น 7 ของเรือ
** ห้องอาหาร The Grill	ห้องอาหารแบบ A La Cart นานาชาติ ซึ่งตั้งอยู่ที่ชั้น 9 ของเรือ
** ห้องอาหาร Indochine	ห้องอาหารแบบ A La Cart สไตล์เอเชีย ซึ่งตั้งอยู่ที่ชั้น 4 ของเรือ
** ห้องอาหาร Atlantide	ห้องอาหารแบบ A La Cart สไตล์ซีฟู้ด ซึ่งตั้งอยู่ที่ชั้น 4 ของเรือ
** ห้องอาหาร Silver Note	ห้องอาหารแบบ A La Cart นานาชาติ ซึ่งตั้งอยู่ที่ชั้น 8 ของเรือ
** ห้องอาหาร Spaccanapoli	ห้องอาหารแบบ A La Cart สไตล์อิตาลี ซึ่งตั้งอยู่ที่ชั้น 10 ของเรือ

เดินทางถึง เกาะโรมบลอน ประเทศ ฟิลิปปินส์ สำหรับท่านที่ทำการจองทัวร์บนฝั่งกับทางเรือ พนักงานจะแจ้งเวลา
 จากเรือและสถานที่นัดพบบนเรือ ส่วนท่านที่สะดวกเดินทางท่องเที่ยวเองสามารถลงจากเรือหลังเวลาเรือจอด 1
 ชั่วโมง ณ บริเวณท่าเรือ จะมีบริการ แท็กซี่ จากท่าเรือเข้าไปในตัวเมืองอีกด้วย ท่านใดที่ไม่ลงจากเรือสามารถสนุก
 กับกิจกรรมต่างๆที่ทางเรือเตรียมไว้ให้ตลอดทั้งวันโดย สามารถดูได้จาก Daily Chronicles ตารางกิจกรรมที่ท่าน
 จะได้รับในแต่ละวันที่ห้องพักของท่าน

รอมบลอน เป็นจังหวัดเกาะในเขตมีมาโรปา ประเทศฟิลิปปินส์ ประกอบด้วยเกาะหลักอย่างเกาะตาบลาส ซึ่งเป็น
 เกาะที่ใหญ่ที่สุดและครอบคลุมเทศบาลทั้งเก้าแห่ง และเกาะซิบูยัน ซึ่งเป็นที่ตั้งของเทศบาลรอมบลอน
 เกาะรอมบลอนเป็น 1 ใน 3 เกาะหลักในจังหวัดรอมบลอน (อีกสองเกาะคือเกาะ Sibuyan และเกาะ
 Tablas) สิ่งที่น่าสนใจบนเกาะรอมบลอนนั้นมีมากมายหลากหลาย ตั้งแต่สถาปัตยกรรมเก่า ถ้ำชายทะเล ไปจนถึง
 หาดทรายขาวสวยงาม





เย็น รับประทานอาหารเย็นตามห้องอาหารที่ทางเรือจัดให้
 หลังจากนั้น ท่านสามารถรับชมการแสดงที่ห้องโชว์หลัก หรือดนตรีสดตามบาร์ต่างๆทั่วทั้งลำเรือ หลังจากนั้น
 พักผ่อนตามอัธยาศัย

17.00 น. เดินทางออกจาก เกาะโรมโบเลน ประเทศ ฟิลิปปินส์

วันที่ 10 เมืองมะนิลา ประเทศ ฟิลิปปินส์

เช้า ท่านสามารถรับประทานอาหารอย่างอิสระได้ตามห้องอาหารที่เรือเตรียมไว้ให้ ดังนี้

** ห้องอาหาร La Terrazza	ห้องอาหารแบบ A La Cart สไตล์อิตาลี ซึ่งตั้งอยู่ที่ชั้น 7 ของเรือ
** ห้องอาหาร The Grill	ห้องอาหารแบบ A La Cart นานาชาติ ซึ่งตั้งอยู่ที่ชั้น 9 ของเรือ
** ห้องอาหาร Indochine	ห้องอาหารแบบ A La Cart สไตล์เอเชีย ซึ่งตั้งอยู่ที่ชั้น 4 ของเรือ
** ห้องอาหาร Atlantide	ห้องอาหารแบบ A La Cart สไตล์ซีฟู้ด ซึ่งตั้งอยู่ที่ชั้น 4 ของเรือ
** ห้องอาหาร Silver Note	ห้องอาหารแบบ A La Cart นานาชาติ ซึ่งตั้งอยู่ที่ชั้น 8 ของเรือ
** ห้องอาหาร Spaccanapoli	ห้องอาหารแบบ A La Cart สไตล์อิตาลี ซึ่งตั้งอยู่ที่ชั้น 10 ของเรือ

เรือจอดเทียบท่าที่เมืองมะนิลา ประเทศฟิลิปปินส์ สำหรับท่านที่ทำการจองทัวร์บนฝั่งกับทางเรือ พนักงานจะแจ้ง
 เวลาจากเรือและสถานที่นัดพบบนเรือ ส่วนท่านที่สะดวกเดินทางท่องเที่ยวเองสามารถลงจากเรือหลังเวลาเรือ
 จอด 1 ชั่วโมง ณ บริเวณท่าเรือ จะมีบริการ แท็กซี่ จากท่าเรือเข้าไปในตัวเมืองอีกด้วย ท่านใดที่ไม่ลงจากเรือ
 สามารถสนุกกับกิจกรรมต่างๆที่ทางเรือเตรียมไว้ให้ตลอดทั้งวันโดย สามารถดูได้จาก Daily Chronicles ตาราง
 กิจกรรมที่ท่านจะได้รับในแต่ละวันที่ห้องพักของท่าน

มะนิลา เป็นเมืองหลวงของประเทศฟิลิปปินส์ ตั้งอยู่บนชายฝั่งตะวันออกของอ่าวมะนิลา (Manila Bay) บนเกาะลู
 ซอนซึ่งเป็นเกาะที่ใหญ่ที่สุดและตั้งอยู่ทางเหนือสุดของฟิลิปปินส์ บางส่วนของเมืองมีความยากจน อย่างไรก็ตาม
 มะนิลาเป็นเมืองที่มีชนชาติรวมกันอยู่มากมาย และเป็นศูนย์กลางทางเศรษฐกิจ วัฒนธรรม การศึกษา และอุตสาหกรรม
 ของประเทศ มะนิลาคือศูนย์กลางของเขตมหานครที่มีประชากรมากกว่า 10 ล้านคน





23.00 น. เดินทางออกจากท่าเรือเมืองมะนิลา ประเทศฟิลิปปินส์
เย็น รับประทานอาหารเย็นตามห้องอาหารที่ทางเรือจัดให้ หลังจากนั้น ท่านสามารถรับชมการแสดงที่ห้องโชว์หลัก หรือดนตรีสดตามบาร์ต่างๆทั่วทั้งลำเรือหลังจากนั้นพักผ่อนตามอัธยาศัย

วันที่ 11 ล่องน่านน้ำสากล

เช้า,กลางวัน,เย็น รับประทานอาหารที่ทางเรือได้จัดให้ไว้

** ห้องอาหาร La Terrazza	ห้องอาหารแบบ A La Cart สไตล์อิตาลีเลียน ซึ่งตั้งอยู่ที่ชั้น 7 ของเรือ
** ห้องอาหาร The Grill	ห้องอาหารแบบ A La Cart นานาชาติ ซึ่งตั้งอยู่ที่ชั้น 9 ของเรือ
** ห้องอาหาร Indochine	ห้องอาหารแบบ A La Cart สไตล์เอเชีย ซึ่งตั้งอยู่ที่ชั้น 4 ของเรือ
** ห้องอาหาร Atlantide	ห้องอาหารแบบ A La Cart สไตล์ซีฟู้ด ซึ่งตั้งอยู่ที่ชั้น 4 ของเรือ
** ห้องอาหาร Silver Note	ห้องอาหารแบบ A La Cart นานาชาติ ซึ่งตั้งอยู่ที่ชั้น 8 ของเรือ
** ห้องอาหาร Spaccanapoli	ห้องอาหารแบบ A La Cart สไตล์อิตาลีเลียน ซึ่งตั้งอยู่ที่ชั้น 10 ของเรือ

ทุกท่านสามารถได้รับความสนุกสนานและเพลินเพลินอย่างเต็มที่ได้จากกิจกรรมที่จัดขึ้นตั้งแต่เช้าจรดค่ำ ไม่ว่าจะเป็นกิจกรรมการออกกำลังกายตอนเช้า, อาหารเช้าที่ห้องอาหารบุฟเฟต์, คาสิโนที่จัดเครื่องเล่นไว้พร้อมสำหรับผู้ที่ต้องการเสี่ยงโชค, หรือท่านที่ต้องการพักผ่อนสามารถใช้เวลาบริเวณสระน้ำกลางแจ้งขนาดใหญ่ แสงระจจากุซซี่



วันที่ 12 เมืองเกาสง ประเทศไต้หวัน

เช้า ท่านสามารถรับประทานอาหารอย่างอิสระได้ตามห้องอาหารที่เรือเตรียมไว้ให้ ดังนี้





** ห้องอาหาร La Terrazza	ห้องอาหารแบบ A La Cart สไตล์อิตาลี ซึ่งตั้งอยู่ที่ชั้น 7 ของเรือ
** ห้องอาหาร The Grill	ห้องอาหารแบบ A La Cart นานาชาติ ซึ่งตั้งอยู่ที่ชั้น 9 ของเรือ
** ห้องอาหาร Indochine	ห้องอาหารแบบ A La Cart สไตล์เอเชีย ซึ่งตั้งอยู่ที่ชั้น 4 ของเรือ
** ห้องอาหาร Atlantide	ห้องอาหารแบบ A La Cart สไตล์ซีฟู้ด ซึ่งตั้งอยู่ที่ชั้น 4 ของเรือ
** ห้องอาหาร Silver Note	ห้องอาหารแบบ A La Cart นานาชาติ ซึ่งตั้งอยู่ที่ชั้น 8 ของเรือ
** ห้องอาหาร Spaccanapoli	ห้องอาหารแบบ A La Cart สไตล์อิตาลี ซึ่งตั้งอยู่ที่ชั้น 10 ของเรือ

08.00 น. เรือจอดเทียบท่าที่เมืองเกาสง ประเทศไต้หวัน สำหรับท่านที่ทำการจองทัวร์
 บนฝั่งกับทางเรือ พนักงานจะแจ้งเวลาจากเรือและสถานที่นัดพบบนเรือ ส่วนท่านที่สะดวกเดินทางท่องเที่ยวเอง
 สามารถลงจากเรือหลังเวลาเรือจอด 1 ชั่วโมง ณ บริเวณท่าเรือ จะมีบริการ แท็กซี่ จากท่าเรือเข้าไปในตัวเมืองอีก
 ด้วย ท่านใดที่ไม่ลงจากเรือสามารถสนุกกับกิจกรรมต่างๆที่ทางเรือเตรียมไว้ให้ตลอดทั้งวันโดย สามารถดูได้จาก
 Daily Chronicles ตารางกิจกรรมที่ท่านจะได้รับในแต่ละวันที่ห้องพักของท่าน
เมืองเกาสง(Kaohsiung)เป็นเมืองหลวงทางตอนใต้ของเกาะไต้หวัน ที่เจริญเป็นอันดับสองของประเทศรองจาก
 เมืองหลวงไทเปที่อยู่ทางตอนเหนือ จนบางคนเรียกว่าเป็นเมืองหลวงของตอนใต้ของเกาะไต้หวัน มีสนามบิน
 นานาชาติขนาดใหญ่เป็นอันดับสองของไต้หวันด้วยเช่นกัน ภายในเมืองมีรถไฟฟ้าใต้ดินวิ่งอยู่ 2 สายที่เรียกว่า MRT
 เหมือนกันกับในเมืองไทเป ทำให้การเดินทางค่อนข้างสะดวก อีกทั้งยังมีบริการให้เช่ารถจักรยานสาธารณะอยู่เยอะ
 ด้วย



16.00 น. เดินทางออกจากท่าเรือเมืองเกาสง ประเทศไต้หวัน

วันที่ 13 ทำเรือจีหลง ไทเป, ประเทศไต้หวัน

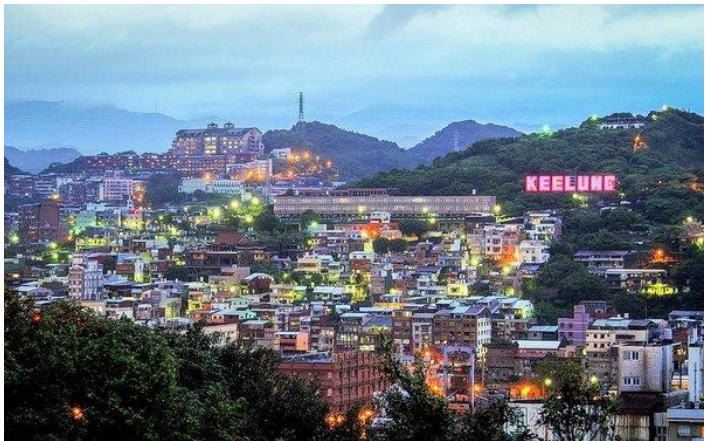
เช้า ท่านสามารถรับประทานอาหารอย่างอิสระได้ตามห้องอาหารที่เรือเตรียมไว้ให้ ดังนี้

** ห้องอาหาร La Terrazza	ห้องอาหารแบบ A La Cart สไตล์อิตาลี ซึ่งตั้งอยู่ที่ชั้น 7 ของเรือ
** ห้องอาหาร The Grill	ห้องอาหารแบบ A La Cart นานาชาติ ซึ่งตั้งอยู่ที่ชั้น 9 ของเรือ
** ห้องอาหาร Indochine	ห้องอาหารแบบ A La Cart สไตล์เอเชีย ซึ่งตั้งอยู่ที่ชั้น 4 ของเรือ
** ห้องอาหาร Atlantide	ห้องอาหารแบบ A La Cart สไตล์ซีฟู้ด ซึ่งตั้งอยู่ที่ชั้น 4 ของเรือ
** ห้องอาหาร Silver Note	ห้องอาหารแบบ A La Cart นานาชาติ ซึ่งตั้งอยู่ที่ชั้น 8 ของเรือ
** ห้องอาหาร Spaccanapoli	ห้องอาหารแบบ A La Cart สไตล์อิตาลี ซึ่งตั้งอยู่ที่ชั้น 10 ของเรือ





08.00 น. เรือจอดเทียบท่าที่ท่าเรือจีหลง เมืองไทเป ประเทศไต้หวัน สำหรับท่านที่ทำการจองทัวร์
 บนฝั่งกับทางเรือ พนักงานจะแจ้งเวลาจากเรือและสถานที่นัดพบบนเรือ ส่วนท่านที่สะดวกเดินทางท่องเที่ยวเอง
 สามารถลงจากเรือหลังเวลาเรือจอด 1 ชั่วโมง ณ บริเวณท่าเรือ จะมีบริการ แท็กซี่ จากท่าเรือเข้าไปในตัวเมืองอีก
 ด้วย ท่านใดที่ไม่ลงจากเรือสามารถสนุกกับกิจกรรมต่างๆที่ทางเรือเตรียมไว้ให้ตลอดทั้งวันโดย สามารถดูได้จาก
 Daily Chronicles ตารางกิจกรรมที่ท่านจะได้รับในแต่ละวันที่ห้องพักของท่าน
จีหลง เป็นเมืองท่าสำคัญ ตั้งอยู่ทางตะวันออกเฉียงเหนือของเกาะไต้หวัน มีขอบเขตประชิดมหานครซินเป่ย ซึ่งได้
 ทำให้เกิดเป็นเขตอภิมหานครไทเป - จีหลง ลากยาวจากจีหลง - ซินเป่ย - ไทเป - ซินเป่ย (ซินเป่ยล้อมรอบไทเปไว้
 ทุกด้าน)
 จีหลงมีชื่อเล่นว่า "ท่าเรือสายฝน" (雨港) เพราะมีฝนตกชุกและมีชื่อเสียงในเรื่องเกี่ยวกับทะเล นครแห่งนี้เป็น
 ท่าเรือใหญ่อันดับสองของไต้หวันรองจากนครเกาสง



23.00 น. เดินทางออกจากท่าเรือจีหลง เมืองไทเป ประเทศไต้หวัน

วันที่ 14 ล่องน่านน้ำสากล

เช้า,กลางวัน,เย็น รับประทานอาหารที่ทางเรือได้จัดให้ไว้

** ห้องอาหาร La Terrazza	ห้องอาหารแบบ A La Cart สไตล์อิตาลีเลียน ซึ่งตั้งอยู่ที่ชั้น 7 ของเรือ
** ห้องอาหาร The Grill	ห้องอาหารแบบ A La Cart นานาชาติ ซึ่งตั้งอยู่ที่ชั้น 9 ของเรือ
** ห้องอาหาร Indochine	ห้องอาหารแบบ A La Cart สไตล์เอเชีย ซึ่งตั้งอยู่ที่ชั้น 4 ของเรือ
** ห้องอาหาร Atlantide	ห้องอาหารแบบ A La Cart สไตล์ซีฟู้ด ซึ่งตั้งอยู่ที่ชั้น 4 ของเรือ
** ห้องอาหาร Silver Note	ห้องอาหารแบบ A La Cart นานาชาติ ซึ่งตั้งอยู่ที่ชั้น 8 ของเรือ
** ห้องอาหาร Spaccanapoli	ห้องอาหารแบบ A La Cart สไตล์อิตาลีเลียน ซึ่งตั้งอยู่ที่ชั้น 10 ของเรือ

ทุกท่านสามารถได้รับความสนุกสนานและเพลินเพลินอย่างเต็มที่ได้จากกิจกรรมที่จัดขึ้นตั้งแต่เช้าจรดค่ำ ไม่ว่าจะเป็น
 เป็นกิจกรรมการออกกำลังกายตอนเช้า, อาหารเช้าที่ห้องอาหารบุฟเฟต์, คาสิโนที่จัดเครื่องเล่นไว้พร้อมสำหรับผู้
 ต้องการเสี่ยงโชค, หรือท่านที่ต้องการพักผ่อนสามารถใช้เวลาบริเวณสระน้ำกลางแจ้งขนาดใหญ่ แช่สระจากุซซี่





เรือจะมีใบแจ้ง สถานที่และเวลาที่ห้องพักของท่านเพื่อให้ท่านรับหนังสือเดินทางคืน

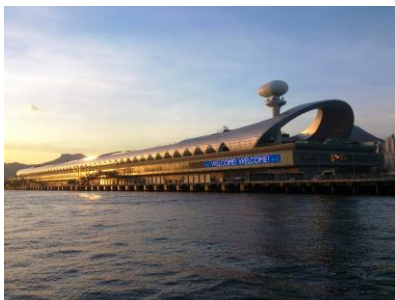
ช่วงคำ เรือจะมีแท็กกระเป๋าและกำหนดการลงจากเรือให้ท่านในห้องพักของท่าน ให้ท่านนำกระเป๋าเดินทางของท่านวางไว้หน้าห้องเพื่อให้พนักงานนำลงไปที่ท่าเรือในวันรุ่งขึ้น (สิ่งของที่ท่านจำเป็นต้องใช้ระหว่างวันให้ท่านแยกใส่ในกระเป๋าถือ) ** ถ้าท่านใดมีความประสงค์จะถือกระเป๋าเดินทางลงด้วยตนเอง ไม่จำเป็นต้องวางไว้ที่หน้าห้องพัก **

วันที่ 15 เดินทางถึงประเทศฮ่องกง

เช้า รับประทานอาหารที่ห้องอาหารที่เรือเตรียมไว้ให้ ดังนี้

** ห้องอาหาร La Terrazza	ห้องอาหารแบบ A La Cart สไตล์อิตาลี ซึ่งตั้งอยู่ที่ชั้น 7 ของเรือ
** ห้องอาหาร The Grill	ห้องอาหารแบบ A La Cart นานาชาติ ซึ่งตั้งอยู่ที่ชั้น 9 ของเรือ
** ห้องอาหาร Indochine	ห้องอาหารแบบ A La Cart สไตล์เอเชีย ซึ่งตั้งอยู่ที่ชั้น 4 ของเรือ
** ห้องอาหาร Atlantide	ห้องอาหารแบบ A La Cart สไตล์ซีฟู้ด ซึ่งตั้งอยู่ที่ชั้น 4 ของเรือ
** ห้องอาหาร Silver Note	ห้องอาหารแบบ A La Cart นานาชาติ ซึ่งตั้งอยู่ที่ชั้น 8 ของเรือ
** ห้องอาหาร Spaccanapoli	ห้องอาหารแบบ A La Cart สไตล์อิตาลี ซึ่งตั้งอยู่ที่ชั้น 10 ของเรือ

เรือเทียบท่า ณ ท่าเรือไคตีก ประเทศฮ่องกง หลังจากทุกท่านลงจากเรือจะผ่าน พิธีการตรวจคนเข้าเมืองและรับกระเป๋าเดินทางของท่านด้านล่างหลังจากนั้น เดินทางกลับโดยสวัสดิภาพ



* ตรวจสอบห้องพักกับเจ้าหน้าที่ทุกครั้งก่อนทำการจอง ห้องมีจำนวนจำกัด

ประเภทห้อง พักคู่ ต่อท่าน	อัตราค่าบริการ ต่อท่าน งดแลมกระเป๋า วันที่ 1-15 ก.พ. 2563
ห้องสวีท แบบ Vista Suite	226,800
ห้องสวีท แบบ Classic Veranda Suite	277,200
ห้องสวีท แบบ Silver Suite	469,350

อัตรานี้เป็นราคาเริ่มต้น อาจเปลี่ยนแปลงได้เนื่องจากการปรับของอัตราแลกเปลี่ยนเงินต่างประเทศ, การเรียกเก็บเซอร์ชาร์จจากทางเรือฯ

เราสามารถจองตัวเครื่องบินและที่พักเพิ่มเติมให้ท่าน **รับประกันราคาถูก** กรุณาติดต่อเจ้าหน้าที่





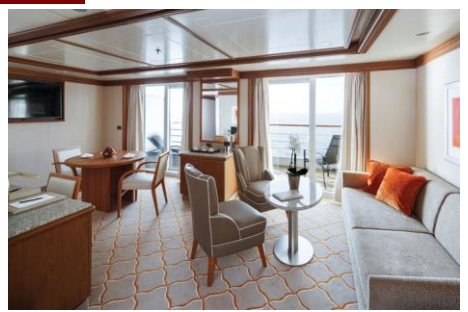
ตัวอย่างห้องพักผ่อนเรือสำราญ Silver Spirit



Vista Suite



Classic Veranda Suite



Silver Suite

เงื่อนไขการจอง

- **โปรดชำระค่าทัวร์ยอดเต็มจำนวน** หลังจากที่ได้รับการยืนยันที่นั่งว่างทันที จากเจ้าหน้าที่แล้ว ภายใน 1 - 2 วันทำการนับจากวันจองทัวร์ พร้อมส่งสำเนาหนังสือเดินทาง (ที่ไม่หมดอายุภายใน 6 เดือน นับจากวันเริ่มเดินทาง/หนังสือเดินทางเล่มใหม่สามารถเดินทางได้เลย) และหลักฐานโอนเงินมาได้ที่ Fax 0 2116 6423 หรือ LINE ID : @cruisedomain (การไม่ชำระเงินค่ามัดจำ หรือชำระไม่ครบ หรือเช็ครถขาดการรับประกันการจ่ายไม่ว่าด้วยสาเหตุใดใด ผู้จัดมีสิทธิยกเลิกการจัด หรือยกเลิกการเดินทาง)
- แพ้คเคจนี้ ไม่มีเจ้าหน้าที่ทัวร์เช็คอินบอร์ดโดยสาร ตลอดจนอำนวยความสะดวกในระหว่างการท่องเที่ยว
- ยกเลิกหลังการยืนยัน และชำระเงินแล้ว เก็บค่าใช้จ่ายเต็ม 100% ไม่ว่าจะกรณีใดๆก็ตาม
- ขอสงวนสิทธิ์ในการเปลี่ยนแปลงราคา ทั้งนี้ขึ้นอยู่กับระยะเวลาในการจอง และจำนวนห้องว่างบนเรือ

หมายเหตุ

1. สำหรับผู้มีครรภ์ กรณีอายุครรภ์เกิน 24 สัปดาห์ ไม่นอนุญาตให้ขึ้นเรือ
2. สำหรับเด็กอายุต่ำกว่า 6 เดือน ไม่นอนุญาตให้ขึ้นเรือ
3. ลูกค้านั่งต้องเตรียมพาสปอร์ตมา ณ วันเดินทางทุกครั้ง และต้องมีอายุมากกว่า 180 วัน นับจากวันเดินทางกลับ
4. บริษัทฯ สงวนสิทธิ์ที่จะไม่รับผิดชอบต่อค่าชดเชยความเสียหาย ไม่ว่าจะกรณีใดที่กองตรวจคนเข้าเมืองของไทยไม่อนุญาตให้เดินทางออกหรือกองตรวจคนเข้าเมืองของแต่ละประเทศไม่อนุญาตให้เข้าเมือง
5. บริษัทฯ สงวนสิทธิ์ในการที่จะไม่รับผิดชอบต่อค่าชดเชยความเสียหาย อันเกิดจากเหตุสุดวิสัยที่ทาง บริษัทฯ ไม่สามารถควบคุมได้ เช่น การนัดหยุดงาน, จลาจล, การล่าช้าหรือยกเลิกของเที่ยวบิน, การเปลี่ยนแปลงโปรแกรมการท่องเที่ยวให้เหมาะสมตามสภาพอากาศและฤดูกาล หรือเกิดเหตุสุดวิสัยในการเดินทาง
6. บริษัทฯ สงวนสิทธิ์ในการเปลี่ยนแปลงโปรแกรมรายการท่องเที่ยว โดยไม่ต้องแจ้งให้ทราบล่วงหน้า
7. บริษัทฯ สงวนสิทธิ์ในการเปลี่ยนแปลงอัตราค่าบริการ โดยไม่ต้องแจ้งให้ทราบล่วงหน้า
8. ในโปรแกรมเวลาที่ใช้ในการเทียบท่าเป็นเวลาไทย อาจมีการเปลี่ยนแปลงจะแจ้งให้ลูกค้าทราบก่อนเดินทางอีกครั้ง

อัตราค่าบริการนี้รวม

1. ห้องพักผ่อนเรือสำราญ 14 คืน (ตามแบบห้องพักที่ท่านได้ทำการชำระเงิน)
2. อาหารบนเรือสำราญ (ยกเว้นห้องอาหารพิเศษ), กิจกรรมและความบันเทิงบนเรือสำราญ
3. ค่าภาษีท่าเรือ
4. ค่าทิปบนเรือ





5. ค่าภาษีเชื้อเพลิง

อัตราค่าบริการนี้ไม่รวม

1. อาหารพิเศษที่ท่านสั่งเพิ่มเติมกับทางเรือ
2. ค่าแพ็คเกจเครื่องดื่มบนเรือสำราญ / ค่า WIFI
3. ค่าทำหนังสือเดินทาง, ค่าวีซ่าสำหรับชาวต่างชาติ
4. ค่าเดินทางขาไป แหลมฉบัง และขากลับ ฮองกง
5. ค่ารถรับส่ง สนามบิน ท่าเรือ สนามบิน
6. ค่าทัวร์เสริมบนฝั่ง
7. ค่าใช้จ่ายส่วนตัวอื่นๆ เช่น ค่าซักรีด ค่าโทรศัพท์ ค่าเครื่องดื่ม ฯลฯ
8. ค่าประกันการเดินทาง
9. ค่าภาษีมูลค่าเพิ่ม 7% และภาษีหัก ณ ที่จ่าย 3%

เงื่อนไขการใช้บริการ

1. ในกรณีที่ลูกค้าต้องออกตัวโดยสารถภายในประเทศหรือต่างประเทศ กรุณาติดต่อเจ้าหน้าที่ของบริษัทฯ เพื่อเช็คว่ามีภาระคอนเฟิร์มเดินทางก่อนทุกครั้ง มิฉะนั้นทางบริษัทจะไม่รับผิดชอบใดๆ ทั้งสิ้น
 2. การชำระค่าบริการ
 - 2.1 กรุณาชำระเต็มจำนวนเนื่องจาก ราคาโปรโมชั่นมีห้องพักในจำนวนจำกัด
 3. การยกเลิกและคืนค่าทัวร์หลังจากมีการชำระเงิน
 - 3.1 แจ้งยกเลิกก่อนเดินทาง ทางบริษัทฯ ขอสงวนสิทธิ์ เก็บค่าใช้จ่ายทั้งหมด เนื่องจากเกิดความเสียหายต่อทางบริษัทและผู้เดินทางอื่นที่เดินทางในคณะเดียวกัน บริษัทต้องนำไปชำระค่าเสียหายต่างๆ ที่เกิดจากการยกเลิกของท่าน
 - 3.2 กรณีเจ็บป่วย จนไม่สามารถเดินทางได้ ซึ่งจะต้องมีใบรับรองแพทย์จากโรงพยาบาลรับรอง บริษัทฯ จะพิจารณาเลื่อนการเดินทางของท่านไปยังคณะต่อไป แต่ทั้งนี้ท่านจะต้องเสียค่าใช้จ่ายที่ไม่สามารถเรียกคืนได้ เช่น ค่าตั๋วเครื่องบิน ค่าห้อง ค่าธรรมเนียมวีซ่าตามที่สถานทูตฯ เรียกเก็บ และค่าใช้จ่ายอื่น ๆ ที่เกิดขึ้นตามจริง ในกรณีที่ไม่สามารถเดินทางได้
 - 3.3 กรณีที่กองตรวจคนเข้าเมืองทั้งกรุงเทพฯ และในต่างประเทศ ปฏิเสธมิให้เดินทางออก หรือ เข้าประเทศที่ระบุไว้ในรายการเดินทาง บริษัทฯ ขอสงวนสิทธิ์ที่จะไม่คืนค่าทัวร์ไม่ว่ากรณีใดๆ ทั้งสิ้น
- สำคัญ!! บริษัทฯ ทำธุรกิจเพื่อการท่องเที่ยวเท่านั้น ไม่สนับสนุนให้ลูกค้าเดินทางเข้าประเทศท่องเที่ยวโดยผิดกฎหมายและในขั้นตอนการผ่านการตรวจคนเข้าเมือง ขึ้นอยู่กับการพิจารณาของเจ้าหน้าที่เท่านั้น ลูกค้าทุกท่านต้องผ่านการตรวจคนเข้าเมืองด้วยตัวของท่านเอง ทางหัวหน้าทัวร์และมัคคุเทศก์ไม่สามารถให้ความช่วยเหลือใดๆ ได้ทั้งสิ้น
- 3.4 เมื่อท่านออกเดินทางไปกับคณะแล้ว ถ้าท่านงดการใช้บริการรายการใดรายการหนึ่ง หรือไม่เดินทาง พร้อมคณะถือว่าท่านสละสิทธิ์ ไม่อาจเรียกร้องค่าบริการและเงินคืน ไม่ว่ากรณีใดๆ ทั้งสิ้น

**เนื่องจากเป็นแพ็คเกจทัวร์ราคาโปรโมชั่น เมื่อชำระค่าบริการยอดเต็มจำนวนแล้ว
ไม่สามารถเปลี่ยนแปลง แก้ไขชื่อผู้เดินทาง หรือยกเลิก ขอคืนค่าทัวร์ไม่ว่ากรณีใดก็ตาม**





แนะนำบริการ

- สำหรับท่านที่ยังไม่มีวีซ่า แนะนำให้จองแพ็คเกจทัวร์ล่วงหน้า 50 วันทำการก่อนการเดินทางขึ้นไป (เพื่อเผื่อเวลายื่นเอกสารขอวีซ่า โดยใช้เวลาพิจารณาวีซ่า ประมาณ 15 - 20 วันทำการ ต่อสถานทูต)
- ทางบริษัทฯ มีบริการออก E - Ticket เพื่อประกอบการยื่นเอกสารขอวีซ่า (มีค่าบริการ 300 บาท ต่อเอกสาร 1 ฉบับ)
- อัตรานี้ เป็นราคาเริ่มต้น ของห้องพักแต่ละแบบ อาจเปลี่ยนแปลงได้เนื่องจากการปรับขึ้นของค่าเงินบาท, ทางโรงแรมเรียกเก็บเซอร์ชาร์จ เพิ่มเติมกรณีเข้าพักในช่วงที่มีการจัดงานแฟร์ ฯลฯ ทั้งนี้เจ้าหน้าที่จะแจ้งยืนยันราคาอีกครั้งหลังจากที่ได้รับการยืนยันห้องพักว่างแล้ว
- แพคเกจนี้ เหมาะสำหรับผู้เดินทางที่ต้องการออกแบบเส้นทางท่องเที่ยวด้วยตัวเอง มีความยืดหยุ่นในการท่องเที่ยวสูง สามารถสื่อสารด้วยภาษาอังกฤษ หรือภาษาต่างประเทศอื่นๆ อาทิ ฝรั่งเศส ฯ ได้ดี
- แพคเกจนี้ ไม่มีเจ้าหน้าที่ทัวร์เช็คอินบัตรโดยสาร ตลอดจนอำนวยความสะดวกในระหว่างการท่องเที่ยว
- เงื่อนไขเป็นไปตามที่บริษัทกำหนด และบริษัทฯ ขอสงวนสิทธิ์ในการเปลี่ยนแปลง หรือยกเลิกโปรโมชั่น และเงื่อนไขต่างๆ โดยไม่ต้องแจ้งล่วงหน้า
- กรณีที่ผู้เดินทาง ต้องการแวะเที่ยว ก่อนเริ่มทริป ท่านสามารถบินไปถึงล่วงหน้าได้ก่อน แล้วจึงมาร่วมทริป ตามรายละเอียดของแพ็คเกจทัวร์ที่ระบุไว้

* เมื่อชำระค่าแพ็คเกจทัวร์แล้ว จะไม่สามารถขอคืนค่าเดินทางคืนได้ เมื่อประสงค์จะขอยกเลิกการเดินทางในทุกกรณี

* หากมีการปรับเปลี่ยน สถานที่เที่ยวชมต่างๆ ในโปรแกรม จะมีโปรแกรมอื่นทดแทนเสมอ

* เงื่อนไขเป็นไปตามที่บริษัทกำหนด และบริษัทฯ ขอสงวนสิทธิ์ในการเปลี่ยนแปลง หรือยกเลิกโปรโมชั่นและเงื่อนไขต่างๆ โดยไม่ต้องแจ้งล่วงหน้า

* กรุณาแจ้งเจ้าหน้าที่ของบริษัทในกรณีที่ผู้เดินทางพิการ หรือต้องการความช่วยเหลือพิเศษในขณะที่เดินทางท่องเที่ยว หรือล่องเรือ

* ผู้โดยสารที่ตั้งครรภ์จะต้องคำนึงถึงความเสี่ยงในการเดินทาง เพราะบนเรือจะไม่มีอุปกรณ์อำนวยความสะดวกแก่ท่าน

* หนังสือเดินทางของท่านต้องไม่หมดอายุภายใน 6 เดือน นับจากวันเริ่มเดินทาง และต้องมีหน้าว่าง 3 หน้า เพื่อใช้ในการประทับตรา

* การเปลี่ยนชื่อผู้เดินทาง วันเดินทาง หรือโปรแกรมท่องเที่ยว ภายในวันที่ชำระเงินค่าแพ็คเกจทัวร์นั้น จะถือว่าท่านยกเลิกการจอง และต้องทำการจองใหม่

เงื่อนไขและความรับผิดชอบ บริษัทเป็นเพียงตัวแทนรับจองแพ็คเกจทัวร์ สายการบิน และ ตัวแทนการท่องเที่ยวในต่างประเทศ ซึ่งไม่อาจรับผิดชอบต่อความเสียหายต่างๆ ที่อยู่เหนือการควบคุมของเจ้าหน้าที่บริษัทฯ อาทิ การนัดหยุดงาน การจลาจล เปลี่ยนแปลงกำหนดเวลาในตารางบิน ภัยธรรมชาติ ฯลฯ หรือค่าใช้จ่ายเพิ่มเติมที่เกิดขึ้นทั้งทางตรงหรือทางอ้อมเช่น การเจ็บป่วย การถูกทำร้าย การสูญหาย ความล่าช้าหรือจากอุบัติเหตุต่างๆ ฯลฯ และการตอบปฏิเสธการเข้า และออกเมืองของเจ้าหน้าที่ตรวจคนเข้าหรือออกเมือง อันเนื่องมาจากมีสิ่งผิดกฎหมาย หรือเอกสารการเดินทางไม่ถูกต้อง หรือการถูกปฏิเสธในกรณีอื่นๆ

เพื่อประโยชน์ของผู้เดินทาง โปรดศึกษาเงื่อนไขการจองทัวร์ และการยกเลิกทัวร์ ที่ระบุในรายการทั้งหมด หลังจากท่านทำการจองทัวร์แล้ว ทางบริษัทฯจะถือว่าท่านเข้าใจ และพร้อมปฏิบัติตามเงื่อนไขดังกล่าว





เพื่อการเดินทางอย่างอุ่นใจ หรือ เพื่อคนที่เรารัก..ด้วยประกันการเดินทางเสริมที่เพิ่มความคุ้มครองได้มากขึ้น...

ความคุ้มครอง / Coverage	จำนวนเงินความคุ้มครอง / Sum Insured							
	เดินทางทั่วโลก / Worldwide Plus				เดินทางในเอเชีย / Asia Plus			
	Basic	Silver	Gold	Platinum	Basic	Silver	Gold	Platinum
1. การประกันภัยอุบัติเหตุส่วนบุคคล อ.บ.1* / Personal Accident Benefit	2,000,000	2,000,000	3,000,000	5,000,000	1,000,000	2,000,000	3,000,000	5,000,000
2. ค่ารักษาพยาบาลจากอุบัติเหตุและสุขภาพ / Medical Expenses	2,000,000	2,000,000	3,000,000	5,000,000	2,000,000	2,000,000	3,000,000	5,000,000
2.1 การรักษาพยาบาลต่อเนื่องในประเทศไทย** / Follow-up treatment in Thailand	50,000	200,000	300,000	500,000	50,000	200,000	300,000	500,000
2.2 การรับการรักษาพยาบาลครั้งแรกในประเทศไทย*** / Medical treatment in Thailand	100,000	200,000	300,000	500,000	100,000	200,000	300,000	500,000
3. การเคลื่อนย้ายฉุกเฉินและการส่งศพกลับประเทศ / Evacuation and repatriation	2,000,000	2,000,000	3,000,000	5,000,000	2,000,000	2,000,000	3,000,000	5,000,000
4. การบริการความช่วยเหลือทางการแพทย์ฉุกเฉิน / Emergency Medical Assistance								
4.1 การเยี่ยมผู้เอาประกันภัยในต่างประเทศ / Compassionate visit	X	Actual Cost	Actual Cost	Actual Cost	X	Actual Cost	Actual Cost	Actual Cost
4.2 การส่งตัวผู้เยาว์กลับประเทศ / Return of minor	X	Actual Cost	Actual Cost	Actual Cost	X	Actual Cost	Actual Cost	Actual Cost
4.3 การค้นหา การช่วยชีวิต และการกู้ภัย / Search, rescue and recovery	250,000	250,000	250,000	250,000	250,000	250,000	250,000	250,000
5. การยกเลิกการเดินทาง / Trip cancellation	10,000	10,000	100,000	100,000	10,000	10,000	100,000	100,000
6. การลดจำนวนวันเดินทาง / Trip curtailment	X	X	100,000	100,000	X	X	100,000	100,000
7. ความสูญเสียหรือความเสียหายของสัมภาระในการเดินทาง / Loss or damage of personal baggage	10,000	10,000	50,000	50,000	10,000	10,000	50,000	50,000
8. การล่าช้าของการเดินทาง / Cover of delay								
8.1 การล่าช้าของระบบขนส่งมวลชน / Delays in means of public transport	X	2,000	10,000	20,000	X	2,000	10,000	20,000
8.2 การล่าช้าของสัมภาระ / Delayed collection of baggage	X	2,000	20,000	20,000	X	2,000	20,000	20,000
8.3 การจี้โดยสลัดอากาศ / Hijack	X	X	50,000	50,000	X	X	50,000	50,000
8.4 การพลาดต่อเที่ยวบิน / Missed connection - flight	X	2,000	10,000	20,000	X	2,000	10,000	20,000
9. การสูญหายของหนังสือเดินทาง / Loss of passport	X	X	5,000	5,000	X	X	5,000	5,000
10. ความรับผิดชอบต่อบุคคลภายนอก / Personal legal liability	X	1,000,000	2,000,000	5,000,000	X	1,000,000	2,000,000	5,000,000
11. ความรับผิดชอบส่วนแรกสำหรับรถเช่า / Rental car excess	X	X	10,000	20,000	X	X	10,000	20,000
12. ความคุ้มครองกีฬา高尔夫 / Golf extension	X	X	X	20,000	X	X	X	20,000
13. เงินชดเชยรายได้ระหว่างรักษาตัวในโรงพยาบาลต่างประเทศ / Overseas hospitalization benefit	X	1,000 per day max	2,000 per day max	3,000 per day max	X	1,000 per day max	2,000 per day max	3,000 per day max
		10,000	20,000	30,000		10,000	20,000	30,000

หมายเหตุ

* อ.บ. 1 หมายถึง การเสียชีวิต การสูญเสียอวัยวะ สายตา หรือทุพพลภาพถาวร สิ้นเชิงจากอุบัติเหตุ / Loss of, dismemberment, loss of sight or total permanent disability.

** ข้อ 2.1 *** ข้อ 2.2 บริษัทจะจ่ายค่าใช้จ่าย สำหรับการรักษาพยาบาลที่ได้เกิดขึ้นในระยะเวลา 7 วันแรก จากการเดินทางกลับประเทศไทย / 2.1, 2.2 The company shall pay such costs incurred within 7 days of the return to Thailand.





ประกันภัยการเดินทางต่างประเทศพลัส (เดินทางทั่วโลก / เดินทางเอเชีย)

จำนวนวันเดินทาง (วัน) Trip Duration (Days)	เดินทางทั่วโลก / Worldwide Plus				เดินทางในเอเชีย / Asia Plus			
	Basic	Silver	Gold	Platinum	Basic	Silver	Gold	Platinum
แผนรายเที่ยว / Single-Trip								
1-4	300	334	600	990	200	290	470	688
5-6	350	450	715	1,290	240	300	595	999
7-8	370	500	990	1,772	280	427	690	13,000
9-10	399	600	1,230	1,996	340	597	850	1,600
11-15	600	790	1,590	2,750	450	767	1,150	2,150
16-22	849	1,275	2,210	3,370	524	937	1,650	2,795
23-31	9,999	1,600	2,680	3,993	628	1,108	2,030	3,300
32-45	1,530	2,090	3,200	5,674	770	1,364	2,450	4,325
46-60	1,950	2,500	3,850	6,180	907	1,620	2,995	5,226
61-75	2,300	3,340	4,900	7,910	1,220	2,215	3,775	6,450
76-94	2,500	3,843	5,500	9,390	1,475	2,641	4,200	7,500
95-105	3,500	4,467	7,490	11,145	1,975	2,962	5,720	9,990
106-121	4,100	5,090	8,400	12,900	2,350	3,371	6,450	11,100
122-151	5,200	6,345	10,250	15,895	2,775	4,016	7,950	13,740
152-182	6,500	7,599	12,530	18,890	3,260	4,922	9,775	15,975
แผนรายปี เดินทางไม่จำกัดครั้ง แต่ละครั้งไม่เกินจำนวนวันที่ระบุ / Annual Multi-Trip, max length per trip ass per pland Selected								
Annual (max 31 dats)	2000	2450	4000	5700	1200	1992	2850	4400
Annual (max 60 dats)	2500	3120	4800	7400	1600	2591	3700	6400
Annual (max 90 dats)	3600	4225	5800	10000	1900	3200	5000	8700
Annual (max 120 dats)	5750	6427	9000	13990	2650	4038	7100	12210
Annual (max 365 dats)	15500	19000	26200	44000	5925	10785	22000	35150

* เบี้ยประกันภัยข้างต้น สำหรับผู้เอาประกันภัยไม่เกิน 75 ปี รวมภาษีอากรแสดงมาแล้ว / Premium shown is for insured up to 75 yrs of age includes tax and stamp.

* สำหรับผู้เอาประกันภัยที่มีอายุ 76 ปีขึ้นไป เบี้ยประกันภัยจะเพิ่มขึ้นเป็น 2 เท่าของเบี้ยประกันภัยที่ระบุในตาราง / For insured 76 yrs and above, premium will be two times the amount shown in the table.

ความคุ้มครองพิเศษ / Special Coverages

คุ้มครองค่ารักษาสูงถึง 5,000,000 บาท

- คุ้มครองค่ารักษาพยาบาลจากอุบัติเหตุและเจ็บป่วย
- Covers medical expenses from injuries and illness up to 5,000,000 baht.

รักษาฟัน 16,000 บาท

- คุ้มครองค่ารักษาพยาบาลฟันเพื่อบรรเทาความเจ็บปวดที่ต่างประเทศ ได้ถึง 16,000 บาท
- Dental treatment cover for relief of pain up to 16,000 baht.

ไม่ต้องสำรองจ่าย รักษาได้ทุก สว.

- คุ้มครองค่ารักษาพยาบาลทั้ง IPD, OPD
- You don't have to advance mo
- Free choice of hospital. Covers medical expenses for inpatient and outpatient treatment.

คุ้มครองกีฬาเสี่ยงภัย

- คุ้มครองค่ารักษาพยาบาลการบาดเจ็บจากกีฬาเสี่ยงภัย เช่น ดำน้ำ เล่นสกี เจ็ทโบ๊ท บันจี้จัมพ์
- Coverage includes medical expenses for injuries from certain high-risk sports such as diving, skiing, or bungee jumping.

ไม่จำกัดอายุ

- ไม่จำกัดอายุผู้ประกันภัย • No age limit

ช่วยเหลือ 24 ชั่วโมง ทั่วโลก

- ศูนย์ให้ความช่วยเหลือฉุกเฉินทางการแพทย์และการเดินทางทั่วโลก
- 24 hours. Worldwide emergency call center

สนใจ “ประกันภัยการเดินทางทั่วโลก” โปรดแจ้งเจ้าหน้าที่ ผู้ดูแลการจองทัวร์ ล่วงหน้าก่อนเดินทาง ไม่น้อยกว่า 1 สัปดาห์ และกรุณาชำระค่าประกันภัยการเดินทาง ยอดเต็มจำนวน หลังจากส่งรายชื่อผู้เอาประกันภัยแล้ว



ซื้อประกันภัย โทร 0 2116 6395 (auto)

