



แพ็คเกจเรือล่องแม่น้ำดานูบ Avalon Waterways 13 วัน 12 คืน

เส้นทาง บูดาเปสต์ - เวียนนา - เมค - พัสเซา - เรเจนส์เบิร์ก - นูร์มเบิร์ก - ปราก

พักบนเรือ Expression 7 คืน - พักโรงแรม 5 คืน

อัตรานี้ไม่รวมตัวเครื่องบินไปกลับ



กำหนดการเดินทางวันที่ 17-29 ต.ค. 61 ปกติราคา 173,900.- (พิเศษ ลด 50 %) เหลือราคาเริ่มต้นที่ 86,900.-

สรุปการเดินทางโดยย่อ

วันที่1	อิสระเดินทางเองจากกรุงเทพฯ - สนามบินนานาชาติบูดาเปสต์ เฟเรนส์ ลิซท์ (ฮังการี) - อิสระเที่ยวชมเมืองด้วยตัวเอง - อิสระเช็คอินเข้าที่พักเอง โรงแรม Sofitel Chain Bridge (รวมค่าที่พัก เมืองบูดาเปสต์แล้ว)
วันที่2	เมืองบูดาเปสต์ - ไกด์ท้องถิ่นพาเที่ยว จัตุรัสวีรบุรุษ (Heroes' Square) บนฝั่งเปสต์ - ป้อมชาวประมง (Fisherman's Bastion) จุดชมวิวเหนือเมืองบูดา สามารถชมความงามของแม่น้ำดานูบได้อย่างดี - ชมรอบนอก โบสถ์แมทเธียส (Matthias Church) เคยใช้เป็นสถานที่จัดพิธีสวมมงกุฎให้กษัตริย์มาแล้วหลายพระองค์ - สะพานเชน (Chain Bridge) เป็นหนึ่งในสะพานที่สวยงามที่สุดในยุโรป ที่สร้างข้ามแม่น้ำดานูบ (Danube River) ถือว่าเป็นสัญลักษณ์อีกแห่งหนึ่งของกรุงบูดาเปสต์ (Budapest) - อิสระพักผ่อนที่โรงแรม Sofitel Chain Bridge (รวมค่าที่พัก เมืองบูดาเปสต์แล้ว) (B)
วันที่3	เมืองบูดาเปสต์ - ช่วงเช้า อิสระพักผ่อน หรือเที่ยวชมเมืองบูดาเปสต์ เอง - ช่วงบ่าย อิสระเช็คอินขึ้นเรือล่องแม่น้ำ Expression By Avalon Waterways ด้วยตัวเอง (B-D)
วันที่4	เรือล่องไปตามแม่น้ำดานูบ ซึ่งมีพรมแดนติดระหว่าง ประเทศฮังการี และสโลวัก - ช่วงค่ำเรือล่องถึง กรุงเวียนนา, ออสเตรีย ซึ่งขึ้นชื่อว่าเป็นเมืองแห่งเสียงดนตรี - อิสระเลือกชมคอนเสิร์ตในเมือง - อิสระพักผ่อนบนเรือ (B-L-D)
วันที่5	เมืองเวียนนา, ออสเตรีย - ไกด์ท้องถิ่นพาเที่ยวชมเมือง - เที่ยวชมถนนคนเดิน คาร์ทเนอร์ (Kartner Strasse) - อิสระชมร้านกาแฟสุดคลาสสิก - กลับขึ้นเรือ อิสระพักผ่อนบนเรือ (B-L-D)
วันที่6	เรือเทียบท่าที่ เมืองตุร์นสไตน์, ออสเตรีย - ไกด์ท้องถิ่นพาเที่ยวชมเมือง พร้อมเล่าประวัติ พระเจ้าริชาร์ดที่ 1 แห่งอังกฤษ (King Richard the Lionheart) - ช่วงบ่าย เรือล่องผ่านหุบเขาวาเคาเคาไปสู่เมืองเมค - ไกด์ท้องถิ่นพาเที่ยวชมโบสถ์ Benedictine หนึ่งในอารามที่ใหญ่โตที่สุดของยุโรป - อิสระพักผ่อนบนเรือ (B-L-D)





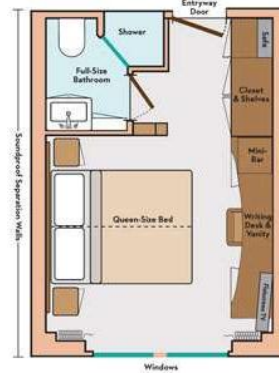
สรุปการเดินทางโดยย่อ	
วันที่ 7	เรือล่องสู่เมืองพัสเซา, เยอรมนี - เลือกให้ไกด์พาเที่ยวชมเมืองซาลซ์บวร์ก, ออสเตรีย หรือ เมืองมรดกโลก เซสกีกรูมลอฟ, สาธารณรัฐเช็ก หรือเลือกพักผ่อนบนเรือ - ไกด์ท้องถิ่นพาเที่ยวชม มหาวิหารเซนต์สตีเฟน (St. Stephen's Cathedral) - กลับขึ้นเรือ อิสระพักผ่อนบนเรือ (B-L-D)
วันที่ 8	เรือล่องสู่ เมืองเรเจนส์เบิร์ก, เยอรมนี - ไกด์ท้องถิ่นพาเที่ยวชมสถานที่สำคัญของเมืองเรเจนส์เบิร์ก อาทิ ศาลาว่าการ (Old Town Hall), ประตูสู่ป้อมปราการมันโบราณ Porta Pretoria - อิสระเที่ยวชมสะพานหิน Stone Bridge - อิสระกินดื่มที่ร้าน Old Sausage Kitchen ซึ่งเป็นหนึ่งในร้านที่เก่าแก่ที่สุดของเยอรมนี - กลับขึ้นเรือ - แนะนำเบียร์ที่มีชื่อเสียงก่อนอาหารค่ำบนเรือ - อิสระพักผ่อนบนเรือ (B-L-D)
วันที่ 9	เรือล่องสู่ เมืองนูเรมเบิร์ก, เยอรมนี - ไกด์ท้องถิ่นพาเที่ยวชม ปราสาทเนือร์นแบร์ค เก็บภาพป้อมปราการ, โบสถ์ ที่มีอายุกว่าพันปี - อิสระพักผ่อนบนเรือ (B-L-D)
วันที่ 10	หลังอาหารเช้า อำลาเรือล่องแม่น้ำ - จอดเทียบท่าที่เมืองปราก, สาธารณรัฐเช็ก - รับประทานอาหารที่ The Golden City - อิสระเชคอินเช้าที่พักผ่อน โรงแรม Hilton (รวมค่าที่พัก เมืองปรากแล้ว) (B)
วันที่ 11	เมืองปราก - ไกด์ท้องถิ่นพาเที่ยวชม นาฬิกาดาราศาสตร์ (Astronomical Clock), ปราสาทแห่งปราก (Hradcany Castle), มหาวิหาร เซนต์วิตุส (St.Vitus Cathedral), สะพานชาร์ล (Charles Bridge) - ชมการแสดงที่สะพานชาลส์ - อิสระพักผ่อนที่โรงแรม Hilton (B)
วันที่ 12	อิสระพักผ่อน หรือท่องเที่ยวในกรุงปราก ด้วยตัวเองตามอัธยาศัย - แนะนำเที่ยวชมพิพิธภัณฑ์คอมมิวนิสต์ (Communist Museum) - อิสระพักผ่อนที่โรงแรม Hilton (B)
วันที่ 13	หลังรับประทานอาหารเช้า - อลากรุงปราก (อิสระเดินทางกลับ โดยสวัสดิภาพ) อัตรานี้ไม่รวมค่าตัวเครื่องบินไป-กลับ



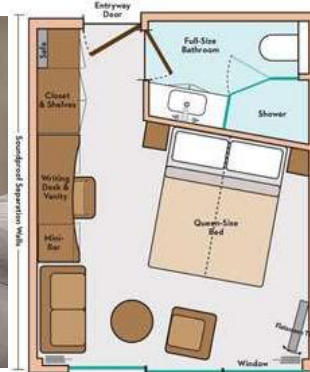


ประเภทห้องพักผ่อนเรือ Expression By Avalon Waterways

Avalon Deluxe Stateroom (Cat. D, E) - 172 sq. ft.



Panorama Suite (Cat. A, B, P) - 200 sq. ft.



อัตราค่าบริการ ต่อท่าน พัก 2 ท่าน รวมกัน 1 ห้อง วันที่ 17-29 ต.ค. 61 (งดแถมกระเป๋า)

ห้องพัก Deluxe Stateroom (Cat. E)

ราคาปกติ 173,900 บาท ต่อท่าน

โปรโมชั่น พิเศษ **ลด 50 %**

เหลือราคา **เริ่มต้นที่** 86,900 บาท ต่อท่าน

ห้องพัก Panorama Suite (Cat. B)

ราคาปกติ 213,900 บาท ต่อท่าน

โปรโมชั่น พิเศษ **ลด 50 %**

เหลือราคา **เริ่มต้นที่** 106,900 บาท ต่อท่าน

อัตราแลกเปลี่ยนตามธนาคารกรุงเทพ คำนวณ ณ วันที่ 6 ก.ค. 61

อัตรานี้ไม่รวม ค่าภาษีเรือ **ท่านละ 168 USD** ต่อท่าน

และไม่รวมค่าทิปพนักงานบนเรือ **ท่านละ 136 USD** ต่อท่าน

อัตรานี้เป็นราคาเริ่มต้น อาจเปลี่ยนแปลงได้เนื่องจากการปรับขึ้นของค่าเงินบาท,

การเรียกเก็บเซอร์ชาร์จจากทางเรือฯ





จองตั๋วเครื่องบิน **รับประกันราคาถูก** คลิก etravelway.com/airticket

อัตรานี้รวม

- ห้องพักรับเรือ 7 คืน (ตามแบบห้องพักที่ท่านได้ทำการชำระเงิน)
- ห้องพักรวม 5 คืน
- อาหารบนเรือ (เฉพาะห้องอาหารที่ไม่มีค่าใช้จ่าย) มื้อเช้า 12 มื้อ มื้อเที่ยง 6 มื้อ และมื้อเย็น 7 มื้อ
- กิจกรรม และความบันเทิงบนเรือสำราญ

อัตรานี้ไม่รวม

- ตั๋วเครื่องบิน ไป - กลับ กรุงเทพฯ - สนามบินนานาชาติบูดาเปสต์ เฟเรนตส์ ลิซท์ (ฮังการี) / ปราบ - กรุงเทพฯ พร้อมภาษีสนามบิน และภาษีน้ำมัน
- ภาษีท่าเรือ ท่านละ **168 USD** และค่าทิปพนักงานบนเรือ ท่านละ **136 USD** ต่อท่าน
- รถ รับ-ส่ง สนามบิน-ท่าเรือ-สนามบิน
- ทัวร์เสริมบนฝั่ง (Shore Excursion)
- ค่าธรรมเนียม **วีซ่าเชงเก้น Multiple**
- อาหารพิเศษที่ท่านสั่งเพิ่มเติมกับทางเรือ
- ค่าแพ็คเกจเครื่องดื่มบนเรือสำราญ / ค่า WIFI
- ค่าทำหนังสือเดินทาง, ค่าวีซ่าสำหรับชาวต่างชาติ
- ค่าใช้จ่ายส่วนตัวอื่นๆ เช่น ค่าซักรีด ค่าโทรศัพท์ ค่าเครื่องดื่ม ฯลฯ
- ค่าภาษีมูลค่าเพิ่ม 7% และภาษีหัก ณ ที่จ่าย 3%

เงื่อนไขการชำระค่าบริการ

* **โปรดชำระค่าทัวร์ยอดเต็มจำนวน หลังจากที่ได้รับการยืนยันที่นั่งว่างจากเจ้าหน้าที่แล้วทันที** พร้อมส่งสำเนาหนังสือเดินทาง (ที่ไม่หมดอายุภายใน 6 เดือน นับจากวันเริ่มเดินทาง / หนังสือเดินทางเล่มใหม่สามารถเดินทางได้เลย) และหลักฐานโอนเงินมาได้ที่ Fax 0 2116 6423 (การไม่ชำระเงินค่ามัดจำ หรือชำระไม่ครบ หรือเช็คธนาคารถูกระงับการจ่ายไม่ว่าด้วยสาเหตุใดใด ผู้จัดมีสิทธิยกเลิกการจัด หรือยกเลิกการเดินทาง)

หมายเหตุ

- สำหรับท่านที่ยังไม่มีวีซ่า แนะนำให้จองแพ็คเกจทัวร์ล่วงหน้า 50 วันทำการก่อนการเดินทางขึ้นไป (เพื่อเผื่อเวลาขึ้นเอกสารขอวีซ่า โดยใช้เวลาพิจารณาวีซ่า ประมาณ 15-20 วันทำการ ต่อสถานทูต)
- ทางบริษัทฯ มีบริการออก E-Ticket เพื่อประกอบการยื่นเอกสารขอวีซ่า (มีค่าบริการ 300 บาท ต่อเอกสาร 1 ฉบับ)
- อัตรานี้ เป็นราคาเริ่มต้น ของห้องพักแต่ละแบบ อาจเปลี่ยนแปลงได้เนื่องจากการปรับขึ้นของค่าเงินบาท, ทางโรงแรมเรียกเก็บ เซอร์ชาร์จ เพิ่มเติมกรณีเข้าพักในช่วงที่มีการจัดงานแฟร์ ฯลฯ ทั้งนี้เจ้าหน้าที่จะแจ้งยืนยันราคาอีกครั้งหลังจากที่ได้รับการยืนยันห้องพักว่างแล้ว
- แพ็คเกจนี้ เหมาะสำหรับผู้เดินทางที่ต้องการออกแบบเส้นทางท่องเที่ยวด้วยตัวเอง มีความยืดหยุ่นในการท่องเที่ยวสูงสามารถสื่อสารด้วยภาษาอังกฤษ หรือภาษาต่างประเทศอื่นๆ อาทิ ฝรั่งเศส ฯ ได้ดี





- แพ้เคเจนี่ ไม่มีเจ้าหน้าที่ทัวร์เช็คอินบัตรโดยสาร ตลอดจนอำนวยความสะดวกในระหว่างการท่องเที่ยว
 - เงื่อนไขเป็นไปตามที่บริษัทกำหนด และบริษัทฯ ขอสงวนสิทธิ์ในการเปลี่ยนแปลง หรือยกเลิกโปรแกรมขึ้น และเงื่อนไขต่างๆ โดยไม่ต้องแจ้งล่วงหน้า
 - กรณีที่ผู้เดินทาง ต้องการแวะเที่ยวครบทุกเกาะแปด ก่อนเริ่มทริป ท่านสามารถบินไปถึงล่วงหน้าได้ก่อน แล้วจึงมาร่วมทริป ตามรายละเอียดของแพ็คเกจทัวร์ที่ระบุไว้
 - * เมื่อชำระค่าแพ็คเกจทัวร์แล้ว จะไม่สามารถขอคืนค่าเดินทางคืนได้ เมื่อประสงค์จะขอยกเลิกการเดินทางในทุกกรณี
 - * หากมีการปรับเปลี่ยน สถานที่เที่ยวชมต่างๆ ในโปรแกรม จะมีโปรแกรมอื่นทดแทนเสมอ
 - * เงื่อนไขเป็นไปตามที่บริษัทกำหนด และบริษัทฯ ขอสงวนสิทธิ์ในการเปลี่ยนแปลง หรือยกเลิกโปรแกรมขึ้นและเงื่อนไขต่างๆ โดยไม่ต้องแจ้งล่วงหน้า
 - * กรุณาแจ้งเจ้าหน้าที่ของบริษัทในกรณีที่ผู้เดินทางพิการ หรือต้องการความช่วยเหลือพิเศษในขณะเดินทางท่องเที่ยว หรือล่องเรือ
 - * ผู้โดยสารที่ตั้งครรภ์จะต้องคำนึงถึงความเสี่ยงในการเดินทาง เพราะบนเรือจะไม่มีอุปกรณ์อำนวยความสะดวกแก่ท่าน
 - * หนังสือเดินทางของท่านต้องไม่หมดอายุภายใน 6 เดือน นับจากวันเริ่มเดินทาง และต้องมีหน้าว่าง 3 หน้า เพื่อใช้ในหารประทับตรา
 - * การเปลี่ยนชื่อผู้เดินทาง วันเดินทาง หรือโปรแกรมท่องเที่ยว ภายในวันที่ชำระเงินค่าแพ็คเกจทัวร์นั้น จะถือว่าท่านยกเลิกการจองและต้องทำการจองใหม่
- เงื่อนไขและความรับผิดชอบ** บริษัทเป็นเพียงตัวแทนรับจองแพ็คเกจทัวร์ สายการบิน และ ตัวแทนการท่องเที่ยว ในต่างประเทศ ซึ่งไม่อาจรับผิดชอบต่อความเสียหายต่างๆ ที่อยู่นอกการควบคุมของเจ้าหน้าที่บริษัทฯ อาทิ การนัดหยุดงาน การจลาจล เปลี่ยนแปลงกำหนดเวลาในตารางบิน ภัยธรรมชาติ ฯลฯ หรือค่าใช้จ่ายเพิ่มเติมที่เกิดขึ้นทั้งทางตรงหรือทางอ้อมเช่น การเจ็บป่วย การถูกทำร้าย การสูญหาย ความล่าช้าหรือจากอุบัติเหตุต่างๆฯ และการตอบปฏิเสธการเข้า และออกเมืองของเจ้าหน้าที่ตรวจคนเข้าหรือออกเมือง อันเนื่องมาจากมีสิ่งผิดกฎหมาย หรือเอกสารการเดินทางไม่ถูกต้อง หรือการถูกปฏิเสธในกรณีอื่นๆ

เพื่อประโยชน์ของผู้เดินทาง โปรดศึกษาเงื่อนไขการจองทัวร์ และการยกเลิกทัวร์ ที่ระบุในรายการทั้งหมด หลังจากท่านทำการจองทัวร์แล้ว ทางบริษัทฯจะถือว่าท่านเข้าใจ และพร้อมปฏิบัติตามเงื่อนไขดังกล่าว

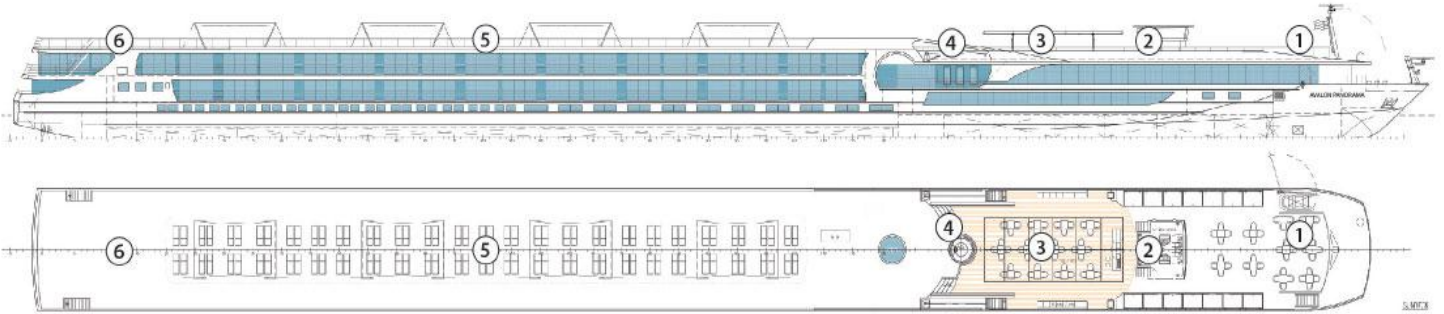




แผนผังเรือสำราญ Expression

DECK PLANS

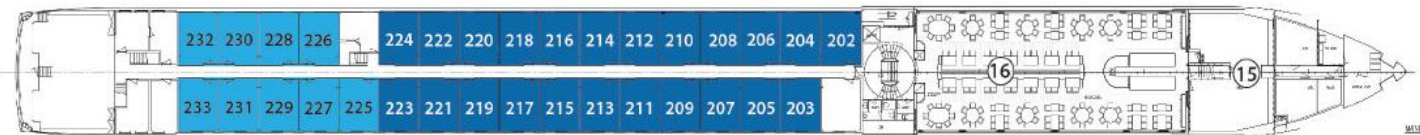
SKY DECK



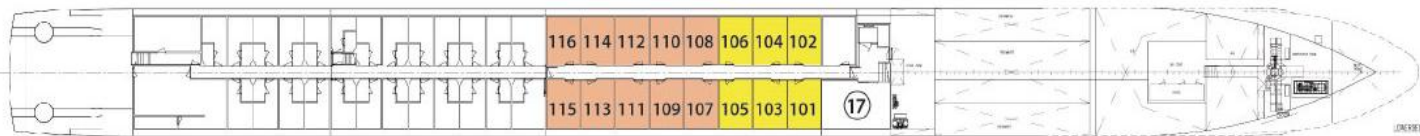
ROYAL DECK



SAPPHIRE DECK



INDIGO DECK



DECK PLAN

- | | | |
|---|----------------------|-------------------|
| 1 Sky Lounge | 6 Deck Game Area | 12 Elevator |
| 2 Navigation Bridge | 7 Observation Lounge | 13 Lobby |
| 3 Sky Grill | 8 Panorama Bistro | 14 Club Lounge |
| 4 Whirlpool | 9 Panorama Lounge | 15 Galley |
| 5 Premium Lounge
Chairs and Shade
Awnings | 10 Bar | 16 Dining Room |
| | 11 Reception | 17 Fitness Center |

CATEGORIES

- | | |
|--------------------|---|
| Royal Suite | Royal Deck Royal Suites |
| Cat. P | Royal Deck Panorama Suites |
| Cat. A | Sapphire Deck Forward Panorama Suites |
| Cat. B | Sapphire Deck Aft Panorama Suites |
| Cat. D | Indigo Deck Aft Deluxe Staterooms |
| Cat. E | Indigo Deck Forward Deluxe Staterooms |





Included Amenities

Avalon Suite Fleet

- Complimentary Wi-Fi throughout the ship
- Panoramic windows throughout the ship
- Elegant, contemporary design & decor
- Friendly, English-speaking crew & Cruise Director
- Sky Deck with whirlpool, shade awnings, game area and premium lounges
- Covered Observation Lounge
- Club Lounge with 24-hour self-serve beverage station with complimentary cappuccinos, lattes, tea, hot chocolate & premium coffees, as well as treats throughout the day
- Elevator
- Non-smoking interior and staterooms

Fitness & Wellness

- Fitness Center
- Avalon Adventure Center
Your place for active gear and excursions, including
 - Bikes
 - Canoe, kayak and jogging excursions
 - Maps for hiking, biking and jogging routes
 - Fitness and wellness activities
 - FitBits®
- All through your Avalon Adventure HostSM
- Active shore excursions, both included and optional

Avalon Panorama Suites & Staterooms

- Open-Air BalconiesSM and Wall-to-Wall Panoramic Windows in all Panorama Suites
- Comfort Collection BedsSM with choice of mattress firmness
- Egyptian super-combed cotton linens
- Bathrobes & slippers
- Premium L'Occitane bath products & hairdryer
- Large bathroom featuring shower with glass door
- Wide selection of free movie channels and English-speaking TV
- Individual climate control and in-room safe
- Full-size closet and mirror
- Additional under-bed storage
- Complimentary bottled water daily

