



แพ็คเกจเรือล่องแม่น้ำไรน์ Avalon Waterways 8 วัน 7 คืน

ซูริก - ไบรล์แซ็ค - สตราซบูร์ - ไฮเดลเบิร์ก - โคเบลนซ์ - โคโลญน์ - อัมสเตอร์ดัม เนเธอร์แลนด์

พักผ่อนเรือ Felicity 7 คืน

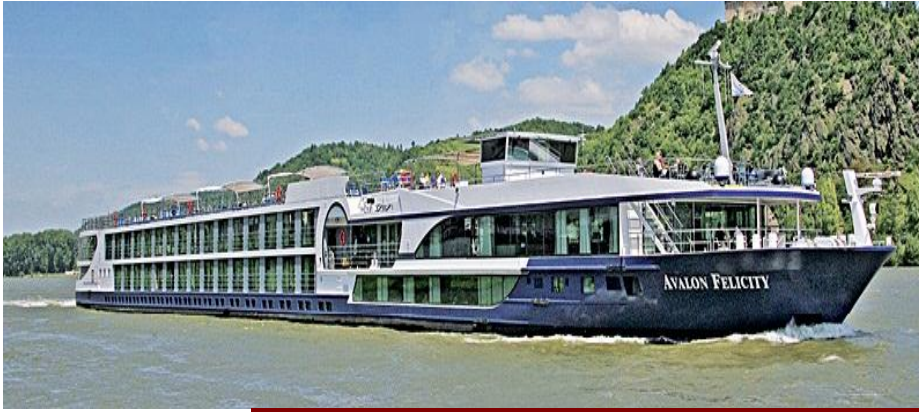
อัตรานี้ไม่รวมตัวเครื่องบินไปกลับ

กำหนดการเดินทาง วันที่ 21-28 ต.ค. 61 ราคาปกติ 115,900.- (พิเศษ ลด 50 %) ราคาเริ่มต้นที่ 52,900 บาท

สรุปการเดินทางโดยย่อ

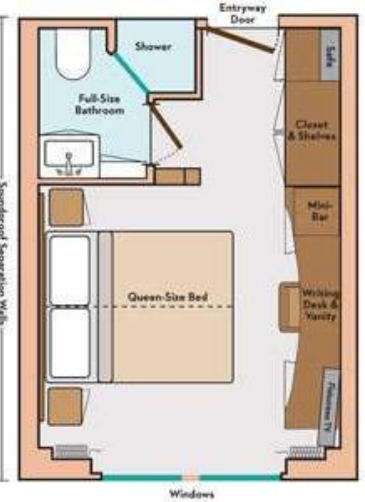
วันที่1	อิสระเดินทางเองจากกรุงเทพฯ - สนามบินซูริก (สวิตเซอร์แลนด์) - เมืองซูริก, สวิตเซอร์แลนด์ - นั่งรถบัสสู่ เมืองบาเซล เพื่อเช็คอินขึ้นเรือสำราญ - (เที่ยวบินต้องมาถึงที่ซูริกก่อน 15.00 น. (1500 PM) และผู้โดยสารต้องขึ้นเรือก่อน 17.00 น. (1700 PM).
วันที่2	เรือล่องสู่เมือง ไบรล์แซ็ค, เยอรมนี (Breisach) - อิสระเที่ยวชมป่าดำ (Black Forest), เลือกซื้อสินค้าแฮนด์เมดจากท้องถิ่น อาทิ นาฬิกาไม้ และงานแกะสลักไม้, ไปเรียนรู้วัฒนธรรมท้องถิ่นของชุมชนกันที่ Vogtsbauernhof Museum - กลับขึ้นเรือล่องแม่น้ำ อิสระพักผ่อนตามอัธยาศัย
วันที่3	เรือล่องสู่ เมืองสตราซบูร์, ฝรั่งเศส - ชมอนุสรณ์สถานโบสถ์หินสไต์โกธิค (Gothic Cathedral) - ชมจัตุรัสเกลแบร์ (Place Kleber) และ จัตุรัส กูเทนเบิร์ก (Place Gutenberg) เป็นแหล่งท่องเที่ยวที่สำคัญ เมืองสตราซบูร์ - กลับขึ้นเรือล่องแม่น้ำ อิสระพักผ่อนตามอัธยาศัย
วันที่4	เรือล่องสู่ เมืองไฮเดลแบร์ก, เยอรมนี - ชมสถานที่สำคัญต่างๆของเมืองไฮเดลแบร์ก - ช่วงบ่ายเรือล่องสู่ เมืองไมนทซ์ - ไกด์ท้องถิ่น พาเที่ยวชมภายในเมืองไมนทซ์ - กลับขึ้นเรือล่องแม่น้ำ อิสระพักผ่อนตามอัธยาศัย
วันที่5	เรือเทียบท่าที่เมืองรูเตสไฮม์, เยอรมนี - เที่ยวชมพิพิธภัณฑ์เครื่องดนตรี Siegfried's Mechanical - ล่องเรือผ่านช่องเขา Rhine Gorge - ล่องเรือผ่านผาหินโลเรอไลน์ - ไกด์ท้องถิ่น พาเที่ยวชมภายในเมืองโคเบลนซ์ - กลับขึ้นเรือล่องแม่น้ำ อิสระพักผ่อนตามอัธยาศัย
วันที่6	เรือเทียบท่าที่เมืองโคโลญน์, เยอรมนี - เลือกกระหว่าง ให้ไกด์ท้องถิ่น พาเดินเที่ยวชมเมือง หรืออิสระเดินชม Jewish Heritage - กลับขึ้นเรือล่องแม่น้ำ อิสระพักผ่อนตามอัธยาศัย
วันที่7	เรือล่องสู่ เมืองอัมสเตอร์ดัม, เนเธอร์แลนด์ - ล่องเรือท่องเที่ยวชมเมืองอัมสเตอร์ดัม - ช่วงบ่ายอิสระเที่ยวชมเมืองหรือซื้อทัวร์เสริม - กลับขึ้นเรือล่องแม่น้ำ อิสระพักผ่อนตามอัธยาศัย
วันที่8	อัมสเตอร์ดัม - รับประทานอาหารเช้า - สิ้นสุดการเดินทาง (อิสระเดินทางกลับโดยสวัสดิภาพ)



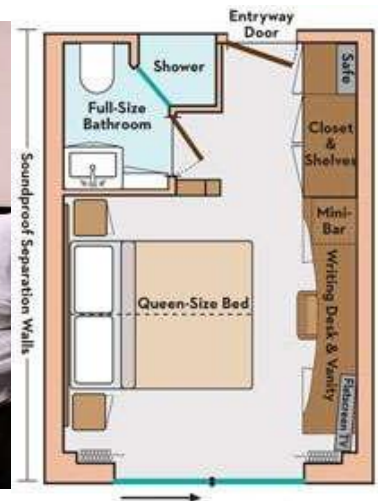


ประเภทห้องพักผ่อนเรือ Felicity By Avalon Waterways

Deluxe Stateroom (Cat. E) - 172 sq. ft.



Deluxe Stateroom (Cat. A, B, P) - 172 sq. ft





อัตราค่าบริการ ต่อท่าน พัก 2 ท่าน รวมกัน 1 ห้อง วันที่ 21-28 ต.ค. 61 (งดแถมกระเป๋า)

ห้องพัก Deluxe Stateroom (Cat. E) ราคาปกติ 115,900 บาท ต่อท่าน

โปรโมชั่น พิเศษ **ลด 50 %** เหลือราคา **เริ่มต้นที่ 52,900** บาท ต่อท่าน

ห้องพัก Deluxe Stateroom (Cat. A, B, P) ราคาปกติ 127,900 บาท ต่อท่าน

โปรโมชั่น พิเศษ **ลด 50 %** เหลือราคา **เริ่มต้นที่ 63,900** บาท ต่อท่าน

อัตราแลกเปลี่ยนตามธนาคารกรุงเทพ คำนวน ณ วันที่ 5 ก.ค. 61

อัตรานี้ไม่รวม ค่าภาษีเรือ **ท่านละ 168 USD** ต่อท่าน

และไม่รวมค่าทิปพนักงานบนเรือ **ท่านละ 119 USD** ต่อท่าน

**อัตรานี้เป็นราคาเริ่มต้น อาจเปลี่ยนแปลงได้เนื่องจากการปรับขึ้นของค่าเงินบาท,
การเรียกเก็บเซอร์ชาร์จจากทางเรือฯ**

จองตั๋วเครื่องบิน **รับประกันราคาถูก** คลิก etravelway.com/airticket

อัตรานี้รวม

- ห้องพักรับเรือ 7 คืน (ตามแบบห้องพักที่ท่านได้ทำการชำระเงิน)
- อาหารบนเรือ (เฉพาะห้องอาหารที่ไม่มีค่าใช้จ่าย) มื้อเช้า 7 มื้อ มื้อเที่ยง 6 มื้อ และมื้อเย็น 7 มื้อ
- กิจกรรม และความบันเทิงบนเรือสำราญ

อัตรานี้ไม่รวม

- ตัวเครื่องบิน ไป-กลับ กรุงเทพฯ - สนามบินซูริค (สวิตเซอร์แลนด์) / อัมสเตอร์ดัม - กรุงเทพฯ พร้อมภาษีสนามบิน และภาษีน้ำมัน
- ภาษีท่าเรือ ท่านละ **168 USD** และค่าทิปพนักงานบนเรือ ท่านละ **119 USD** ต่อท่าน
- รถ รับ-ส่ง สนามบิน-ท่าเรือ-สนามบิน
- ทัวร์เสริมบนฝั่ง (Shore Excursion)
- ค่าธรรมเนียมวีซ่าเชงเก้น **Multiple**
- อาหารพิเศษที่ท่านสั่งเพิ่มเติมกับทางเรือ
- ค่าแพ็คเกจเครื่องดื่มบนเรือสำราญ / ค่า WIFI
- ค่าทำหนังสือเดินทาง, ค่าวีซ่าสำหรับชาวต่างชาติ
- ค่าใช้จ่ายส่วนตัวอื่นๆ เช่น ค่าซักรีด ค่าโทรศัพท์ ค่าเครื่องดื่ม ฯลฯ
- ค่าภาษีมูลค่าเพิ่ม 7% และภาษีหัก ณ ที่จ่าย 3%





เงื่อนไขการชำระค่าบริการ

* โปรดชำระค่าทัวร์ยอดเต็มจำนวน หลังจากที่ได้รับการยืนยันที่นั่งว่างจากเจ้าหน้าที่แล้วทันที พร้อมส่งสำเนาหนังสือเดินทาง (ที่ไม่หมดอายุภายใน 6 เดือน นับจากวันเริ่มเดินทาง / หนังสือเดินทางเล่มใหม่สามารถเดินทางได้เลย) และหลักฐานโอนเงินมาได้ที่ Fax 0 2116 6423 (การไม่ชำระเงินค่ามัดจำ หรือชำระไม่ครบ หรือเช็คธนาคารถูกระงับการจ่ายไม่ว่าด้วยสาเหตุใด ผู้จัดมีสิทธิยกเลิกการจัด หรือยกเลิกการเดินทาง)

หมายเหตุ

- สำหรับท่านที่ยังไม่มีวีซ่า แนะนำให้จองแพ็คเกจทัวร์ล่วงหน้า 50 วันทำการก่อนการเดินทางขึ้นไป (เพื่อเผื่อเวลายื่นเอกสารขอวีซ่า โดยใช้เวลาพิจารณาวีซ่า ประมาณ 15-20 วันทำการ ต่อสถานทูต)

- ทางบริษัทฯ มีบริการออก E-Ticket เพื่อประกอบการยื่นเอกสารขอวีซ่า (มีค่าบริการ 300 บาท ต่อเอกสาร 1 ฉบับ)

- อัตรานี้ เป็นราคาเริ่มต้น ของห้องพักแต่ละแบบ อาจเปลี่ยนแปลงได้เนื่องจากการปรับขึ้นของค่าเงินบาท, ทางโรงแรมเรียกเก็บเซอร์ชาร์จ เพิ่มเติมกรณีเข้าพักในช่วงที่มีการจัดงานแฟร์ ฯลฯ ทั้งนี้เจ้าหน้าที่จะแจ้งยืนยันราคาอีกครั้งหลังจากที่ได้รับการยืนยันห้องพักว่างแล้ว

- แพคเกจนี้ เหมาะสำหรับผู้เดินทางที่ต้องการออกแบบเส้นทางท่องเที่ยวด้วยตัวเอง มีความยืดหยุ่นในการท่องเที่ยวสูง สามารถสื่อสารด้วยภาษาอังกฤษ หรือภาษาต่างประเทศอื่นๆ อาทิ ฝรั่งเศส ฯ ได้ดี

- แพคเกจนี้ ไม่มีเจ้าหน้าที่ทัวร์เช็คอินบัตร์โดยสาร ตลอดจนอำนวยความสะดวกในระหว่างการท่องเที่ยว

- เงื่อนไขเป็นไปตามที่บริษัทกำหนด และบริษัทฯ ขอสงวนสิทธิ์ในการเปลี่ยนแปลง หรือยกเลิกโปรโมชั่น และเงื่อนไขต่างๆ โดยไม่ต้องแจ้งล่วงหน้า

- กรณีที่ผู้เดินทาง ต้องการแวะเที่ยวนครบูดาเปสต์ ก่อนเริ่มทริป ท่านสามารถบินไปถึงล่วงหน้าได้ก่อน แล้วจึงมาร่วมทริป ตามรายละเอียดของแพ็คเกจทัวร์ที่ระบุไว้

* เมื่อชำระค่าแพ็คเกจทัวร์แล้ว จะไม่สามารถขอคืนค่าเดินทางคืนได้ เมื่อประสงค์จะขอยกเลิกการเดินทางในทุกกรณี

* หากสวนเคอเคนฮอฟ ปิดบริการ จะนำเที่ยว เมืองเดลฟท์ แทน

* หากมีการปรับเปลี่ยน สถานที่เที่ยวชมต่างๆ ในโปรแกรม จะมีโปรแกรมอื่นทดแทนเสมอ

* เงื่อนไขเป็นไปตามที่บริษัทกำหนด และบริษัทฯ ขอสงวนสิทธิ์ในการเปลี่ยนแปลง หรือยกเลิกโปรโมชั่นและเงื่อนไขต่างๆ โดยไม่ต้องแจ้งล่วงหน้า

* กรุณาแจ้งเจ้าหน้าที่ของบริษัทในกรณีที่ผู้เดินทางพิการ หรือต้องการความช่วยเหลือพิเศษในขณะที่เดินทางท่องเที่ยว หรือล่องเรือ

* ผู้โดยสารที่ตั้งครรภ์จะต้องคำนึงถึงความเสี่ยงในการเดินทาง เพราะบนเรือจะไม่มีอุปกรณ์อำนวยความสะดวกแก่ท่าน

* หนังสือเดินทางของท่านต้องไม่หมดอายุภายใน 6 เดือน นับจากวันเริ่มเดินทาง และต้องมีหน้าว่าง 3 หน้า เพื่อใช้ในทาง
ประทับตรา

* การเปลี่ยนชื่อผู้เดินทาง วันเดินทาง หรือโปรแกรมท่องเที่ยว ภายในวันที่ชำระเงินค่าแพ็คเกจทัวร์นั้น จะถือว่าท่านยกเลิกการจอง และต้องทำการจองใหม่





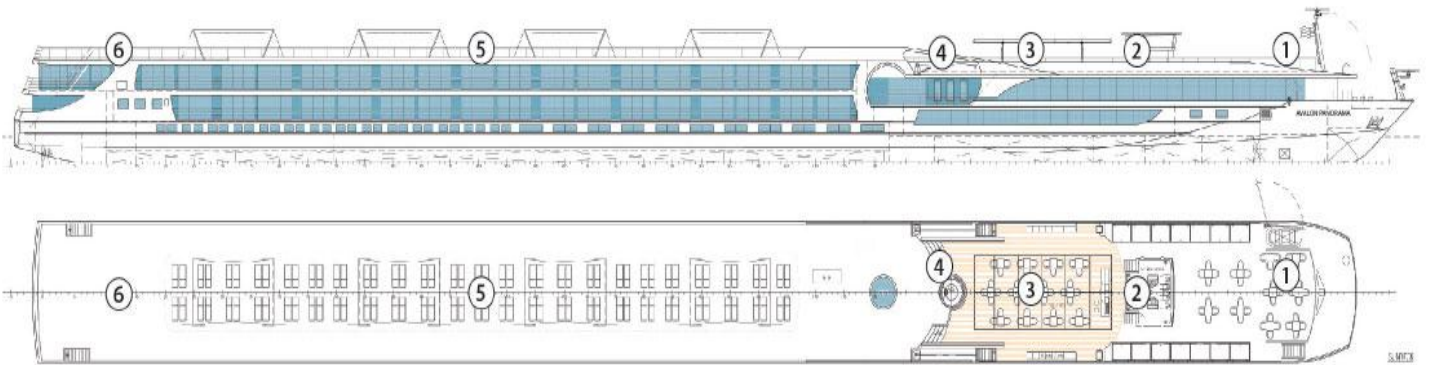
เงื่อนไขและความรับผิดชอบ บริษัทเป็นเพียงตัวแทนรับจองแพ็คเกจทัวร์ สายการบิน และ ตัวแทนการท่องเที่ยวในต่างประเทศ ซึ่งไม่อาจรับผิดชอบต่อความเสียหายต่างๆ ที่อยู่เหนือการควบคุมของเจ้าหน้าที่บริษัทฯ อาทิ การนัดหยุดงาน การจลาจล เปลี่ยนแปลงกำหนดเวลาในตารางบิน ภัยธรรมชาติ ฯลฯ หรือค่าใช้จ่ายเพิ่มเติมที่เกิดขึ้นทั้งทางตรงหรือทางอ้อมเช่น การเจ็บป่วย การถูกทำร้าย การสูญหาย ความล่าช้าหรือจากอุบัติเหตุต่างๆ ฯลฯ และการตอบปฏิเสธการเข้า และออกเมืองของเจ้าหน้าที่ตรวจคนเข้า หรือออกเมือง อันเนื่องมาจากมีสิ่งผิดกฎหมาย หรือเอกสารการเดินทางไม่ถูกต้อง หรือการถูกปฏิเสธในกรณีอื่นๆ

เพื่อประโยชน์ของผู้เดินทาง โปรดศึกษาเงื่อนไขการจองทัวร์ และการยกเลิกทัวร์ ที่ระบุในรายการทั้งหมด หลังจากท่านทำการจองทัวร์แล้ว ทางบริษัทฯจะถือว่าท่านเข้าใจ และพร้อมปฏิบัติตามเงื่อนไขดังกล่าว

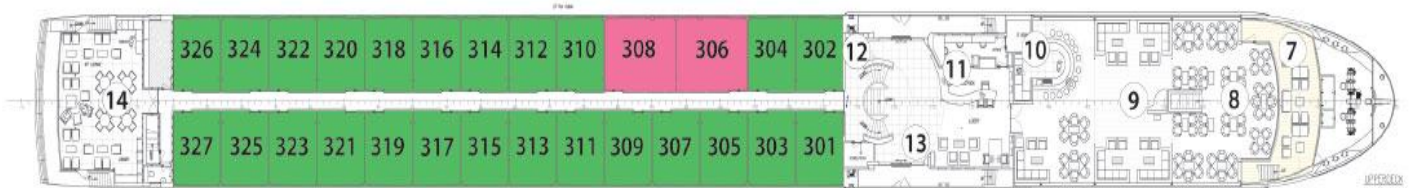
แผนผังเรือสำราญ Felicity By Avalon Waterways

DECK PLANS

SKY DECK

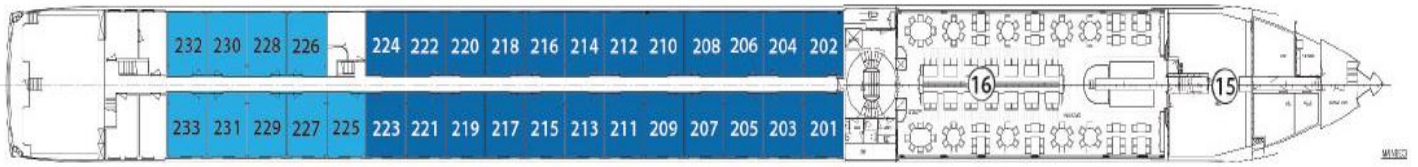


ROYAL DECK

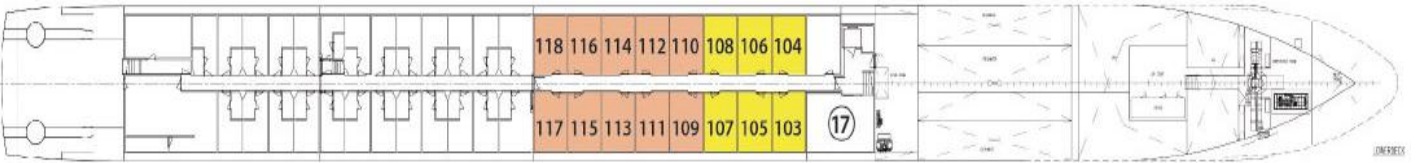




SAPPHIRE DECK



INDIGO DECK



DECK PLAN

- | | | |
|---|----------------------|-------------------|
| 1 Sky Lounge | 6 Deck Game Area | 12 Elevator |
| 2 Navigation Bridge | 7 Observation Lounge | 13 Lobby |
| 3 Sky Grill | 8 Panorama Bistro | 14 Club Lounge |
| 4 Whirlpool | 9 Panorama Lounge | 15 Galley |
| 5 Premium Lounge
Chairs and Shade
Awnings | 10 Bar | 16 Dining Room |
| | 11 Reception | 17 Fitness Center |

CATEGORIES

- Royal Suite** Royal Deck | Royal Suites
- Cat. P** Royal Deck | Panorama Suites
- Cat. A** Sapphire Deck Forward | Panorama Suites
- Cat. B** Sapphire Deck Aft | Panorama Suites
- Cat. D** Indigo Deck Aft | Deluxe Staterooms
- Cat. E** Indigo Deck Forward | Deluxe Staterooms

Included Amenities

Avalon Suite Fleet

- Complimentary Wi-Fi throughout the ship
- Panoramic windows throughout the ship
- Elegant, contemporary design & decor
- Friendly, English-speaking crew & Cruise Director
- Sky Deck with whirlpool, shade awnings, game area and premium lounges
- Covered Observation Lounge
- Club Lounge with 24-hour self-serve beverage station with complimentary cappuccinos, lattes, tea, hot chocolate & premium coffees, as well as treats throughout the day
- Elevator
- Non-smoking interior and staterooms

Fitness & Wellness

- Fitness Center
- Avalon Adventure Center
Your place for active gear and excursions, including
 - Bikes
 - Canoe, kayak and jogging excursions
 - Maps for hiking, biking and jogging routes
 - Fitness and wellness activities
 - FitBits®
- All through your Avalon Adventure HostSM
- Active shore excursions, both included and optional

Avalon Panorama Suites & Staterooms

- Open-Air BalconiesSM and Wall-to-Wall Panoramic Windows in all Panorama Suites
- Comfort Collection BedsSM with choice of mattress firmness
- Egyptian super-combed cotton linens
- Bathrobes & slippers
- Premium L'Occitane bath products & hairdryer
- Large bathroom featuring shower with glass door
- Wide selection of free movie channels and English-speaking TV
- Individual climate control and in-room safe
- Full-size closet and mirror
- Additional under-bed storage
- Complimentary bottled water daily

