



ทริปในฝัน ล่องเรือสำราญ Costa neoRomantica 8 วัน 6 คืน

โดยสายการบินไทย



เส้นทาง โตเกียว - โอบุ (ญี่ปุ่น) - เซจู (เกาหลีใต้) - ฟูกุโอะกะ (ญี่ปุ่น) - โตเกียว

มีเจ้าหน้าที่ทัวร์ดูแลตลอดการเดินทาง

กำหนดการเดินทาง วันที่ 27ต.ค.-3พ.ย. 61 พักห้องไม่มีหน้าต่าง ราคาเริ่มต้นที่ 48,900 บาท

สรุปการเดินทางโดยย่อ

วันที่1	กรุงเทพฯ(สนามบินสุวรรณภูมิ)
วันที่2	สนามบินนาริตะ - วัดเซนโซจิ - เช็กอินขึ้นเรือสำราญ Costa neoRomantica - อีสระพักผ่อนบนเรือ
วันที่3	ช่วงเช้า อีสระพักผ่อนบนเรือ - ช่วงบ่ายเรือเทียบท่า เมืองโอบุ - อีสระเดินเล่นชมเมือง หรือเลือกซื้อทัวร์เสริมบนฝั่ง (สอบถามอัตราค่าบริการเพิ่มเติมบนเรือ) - กลับขึ้นเรือ อีสระพักผ่อน
วันที่4	ล่องน่านน้ำสากล - อีสระพักผ่อนบนเรือ เต็มวัน - เพลิดเพลินกับกิจกรรมความบันเทิงบนเรือมากมาย อาทิ Fitness Center, Casino, ซุปปิ้ง ลินเค้าแบรนด์ชั้นนำใน Duty Free บนเรือฯ
วันที่5	เรือเทียบท่า เกาะเซจู - อีสระเดินเล่นชมเมือง หรือเลือกซื้อทัวร์เสริมบนฝั่ง (สอบถามอัตราค่าบริการเพิ่มเติมบนเรือ) - กลับขึ้นเรือ อีสระพักผ่อน
วันที่6	เรือเทียบท่า ฟูกุโอะกะ - อีสระเดินเล่นชมเมือง หรือเลือกซื้อทัวร์เสริมบนฝั่ง (สอบถามอัตราค่าบริการเพิ่มเติมบนเรือ) - กลับขึ้นเรือ อีสระพักผ่อน
วันที่7	ล่องน่านน้ำสากล - อีสระพักผ่อนบนเรือ เต็มวัน - เพลิดเพลินกับกิจกรรมความบันเทิงบนเรือมากมาย อาทิ Fitness Center, Casino, ซุปปิ้ง ลินเค้าแบรนด์ชั้นนำใน Duty Free บนเรือฯ
วันที่8	อำลาเรือสำราญ จอดเทียบท่า เมืองโตเกียว - ซุปปิ้งย่านชินจูกุ - สนามบินนาริตะ - กรุงเทพฯ(สนามบินสุวรรณภูมิ)



**วันแรกของการเดินทาง กรุงเทพฯ - สนามบินสุวรรณภูมิ**

20.30 น. พร้อมกันที่สนามบินสุวรรณภูมิเคาน์เตอร์เช็คอิน เคาน์เตอร์ D ชั้น 4 ทางเข้าประตู 1-2 อาคาร ผู้โดยสารขาออกระหว่างประเทศ สายการบินไทย (TG) โดยมีเจ้าหน้าที่ของบริษัทฯ คอยอำนวยความสะดวก สะดวกแก่ท่านในการตรวจเช็คเอกสาร สัมภาระ และที่นั่งก่อนออกเดินทาง

22:10 น. นำท่านเดินทางสู่ ท่าอากาศยานนานาชาติ นาริตะ โดยเที่ยวบินที่ **TG 640**

วันที่สองของการเดินทาง นาริตะ - วัดเซนโซจิ - ล่องเรือสำราญ

06.20 น. เดินทางถึงสนามบินนาริตะ ประเทศญี่ปุ่น เวลาท้องถิ่นเร็วกว่าเวลาประเทศไทย 2 ชั่วโมง นำท่านผ่านพิธีการตรวจคนเข้าเมืองและศุลกากร

(*ทุกท่าน ต้องเตรียมหนังสือเดินทางที่มีอายุมากกว่า 6 เดือนขึ้นไปมาที่ทำเรือด้วย***)**

10.00 น. นำท่านเที่ยวชม วัดเซนโซจิ (Sensoji Temple) ที่มีหลายชื่อที่คนนิยมเรียกขานกันทั้งวัดอาซากุสะ หรือวัดโคมแดง (Asakusa Kannon Temple) เป็นวัดใหญ่ในย่านอาซากุสะและ) เป็นหนึ่งในวัดที่เก่าแก่และเป็นที่ยอดนิยมที่สุดวัดหนึ่งของเมืองโตเกียว โดยจะมีถนนนากามิเสะที่เป็นถนนยาวเข้าสู่พื้นที่ภายในวัดที่จะเต็มไปด้วยร้านค้ามากมาย นักท่องเที่ยวเกือบร้อยเปอร์เซ็นต์ไม่มีใครไม่รู้จักวัดนี้



15.00 น. เรือ Costa neoRomantica ออกจากท่าเมืองโตเกียว

ค่ำ รับประทานอาหารค่ำ ณ ห้องอาหารบนเรือสำราญ COSTA neoRomantica

วันที่สามของการเดินทาง : โโกเบ ประเทศญี่ปุ่น (อิสระทัวร์เสริมบนฝั่ง)

เช้า รับประทานอาหารเช้า ณ ห้องอาหารของเรือสำราญ COSTA neoRomantica
อิสระให้ท่านได้พักผ่อนตามอัธยาศัยในห้องพักผ่อนของท่าน หรือเลือกทำกิจกรรมที่ทางเรือจัดเตรียมไว้ให้

เที่ยง รับประทานอาหารกลางวัน



15.00 น. เรือ COSTA neoRomantica เขาเทียบท่าเมืองโกเบ เบนเมืองเอกของจังหวัดเฮียวโงะ





ประเทศญี่ปุ่น เป็นเมืองขนาดใหญ่อันดับที่ 5 และเป็นเมืองท่าที่สำคัญของญี่ปุ่น
(อิสระทัวร์เสริมบนฝั่ง)

ค่ำ รับประทานอาหารค่ำ ณ ห้องอาหารบนเรือสำราญ COSTA neoRomantica



22.00 น. เรือ COSTA neoRomantica ออกจากท่าเมืองโกเบ



วันที่สี่ของการเดินทาง : น่านน้ำสากล

เช้า รับประทานอาหารเช้า ณ ห้องอาหารของเรือสำราญ COSTA neoRomantica
อิสระให้ท่านได้พักผ่อนตามอัธยาศัยในห้องพักผ่อนของท่าน หรือเลือกทำกิจกรรมที่ทางเรือ
จัดเตรียมไว้ให้

เที่ยง รับประทานอาหารกลางวัน ณ ห้องอาหารของเรือสำราญ

บ่าย อิสระให้ท่านได้เลือกใช้บริการหรือเข้าร่วมกิจกรรมต่างๆ หรือร่วมเล่นเกมบนเรือสำราญ Costa
neoRomantica ตามอัธยาศัย

ค่ำ รับประทานอาหารค่ำ ณ ห้องอาหารของเรือสำราญ Costa neoRomantica

วันที่ห้าของการเดินทาง : เชจู ประเทศเกาหลี

เช้า รับประทานอาหารเช้า ณ ห้องอาหารของเรือสำราญ COSTA neoRomantica

11.00 น. เรือสำราญ Costa neoRomantica เข้าเทียบท่า เมืองเชจู หรือ เกาะเชจู ประเทศเกาหลีใต้
ประเทศเกาหลี ตามเวลาท้องถิ่นซึ่งเร็วกว่าประเทศไทย 2 ชั่วโมงมีลักษณะเป็นเกาะโดยเป็นเกาะ
ที่ใหญ่ที่สุดในเกาหลี

(THE WORLD'S NEW 7 WONDERS OF NATUR) อิสระเลือกซื้อทัวร์เสริม ตามอัธยาศัย

เที่ยง รับประทานอาหารกลางวัน ณ ห้องอาหารของเรือสำราญ





18.00 น. เรือสำราญ Costa neoRomantica ออกจากเมืองเซจู
 คำ รับประทานอาหารค่ำ ณ ห้องอาหารของเรือสำราญ Costa neoRomantica



วันที่หกของการเดินทาง : ฟุกุโอะกะ ประเทศญี่ปุ่น

เช้า รับประทานอาหารเช้า ณ ห้องอาหารของเรือสำราญ COSTA neoRomantica
 อิสระให้ท่านได้พักผ่อนตามอัธยาศัยในห้องพักเคบินของท่าน หรือเลือกที่จะไปออกกำลังกายด้วยการจ็อกกิ้งบนชั้นดาดฟ้าหรือหากต้องการฟิตร่างกายท่านสามารถเลือกใช้บริการของห้อง Fitness Center ส่วนท่านที่ชื่นชอบการช้อปปิ้ง ก็สามารถเพลิดเพลินไปกับการเลือกชม เลือกซื้อสินค้าที่ระลึก สินค้าแบรนด์ต่างๆ ที่ร้าน Duty Free บนเรือสำราญ สำหรับท่านที่ชอบการเสี่ยงดวง ห้อง Casino บนเรือสำราญสามารถตอบสนองความต้องการของท่านได้เป็นอย่างดี

07.30น. เรือ Costa neoRoamantica
 เที่ยง รับประทานอาหารเที่ยง ณ ห้องอาหารของเรือสำราญ
 คำ รับประทานอาหารค่ำ ณ ห้องอาหารของเรือสำราญ Costa neoRomantica



วันที่เจ็ดของการเดินทาง : น่านน้ำสากล

เช้า รับประทานอาหารเช้า ณ ห้องอาหารของเรือสำราญ COSTA neoRomantica





อิสระให้ท่านได้พักผ่อนตามอัธยาศัยในห้องพักผ่อนของท่าน หรือเลือกทำกิจกรรมที่ทางเรือ
จัดเตรียมไว้ให้

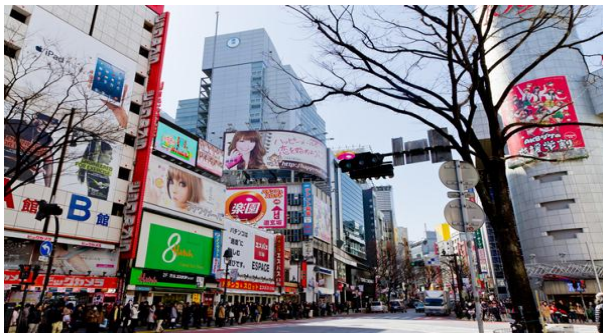
เที่ยง

รับประทานอาหารเที่ยง ณ ห้องอาหารของเรือสำราญ

ค่ำ

รับประทานอาหารค่ำ ณ ห้องอาหารของเรือสำราญ Costa neoRomantica

อิสระพักผ่อนหรือเลือกเพลิดเพลินกับกิจกรรมต่างๆ ที่ได้รับการคัดสรรไว้บนเรือสำราญ Costa
neoRomantica



วันที่แปดของการเดินทาง : โตเกียว – อิสระช้อปปิ้ง ชินจูกุ – สนามบิน – กรุงเทพฯ

เช้า รับประทานอาหารเช้า ณ ห้องอาหารของเรือสำราญ COSTA neoRomantica

08.00 น. เรือสำราญ COSTA NEOROMANTICA เข้าเทียบท่า เมืองโตเกียว หลังเสร็จจากพิธีตรวจหนังสือ
เดินทาง ศุลกากร และรับกระเป๋า สัมภาระการเดินทาง

12.00 น. อิสระช้อปปิ้งย่านชินจูกุ ศูนย์รวมแหล่งช้อปปิ้งชื่อดังของโตเกียวที่ไม่ว่าใครก็รู้จัก ย่านทั้งย่านเต็ม
ไปด้วยห้างสรรพสินค้าใหญ่ๆรายล้อมไม่ว่าจะเป็น Odakyu ที่มีทางเชื่อมต่อกับสถานีรถไฟ
Shinjuku Keio เน้นเสื้อผ้าแฟชั่นสำหรับคุณผู้หญิง ISETAN ศูนย์รวมของอร่อยทั่วสารทิศของ
ญี่ปุ่น 0101 (Marui) ห้างเก่าแก่ที่มีทั้งสตรีทแบรนด์ไปจนถึงแฟชั่นแนวโลลิต้าผู้หญิงจำ มาที่เดียว
เรียกว่าตอบโจทย์การช้อปปิ้งแบบครบครัน

**** อิสระอาหารกลางวัน ให้ทุกท่านได้เลือกซื้อเลือกชิมอาหารย่านดัง ณ ชินจูกุ ****

17.30น. ออกเดินทางกลับสู่ กรุงเทพฯ โดยสายการบินไทย TG 677





22.30น. คณะเดินทางถึง สนามบินสุวรรณภูมิ กรุงเทพฯโดยสวัสดิภาพ
พร้อมด้วยความประทับใจ

คำแนะนำ สำหรับผู้เดินทางที่ไม่ได้อยู่จังหวัดเดียวกับสนามบินที่ทริปเดินทาง และ/หรือ จำเป็นต้องซื้อตั๋วเครื่องบิน หรือการเดินทางรูปแบบอื่นๆ มายังสนามบินที่ทริปเดินทาง ก่อนออกตัวเครื่องบิน ภายในประเทศ / ระหว่างประเทศ หรือซื้อตั๋วรถไฟ หรือซื้อตั๋วรถโดยสาร ฯลฯ หรือมีการจองห้องพักล่วงหน้าก่อนวันเดินทางจริง ควรสอบถามยอดจองทัวร์ และตารางเวลาการเดินทางของทัวร์ที่ท่านจอง ที่แน่นอนจากเจ้าหน้าที่เป็นลายลักษณ์อักษร เพื่อเป็นการป้องกัน มิให้เกิดข้อผิดพลาดขึ้นกับท่านในภายหลัง

ทั้งนี้ ทางบริษัทขอสงวนสิทธิ์ไม่รับผิดชอบค่าใช้จ่ายที่อาจเกิดขึ้น หากท่านได้มีการจองการเดินทางดังกล่าวมายังสนามบินที่ทริปเดินทาง โดยยังไม่ได้รับการยืนยันเป็นลายลักษณ์อักษรจากทางบริษัทฯ

ประเภทห้อง พักบนเรือ COSTA FORTUNA วันที่ 27ต.ค.-3พ.ย. 61	Inside	Oceanview
ผู้ใหญ่ท่านละ (พัก 2 ท่านต่อห้อง)	48,900	51,900

อัตรานี้ไม่รวม ค่าทิปพนักงานบนเรือ

สำหรับห้องพักแบบ Inside / Oceanview / Balcony / เกือบทิปท่านละ

- ผู้ใหญ่ ท่านละ 13.5 ต่อคืน - USD
- เด็ก (อายุระหว่าง 4-12ปี) ท่านละ 6.75 ต่อคืน - USD

ตลอดการเดินทาง 8 วัน ซึ่งเป็นธรรมเนียมสำหรับการล่องเรือสำราญ ในส่วนนี้ลูกค้าต้องไปชำระเองบนเรือและจะถูกชาร์ตเข้าไปใน Cruise Card โดยอัตโนมัติ

*****หมายเหตุ สำหรับทัวร์เสริมบนฝั่งสามารถซื้อเพิ่มเติมบนเรือได้เลย*****

****ทิปคนขับรถ** อัตราการให้ทิป (โดยประมาณ) ตลอดทริปการเดินทาง 1,000 เยน**

ค่าทิปหัวหน้าทัวร์แล้วแต่ความพึงพอใจของท่านลูกค้า

หมายเหตุ ในเช้าวันนี้ท่านจะได้รับป้ายผูกกระเป๋าสีต่างๆ ซึ่งเป็นตัวกำหนดลำดับการนำกระเป๋าลงจากเรือ ท่านจะต้องจัดกระเป๋าใบใหญ่วางไว้หน้าห้อง ก่อนเที่ยงคืน โดยแยกข้าวของเครื่องใช้ที่จำเป็นไว้ในกระเป๋าเดินทางใบเล็ก เพราะเจ้าหน้าที่ของเรือจะมาเก็บกระเป๋าใบใหญ่ของท่านไปตั้งแต่กลางดึก และบัญชีค่าใช้จ่ายต่างๆ จะถูกส่งมาให้ท่านตรวจเช็คก่อนทำการชำระในวันรุ่งขึ้น สำหรับท่านที่ต้องการชำระผ่านบัตรเครดิต ทางบริษัทเรือจะชาร์ตค่าใช้จ่ายผ่านบัตรเครดิตที่ท่านได้ให้หมายเลขไว้ในวันที่ท่านเช็คอินโดยอัตโนมัติ



**อัตรานี้รวม:**

1. ห้องพักบนเรือสำราญ 6 คืน (ตามแบบห้องพักที่ท่านได้ทำการชำระเงินมา)
2. อาหารบนเรือสำราญ, กิจกรรมและความบันเทิงบนเรือสำราญ, ภาษีท่าเรือ
3. ค่าตัวเครื่องบินขากลับโดย สายการบินไทย/สายการบินไทย ชั้นประหยัด เส้นทาง-กรุงเทพฯ-ญี่ปุ่น-กรุงเทพฯ
4. ค่าภาษีน้ำมันเชื้อเพลิงและค่าประกันภัยการเดินทางที่มีการเรียกเก็บจากสายการบิน ซึ่งเป็นอัตรา ณ วันที่ 18 เมษายน 2561 และ **ท่านต้องชำระเพิ่ม หากสายการบินมีการเรียกเก็บเพิ่ม**
5. ค่าน้ำหนักของกระเป๋าเดินทางในกรณีที่เกินกว่าสายการบินกำหนด (20 กิโลกรัมต่อท่าน)
6. เจ้าหน้าที่บริษัทคอยอำนวยความสะดวก
7. ค่าประกันอุบัติเหตุการเดินทาง วงเงินท่านละ 1,000,000 บาท ในกรณีที่เสียชีวิต (สำหรับผู้ที่อายุไม่เกิน 70 ปี)
8. ค่ารักษาพยาบาลเนื่องจากอุบัติเหตุ วงเงินท่านละ 500,000 บาท (สำหรับผู้ที่อายุไม่เกิน 70 ปี)

อัตรานี้ไม่รวม:

1. ค่าทิปพนักงานบนเรือ ผู้ใหญ่ ท่านละ 13.5 USD / คืน เด็ก (อายุระหว่าง 4-12ปี) 6.75 USD/คืน
2. ค่าทัวร์เสริมบนฝั่งตามเมืองต่างๆ ที่เรือจอด
3. อาหารพิเศษที่ท่านสั่งเพิ่มเติมกับทางเรือ
4. ค่าแพคเกจน้ำดื่มบนเรือสำราญ
5. ค่าภาษีมูลค่าเพิ่ม 7 เปอร์เซ็นต์ และภาษีหัก ณ ที่จ่าย 3 เปอร์เซ็นต์
6. ค่าทำหนังสือเดินทาง, ค่าวีซ่าสำหรับชาวต่างชาติ
7. ค่าใช้จ่ายส่วนตัวอื่นๆ เช่น ค่าซักรีด ค่าโทรศัพท์ ค่าเครื่องดื่ม ฯลฯ

การชำระเงิน

* **โปรดชำระค่าทัวร์ยอดเต็มจำนวน หลังจากที่ได้รับยืนยันที่นั่งว่างจากเจ้าหน้าที่แล้วทันที** พร้อมส่งสำเนาหนังสือเดินทาง (ที่ไม่หมดอายุภายใน 6 เดือน นับจากวันเริ่มเดินทาง / หนังสือเดินทางเล่มใหม่สามารถเดินทางได้เลย) และหลักฐานโอนเงินมาได้ที่ Fax 0 2116 6423 (การไม่ชำระเงินค่ามัดจำ หรือชำระไม่ครบ หรือเช็คธนาคารถูกระงับการจ่ายไม่ว่าด้วยสาเหตุใดใด ผู้จัดมีสิทธิยกเลิกการจัด หรือยกเลิกการเดินทาง)

การยกเลิก

หากมีการยกเลิกทางบริษัทฯ ขอสงวนสิทธิ์ในการคืนเงิน(ไม่คืนเงินในทุกกรณี) แต่ทางผู้โดยสารสามารถเปลี่ยนชื่อผู้เดินทางได้ก่อนวันเดินทาง 30 วันทำการ (ไม่รวมเสาร์-อาทิตย์) กรณีเกิดเหตุต้องยกเลิกการเดินทางจริงๆต้องแจ้งล่วงหน้าก่อนการเดินทาง 60 วันทำการ เท่านั้น!

หมายเหตุ :

1. กรณีที่เจ้าหน้าที่ตรวจคนเข้าเมืองไม่อนุญาตให้ผู้เดินทางเข้าหรือออกประเทศ ทางบริษัทฯ ไม่สามารถคืนค่าทัวร์ให้ได้
2. ระหว่างการเดินทางท่องเที่ยว หากท่านไม่ใช้บริการใดๆ ไม่ว่าทั้งหมดหรือบางส่วน ทางบริษัทจะถือว่าท่านสละสิทธิ์และไม่สามารถขอคืนค่าบริการได้
3. บริษัทฯ ขอสงวนสิทธิ์ที่จะไม่รับผิดชอบค่าใช้จ่ายใดๆ อันเกิดจากเหตุสุดวิสัย เช่น อุบัติเหตุ ภัยธรรมชาติ การนัดหยุดงาน การก่อการจลาจล การถูกปฏิเสธไม่ให้เข้าหรือออกนอกประเทศ เป็นต้น





4. รายการอาจจะมีการเปลี่ยนแปลงตามความเหมาะสม เนื่องจากความล่าช้าของสายการบิน โรงแรมที่พักในต่างประเทศ เหตุการณ์ทางการเมืองและภัยธรรมชาติ ฯลฯ บริษัทฯจะคำนึงถึงความสะดวกของผู้เดินทางเป็นสำคัญ

โปรดตรวจสอบหนังสือเดินทางของท่านว่ามีอายุการใช้งานอย่างน้อย 6 เดือนนับจากวันที่เดินทาง
กรณีอายุหนังสือเดินทางน้อยกว่า 6 เดือนนับจากวันที่เดินทาง
ควรรีบทำเล่มหนังสือเดินทางใหม่ และส่งสำเนาหน้าหนังสือเดินทางมาให้กับทางบริษัทฯอีกครั้ง
หากมีการผิดพลาดทางบริษัทฯ จะไม่รับผิดชอบใดๆ ทั้งสิ้น

*** เมื่อท่านได้ชำระเงินมัดจำบริการทัวร์ หรือชำระค่าบริการทัวร์เต็มจำนวนแล้ว ***

*** ทางบริษัทฯ จะขอถือว่าท่านรับทราบและยอมรับในเงื่อนไขต่างๆ ***

