



แพ็คเกจเรือล่องแม่น้ำดานูบ Mini Cruise Wachau Cruise Only 3 คืน Arosa Donna Premium All inclusive



บนเรือมีบริการอาหาร พร้อมเครื่องดื่มตลอดวัน และสิ่งอำนวยความสะดวก สำหรับการพักผ่อน
ฟรีค่าห้องพัก!! สำหรับเด็กอายุต่ำกว่า 15 ปี (ไม่รวมค่าภาษีท่าเรือ, ค่าทิปของเด็ก)

โปรโมชั่น!! จอง และชำระค่าเดินทางภายใน 31 ส.ค. 61 รับส่วนลด 500 บาท

กำหนดการเดินทางวันที่ 3-6 ม.ค. 62 พักบนเรือ Arosa Donna ห้องมีหน้าต่างราคาเริ่มต้นที่ท่านละ 15,900.-
6-9 ม.ค. 62 พักบนเรือ Arosa Donna ห้องมีหน้าต่างราคาเริ่มต้นที่ท่านละ 11,900.-
ไม่รวมตัวเครื่องบิน ไปกลับ - รถรับส่งสนามบิน ท่าเรือ สนามบิน - ค่าภาษีเรือ - ทัวร์เสริมบนฝั่ง

	HARBOUR	ARRIVAL	DEPARTURE
1st Day	Engelhartszell (Passau)	—	5:00 pm
2nd Day	Vienna	12:00 pm	9:00 pm
	Vienna, the capital of Austria, is known as the city on the blue Danube, but today the main river is actually detached from the inner city and only the Danube Channel runs through the city. Vienna is still one of Europe's most seductive cities, however, and is worth a visit not just for its incomparable cultural treasures, the pomp and elegance of former glory, but also for its traditional coffee houses.		
3rd Day	Krems	8:00 am	8:30 am
	Melk	12:30 pm	1:00 pm
4th Day	Engelhartszell (Passau)	7:00 am	—





ประเภทห้องพัก	วันที่เดินทาง	อัตราค่าบริการ ต่อท่าน งดแถมกระเป๋า
<p>▼ 2-bed outside cabin with extra bed, deck 1, A</p>  <p>ห้องมีหน้าต่าง</p>	3-6 ม.ค. 62	15,900 บาท
<p>▼ 2-bed outside cabin, deck 1, S</p>  <p>Facilities <input type="checkbox"/></p> <p>360° Virtual tour </p> <p>ห้องมีหน้าต่าง</p>	6-9 ม.ค. 62	11,900 บาท

หมายเหตุ ค่าบริการนี้ คำนวณที่อัตราแลกเปลี่ยน 32.30 บาท ต่อ 1 USD

**อัตรานี้เป็นราคาเริ่มต้น อาจเปลี่ยนแปลงได้เนื่องจากการปรับขึ้นของค่าเงินบาท,
การเรียกเก็บเซอร์ชาร์จจากทางเรือฯ**

จองตั๋วเครื่องบิน **รับประกันราคาถูก** คลิก etravelway.com/airticket

อัตรานี้รวม

* ค่าห้องพัก บริการอาหาร และเครื่องดื่ม พร้อมสิ่งอำนวยความสะดวก แบบ Premium All inclusive 3 คืน (ตามแบบห้องพักที่ท่านได้ทำการชำระเงิน)

* ค่าทิปพนักงานบนเรือ

อัตรานี้ไม่รวม

* ค่าภาษีเรือ

* ตัวเครื่องบิน ไปกลับ

* ค่าภาษีสนามบินทุกแห่งที่มี และค่าน้ำหนักกระเป๋าสัมภาระ

* ค่าทัวร์เสริมบนฝั่งตามเมืองต่างๆ ที่เรือจอด (Shore Excursion)

* อาหารพิเศษที่ท่านสั่งเพิ่มเติมกับทางเรือ

* ค่ารถรับส่งจาก สนามบิน - ท่าเรือ - สนามบิน (หากต้องการซื้อรถรับส่ง กรุณาสอบถามเจ้าหน้าที่เพื่อเสนอราคาอีกครั้ง)





- * ค่าประกันอุบัติเหตุระหว่างเดินทาง
- * ค่าใช้จ่ายส่วนตัวนอกเหนือจากรายการที่ระบุ เช่น ค่าทำหนังสือเดินทาง ค่าวีซ่าสำหรับชาวต่างชาติ ค่าชกกริต ค่าโทรศัพท์
- * ค่าโทรศัพท์ทางไกล ค่าเครื่องดื่ม มินิบาร์ในห้อง ฯ
- * ค่าภาษีมูลค่าเพิ่ม 7% และภาษีหัก ณ ที่จ่าย 3%

การชำระเงิน

* โปรดชำระค่าทัวร์ยอดเต็มจำนวน หลังจากที่ได้รับการยืนยันห้องพักรว่างจากเจ้าหน้าที่แล้ว ภายใน 2 วันทำการ พร้อมส่งสำเนาหนังสือเดินทาง (ที่ไม่หมดอายุภายใน 6 เดือน นับจากวันเริ่มเดินทาง / หนังสือเดินทางเล่มใหม่สามารถเดินทางได้เลย) และหลักฐานโอนเงินมาได้ที่ Fax 0 2116 6423 (การไม่ชำระเงินค่ามัดจำ หรือชำระไม่ครบ หรือเช็คธนาคารถูกระงับการจ่ายไม่ว่าด้วยสาเหตุใดใด ผู้จัดมีสิทธิยกเลิกการจัด หรือยกเลิกการเดินทาง)

- ยกเลิกหลังการยืนยัน และชำระเงินแล้ว เก็บค่าใช้จ่ายเต็ม 100% ไม่ว่าจะกรณีใดๆก็ตาม
- ขอสงวนสิทธิ์ในการเปลี่ยนแปลงราคา ทั้งนี้ขึ้นอยู่กับระยะเวลาในการจอง และจำนวนห้องว่างบนเรือ

**เนื่องจากเป็นแพ็คเกจทัวร์ราคาโปรโมชั่น เมื่อชำระค่าบริการยอดเต็มจำนวนแล้ว
ไม่สามารถเปลี่ยนแปลง แก้อชื่อผู้เดินทาง หรือยกเลิก ขอคืนค่าทัวร์ไม่ว่ากรณีใดก็ตาม**

เงื่อนไขการใช้บริการ

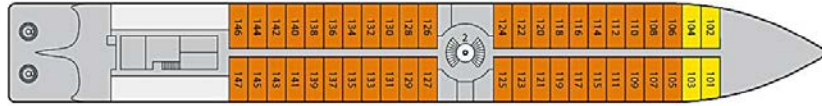
1. การเดินทางในแพ็คเกจท่องเที่ยวเป็นการเดินทางเอง ไม่มีหัวหน้าทัวร์ และรถรับส่งนำเที่ยว
2. ในกรณีที่ลูกค้าต้องออกตัวโดยสารถภายในประเทศ หรือต่างประเทศ กรุณาติดต่อเจ้าหน้าที่ของบริษัทฯ เพื่อเช็คว่ามี การคอนเฟิร์มเดินทางก่อนทุกครั้ง มิฉะนั้นทางบริษัทจะไม่รับผิดชอบใดๆ ทั้งสิ้น
3. การชำระค่าบริการ
- 3.1 กรุณาชำระเต็มจำนวนเนื่องจาก ราคาโปรโมชั่นมีห้องพักในจำนวนจำกัด
4. การยกเลิก และคืนค่าทัวร์หลังจากมีการชำระเงิน
- 4.1 แจ้งยกเลิกก่อนเดินทาง ทางบริษัทฯ ขอสงวนสิทธิ์ เก็บค่าใช้จ่ายทั้งหมด เนื่องจากเกิดความเสียหายต่อทางบริษัทและผู้เดินทางอื่นที่เดินทางในคณะเดียวกัน บริษัทต้องนำไปชำระค่าเสียหายต่างๆ ที่เกิดจากการยกเลิกของท่าน
- 4.2 กรณีเจ็บป่วย จนไม่สามารถเดินทางได้ ซึ่งจะต้องมีใบรับรองแพทย์จากโรงพยาบาลรับรอง บริษัทฯ จะพิจารณาเลื่อนการเดินทางของท่านไปยังคณะต่อไป แต่ทั้งนี้ท่านจะต้องเสียค่าใช้จ่ายที่ไม่สามารถเรียกคืนได้ เช่น ค่าตัวเครื่องบิน ค่าห้อง ค่าธรรมเนียมวีซ่าตามที่สถานทูตฯ เรียกเก็บ และค่าใช้จ่ายอื่นๆที่เกิดขึ้นตามจริง ในกรณีที่ไม่สามารถเดินทางได้
- 4.3 กรณีที่กองตรวจคนเข้าเมืองทั้งกรุงเทพฯ และในต่างประเทศ ปฏิเสธมิให้เดินทางออก หรือ เข้าประเทศที่ระบุไว้ในรายการเดินทาง บริษัทฯ ขอสงวนสิทธิ์ที่จะไม่คืนค่าทัวร์ไม่ว่ากรณีใดๆ ทั้งสิ้น

สำคัญ!! บริษัทฯ ทำธุรกิจ เพื่อการท่องเที่ยวเท่านั้น ไม่สนับสนุนให้ลูกค้าเดินทางเข้าประเทศท่องเที่ยว โดยผิดกฎหมาย และในขั้นตอนการผ่านการตรวจคนเข้าเมือง ขึ้นอยู่กับการพิจารณาของเจ้าหน้าที่เท่านั้น ลูกค้าทุกท่านต้องผ่านการตรวจคนเข้าเมืองด้วยตัวของท่านเอง ทางหัวหน้าทัวร์และมัคคุเทศก์ไม่สามารถให้ความช่วยเหลือใดๆ ได้ทั้งสิ้น





Ship



Deck & Cabin Plans

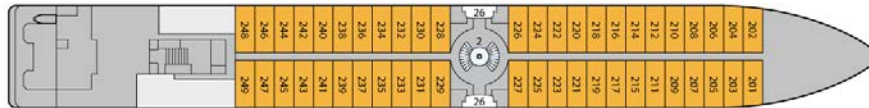
A-ROSA BELLA, A-ROSA DONNA, A-ROSA MIA, A-ROSA RIVA

- DECK 1
- DECK 2
- DECK 3
- DECK 4 (SUNDECK)

Home » A-ROSA Vessels » Danube - Deck and Cabin Plans

- 01 Wheelhouse
- 02 Stairs
- 03 Swimming pool
- 04 Awnings
- 05 Light dome
- 06 Gangway
- 07 Giant chess board
- 08 Shovelboard
- 11 Restaurant outdoor area
- 12 Day lounge/Market restaurant
- 13 Café-bar
- 14 Lobby
- 15 Reception
- 16 Massage/Beauty
- 17 Finnish sauna
- 18 Organic sauna
- 21 Relaxation area
- 22 Gym
- 23 Bar
- 24 Lounge
- 25 Stage/Dance floor
- 26 Entrance
- 27 Toilets
- 28 Shop

Danube - Deck and Cabin Plans



Deck & Cabin Plans

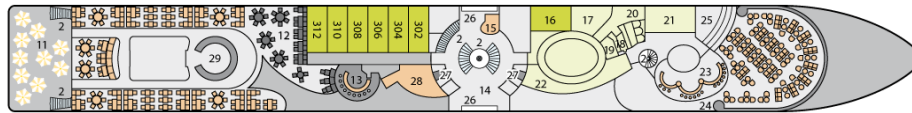
A-ROSA BELLA, A-ROSA DONNA, A-ROSA MIA, A-ROSA RIVA

- DECK 1
- DECK 2
- DECK 3
- DECK 4 (SUNDECK)

Home » A-ROSA Vessels » Danube - Deck and Cabin Plans

- 01 Wheelhouse
- 02 Stairs
- 03 Swimming pool
- 04 Awnings
- 05 Light dome
- 06 Gangway
- 07 Giant chess board
- 08 Shovelboard
- 11 Restaurant outdoor area
- 12 Day lounge
- 13 Café-bar
- 14 Lobby
- 15 Reception
- 16 Massage/Beauty
- 17 Finnish sauna
- 18 Organic sauna
- 21 Relaxation area
- 22 Gym
- 23 Bar
- 24 Lounge
- 25 Stage/Dance floor
- 26 Entrance
- 27 Toilets
- 28 Shop

Danube - Deck and Cabin Plans



Deck & Cabin Plans

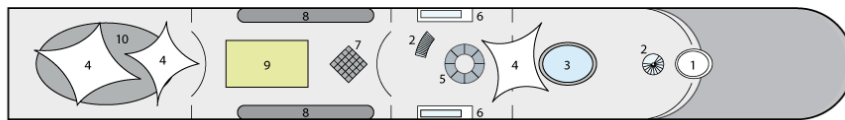
A-ROSA BELLA, A-ROSA DONNA, A-ROSA MIA, A-ROSA RIVA

- DECK 1
- DECK 2
- DECK 3
- DECK 4 (SUNDECK)

Home » A-ROSA Vessels » Danube - Deck and Cabin Plans

- 01 Wheelhouse
- 02 Stairs
- 03 Swimming pool
- 04 Awnings
- 05 Light dome
- 06 Gangway
- 07 Giant chess board
- 08 Shovelboard
- 11 Restaurant outdoor area
- 12 Day lounge
- 13 Café-Bar
- 14 Lobby
- 15 Reception
- 16 Massage/Beauty
- 17 Finnish sauna
- 18 Organic sauna
- 21 Relaxation area
- 22 Gym
- 23 Bar
- 24 Lounge
- 25 Stage/Dance floor
- 26 Entrance
- 27 Toilets
- 28 Shop

Danube - Deck and Cabin Plans



Deck & Cabin Plans

A-ROSA BELLA, A-ROSA DONNA, A-ROSA MIA, A-ROSA RIVA

- DECK 1
- DECK 2
- DECK 3
- DECK 4 (SUNDECK)

Home » A-ROSA Vessels » Danube - Deck and Cabin Plans

- 01 Wheelhouse
- 02 Stairs
- 03 Swimming pool
- 04 Awnings
- 05 Light dome
- 06 Gangway
- 07 Giant chess board
- 08 Shovelboard
- 11 Restaurant outdoor area
- 12 Day lounge
- 13 Café-bar
- 14 Lobby
- 15 Reception
- 16 Massage/Beauty
- 17 Finnish sauna
- 18 Organic sauna
- 21 Relaxation area
- 22 Gym
- 23 Bar
- 24 Lounge
- 25 Stage/Dance floor
- 26 Entrance
- 27 Toilets
- 28 Shop

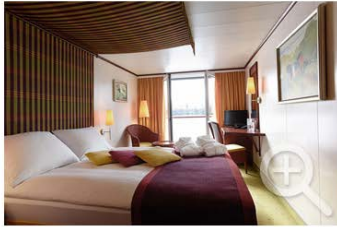
Danube - Deck and Cabin Plans



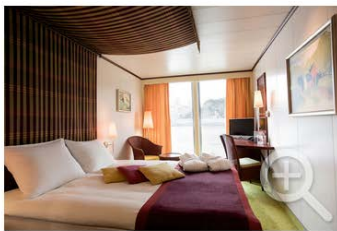
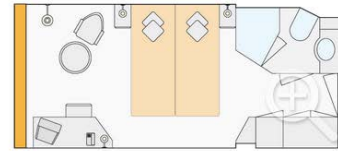


- Generous cabins: 14,5 to feel good
- Category C/D: Modern and timeless design and French balcony for a perfect view
- Category S: affordable and family friendly with sofa bed
- Category E: noble 21 m² Juniorsuite with French balcony
- Category F: luxury 29 m² Suite with balcony and French balcony

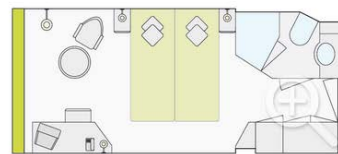
CABIN PLANS



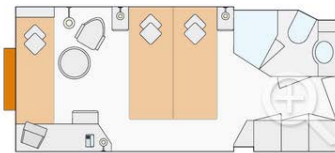
2-bed outside cabin, category C
with Juliette balcony
16 m² | Deck 2



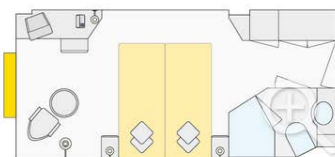
2-bed outside cabin, category B
with panorama window
16,5 m² | Deck 3



2-bed outside cabin, category A
with extra bed
15,5 m² | Deck 1



2-bed outside cabin, category S
14,5 m² | Deck 1



Services A-ROSA Premium all inclusive:

- A-ROSA river cruise in the booked cabin category; choose your favourite cabin and cabin number (depending on availability)
- A-ROSA FullBoardPlus: Breakfast, lunch and dinner buffets, an embarkation snack, as well as teatime
- On many cruises seasonal additions, such as a light meal or midnight snack
- High-quality drinks included throughout the day: tea, coffee and coffee specialties, soft drinks, beer, as well as sparkling wine and a selection of wines, cocktails and longdrinks. Also outside of the meal times. Some specialties such as champagne and rarities are excluded and will be charged extra.





- English speaking tour guide and hotel management
- Transfer from the train station to the ship and back; for A-ROSA flight bookings the airport transfer to the ship and back
- Free cabin water
- Children (2–15 years) who are accompanied by a parent travel free of charge in the same cabin (limited allotment)
- A-ROSA Early Booking Discount for bookings made by 28 FEB or 31 AUG 2018
- 15% discount on SPA treatments
- Cabin greeting and farewell present
- Bathroom products and bath robe in cabin
- Free use of board facilities (SPA, gym etc.)
- Daily varied onboard entertainment programme
- Port charges
- Free choice of travel date, ship, itinerary, cabin category and cabin number
- 4% mini group discount (min. 6 guests)
- Low cancellation fee up to 31 days prior to departure (25 %)
- No rebooking fees (up to 30 days prior to departure) for the first change
- And even more benefits and advantages

Arrival / Hotel



OUTBOUND & RETURN FLIGHT; E.G. WITH LUFTHANSA, AUSTRIAN AIRLINES, GERMANWINGS, EUROWINGS, KLM, SWISS

From various German airports to Vienna or Zurich, incl. transfer Airport – Ship – Airport (incl. taxes).

Flights from € 299 per person



ARRIVE ON YOUR OWN - AND PARK SAFELY!

If you plan your arrival individually, we offer you a parking space in a guarded car park for the length of your cruise.

Price € 43 per car (roofed parking space)



BY TRAIN TO PASSAU

Train operated by Deutsche Bahn from all German train stations to Passau.

Train from € 89 per person (without BahnCard 2nd Class).

