



แพ็คเกจล่องเรือสำราญ World Dream Cruise Only 5 ดาว

ฮ่องกง - น่านน้ำสากล - ฮ่องกง 3 วัน 2 คืน

เส้นทาง ขึ้น - ลงประเทศฮ่องกง รองรับ 3,376 ท่าน 1,686 ห้อง จำนวน 18 ชั้น



DAY	DESTINATION	ETA (Local)	ETD (Local)
Fri	Hong Kong	-	2100
Sat	Cruising Day	-	-
Sun	Hong Kong	0900	-

ราคาเริ่มต้น 9,600.-

สรุปการเดินทางโดยย่อ

วันที่1	อิสระเดินทางเอง - เช็คอินที่ขึ้นเรือสำราญ Dream Cruises บริเวณท่าเทียบเรือ Kai Tak - อิสระพักผ่อนบนเรือ
วันที่2	เรือสำราญล่องน่านน้ำสากล - เพลิดเพลินกับกิจกรรม และสิ่งอำนวยความสะดวกบนเรือสำราญ อาทิ กีฬา, การเต้นแอโรบิค, โรงละคร, โชว์ - พักผ่อนบนเรือ
วันที่3	อำลาเรือสำราญ จอดเทียบท่า Kai Tak ฮ่องกง - อิสระเดินทางกลับโดยสวัสดิภาพ





อัตราค่าบริการ ต่อท่าน งดแถมกระเป๋า		
Stateroom Category	2-Night Friday	2-Night Friday
	18-20 / 25-27 MAY 18 1-3 / 8-10 / 15-17 / 22-24 JUN / 29JUN-1JUL 18 6-8 / 13-15 JUL // 31AUG-2SEP 18 7-9 / 14-16 / 21-23 / 28-30 SEP 18 5-7 / 12-14 / 19-21 / 26-28 OCT 18 2-4 / 9-11 / 16-18 / 23-25 NOV 18	20-22 / 27-29 JUL 18 3-5 / 10-12 / 17-19 / 24-26 AUG 18
Palace villa DPV	60,200	75,200
Palace penthouse DPP	36,100	45,200
Palace deluxe suite DDS	25,500	31,900
Palace suite DSA / DSS / DPS	21,700	27,100
Balcony deluxe BDA - BDS	16,400	20,500
Balcony BSA - BSS	14,400	18,000
Oceanview OSA - OSS	12,000	15,100
Interior isa - ISS	9,600	12,000

Port Charges (per person)	2-Night Hong Kong Weekend Getaway	THB 1,800
Subject to Change		
3rd and/or 4th Person	50% of the Twin Share Fare with purchase of two full fares	
Single Fare	150% of the Twin Share Fare	
Infant Fare (under 24 months)	25% of the Twin Share Fare with purchase of two full fares	
Gratuity on board	HKD 150 per person per night for Suite and above (DPV - DPS)	
(Per person per night)	HKD 120 per person per night for Balcony Deluxe or below (BDA-ISS)	
	Children aged below 2 gets full waiver	

TERMS & CONDITIONS

1. All fares are price per person based on twin sharing in THB.
2. Travel document, visa fee, port charges, gratuities; optional land tour and other incidental charges are not included.
3. Amendment fee will be charged each time, for changes made to booking after booking confirmation is issued. The fee excluded cancellation fees.
4. Cabins and schedules are subject to changes. Additional restrictions and blackout dates may apply





ลักษณะห้องพัก บนเรือสำราญ World Dream By Dream Cruises

BALCONY DELUXE STATEROOM



From 22 sq.m
Max Occupancy 3 – 4
Deck 8/9/10/11/12/13/15
1 Queen-size Bed + 1 Single Sofa Bed/
1 Double Sofa Bed / 1 Single Sofa Bed +
1 Ceiling Pullman Bed

BALCONY STATEROOM



From 20 sq.m
Max Occupancy 3 – 4
Deck 8/9/10/11/12/13/15
1 Queen-size Bed + 1 Single Sofa Bed/
1 Single Sofa Bed +
1 Ceiling Pullman Bed

OCEANVIEW STATEROOM



From 16 sq.m
Max Occupancy 2 – 4
Deck 5/9/10/11/12/13
2 Single Beds + 2 Single Sofa Beds/
1 Single Sofa Bed

INTERIOR STATEROOM



From 13 sq.m
Max Occupancy 2 – 4^
Deck 5/8/9/10/11/12/13/15
2 Single Beds / 2 Single Beds +
1 Ceiling Pullman Bed/
1 Single Bed + 1 Pullman Bed +
1 Double Sofa Bed

*The maximum occupancy of designated Palace Penthouse can be up to 6 guests upon request, subject to stateroom availability.

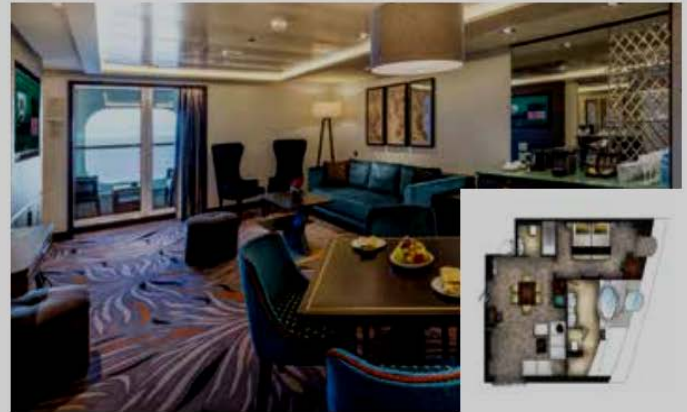
^The above image is for a stateroom configuration for 2 persons – other stateroom configurations for 3 persons and 4 persons are also available.

PALACE VILLA



Approx. 224 sq.m | Max Occupancy 6 | Deck 17
1 King-size Bed + 1 Queen-size Bed + 1 Double Sofa Bed

PALACE PENTHOUSE



Approx. 37/56 sq.m | Max Occupancy 4-6* | Deck 13/16
1 King-size Bed + 1 Double Sofa Bed

PALACE DELUXE SUITE



From 41 sq.m | Max Occupancy 4 | Deck 9/10/11/12/13/15
1 Queen-size Bed + 1 Double Sofa Bed

PALACE SUITE



From 37 sq.m
Max Occupancy 4 | Deck 13/15/16/17
1 Queen-size Bed + 1 Double Sofa Bed





สิ่งอำนวยความสะดวกบนเรือสำราญ



1 Prime Steakhouse

Savour premium cuts from around the world.



2 Seafood Grill

Relish the freshest seafood in the region in Asian or Western style.



3 Esc EXPERIENCE LAB

Explore different worlds with an incredible selection of VR games for the whole family.



4 The Dream Boutiques

Splurge on international luxury brands with our duty-free shopping.



5 The Palace

Indulge in European-style butler service and exclusive facilities.



6 Zodiac Theatre

Enjoy live production shows from the acclaimed award-winning entertainment team.



7 Crystal Life™

Rejuvenate mind, body and soul with our holistic Western and Asian spa experience.



8 Main Pool Deck

Stay cool at the swimming pool and Kids Water Park.



9 Waterslide Park

Get drenched in fun on one of our six different waterslides.



10 Dream Night

Feel the electricity in the air at our live fireworks and laser show at sea.

อัตรานี้เป็นราคาเริ่มต้น อาจเปลี่ยนแปลงได้เนื่องจากการปรับขึ้นของค่าเงินบาท,
การเรียกเก็บเซอร์ชาร์จจากทางเรือฯ

จองตั๋วเครื่องบิน **รับประกันราคาถูก** คลิก etravelway.com/airticket

อัตราค่าบริการนี้รวม

1. ห้องพักบนเรือสำราญ (ตามแบบห้องพักที่ท่านได้ทำการชำระเงิน)
2. อาหารบนเรือสำราญ (ยกเว้นห้องอาหารพิเศษ), กิจกรรม และความบันเทิงบนเรือสำราญ

อัตราค่าบริการนี้ไม่รวม

1. ค่าทิปบนเรือ Gratuity on board ชำระเพิ่มตามประเภทห้องพักที่ท่านเลือก
 - * HKD 150 per person per night for Suite and above (DPV - DPS)
 - * HKD 120 per person per night for Balcony Deluxe or below (BDA-ISS)
 - * Children aged below 2 gets full waiver
2. ค่าภาษีเรือ Port Charges ตามประเภทห้องพักที่ท่านชำระ ชำระเพิ่ม 1,800 บาท
3. ค่าทัวร์เสริมบนฝั่งตามเมืองต่างๆ ที่เรือจอด (Shore Excursion)
4. อาหารพิเศษที่ท่านสั่งเพิ่มเติมกับทางเรือ
5. ค่าแพ็คเกจเครื่องดื่มบนเรือสำราญ / ค่าบริการ WIFI
6. ค่าทำหนังสือเดินทาง, ค่าวีซ่าสำหรับชาวต่างชาติ





7. ค่าใช้จ่ายส่วนตัวอื่นๆ เช่น ค่าซักรีด ค่าโทรศัพท์ ค่าเครื่องดื่ม ฯลฯ
8. ค่าตัวเครื่องบิน กรุงเทพฯ - ฮองกง - กรุงเทพฯ (หากต้องการซื้อตัวเครื่องบิน กรุณาสอบถามเจ้าหน้าที่เพื่อเสนอราคาอีกครั้ง)
9. ค่ารถรับส่งจาก สนามบินฮองกง - ท่าเรือ - สนามบินฮองกง (หากต้องการซื้อรถรับส่ง กรุณาสอบถามเจ้าหน้าที่เพื่อเสนอราคาอีกครั้ง)
10. ค่าภาษีมูลค่าเพิ่ม 7% และภาษีหัก ณ ที่จ่าย 3%

เงื่อนไขการจอง

* **โปรดชำระค่าทัวร์ยอดเต็มจำนวน หลังจากที่ได้รับการยืนยันที่นั่งว่างจากเจ้าหน้าที่แล้วทันที** พร้อมส่งสำเนาหน้าหนังสือเดินทาง (ที่ไม่หมดอายุภายใน 6 เดือน นับจากวันเริ่มเดินทาง / หนังสือเดินทางเล่มใหม่สามารถเดินทางได้เลย) และหลักฐานโอนเงินมาได้ที่ Fax 0 2116 6423 (การไม่ชำระเงินค่ามัดจำ หรือชำระไม่ครบ หรือเช็คธนาคารถูกระงับการจ่ายไม่ว่าด้วยสาเหตุใด ผู้จัดมีสิทธิยกเลิกการจัด หรือยกเลิกการเดินทาง)

* **ยกเลิกหลังการยืนยัน และชำระเงินแล้ว** **เก็บค่าใช้จ่ายเต็ม 100%** ไม่ว่ากรณีใดๆก็ตาม

* **ขอสงวนสิทธิ์ในการเปลี่ยนแปลงราคา ทั้งนี้ขึ้นอยู่กับระยะเวลาในการจองและจำนวนห้องว่างบนเรือ**

หมายเหตุ

1. สำหรับผู้สมัคร กรุณายุครรภ์เกิน 24 สัปดาห์ ไม่อนุญาตให้ขึ้นเรือ
2. สำหรับเด็กอายุต่ำกว่า 6 เดือน ไม่อนุญาตให้ขึ้นเรือ
2. ลูกค้าต้องเตรียมพาสปอร์ตมา ณ วันเดินทางทุกครั้ง และต้องมีอายุมากกว่า 180 วัน นับจากวันเดินทางกลับ
3. บริษัทฯ สงวนสิทธิ์ที่จะไม่รับผิดชอบต่อค่าชดเชยความเสียหาย ไม่ว่ากรณีที่เกิดคนเข้าเมืองของไทยไม่อนุญาตให้เดินทางออกหรือกองตรวจคนเข้าเมืองของแต่ละประเทศไม่อนุญาตให้เข้าเมือง
4. บริษัทฯ สงวนสิทธิ์ในการที่จะไม่รับผิดชอบต่อค่าชดเชยความเสียหาย อันเกิดจากเหตุสุดวิสัยที่ทาง บริษัทฯ ไม่สามารถควบคุมได้ เช่น การนัดหยุดงาน, จลาจล, การล่าช้าหรือยกเลิกของเที่ยวบิน, การเปลี่ยนแปลงโปรแกรมการท่องเที่ยวให้เหมาะสมตามสภาพอากาศและฤดูกาล หรือเกิดเหตุสุดวิสัยในการเดินทาง
5. บริษัทฯ สงวนสิทธิ์ในการเปลี่ยนแปลงโปรแกรมรายการท่องเที่ยว โดยไม่ต้องแจ้งให้ทราบล่วงหน้า
6. บริษัทฯ สงวนสิทธิ์ในการเปลี่ยนแปลงอัตราค่าบริการ โดยไม่ต้องแจ้งให้ทราบล่วงหน้า
7. ในโปรแกรมเวลาที่ใช้ในการเทียบท่าเป็นเวลาไทย อาจมีการเปลี่ยนแปลงจะแจ้งให้ลูกค้าทราบก่อนเดินทางอีกครั้ง

เงื่อนไขการให้บริการ

1. การเดินทางในแพ็คเกจล่องเรือสำราญ เป็นการเดินทางเอง ไม่มีหัวหน้าทัวร์ และรถรับส่งนำเที่ยว
2. ในกรณีที่ลูกค้าต้องออกตัวโดยสารภายในประเทศ หรือต่างประเทศ กรุณาติดต่อเจ้าหน้าที่ของบริษัทฯ เพื่อเช็คว่ามีกรยืนยัน Confirm เดินทางก่อนทุกครั้ง มิฉะนั้นทางบริษัทจะไม่รับผิดชอบใดๆ ทั้งสิ้น
3. การชำระค่าบริการ
 - 3.1 กรุณาชำระเต็มจำนวนเนื่องจาก ราคาโปรโมชั่นมีห้องพักในจำนวนจำกัด
4. การยกเลิก และคืนค่าทัวร์หลังจากมีการชำระเงิน
 - 4.1 แจ้งยกเลิกก่อนเดินทาง ทางบริษัทฯ ขอสงวนสิทธิ์ เก็บค่าใช้จ่ายทั้งหมด เนื่องจากเกิดความเสียหายต่อทางบริษัทและผู้เดินทาง





อื่นที่เดินทางในขณะเดียวกัน บริษัทต้องนำไปชำระค่าเสียหายต่างๆ ที่เกิดจากการยกเลิกของท่าน

4.2 กรณีเจ็บป่วย จนไม่สามารถเดินทางได้ ซึ่งจะต้องมีใบรับรองแพทย์จากโรงพยาบาลรับรอง บริษัทฯ จะพิจารณาเลื่อนการเดินทางของท่านไปยังคณะต่อไป แต่ทั้งนี้ท่านจะต้องเสียค่าใช้จ่ายที่ไม่สามารถเรียกคืนได้ เช่น ค่าตั๋วเครื่องบิน ค่าห้อง ค่าธรรมเนียมวีซ่าตามที่สถานทูตฯ เรียกเก็บ และค่าใช้จ่ายอื่นๆที่เกิดขึ้นตามจริง ในกรณีที่ไม่สามารถเดินทางได้

4.3 กรณีที่กองตรวจคนเข้าเมืองทั้งกรุงเทพฯ และในต่างประเทศ ปฏิเสธมิให้เดินทางออก หรือ เข้าประเทศที่ระบุไว้ในรายการเดินทาง บริษัทฯ ขอสงวนสิทธิ์ที่จะไม่คืนค่าทัวร์ไม่ว่ากรณีใดๆ ทั้งสิ้น

สำคัญ!! บริษัทฯ ทำธุรกิจเพื่อการท่องเที่ยวเท่านั้น ไม่สนับสนุนให้ลูกค้าเดินทางเข้าประเทศท่องเที่ยวโดยผิดกฎหมายและในขั้นตอนการผ่านการตรวจคนเข้าเมือง ขึ้นอยู่กับการพิจารณาของเจ้าหน้าที่เท่านั้น ลูกค้าทุกท่านต้องผ่านการตรวจคนเข้าเมืองด้วยตัวของท่านเอง ทางหัวหน้าทัวร์และมัคคุเทศก์ไม่สามารถให้ความช่วยเหลือใดๆ ได้ทั้งสิ้น

4.5 เมื่อท่านออกเดินทางไปกับคณะแล้ว ถ้าท่านงดการใช้บริการรายการใดรายการหนึ่ง หรือไม่เดินทาง พร้อมคณะถือว่าท่านสละสิทธิ์ ไม่อาจเรียกร้องค่าบริการและเงินคืน ไม่ว่ากรณีใดๆ ทั้งสิ้น

**เนื่องจากเป็นแพ็คเกจทัวร์ราคาโปรโมชั่น เมื่อชำระค่าบริการยอดเต็มจำนวนแล้ว
ไม่สามารถเปลี่ยนแปลง แก้ไขชื่อผู้เดินทาง หรือยกเลิก ขอคืนค่าทัวร์ไม่ว่ากรณีใดๆก็ตาม**

หมายเหตุ : ขอสงวนสิทธิ์ในการเปลี่ยนแปลงราคา ทั้งนี้ขึ้นอยู่กับระยะเวลาในการจอง, จำนวนห้องพักบนเรือที่ยังว่างอยู่

