



ทริปเรือล่องแม่น้ำดานูบ 10 วัน 8 คืน

A-ROSA DONNA Premium All Inclusive



โดยสายการบินไทย (TG)

เส้นทาง เวียนนา - เอสซ์เตอร์กอม - บูดาเปสต์ - บราติสลาวา - วาเคา - เมลค์ -

Engelhartzell (พาสเซา) - มิวนิค

พักบนเรือ 6 คืน - พักโรงแรม 2 คืน

อัตรานี้ไม่รวม ค่าธรรมเนียมวีซ่า 3,500 บาท

โปรโมชั่น! จอง และมัดจำภายใน 15 ม.ค. 62 รับส่วนลดถึง 3,000 บาทต่อท่าน

กำหนดการเดินทางวันที่ 14-24 เม.ย. 62

ราคาเริ่มต้น 127,500.- (Caterory A Twin Sharing)

สรุปการเดินทางโดยย่อ

วันที่1	กรุงเทพฯ(สนามบินสุวรรณภูมิ)
วันที่2	สนามบินเวียนนา, ประเทศออสเตรีย - ถนนวงแหวน - มหาวิหารเซนต์สตีเฟน - เช็คอินลงเรือล่องแม่น้ำ A Rosa Donna - อีสระพักผ่อนบนเรือ
วันที่3	เข้าชม พระราชวังเชินบรุนน์ - กลับขึ้นเรือ - อีสระพักผ่อนบนเรือ
วันที่4	เรือเทียบท่าเมืองเอสซ์เตอร์กอม ฮังการี - อีสระเดินเล่นชมเมือง - กลับขึ้นเรือ อีสระพักผ่อน - ช่วงบ่าย เรือเทียบท่า บูดาเปสต์ ฮังการี - จัตุรัสวีรชนบนฝั่งเมืองเปสต์ (ฝั่งตะวันออก) - นั่งรถกระเช้าขึ้นเนินเขาบูดา ชมโบสถ์แมทธิอัล - เนินเขาเกลเลิร์ตฮิลล์ - กลับขึ้นเรือ อีสระพักผ่อน
วันที่5	เที่ยวเกาะมาร์กาเร็ต - มหาวิหารเซนต์ สตีเฟน - กลับขึ้นเรือ อีสระพักผ่อน
วันที่6	เรือเทียบท่าเมืองบราติสลาวา สโลวาเกีย - ปราสาทบราติสลาวา - กลับขึ้นเรือ อีสระพักผ่อน
วันที่7	เรือล่องผ่าน Wachau หุบเขาแม่น้ำดานูบ อีสระพักผ่อน หรือเก็บภาพสวยๆ ตลอดสองข้างทาง - เที่ยง เรือเทียบท่า เมืองเมลค์ ออสเตรีย - กลับมาขึ้นเรือ อีสระพักผ่อน
วันที่8	เรือเทียบท่า เมือง Engelhartzell (Passau) เยอรมนี - อำลาเรือล่องแม่น้ำ - เดินทางสู่มิวนิค เยอรมนี - เข้าที่พัก
วันที่9	เมืองฟุสเซน เยอรมนี - เข้าชมพระราชวัง Neuschwanstein - เข้าชมปราสาทโฮนชวานเกา - เมืองมิคนิก - เข้าที่พัก
วันที่10	สนามบินมิวนิค - เดินทางกลับ - กรุงเทพฯ(สนามบินสุวรรณภูมิ)+1





14 เมษายน 2562 สนามบินสุวรรณภูมิ (กรุงเทพฯ), ประเทศไทย

22:00 น. คณะพร้อมกันที่ สนามบินสุวรรณภูมิ อาคารผู้โดยสารขาออกระหว่างประเทศ ชั้น 4 ประตู 2 เคาน์เตอร์ D สายการบิน บินไทย (Thai Airways: TG) เจ้าหน้าที่ของบริษัทฯ ให้การต้อนรับ และ อำนวยความสะดวกในการเช็คอิน.

15 เมษายน 2562 เวียนนา, ประเทศออสเตรีย

1:20 น. นำท่านบินลัดฟ้าสู่กรุงเวียนนา, ประเทศออสเตรีย ด้วยสายการบินไทย เที่ยวบินที่ TG 936 (ใช้เวลาบินโดยประมาณ 10 ชั่วโมง 55 นาที)

7:15 น. เดินทางถึง สนามบินเวียนนา, ประเทศออสเตรีย ผ่านพิธีการตรวจคนเข้าเมืองและศุลกากร

8.30 น. นำท่านเดินทางโดยรถบัสไปยังสถานที่ทางประวัติศาสตร์ของ กรุงเวียนนา เมืองหลวงของออสเตรีย คุณจะได้รับความรู้จกกับสถานที่ที่โดดเด่นที่สุดทางประวัติศาสตร์ของเวียนนาเราจะเริ่มต้นจากจัตุรัสเส้นทางถนนวงแหวน (Ringstrasse) ที่มีอาคารสวยงามมากมายเช่นโรงละครโอเปร่าของรัฐ พิพิธภัณฑ์ศิลปะทางประวัติศาสตร์ และ พิพิธภัณฑ์ประวัติศาสตร์ทางธรรมชาติ เมืองที่เต็มไปด้วยศิลปะ การดนตรี สถาปัตยกรรมอันเก่าแก่ แหล่งช้อปปิ้งสุดหรู และสวนสาธารณะที่สวยงาม.

12:00 น. รับประทานอาหารกลางวัน ณ ภัตตาคารอาหารท้องถิ่น

แวะชมความสวยงามของ มหาวิหารเซนต์สตีเฟน (St. Stephen's Cathedral) เป็นมหาวิหารสไตล์โกธิคที่เก่าแก่อีกแห่งในออสเตรีย ตั้งอยู่ใจกลางเมืองเวียนนา เมื่อเดินเข้ามาชมภายใน เราจะได้พบกับความสวยงามของ งานจิตรกรรม และ ประติมากรรม ที่เล่าเรื่องราวทางศาสนาอันน่าประทับใจมากมาย เชิญท่านเก็บภาพเป็นที่ระลึก จากนั้นอิสระให้ท่านได้เดินช้อปปิ้งในย่านสรรพสินค้า St. Stephen's plaza



15:00 น. นำท่านเช็คอินเพื่อลงเรือล่องแม่น้ำอโรซ่า – A-ROSA DONNA

หลังจากเช็คอินเรียบร้อยแล้วให้ท่านพักผ่อนตามอัธยาศัย ภายในเรือ A-ROSA DONNA มีสิ่งอำนวยความสะดวกมากมาย ท่านสามารถใช้ ฟิสนेटได้ที่ ชั้น 1 หรือนั่งพักผ่อนสบายๆ ใน Lounge Bar Wine bar/Day lounge ได้ที่ชั้น 2 และที่ชั้นดาดฟ้าของเรือ ท่านก็ยังสามารถนั่งจิบ ชา กาแฟ ชมวิว





สวยๆของแม่น้ำดานูบที่ถูกกล่าวขานกันว่าเป็นราชินีแห่งแม่น้ำได้ นอกจากนี้ยังมีสนามกอล์ฟเล็กๆและสระว่ายน้ำให้บริการ ซึ่งท่านสามารถเข้าร่วมกิจกรรมได้ตลอดการเดินทาง



18:00 น. รับประทานอาหารค่ำแบบบุฟเฟ่ต์ ณ ห้องอาหารบนเรือล่องแม่น้ำอโรซ่า A-ROSA DONNA และปล่อยอิสระให้ท่านพักผ่อนตามอัธยาศัยหรือเดินชมความโรแมนติกของกรุงเวียนนาในยามค่ำคืน. เรือจอดเทียบท่าค้างคืนที่ท่าเรือเวียนนา 1 คืน

16 เมษายน 2562 เวียนนา, ประเทศออสเตรีย

8.30 น. รับประทานอาหารเช้าแบบบุฟเฟ่ต์ ณ ห้องอาหารบนเรือล่องแม่น้ำอโรซ่า A-ROSA DONNA (ห้องอาหารเปิดให้บริการตั้งแต่เวลา 7.00 เป็นต้นไป)

9:50 น. เดินทางด้วยรถบัสเพื่อเข้าชมพระราชวังเชินบรุนน์
นำท่านเข้าชมพระราชวังพระราชวังเชินบรุนน์...อัญมณีแห่งกรุงเวียนนา สาธารณรัฐออสเตรีย ในอดีตเป็นที่ประทับของจักรพรรดิแห่งราชวงศ์ฮับส์บูร์ก มาตั้งแต่สมัยคริสต์ศตวรรษที่ 13 - 20 โดยจักรพรรดิโยเซฟที่ 1 มีพระราชดำริให้สร้างพระราชวังที่โอ่อ่าหรูหรา โดยใช้พระราชวังแวร์ซายส์ในฝรั่งเศสเป็นต้นแบบ ในสมัยพระนางมาเรียเทเรซ่า ซึ่งมีการปรับปรุงทั้งภายในและภายนอก เครื่องตกแต่งพระราชวัง และเฟอร์นิเจอร์ต่างๆให้เป็นแบบรอกโคคทั้งหมด บริเวณด้านหน้าพระราชวังเชินบรุนน์ แสดงถึงความอลังการที่อยู่เบื้องหลังสวนดอกไม้บานาชนิดสีส้ม ถูกดัดตัดกับสีเหลืองทองของพระราชวังเชินบรุนน์อย่างลงตัว โดยชื่อของพระราชวัง เชินบรุนน์แห่งนี้ มีความหมายว่า น้ำพุอันสวยงาม ด้วยแต่เดิมมีการผุดขึ้นของน้ำบาดาลที่อยู่รายล้อมพระราชวัง สมเด็จพระจักรพรรดิจึงพระราชทานชื่อโดยอิงความหมายของพื้นที่ และได้กลายเป็นชื่อมาจนถึงทุกวันนี้.



12:00 น. รับประทานอาหารกลางวัน ณ ภัตตาคารอาหารจีน
15:00 น. นำท่านกลับมาลงเรือล่องแม่น้ำอโรซ่า A-ROSA DONNA
18:30 น. เรือออกจากท่าเรือเวียนนา มุ่งหน้าสู่ เมืองเอสซ์เตอร์กอม ประเทศฮังการี
19:00 น. รับประทานอาหารค่ำแบบบุฟเฟ่ต์ ณ ห้องอาหารบนเรือล่องแม่น้ำอโรซ่า
อิสระให้ท่านพักผ่อนตามอัธยาศัย ภายในเรือ A-ROSA DONNA มีสิ่งอำนวยความสะดวกมากมาย ท่านสามารถใช้





ฟิสเนตได้ที่ ชั้น 1 ของเรือหรือนั่ง พักผ่อนสบายๆ ใน Lounge Bar Wine bar/Day lounge ได้ที่ชั้น 2 และที่ชั้น ดาดฟ้าของเรือ ท่านก็ยังสามารถนั่งจิบ ชา กาแฟ ชมวิวสวยๆของแม่น้ำดานูบที่ถูกกล่าวขานกันว่าเป็นราชินีแห่ง แม่น้ำได้ นอกจากนี้ยังมีสนามกอล์ฟเล็กๆและสระว่ายน้ำให้บริการ ซึ่งท่านสามารถเข้าร่วมกิจกรรมได้ตลอดการ เติ่นเรือ เรือเคลื่อนตัวออกจากท่าเรือเวียนนา ไปยัง ท่าเรือเมืองเอสซ์เตอร์กอม



17 เมษายน 2562 เอสซ์เตอร์กอม - บูดาเปสต์, ประเทศฮังการี

รับประทานอาหารเช้าแบบบุฟเฟต์ ณ ห้องอาหารบนเรือล่องแม่น้ำอโรซ่า (ห้องอาหารเปิดให้บริการตั้งแต่ 7 โมงเช้าเป็นต้นไป)

- 8:00 น. เรือจอดเทียบท่า ณ ท่าเรือเมืองเอสซ์เตอร์กอม ประเทศฮังการี
- 8:30 น. ปลอ่ยอิสระให้ท่านได้เก็บภาพความประทับใจที่เมืองเอสซ์เตอร์กอมตามอัชฌาศัย ซึ่งเมืองเอสซ์เตอร์กอมแห่งนี้ เป็นเมืองบนฝั่งแม่น้ำที่มีความสำคัญในประวัติศาสตร์เป็นเมืองที่เต็มไปด้วยเรื่องราวที่น่าสนใจ เนื่องจากเคยเป็นเมืองหลวงของฮังการีในช่วงปลายศตวรรษที่ 10 จนถึงช่วงกลางศตวรรษที่ 13 เป็นหนึ่งในเมืองที่เก่าแก่ที่สุดในฮังการี จึงทำให้เมืองเอสซ์เตอร์กอมดึงดูดนักท่องเที่ยวได้อย่างไม่ขาดสาย.



- 9:30 น. นำท่านกลับมาขึ้นเรือล่องแม่น้ำอโรซ่า A-ROSA DONNA
- 10:30 น. เรือออกจากท่าเรือเอสซ์เตอร์กอม มุ่งหน้าสู่เมืองบูดาเปสต์ ประเทศฮังการี และอิสระให้ท่านพักผ่อนตามอัชฌาศัย ภายในเรือ A-ROSA DONNA มีสิ่งอำนวยความสะดวกมากมาย ท่านสามารถใช้ ฟิสเนตได้ที่ชั้น 1 ของเรือหรือนั่ง พักผ่อนสบายๆ ใน Lounge Bar Wine bar/Day lounge ได้ที่ชั้น 2 และที่ชั้นดาดฟ้าของเรือ ท่านก็ยังสามารถนั่งจิบ ชา กาแฟ ชมวิวสวยๆของแม่น้ำดานูบที่ถูกกล่าวขานกันว่าเป็นราชินีแห่งแม่น้ำได้ นอกจากนี้ยังมีสนามกอล์ฟเล็กๆ และสระว่ายน้ำให้บริการ ซึ่งท่านสามารถเข้าร่วมกิจกรรมได้ตลอดการเติ่นเรือ
- 12:00 น. รับประทานอาหารกลางวันแบบบุฟเฟต์นานาชาติได้ที่ห้องอาหารของเรือ
- 15:00 น. เรือจอดเทียบท่า ณ ท่าเรือเมืองบูดาเปสต์ ประเทศฮังการี
- 16:00 น. เที่ยวชมเมือง โดยรถบัส คุณจะผ่านสถานที่ที่เป็นจุดท่องเที่ยวที่น่าสนใจต่างๆของบูดาเปสต์เช่นอนุสาวรีย์พันปีที่ตั้งอยู่บริเวณจัตุรัสวีรชนบนฝั่งเมืองเปสต์ (ฝั่งตะวันออก) โรงละครที่สวยงามตลาดหลักทรัพย์สินเก่า และอาคาร





รัฐสภาในรูปแบบสถาปัตยกรรมแบบนีโอโกธิคหลัง จากนั้นนั่งรถกระเช้าขึ้นเนินเขาบูดาไปยังโบสถ์แมธธิอัส ซึ่งเป็นแหล่งมรดกโลกจากองค์การยูเนสโกและป้อมปราการชาวประมงทางตอนเหนือจากจุดนี้คุณสามารถชมวิวที่โดดเด่นและงดงามของแม่น้ำดานูบและเมืองเปสต์ การเดินทางระยะสั้นของคุณสิ้นสุดลงด้วยการเดินทางไปเนินเขาเกลเลิร์ตฮิลล์ (Gillert Hill) ซึ่งมีป้อมปราการสำคัญสูง 220 เมตรและรูปปั้นเทพีเสรีภาพ.



19:00 น.

รับประทานอาหารค่ำแบบบุฟเฟต์ ณ ห้องอาหารบนเรือล่องแม่น้ำอโรซ่า อีสระให้ท่านผ่อนคลายภายในเรือ A-ROSA DONNA มีสิ่งอำนวยความสะดวกมากมาย ท่านสามารถใช้ ฟิเนสได้ที่ชั้น 1 ของเรือ นั่งพักผ่อนสบายๆ ใน Lounge Bar Wine bar/Day lounge ได้ที่ชั้น 2 และที่ชั้นดาดฟ้าของเรือ ท่านก็ยังสามารถนั่งจิบ ชา กาแฟ ชมวิวสวยๆของแม่น้ำดานูบที่ถูกกล่าวขานกันว่าเป็นราชินีแห่งแม่น้ำได้ นอกจากนี้ยังมีสนามกอล์ฟเล็กๆและสระว่ายน้ำให้บริการ ซึ่งท่านสามารถเข้าร่วมกิจกรรมได้ตลอดการเดินทางเรือ



20:00 น.

ปล่อยให้สระให้ท่านพักผ่อนตามอัธยาศัย หรือเดินชมเมืองบูดาเปสต์ในยามค่ำคืน. เรือจอดเทียบท่าค้างคืนที่เมืองบูดาเปสต์ 1 คืน

18 เมษายน 2562 บูดาเปสต์, ประเทศฮังการี

รับประทานอาหารเช้าแบบบุฟเฟต์ ณ ห้องอาหารบนเรือล่องแม่น้ำอโรซ่า (ห้องอาหารเปิดให้บริการตั้งแต่ 7 โมงเช้าเป็นต้นไป)

9:00 น.

เดินทางไปเกาะมาร์กาเรต พบกับจุดน่าสนใจต่างๆบนเกาะ เช่น ต้นไม้อายุหลายร้อยปี, สวนสาธารณะที่เคยเป็นสวนกุหลาบมาก่อน, อนุสาวรีย์ร้อยปีซึ่งเป็นความทรงจำของการรวมตัวกันของเมืองบูดาเปสต์และโอบูดา, น้ำพุ Margitsziget สิ่งที่ต้องค่าแก่การเยี่ยมชมเช่นกันคือซากปรักหักพังของอารามของชาวโดมินิกัน และซากที่หลงเหลือของโบสถ์ Szent Mihály จากศตวรรษที่ 12 คุณสามารถเดินเล่นผ่านสวนญี่ปุ่นและเฟลิตเฟลินชมวิวสวยๆที่ริมระเบียงของโรงแรมแกรนด์ก่อนที่รถบัสของเราจะพาคุณไปยังมหาวิหารเซนต์ สตีเฟน (St. Stephen Basilica) มหาวิหารประจำเมืองที่สวยงามอย่างยิ่ง





- 12:00 น. รับประทานอาหาร ณ ภัตตาคารอาหารท้องถิ่น
- 14:00 น. อีรสะให้ท่านเดินช้อปปิ้งได้ตามอัชฌาศัย
- 16:00 น. กลับลงเรือสำราญ A-ROSA DONNA
- 18:00 น. เรือออกจากท่าเรือบูดาเปสต์ มุ่งหน้าสู่เมืองบราติสลาวา ประเทศสโลวาเกีย
- 19:00 น. รับประทานอาหารค่ำแบบบุฟเฟต์ ณ ห้องอาหารบนเรือล่องแม่น้ำอโรซ่า และอีรสะให้ท่านพักผ่อนตามอัชฌาศัย ภายในเรือ A-ROSA DONNA มีสิ่งอำนวยความสะดวกมากมาย ท่านสามารถใช้ ฟิสเนตได้ที่ ชั้น 1 ของเรือหรือนั่งพักผ่อนสบายๆ ใน Lounge Bar Wine bar/Day lounge ได้ที่ชั้น 2 และที่ชั้นดาดฟ้าของเรือ ท่านยังสามารถนั่งจิบ ชา กาแฟ ชมวิวสวยๆของแม่น้ำดานูบที่ถูกกล่าวขานกันว่าเป็นราชินีแห่งแม่น้ำได้ นอกจากนี้ยังมีสนามกอล์ฟเล็กๆและสระว่ายน้ำให้บริการ ซึ่งท่านสามารถเข้าร่วมกิจกรรมได้ตลอดการเดินทางเรือ

19 เมษายน 2562 บราติสลาวา, ประเทศสโลวาเกีย

รับประทานอาหารเช้าแบบบุฟเฟต์ ณ ห้องอาหารบนเรือล่องแม่น้ำอโรซ่า และพักผ่อนตามอัชฌาศัย ภายในเรือ A-ROSA DONNA มีสิ่งอำนวยความสะดวกมากมาย ท่านสามารถใช้ ฟิสเนตได้ที่ ชั้น 1 ของเรือหรือนั่งพักผ่อนสบายๆ ใน Lounge Bar Wine bar/Day lounge ได้ที่ชั้น 2 และที่ชั้นดาดฟ้าของเรือ ท่านยังสามารถนั่งจิบ ชา กาแฟ ชมวิวสวยๆของแม่น้ำดานูบที่ถูกกล่าวขานกันว่าเป็นราชินีแห่งแม่น้ำได้ นอกจากนี้ยังมีสนามกอล์ฟเล็กๆและสระว่ายน้ำให้บริการ ซึ่งท่านสามารถเข้าร่วมกิจกรรมได้ตลอดการเดินทางเรือ (ห้องอาหารเปิดให้บริการตั้งแต่ 7 โมงเช้าเป็นต้นไป)

- 9:00 น. เรือจอดเทียบท่า ณ ท่าเรือเมืองบราติสลาวา ประเทศสโลวาเกีย
- 10:00 น. นำท่านเดินชมเมืองบราติสลาวา เมืองหลวง ของประเทศสโลวาเกีย เมืองที่เป็นศูนย์กลางวัฒนธรรม การเมือง และเศรษฐกิจของสโลวาเกีย โดยมีแม่น้ำดานูบไหลผ่านกลาง คุณจะพบพิพิธภัณฑน์ โรงละคร และสถานที่ท่องเที่ยวโดดเด่นมากมายกระจายตัวไปตามท้องถนนอันคึกคักที่ปูด้วยหิน ชมเส้นขอบฟ้าที่เต็มไปด้วยสิ่งก่อสร้างยุคศตวรรษที่ 20 และหอคอยยุคกลางที่น่าหลงใหล.
- 12:00 น. รับประทานอาหารกลางวันแบบบุฟเฟต์ ณ ห้องอาหารบนเรือล่องแม่น้ำอโรซ่า (A-ROSA DONNA)
- 13:00 น. นำท่านเดินทางไปยังปราสาท บราติสลาวา Bratislava Castle สถานที่นี้เคยเป็นที่พำนักของผู้ปกครองนคร ปัจจุบันกลายเป็นสัญลักษณ์ของเมืองที่บอกเล่าเรื่องราวทางประวัติศาสตร์ของ Bratislava คุณจะได้เห็นวิวทิวทัศน์อันสวยงามของเมืองนี้ รวมถึงทิวทัศน์อันงดงามของประเทศเพื่อนบ้านอย่างออสเตรียและฮังการีด้วย ที่นี่เป็นจุดชมเมืองที่สวยงามจากวิมมุมสูงบนตัวปราสาท ค่ำค่ำควรมาอย่างยิ่ง.





15:00 น. นำท่านกลับมาที่เรือล่องแม่น้ำโรซา เพื่อเดินทางต่อไปยังเมืองเมลค์ ประเทศออสเตรีย

18:00 น. เรือออกจากท่าเรือเมืองบราติสลาวา

19:00 น. รับประทานอาหารค่ำแบบบุฟเฟต์ ณ ห้องอาหารบนเรือล่องแม่น้ำโรซา และพักผ่อนตามอัธยาศัยของท่าน ภายในเรือ A-ROSA DONNA มีสิ่งอำนวยความสะดวกมากมาย ท่านสามารถใช้ ฟิสเนตได้ที่ ชั้น 1 ของเรือหรือนั่งพักผ่อนสบายๆ ใน Lounge Bar Wine bar/Day lounge ได้ที่ชั้น 2 และที่ชั้น ดาดฟ้าของเรือ ท่านก็ยังสามารถนั่งจิบ ชา กาแฟ ชมวิวสวยๆของแม่น้ำดานูบที่ถูกกล่าวขานกันว่าเป็นราชินีแห่ง แม่น้ำได้ นอกจากนี้ยังมีสนามกอล์ฟเล็กๆและสระว่ายน้ำให้บริการ ซึ่งท่านสามารถเข้าร่วมกิจกรรมได้ตลอดการ เดินทางเรือ.

20 เมษายน 2562 เมลค์, ประเทศออสเตรีย

1:00 น. เรือล่องผ่าน Wachau หุบเขาแม่น้ำดานูบ ทั้งสองฝั่งที่เต็มไปด้วยสวนผลไม้ทั้งแอปเปิ้ลและไร่องุ่นเรียงรายตามแนว ลาดชัน มองเห็นหน้าผาที่ขรุขระความมีเสน่ห์ของพื้นที่บนเนินเขาที่สูงชันงดงามสวยงามที่ได้รับรางวัลมรดกโลกของ องค์การยูเนสโก ทั้งปราสาทและพระราชวังในยุคกลางซากของสิ่งปลูกสร้างเหล่านี้สามารถมองเห็นได้ตลอดฝั่ง แม่น้ำ



7:00 น. รับประทานอาหารเช้าแบบบุฟเฟต์ ณ ห้องอาหารบนเรือล่องแม่น้ำโรซา และพักผ่อนตามอัธยาศัยหรือเฟลิตเฟลิน กับกิจกรรมบนเรือ ภายในเรือ A-ROSA DONNA มีสิ่งอำนวยความสะดวกมากมาย ท่านสามารถใช้ ฟิสเนตได้ที่ ชั้น 1 ของเรือหรือนั่งพักผ่อนสบายๆ ใน Lounge Bar Wine bar/Day lounge ได้ที่ชั้น 2 และที่ชั้นดาดฟ้าของเรือ ท่านก็ยังสามารถนั่งจิบ ชา กาแฟ ชมวิวสวยๆของแม่น้ำดานูบที่ถูกกล่าวขานกันว่าเป็นราชินีแห่งแม่น้ำได้ นอกจากนี้ ยังมีสนามกอล์ฟเล็กๆและสระว่ายน้ำให้บริการ ซึ่งท่านสามารถเข้าร่วมกิจกรรมได้ตลอดการเดินทางเรือ

11:00 น. รับประทานอาหารกลางวันแบบบุฟเฟต์ ณ ห้องอาหารบนเรือล่องแม่น้ำโรซา ปล่อยให้สระให้ท่านพักผ่อนชมวิ ความสวยงามของแม่น้ำดานูบ

12:00 น. เรือเทียบท่า ณ เมืองเมลค์ ประเทศออสเตรีย

12:30 น. นำท่านเข้า ชมวิหารเมลค์ (Melk Abbey) สถานที่สำคัญของหุบเขาวาเคา วิหารเมลค์ (Melk Abbey) นิกายเบเน ดิกไม่ได้เป็นเพียงสถานที่ท่องเที่ยวสำคัญของวาเคาแต่ยังเป็นหนึ่งในความศรัทธา และประวัติศาสตร์ของออสเตรีย





นับตั้งแต่วิหารถูกสร้างขึ้นในปี ค.ศ. 1089 ก็เป็นที่พำนักของนักบวชนิกายเบเนดิก และถือเป็นงานชิ้นเอกของการผสมผสานทางศิลปะวัฒนธรรม ธรรมชาติ ความศรัทธา และวิทยาศาสตร์ เพลิดเพลินไปกับทิวทัศน์อันงดงามของหุบเขาเวาเคาจากความสูง 60 เมตรที่วิหารเมลค์ก่อนเข้าชมการตกแต่งภายในที่โอโง่งด้วยห้องต่างๆ ในรูปแบบสถาปัตยกรรมบารอก

- 15:00 น. นำท่านกลับมาขึ้นเรือล่องแม่น้ำอโรซ่า
- 16:00 น. เรือออกจากท่าเรือเมืองเมลค์ มุ่งหน้าสู่เมือง Engelhartszell (พาสเซา) ประเทศเยอรมนี
- 18:00 น. รับประทานอาหารค่ำแบบบุฟเฟ่ต์ ณ ห้องอาหารบนเรือล่องแม่น้ำอโรซ่า และพักผ่อนตามอัธยาศัยของท่านหรือเพลิดเพลินกับกิจกรรมบนเรือ .

21 เมษายน 2562 Engelhartszell (พาสเซา) - มิวนิค, ประเทศเยอรมนี

- 7:00 น. รับประทานอาหารเช้าแบบบุฟเฟ่ต์ ณ ห้องอาหารบนเรือล่องแม่น้ำอโรซ่า เรือจอดเทียบท่า ณ เมือง Engelhartszell (Passau) ประเทศเยอรมนี
- 8:30 น. เช็คเอาท์ออกจากท่าเรือโรซ่า และ เดินทางต่อโดยรถบัส เพื่อพาท่านเที่ยวชมเมือง Engelhartszell (Passau) เมืองเล็กๆที่เต็มไปด้วยมนต์เสน่ห์เมืองเก่าแก่กับบรรยากาศที่น่าหลงใหลเมืองที่มีแม่น้ำสามสายไหลมาบรรจบกัน จากแหล่งที่มาทางภูมิศาสตร์ที่ต่างกัน แม่น้ำดานูบจากทางตะวันตก แม่น้ำอินน์จากทางใต้ และแม่น้ำอัลซ์จากทางเหนือและทำให้เกิดความสวยงามที่มีเอกลักษณ์ซึ่งถูกเรียกว่าเมืองแม่น้ำสามสาย “Dreiflüsseck” ศูนย์กลางเมืองในรูปแบบสถาปัตยกรรมบารอกที่ถูกสร้างขึ้นโดยศิลปินชั้นครูชาวอิตาลีในสมัยบารอกในยุคศตวรรษที่ 17 ซึ่งได้รับอิทธิพลจากมหาวิหารเซนต์ สตีเฟนที่มีออร์แกนลม (Cathedral Organ) ที่ใหญ่ที่สุดในโลก.



- 12:00 น. รับประทานอาหารกลางวัน ณ ภัตตาคารท้องถิ่น
- 14:00 น. เดินทาง โดยรถบัสไปยังเมืองมิวนิค ประเทศเยอรมนี (ใช้เวลาในการเดินทางประมาณ 2 ชั่วโมง 45 นาที) เดินทางถึงเมืองมิวนิค ประเทศเยอรมนี และนำท่านเช็คอินเข้าพัก ณ โรงแรมระดับ 4 ดาว Eurostars Grand Central หรือเทียบเท่าในระดับเดียวกัน และอิสระให้ท่านพักผ่อนหรือช้อปปิ้งตามอัธยาศัย
- 18:30 น. รับประทานอาหารค่ำ ณ ภัตตาคารอาหารไทย

22 เมษายน 2562 มิวนิค - ฟุสเซน, ประเทศเยอรมนี

- 7:00 น. รับประทานอาหารเช้า แบบบุฟเฟ่ต์นานาชาติ ณ ห้องอาหารโรงแรม
- 8:00 น. นำท่านเดินทางสู่ เมืองฟุสเซน ประเทศเยอรมนี เข้าชมพระราชวัง Neuschwanstein ปราสาทนอยชวานชไตน์ตั้งอยู่ในเทือกเขาแอลป์แถบแคว้นบาวาเรีย มิวนิค ประเทศเยอรมนีและสร้างในช่วง ค.ศ. 1845 – 1886 เป็นปราสาทที่งดงามมากที่สุดอีกแห่งหนึ่งของโลก และเป็น





ต้นแบบปราสาทเจ้าหญิงนิทราที่สวนสนุกดิสนีย์แลนด์



12:30 น.

รับประทานอาหารกลางวัน ณ ภัตตาคารอาหารจีน

นำท่านเข้าชมปราสาทโฮนชวานเกา (Hohenschwangau) ซึ่งโปรดให้สร้างขึ้นเพื่อใช้เป็นพระราชวังฤดูร้อน โดยพระเจ้าแม็กซิมิเลียนที่สอง (Maximilian II) พระบิดาของพระเจ้าลูตวิกนั่นเอง เจ้าชายลูตวิกในวัยเยาว์ทรงประทับอยู่ที่ปราสาทนี้อย่างมีความสุข และเป็นแรงบันดาลใจที่จะสร้างปราสาทของพระองค์เองขึ้นบ้าง พุดง่ายๆคือโฮนชวานเกาคือปราสาทของผู้พ่อส่วนนอยชวานสไตน์คือปราสาทของผู้ลูก และเดินทางกลับสู่มิวนิค ประเทศเยอรมนี



18:30 น.

รับประทานอาหารเย็น ณ ภัตตาคารท้องถิ่นมีชื่อ “Ratskeller ”

20:00 น.

อิสระให้ท่านเดินชมความสวยงามของเมืองมิวนิคยามค่ำคืน

และพักผ่อนตามอัธยาศัยของท่าน ณ โรงแรมระดับ 4 ดาว Eurostars Grand Central หรือเทียบเท่า

23 เมษายน 2562 มิวนิค, ประเทศเยอรมนี

8:00 น.

รับประทานอาหารเช้า ณ ห้องอาหารโรงแรม

10:00 น.

เดินทางโดยรถบัสไปยังสนามบินมิวนิค

14:25 น.

เดินทางกลับ กรุงเทพฯ, ประเทศไทย ด้วยสายการบินไทย เที่ยวบินที่ TG 925
(ใช้เวลาบินโดยประมาณ 10 ชั่วโมง 40 นาที)

24 เมษายน 2562 สนามบินสุวรรณภูมิ (กรุงเทพฯ), ประเทศไทย

6:05 น.

เดินทางถึงประเทศไทยโดยสวัสดิภาพ

รายการอาจเปลี่ยนแปลงได้ตามความเหมาะสม ทั้งนี้ ขึ้นอยู่กับเวลา การจราจร สภาพอากาศ และเหตุสุดวิสัยอื่นๆ ที่อาจเกิดขึ้น
ได้โดยจะคำนึงถึงความปลอดภัย และประโยชน์ของผู้เดินทางเป็นสำคัญ



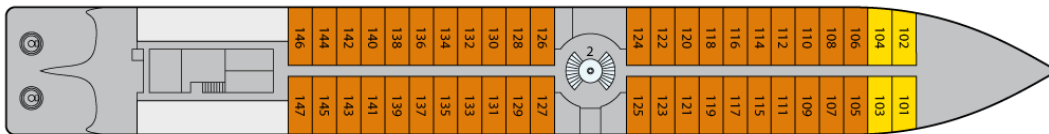


Danube Classics - A-ROSA DONNA

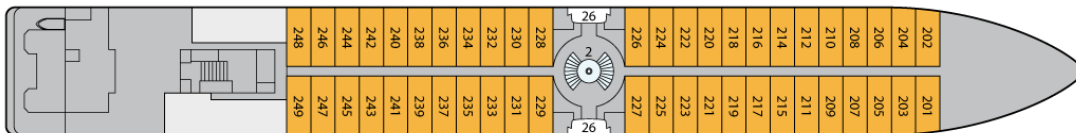


Deck Plans

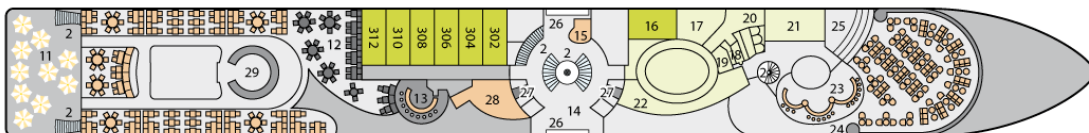
Deck 1



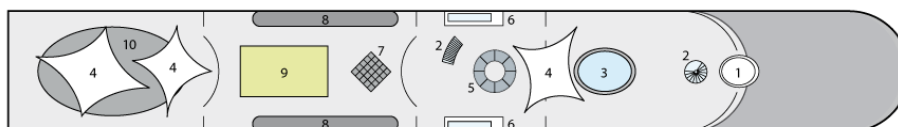
Deck 2



Deck 3



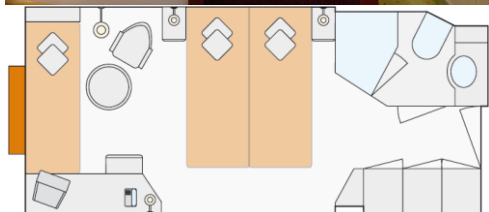
Deck 4 (Sun Deck)



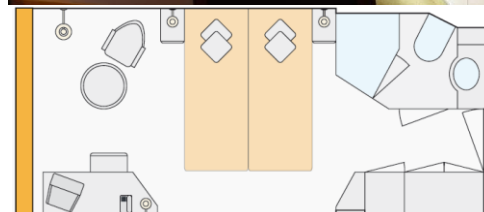
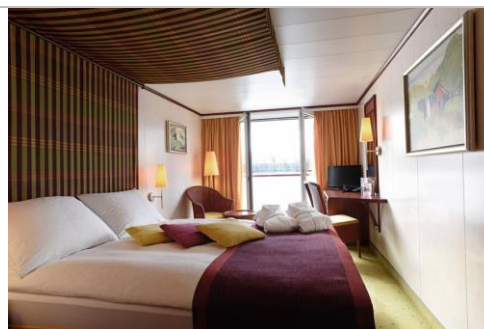


01 Wheelhouse	11 Restaurant outdoor area	21 Relaxation area
02 Stairs	12 Day lounge/Market restaurant	22 Gym
03 Swimming pool	13 Café-bar	23 Bar
04 Awnings	14 Lobby	24 Lounge
05 Light dome	15 Reception	25 Stage/Dance floor
06 Gangway	16 Massage/Beauty	26 Entrance
07 Giant chess board	17 Finnish sauna	27 Toilets
08 Shovelboard	18 Organic sauna	28 Shop
09 Putting green	19 Changing rooms	29 Market restaurant/Buffer area
10 Grill station	20 Massage showers	

Cabin Plans



2-bed outside cabin, **category A**
with extra bed
15,5 m² | Deck 1



2-bed outside cabin, **category C**
with Juliette balcony
16 m² | Deck 2





อัตรานี้ไม่รวม ค่าธรรมเนียมวีซ่า 3,500 บาท

โปรโมชั่น! จอง และมัดจำภายใน 15 ม.ค. 62 รับส่วนลดถึง 3,000 บาทต่อท่าน

อัตราค่าบริการ ต่อท่าน งดแถมกระเป๋า	14-24 เม.ย. 62
ผู้ใหญ่ (พักห้องคู่) หรือ เด็ก 1 ท่าน พักกับผู้ใหญ่ 1 ท่าน ห้องหน้าต่างชั้น 1 (Outside Cabin) ท่านละ	127,500
พักเดี่ยวเพิ่มจากราคาทัวร์ ห้องหน้าต่าง (Outside Cabin ชั้น1) ท่านละ	11,500
อัพเกรดเป็นห้องระเบียงแบบ Juliette balcony ชั้น 2 เพิ่มเงินท่านละ (มี 10 ห้องเท่านั้น)	9,900
เด็กอายุต่ำกว่า 11 ปี (พักกับผู้ใหญ่ 2 ท่าน)	123,000
ชั้นธุรกิจเพิ่มเงินจากราคาทัวร์ เริ่มต้นที่ท่านละ (ราคาสามารถยืนยันได้ก็ต่อเมื่อนั่ง confirm เท่านั้น)	85,000-120,000
ไม่เอาตัวเครื่องบินหักค่าตัวคืน TG BKK-VIE – MUC-BKK	30000

****ราคาอาจมีการปรับขึ้น - ลง ตามราคาน้ำมันที่ปรับขึ้นลง แต่จะปรับตามความเป็นจริงที่สายการบิน ประกาศปรับ และมีเอกสารยืนยันเท่านั้น (คิด ณ วันที่ 1 มกราคม 2562) ****

ข้อแนะนำและแจ้งเพื่อทราบ

- สำหรับห้องพักแบบ 3 เตียง มีบริการเฉพาะบางโรงแรมเท่านั้น กรณีเดินทางเป็นผู้ใหญ่ 3 ท่าน แนะนำให้ท่าน เปิดห้องพัก เป็น 2 ห้อง (ท่านที่ 3 โปรดชำระค่าพักเดี่ยวเพิ่ม) จะสะดวกกับท่านมากกว่า
- กรณีเดินทางเป็นตัวกรุ๊ป หากออกตัวแล้ว ไม่สามารถขอคืนเงินได้ และไม่สามารถเปลี่ยนวันเดินทางได้
- กระเป๋าเดินทางเพื่อโหลด ท่านละ 1 ใบ น้ำหนักไม่เกิน 20 กก. กระเป๋าถือขึ้นเครื่อง (Hand carry) น้ำหนักไม่เกิน 7 กก.

โปรแกรมท่องเที่ยวแม่น้ำดานูบ (ตามที่ระบุไว้ในรายการ) อัตรานี้รวมถึง

- ตัวเครื่องบินไป-กลับชั้นนักท่องเที่ยวโดยสายการบิน TG (กระเป๋าเดินทาง นน. ไม่เกิน 20 กก./ท่าน)
- ค่าภาษีสนามบิน, ภาษีน้ำมัน, ค่าประกันภัยทางอากาศ
- ค่าประกันภัยการเดินทางอุบัติเหตุวงเงิน 500,000 บาท
- ค่าคุ้มครองค่าอาหารเป็นพืช 30,000 บาท
- ความรับผิดชอบสูงสุดต่ออุบัติเหตุแต่ละครั้ง ไม่จำกัดวงเงินสูงสุด
- ผลประโยชน์การเสียชีวิต การสูญเสียอวัยวะ สายตาหรือทุพพลภาพาวรสั้นเชิง 1,000,000 บาท (ประกันภัยไม่ครอบคลุมผู้ที่อายุเกิน 80 ปี)
- ค่าที่พักตลอดการเดินทาง (ห้องพักบนเรือสำราญ)
- ค่าอาหารทุกมื้อตามระบุในโปรแกรม, ค่าพาหนะ หรือรถรับ-ส่ง ระหว่างนำเที่ยว, ค่าเข้าชมสถานที่ท่องเที่ยว
- เจ้าหน้าที่ (ไกด์ไทย) คอยอำนวยความสะดวกตลอดการเดินทาง และ ค่าทิปต่างๆ





อัตรานี้ไม่รวมถึง

- ค่าวีซ่าเซงเก้น ประมาณ 3,500 บาท
- ค่าใช้จ่ายส่วนตัว อาทิ ค่าซักรีด ค่าโทรศัพท์-แฟกซ์ และค่าใช้จ่ายอื่น ๆ ที่ไม่ได้ระบุในรายการ
- ค่าภาษีมูลค่าเพิ่ม 7% และภาษีหัก ณ ที่จ่าย 3%

เพื่อประโยชน์ของผู้เดินทาง โปรดศึกษาเงื่อนไขการจองทัวร์ และการยกเลิกทัวร์ ที่ระบุในรายการทั้งหมด
หลังจากท่านทำการจองทัวร์แล้ว ทางบริษัทฯ จะถือว่าท่านเข้าใจ และพร้อมปฏิบัติตามเงื่อนไขดังกล่าว

การชำระเงิน

1. กรุณาชำระค่ามัดจำทัวร์ 35,000 บาท/ท่าน ภายใน 2 วันทำการนับจากวันจองทัวร์ หรือ
กรุณาชำระค่ามัดจำทัวร์ 50,000 บาท/ท่าน ภายใน 2 วันทำการนับจากวันจองทัวร์ (สำหรับผู้เดินทางที่พักเดี่ยว) พร้อมส่งสำเนา
หนังสือเดินทาง (ที่ไม่หมดอายุภายใน 6 เดือน นับจากวันเริ่มเดินทาง/หนังสือเดินทางเล่มใหม่สามารถเดินทางได้เลย) และ
หลักฐานโอนเงินมาได้ที่ Fax 0 2116 6423 หรือ LINE ID : @cruisedomain
2. ค่าทัวร์ส่วนที่เหลือชำระก่อนการเดินทางไม่น้อยกว่า 65 วันทำการ (ในช่วงปกติ) หรือชำระก่อนการเดินทางไม่น้อยกว่า 75 วัน
ทำการ (ในช่วงเทศกาล หรือเมื่อสายการบินเร่งออกบัตรโดยสาร) หรือตามวันเรียกเก็บเงินที่ระบุ (การไม่ชำระเงินค่ามัดจำ หรือ
ชำระไม่ครบ หรือเช็คนาคารถูกกระงับการจ่ายไม่ว่าด้วยสาเหตุใดใด ผู้จัดมีสิทธิยกเลิกการจัดหรือยกเลิกการเดินทาง)

กรณียกเลิก

- * ยกเลิก 120 วันทำการ ล่วงหน้าก่อนเดินทาง (ไม่มีค่าใช้จ่าย)
- * ยกเลิก 90-119 วันทำการ ล่วงหน้าก่อนเดินทาง หักค่ามัดจำ 50%
- * ยกเลิก 30-89 วันทำการ ล่วงหน้าก่อนเดินทาง หักค่ามัดจำเต็มจำนวน
- * ยกเลิก 08-29 วันทำการ ล่วงหน้าก่อนเดินทาง หักค่าใช้จ่ายเต็มจำนวน
- * ยกเลิก น้อยกว่า 7 วันทำการ ล่วงหน้าก่อนเดินทาง หักค่าใช้จ่ายเต็มจำนวน

***หากมีการยกเลิกการจองทัวร์ หลังได้ทำการยื่นวีซ่าเรียบร้อยแล้ว บริษัทขอสงวนสิทธิ์ในการนำเล่มพาสปอร์ตไปยกเลิกวีซ่าในทุก
กรณี ไม่ว่าจะค่าใช้จ่ายในการยื่นวีซ่าจะรวมหรือแยกจากรายการทัวร์ก็ตาม***

หมายเหตุ :

- บริษัทฯ ขอสงวนสิทธิ์ในการยกเลิกการเดินทางใน กรณีที่มีผู้เดินทางต่ำกว่า 20 ท่าน โดยจะแจ้งให้ ผู้เดินทางทราบล่วงหน้า อย่าง
น้อย 20 วัน ก่อนการเดินทาง
- บริษัทฯ ขอสงวนสิทธิ์ในการเปลี่ยนแปลงการพาเข้าชมสถานที่ท่องเที่ยวใดๆ ที่ปิดทำการ โดยจะจัดหาสถานที่ท่องเที่ยวอื่น ๆ เพื่อ
ทดแทนเป็นลำดับแรก หรือคืนค่าเข้าชมแก่คณะผู้เดินทางแทน
- บริษัทฯ ขอสงวนสิทธิ์ในการเปลี่ยนแปลงรายการท่องเที่ยว กรณีที่เกิดเหตุจำเป็นสุดวิสัย อาทิ การล่าช้าของสายการบิน การนัด
หยุดงาน การประท้วง ภัยธรรมชาติ การก่อจลาจล อุบัติเหตุ ปัญหาการจราจร ฯลฯ ทั้งนี้จะคำนึงและรักษาผลประโยชน์
ของผู้เดินทางไว้ให้ได้มากที่สุด
- การท่องเที่ยวนี้เป็นการชำระแบบเหมาจ่ายกับบริษัทตัวแทนในต่างประเทศ ท่านไม่สามารถเรียกร้องเงินคืน ในกรณีที่ท่านปฏิเสธ
หรือสละสิทธิ์ การใช้บริการที่ทางทัวร์จัดให้ ยกเว้น ท่านได้ทำการตกลงหรือแจ้งให้ทราบก่อนเดินทาง





- บริษัทฯ จะไม่รับผิดชอบค่าใช้จ่ายที่เกิดขึ้น หากท่านถูกปฏิเสธวีซ่าและจะไม่คืนเงินค่าทัวร์ที่ท่านชำระ มาแล้ว หากท่านถูกปฏิเสธการเข้าเมือง อันเนื่องจากการกระทำที่ส่อไปในทางผิดกฎหมาย หรือการ หลบหนีเข้าเมือง ฯลฯ
- สถานทูตเก็บค่าธรรมเนียมวีซ่า และไม่คืนทุกกรณี
- ในกรณีที่ท่านจะใช้หนังสือเดินทางราชการ (เล่มสีน้ำเงิน) เดินทางกับคณะ บริษัทฯสงวนสิทธิ์ที่จะ ไม่รับผิดชอบ หากท่านถูกปฏิเสธการเข้าหรือออกนอกประเทศใดประเทศหนึ่งเพราะโดยปกตินักท่องเที่ยวใช้หนังสือเดินทางบุคคลธรรมดา

กรณีเดินทางโดยลูกค้าจัดการตัวเครื่องบินเอง (Land Only)

- ในกรณีลูกค้าดำเนินการเรื่องตัวเครื่องบินเองและมาเที่ยวร่วมกับคณะ (Join Tour) ลูกค้าต้องดำเนินการมาพบคณะทัวร์ด้วยตัวเอง และต้องรับผิดชอบค่าใช้จ่ายในการมาพบคณะใหญ่ด้วยตัวเอง รวมถึงหากกรณีเที่ยวบินของคณะใหญ่เกิดความล่าช้าหรือยกเลิกเที่ยวบินอันด้วยสาเหตุใดๆก็ตาม

ตัวเครื่องบิน

- ในการเดินทางเป็นหมู่คณะผู้โดยสารจะต้องเดินทางไป-กลับ หากท่านต้องการเลื่อนวันเดินทางกลับ ท่านจะต้องชำระ ค่าใช้จ่ายส่วนต่างที่สายการบินเรียกเก็บโดยสายการบิน เป็นผู้กำหนด ซึ่งทางบริษัทฯ ไม่สามารถเข้าไปแทรกแซงได้ และในกรณีที่ยกเลิกการเดินทาง ถ้าทางบริษัทได้ออกตัวเครื่องบินไปแล้ว ผู้เดินทางต้องรอ Refund ตามระบบของสายการบินเท่านั้น (ในกรณีที่ตัวเครื่องบินสามารถทำการ Refund ได้เท่านั้น)
- ท่านที่จะออกตัวเครื่องบินภายในประเทศ เช่น เชียงใหม่ ภูเก็ต หาดใหญ่ ฯลฯ โปรดแจ้งฝ่ายขายก่อนเพื่อขอคำยืนยันว่าทัวร์นั้นๆ ยืนยันการเดินทางแน่นอน หากท่านออกตัวภายในประเทศโดยไม่ได้รับการยืนยันจากพนักงาน แล้วทัวร์นั้นยกเลิก บริษัทฯไม่สามารถรับผิดชอบค่าใช้จ่ายใดๆที่เกี่ยวข้องกับตัวเครื่องบินภายในประเทศได้
- เมื่อท่านจองทัวร์และชำระมัดจำแล้ว หมายถึงท่านยอมรับในข้อความและเงื่อนไขที่บริษัทฯแจ้งแล้วข้างต้น

โรงแรมและห้อง

- ห้องพักในโรงแรมเป็นแบบห้องพักร่วม (TWN/DBL) ในกรณีที่ท่านมีความประสงค์จะพักแบบ 3 ท่าน / 3 เตียง (TRIPLE ROOM) ขึ้นอยู่กับข้อกำหนดของห้องพักและรูปแบบของห้องพักของแต่ละโรงแรม ซึ่งมักมีความแตกต่างกัน ซึ่งอาจจะทำให้ท่านไม่ได้ห้องพักติดกันตามที่ต้องการ หรือ อาจไม่สามารถจัดห้องที่พักร่วม 3 เตียงได้
- โรงแรมหลายแห่งในยุโรป จะไม่มีเครื่องปรับอากาศเนื่องจากอยู่ในแถบที่มีอุณหภูมิต่ำ เครื่องปรับอากาศที่มีจะให้บริการในช่วงฤดูร้อนเท่านั้น
- ในกรณีที่มีการจัดประชุมนานาชาติ (TRADE FAIR) เป็นผลให้ค่าโรงแรมสูงขึ้น 3-4 เท่าตัว บริษัทฯขอสงวนสิทธิ์ในการปรับเปลี่ยนหรือย้ายเมืองเพื่อให้เกิดความเหมาะสม

กระเป๋าเล็กถือติดตัวขึ้นเครื่องบิน

- กรุณาดำเนินการของมีคม ทุกชนิด ใส่ในกระเป๋าใบเล็กที่จะถือขึ้นเครื่องบิน เช่น มีดพับ กรรไกรตัดเล็บทุกขนาด ตะไบเล็บ เป็นต้น **กรุณาใส่ในกระเป๋าเดินทางใบใหญ่**ห้ามนำติดตัวขึ้นบนเครื่องบินโดยเด็ดขาด
- วัตถุที่เป็นลักษณะของเหลว อาทิ ครีม โลชั่น น้ำหอม ยาสีฟัน เจล สเปรย์ และเหล้า เป็นต้น จะถูกทำการตรวจอย่างละเอียดอีกครั้ง โดยจะอนุญาตให้ถือขึ้นเครื่องได้ไม่เกิน 10 ชิ้น ในบรรจุภัณฑ์ละไม่เกิน 100 ml. แล้วใส่รวมเป็นที่เดียวกันในถุงใสพร้อมที่จะสำแดงต่อเจ้าหน้าที่รักษาความปลอดภัยตามมาตรฐานการองค์การการบินพลเรือนระหว่างประเทศ (ICAO)





- หากท่านซื้อสินค้าปลอดภาษีจากสนามบิน จะต้องปิดผนึกถุงโดยระบุ วันเดินทาง เที่ยวบิน จึงสามารถนำขึ้นเครื่องได้ และห้ามมีร่องรอยการเปิดปากถุงโดยเด็ดขาด

สัมภาระและค่าพนักงานยกสัมภาระ

- สำหรับน้ำหนักของสัมภาระที่ทางสายการบินอนุญาตให้โหลดใต้ท้องเครื่องบิน คือ 20-30 กิโลกรัม (สำหรับผู้โดยสารชั้นประหยัด/ Economy Class Passenger ซึ่งขึ้นกับแต่ละสายการบิน) การเรียกเก็บค่าธรรมเนียมเพิ่มเป็นสิทธิ์ของสายการบินที่ท่านไม่อาจปฏิเสธได้ หาก น้ำหนักกระเป๋าเดินทางเกินกว่าที่สายการบินกำหนด
- สำหรับกระเป๋าสัมภาระที่ทางสายการบินอนุญาตให้นำขึ้นเครื่องได้ ต้องมีน้ำหนักไม่เกิน 7 กิโลกรัมและมีสัดส่วนไม่เกิน 7.5 x 13.5 x 21.5 สำหรับหน่วยวัด “นิ้ว” (Inch) หรือ 19 x 35 x 55 สำหรับหน่วยวัด “เซนติเมตร” (Centimeter)
- ในบางรายการทัวร์ ที่ต้องบินด้วยสายการบินภายในประเทศ น้ำหนักของกระเป๋าอาจจะถูกกำหนดให้ต่ำกว่ามาตรฐานได้ ทั้งนี้ขึ้นอยู่กับข้อกำหนดของแต่ละสายการบิน บริษัทขอสงวนสิทธิ์ไม่รับภาระความรับผิดชอบค่าใช้จ่ายน้ำหนักส่วนเกิน
- กระเป๋าและสัมภาระที่มีล้อเลื่อนและมีขนาดใหญ่เกินไป ไม่เหมาะกับการเป็นกระเป๋าถือขึ้นเครื่องบิน (Hand carry)

การชดเชยค่ากระเป๋าในกรณีเกิดการสูญหาย

- ของมีค่าทุกชนิด **ขอแนะนำไม่ควรใส่เข้าไปในกระเป๋าใบใหญ่ที่เช็คอินกับเครื่อง** เพราะหากเกิดการสูญหาย สายการบินจะรับผิดชอบชดเชยตามกฎโออาต้าเท่านั้น ซึ่งจะชดเชยให้ประมาณ กิโลกรัมละ 20 USD คูณด้วยน้ำหนักกระเป๋าจริง ทั้งนี้จะชดเชยไม่เกิน USD 400 กรณีเดินทางชั้นธรรมดา (Economy) หรือ USD 600 กรณีเดินทางชั้นธุรกิจ (Business) ดังนั้นจึงไม่แนะนำให้โหลดของมีค่าทุกประเภทลงกระเป๋าใบใหญ่
- กรณีกระเป๋าใบใหญ่เกิดการสูญหายระหว่างการท่องเที่ยว (ระหว่างทัวร์ ไม่ใช่ระหว่างบิน) โดยปกติประกันภัยการเดินทางที่บริษัททัวร์ได้จัดทำให้ลูกค้าจะไม่ครอบคลุมค่าชดเชยในกรณีกระเป๋าใบใหญ่สูญหาย อย่างไรก็ตาม บริษัทฯ จะพิจารณาชดเชยค่าเสียหายให้ท่าน โดยชดเชยใช้ตามกฎของสายการบินเท่านั้น นั่นหมายถึงจะชดเชยตามน้ำหนักกระเป๋า คุณ ด้วยค่าชดเชย USD 20 ต่อกิโลกรัมเท่านั้น ดังนั้นท่านจึงไม่ควรโหลดของมีค่าทุกประเภทในกระเป๋าใบใหญ่ เพราะหากเกิดการสูญหาย ทางบริษัทฯ ขอสงวนสิทธิ์การชดเชยค่าเสียหายตามรายละเอียดข้างต้นเท่านั้น
- กรณีกระเป๋าใบเล็ก (Hand Carry) เกิดการสูญหาย บริษัทฯ ไม่สามารถรับผิดชอบชดเชยค่าเสียหายให้ท่านได้ ดังนั้นท่านต้องระวังทรัพย์สินส่วนตัวของท่าน





เพื่อการเดินทางอย่างอุ่นใจ หรือ เพื่อคนที่เรารัก..
ด้วยประกันการเดินทางเสริม ที่เพิ่มความคุ้มครองได้มากขึ้น...

ประกันภัยการเดินทางต่างประเทศ พลัส
TVI Global Travel Insurance Plus

แพคเกจการเดินทางทั่วโลก พลัส
PACKAGE FOR WORLDWIDE PLUS AND FOR A VISA TO SCHENGEN COUNTRIES

ข้อตกลงคุ้มครอง Coverage	สำหรับเดินทางทั่วโลก และขอวีซ่าเชงเก้น			
	Basic	Silver	Gold	Platinum
1. การประกันภัยอุบัติเหตุส่วนบุคคล อ.บ.1* / Personal Accident Benefit	2,000,000	2,000,000	3,000,000	5,000,000
2. ค่ารักษาพยาบาลจากอุบัติเหตุและสุขภาพ / Medical Expenses	2,000,000	2,000,000	3,000,000	5,000,000
2.1 การรักษาพยาบาลต่อเนื่องในประเทศไทย** / Follow-up treatment in Thailand	50,000	200,000	300,000	500,000
2.2 การรับการรักษาพยาบาลครั้งแรกในประเทศไทย*** / Medical treatment in Thailand	100,000	200,000	300,000	500,000
3. การเคลื่อนย้ายฉุกเฉินและการส่งศพกลับประเทศ / Evacuation and repatriation	2,000,000	2,000,000	3,000,000	5,000,000
4. การบริการความช่วยเหลือทางการแพทย์ฉุกเฉิน / Emergency Medical Assistance				
4.1 การเยี่ยมผู้เอาประกันภัยในต่างประเทศ / Compassionate visit	x	Actual Cost	Actual Cost	Actual Cost
4.2 การส่งหิ้วผู้เยาว์กลับประเทศ / Return of minor	x	Actual Cost	Actual Cost	Actual Cost
4.3 การค้นหา การช่วยชีวิต และการกู้ภัย / Search, rescue and recovery	250,000	250,000	250,000	250,000
5. การยกเลิกการเดินทาง / Trip cancellation	x	x	100,000	100,000
6. การลดจำนวนวันเดินทาง / Trip curtailment	x	x	100,000	100,000
7. ความสูญเสียบags หรือความเสียหายของสัมภาระในการเดินทาง / Loss or damage of personal baggage	x	x	50,000	50,000
8. การล่าช้าของการเดินทาง / Cover of delay				
8.1 การล่าช้าของระบบขนส่งมวลชน / Delays in means of public transport	x	2,000	10,000	20,000
8.2 การล่าช้าของสัมภาระ / Delayed collection of baggage	x	2,000	20,000	20,000
8.3 การจับโดยสลิ้อากาศ / Hijack	x	x	50,000	50,000
8.4 การพลาดต่อเที่ยวบิน / Missed connection - flight	x	2,000	10,000	20,000
9. การสูญหายของหนังสือเดินทาง / Loss of passport	x	x	5,000	5,000
10. ความรับผิดชอบบุคคลภายนอก / Personal legal liability	x	1,000,000	2,000,000	5,000,000
11. ความรับผิดชอบส่วนเกินสำหรับรถเช่า / Rental car excess	x	x	10,000	20,000
12. ความคุ้มครองกีฬาอล์ฟ / Golf extension	x	x	x	20,000
13. เงินชดเชยรายได้ระหว่างรักษาตัวในโรงพยาบาลต่างประเทศ / Overseas hospitalization benefit	x	1,000 per day max: 10,000	2,000 per day max: 20,000	3,000 per day max: 30,000

หมายเหตุ

* อ.บ. 1 หมายถึง การเสียชีวิต การสูญเสียอวัยวะ สายตา หรือทุพพลภาพถาวร สิ้นเชิงจากอุบัติเหตุ / Loss of, dismemberment, loss of sight or total permanent disability.

** ข้อ 2.1 *** ข้อ 2.2 บริษัทจะจ่ายค่าใช้จ่าย สำหรับการรักษาพยาบาลที่เกิดขึ้นในระยะเวลา 7 วันแรก จากการเดินทางกลับประเทศไทย /

2.1, 2.2 The company shall pay such costs incurred within 7 days of the return to Thailand.





จำนวนวันเดินทาง (วัน) Period of Insurance (Days)	สำหรับเดินทางทั่วโลก และขอยื่นวีซ่าเชิงกัน WORLDWIDE PLUS			
	Basic	Silver	Gold	Platinum
แผนรายเที่ยว / Single Trip				
1-4	300	334	600	990
5-6	350	450	715	1,290
7-8	370	500	990	1,772
9-10	399	600	1,230	1,996
11-15	600	790	1,590	2,750
16-22	849	1,275	2,210	3,370
23-31	999	1,600	2,680	3,993
32-45	1,530	2,090	3,200	5,674
46-60	1,950	2,500	3,850	6,180
61-75	2,300	3,340	4,900	7,910
76-94	2,500	3,843	5,500	9,390
95-105	3,500	4,467	7,490	11,145
106-121	4,100	5,090	8,400	12,900
122-151	5,200	6,345	10,250	15,895
152-182	6,500	7,599	12,530	18,890
แผนรายปี เดินทางไม่จำกัดครั้ง และครั้งไม่เกินจำนวนวันที่ระบุ / Annual Multi -Trip, max length per trip as per plan selected				
Annual (max 31 days)	2,000	2,450	4,000	5,700
Annual (max 60 days)	2,500	3,120	4,800	7,400
Annual (max 90 days)	3,600	4,225	5,800	10,000
Annual (max 120 days)	5,750	6,427	9,000	13,990
Annual (max 365 days)	15,500	19,000	26,200	44,000

■ เบี้ยประกันภัยสำหรับผู้ที่มีอายุไม่เกิน 75 ปี รวมค่าภาษีและอากร / Premium shown is for insured up to 75 yrs of age includes tax and stamp.
 ■ สำหรับผู้ที่มีอายุเกินกว่า 75 ปีขึ้นไป เบี้ยประกันภัยจะเพิ่มขึ้นเป็น 2 เท่าของเบี้ยประกันภัยที่ระบุไว้ในตาราง / For insured aged 75 yrs and above, premium will be two times the amount shown in the table.

* สำหรับผู้เอาประกันภัย ที่มีอายุ 75 ปีขึ้นไป เบี้ยประกันภัยจะเพิ่มขึ้นเป็น 2 เท่าของเบี้ยประกันภัยที่ระบุไว้ในตาราง

ความคุ้มครองพิเศษ / Special Coverages

คุ้มครองค่ารักษาสูงสุดถึง บาท
5,000,000

- คุ้มครองค่ารักษาพยาบาลจากอุบัติเหตุและเจ็บป่วย
- Covers medical expenses from injuries and illness up to 5,000,000 baht.

รักษาฟัน บาท
16,000

- คุ้มครองค่ารักษาพยาบาลฟันเพื่อบรรเทาความเจ็บปวดที่ค้างประปราย ได้ถึง 16,000 บาท
- Dental treatment cover for relief of pain up to 16,000 baht.

ไม่ต้องสำรองจ่าย
รักษาได้ทุก สม.

- คุ้มครองค่ารักษาพยาบาลทั้ง IPD, OPD
- You don't have to advance money.
- Free choice of hospital.
- Covers medical expenses for inpatient and outpatient treatment.

คุ้มครองกีฬาเสี่ยงภัย

- คุ้มครองค่ารักษาพยาบาลการบาดเจ็บจากกีฬาเสี่ยงภัย เช่น ดำน้ำ เล่นสกี เจ็ทโบ๊ท บันเจี้ยนท์
- Coverage includes medical expenses for injuries from certain high-risk sports such as diving, skiing, or bungee jumping.

ไม่จำกัดอายุ

- ไม่จำกัดอายุผู้ทำประกันภัย
- No age limit.

ช่วยเหลือ 24 ชม.
ทุกทวีป

- ศูนย์ให้ความช่วยเหลือฉุกเฉินทางการแพทย์และการเดินทางทั่วโลก
- +66 (2) 696 3650
- 24 hours. Worldwide emergency call center
- +66 (2) 696 3650

หมายเหตุ / Remark

- การประกันภัยนี้ไม่คุ้มครองโรคประจำตัว การบาดเจ็บหรือเจ็บป่วยของสภาพที่เป็นมาก่อนการเอาประกันภัย / Pre-existing medical conditions are not covered.
- กรณีชนม์ประกันภัยการเดินทางต่างประเทศ พัด เป็นการให้ความคุ้มครองการสูญเสียชีวิตหรือเสียชีวิตขณะอยู่ต่างประเทศในค่าประเภทยานบิน ยกเว้นหมวด 5 การยกเลิกการเดินทางบริษัทจะให้ความคุ้มครองแก่ผู้ประกันภัยที่มีความจำเป็นและหลีกเลี่ยงไม่ได้ที่ผู้ต้องยกเลิกการเดินทางก่อนเริ่มการเดินทางตามกำหนดการ / Global Travel insurance Plus covers loss while abroad only. Except Clause No.5 Flight cancellation, Company will cover all necessary and unavoidable cost of cancelled flight prior departure.
- ความคุ้มครองที่เกินขึ้นกับกรมประกันภัยที่ท่านเลือก / The coverage is as per the Plan Purchased.

สนใจ “ประกันภัยการเดินทางทั่วโลก” โปรดแจ้งเจ้าหน้าที่ ผู้ดูแลการจองทัวร์ ล่วงหน้าก่อนเดินทาง ไม่น้อยกว่า 1 สัปดาห์ และกรุณาชำระค่าประกันภัยการเดินทาง ยอดเต็มจำนวน หลังจากส่งรายชื่อผู้เอาประกันภัยแล้ว

