



แพ็คเกจล่องเรือสำรวจมหาสมุทรแอตแลนติก ไอซ์แลนด์ กรีนแลนด์ 16 วัน 15 คืน



พักผ่อนเรือ Le Commandant Charcot By Ponant, Luxury cruises, Cruise Only

เรือสำรวจขั้วโลก แบบไฮบริดไฟฟ้าลำแรกที่ขับเคลื่อนโดย LNG

ด้วยเทคโนโลยีการออกแบบอย่างทันสมัย, มีความปลอดภัย และเป็นมิตรกับสิ่งแวดล้อม
บริการฟรี เทียวบินภายในจากมอนทรีออล สู่แซงปีแยร์ และมิเกอลง พร้อมรถส่งท่าเรือ





เส้นทาง เกาะแซงปีแอร์, แซงปีแอร์ และมิเกอลง - กัป-โอ-เมอลส์, หมู่เกาะแมกดาเลน -
แกสเป - อ่าวเซนต์ลอว์เรนซ์ - คอร์เนอร์บรูค - ช่องแคบเบลล์ไอส์ล - กาคอร์ท็อก -
นาร์ซาลิก - ฟยอร์ดนาร์ซาค - นานอร์ทาลิก - ช่องแคบเคปแพร้เวล - เรคยาลิก

กำหนดการเดินทาง วันที่ 6-21 มีนาคม 2568

ในความร่วมมือกับ The Explorers Club เรือของเราจะต้อนรับสมาชิกผู้ทรงเกียรติจาก The Explorers Club ซึ่งมีชื่อเสียงในการสำรวจไปยังส่วนที่ห่างไกลที่สุดของโลก พร้อมด้วยห้องปฏิบัติการพิเศษบนเรือ นักวิทยาศาสตร์ที่ได้รับทุนสนับสนุนจะมอบความรู้โดยตรงจากการวิจัยที่กำลังดำเนินอยู่ ขณะที่วิทยากรของเราจะนำเสนอการบรรยายที่น่าดึงดูดและเรื่องราวการผจญภัยที่น่าตื่นเต้นจากประสบการณ์ของพวกเขาเอง มาร่วมผจญภัยไปกับเราในมุมที่ห่างไกลที่สุดของโลก ที่ซึ่งการค้นพบและการผจญภัยรออยู่ทุกหนแห่ง

แขกพิเศษ: Cindy Miller Hopkins, American Photo Ambassador

การผจญภัยกับ Le Commandant Charcot

อีกครั้งหนึ่งที่ Le Commandant Charcot จะพาคุณไปยังขอบฟ้าใหม่ๆ ที่ไม่เคยคาดคิด ไปยังมุมมองที่ยังไม่ค่อยมีคนรู้จัก คุณจะสัมผัสกับความสะทกสะท้านบนเรือที่ไม่เหมือนเรืออื่นๆ ในขณะที่โลกชั่วโลกเปิดเผยตัวเองตลอดการสำรวจของคุณ จากชายฝั่งของอ่าวเซนต์ลอว์เรนซ์ การเดินทางของคุณจะพาคุณไปยังชายฝั่งตะวันตกเฉียงใต้ของกรีนแลนด์ เพื่อช่วงเวลาที่เป็นิรันดร์ ป่าทางตอนเหนือที่ปกคลุมด้วยหิมะจะเปิดทางสู่ทิวทัศน์น้ำแข็งของกรีนแลนด์ ที่ซึ่งชุมชนท้องถิ่นรอคอยที่จะแบ่งปันวัฒนธรรมอันเป็นเอกลักษณ์กับคุณ ในช่วงสิ้นสุดฤดูหนาว ใช้เวลานี้เพื่อชื่นชมความรู้สึกละเอียดต่างๆ ที่คุณจะได้รับ เพื่อชื่นชมทิวทัศน์ที่เหมือนฝันของ Far North และให้ตัวเองประหลาดใจกับสิ่งที่ไม่รู้จักช่วงเวลาแห่งการสิ้นสุดฤดูหนาว

ฤดูหนาวกำลังจะสิ้นสุดลง แม้ว่าน้ำแข็งจะเริ่มละลายในน่านน้ำของอ่าวเซนต์ลอว์เรนซ์ แต่ยอดของต้นสนในป่าทางตอนเหนือยังคงถูกปกคลุมด้วยหิมะสีขาว ธรรมชาติดูเหมือนจะหยุดนิ่ง แต่ยังคงได้ยินเสียงกระซิบสำหรับผู้ที่รู้วิธีฟัง คุณจะค้นพบหมู่เกาะ Magdalen ในระหว่างการแวะท่าเรือที่ Cap-aux-Meules และผ่านกิจกรรมต่างๆ เช่น การเดินบนชายหาดที่ปกคลุมด้วยน้ำแข็งจากทะเล หน้าผาของคาบสมุทร Gaspé ชื่นชมความลึกลับของแผ่นดินที่เต็มไปด้วยความมั่งคั่ง ในบรรดากิจกรรมฤดูหนาวที่มีอยู่คือ

การค้นพบอุทยานแห่งชาติ Forillon การเดินด้วยรองเท้าหิมะในหุบเขา L'Anse-au-Griffon และการพบกับชาว Micmac หนึ่งในชนพื้นเมืองดั้งเดิมของจังหวัดแคนาดา บนชายฝั่งของเกาะในตำนานของ Newfoundland คุณจะสำรวจ Corner Brook และรีสอร์ทสกีของมัน พร้อมกับภาพทิวทัศน์ที่งดงาม

การเดินทางสู่กรีนแลนด์





ถึงเวลาที่จะต้องออกจากทวีปอเมริกาเหนือ แล่นเรือลงไปในช่วงแคบ Belle Isle และไปถึงชายฝั่งตะวันตกเฉียงใต้ของกรีนแลนด์ที่ปกคลุมด้วยน้ำแข็ง ซึ่งเป็นครั้งแรกสำหรับสายการบินเรือในฤดูกาลนี้ เวลาเหมือนหยุดนิ่งก่อนจะไปถึงความกว้างใหญ่ที่น้ำแข็งครอบคลุมพื้นที่ ภูเขา น้ำแข็งที่ลอยได้ น้ำแข็งแตก พยอร์ดที่งดงาม

ภูเขาที่ขรุขระ: สีขาวเปิดเผยเขตสีที่หลากหลายผ่านฉากที่เปลี่ยนแปลง ในใจกลางของธรรมชาติแห่งนี้ ซึ่งจะทำให้คุณรู้สึกถึงความสงบสุขที่ไม่อาจบรรยายได้ การพบปะกับชุมชน Inuit ในท้องถิ่นจะเป็นสิ่งมหัศจรรย์ ที่นี้ การต้อนรับอย่างอบอุ่นเป็นส่วนหนึ่งของวิถีชีวิต ชาว Far North จะมีความยินดีที่จะแบ่งปันประเพณีของพวกเขา กับคุณ ผ่านกิจกรรมที่ออกแบบร่วมกับเจ้าภาพกรีนแลนด์ของเรา คุณจะค้นพบภูมิภาคนี้ใหม่อีกครั้ง จากช่วงเวลา มหัศจรรย์ไปจนถึงความทรงจำที่ยากจะลืมเลือน การเดินทางสู่ขอบโลกครั้งนี้จะทำให้คุณประทับใจอย่างแน่นอน

ข้อมูลเพิ่มเติมเกี่ยวกับโลกของ Le Commandant Charcot

พวกเราเป็นแขกพิเศษในดินแดนสุดขั้วเหล่านี้ ที่ต้องขึ้นอยู่กับสภาพอากาศและสภาพน้ำแข็ง การเดินทางของเรา ส่วนใหญ่จะเป็นในพยอร์ด ซึ่งจะถูกระบุโดยประเภทของน้ำแข็งที่เราพบ เนื่องจากต้องอนุรักษ์น้ำแข็งที่อยู่กับที่ เราจะคำนึงถึงสิ่งนี้ในทุกๆ วันในแผนการเดินทางของเรา โปรแกรมการเดินทางเรือ การออกทริป กิจกรรม และการสังเกตสัตว์ป่าไม่สามารถรับประกันได้และขึ้นอยู่กับสภาพอากาศและสภาพน้ำแข็ง ประสบการณ์นั้นมีความพิเศษและแตกต่างกันไปในแต่ละวันและแต่ละการเดินทาง กัปตันและหัวหน้าการเดินทางจะพยายามอย่างเต็มที่เพื่อให้แน่ใจว่า ประสบการณ์ของคุณจะสมบูรณ์ที่สุด ในขณะเดียวกันก็เคารพคำแนะนำด้านความปลอดภัยและข้อบังคับที่กำหนด โดย AECO

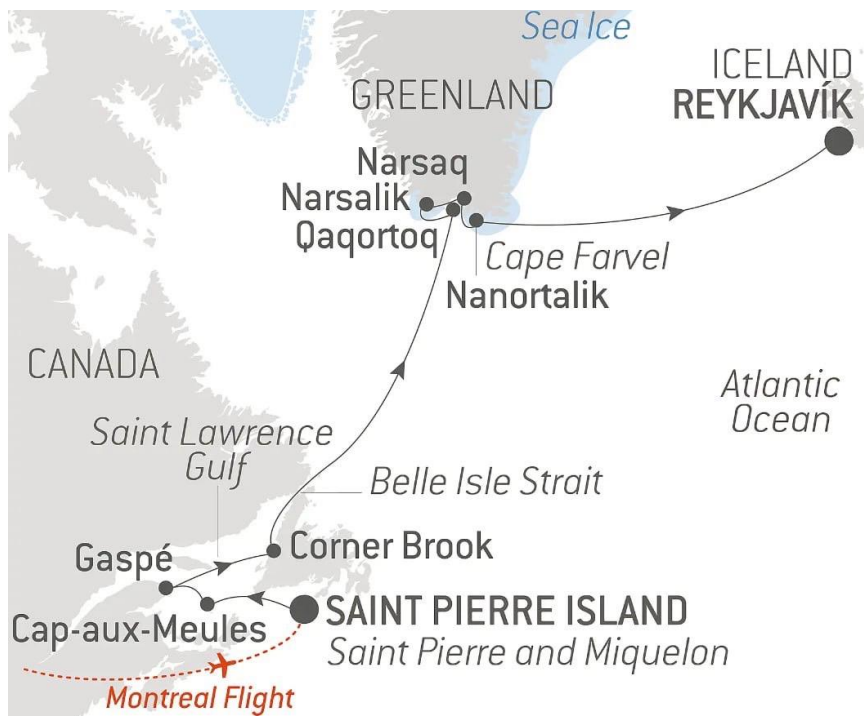
Highlights

- **ร่วมมือกับ The Explorers Club:** เรือของเราจะต้อนรับสมาชิกผู้ทรงเกียรติจาก The Explorers Club ซึ่งมีชื่อเสียงในการสำรวจไปยังส่วนที่ห่างไกลที่สุดของโลก พร้อมด้วยห้องปฏิบัติการพิเศษบนเรือ นักวิทยาศาสตร์ที่ได้รับทุนสนับสนุนจะมอบความรู้โดยตรงจากการวิจัยที่กำลังดำเนินอยู่ ขณะที่วิทยากรของเราจะนำเสนอการบรรยายที่น่าดึงดูดและเรื่องราวการผจญภัยที่น่าตื่นเต้นจากประสบการณ์ของพวกเขาเอง
- **การเดินทางสู่ Gulf of Saint Lawrence และชายฝั่งตะวันตกเฉียงใต้ของกรีนแลนด์ในฤดูหนาว:** ซึ่งเป็นสิ่งพิเศษของ PONANT ในช่วงเวลานี้ของปี พบกับการพบปะที่น่าจดจำกับชุมชนท้องถิ่นและการสัมผัสบรรยากาศที่งดงามของหิมะ
- **แขกพิเศษ:** Cindy Miller Hopkins, American Photo Ambassador
- **การมองและคำแนะนำจาก photo ambassador ของเรา:** โอกาสพิเศษในการบันทึกความทรงจำของการเดินทางของคุณ พร้อมโปรแกรม: เวิร์กช็อป การประชุม และคำแนะนำเฉพาะตัวเพื่อพัฒนาทักษะการถ่ายภาพของคุณ
- **การออกทริปและเยี่ยมชมฝั่ง:** กับทีมไกด์ธรรมชาติที่เสริมกำลัง





- เยี่ยมชมหมู่บ้านดั้งเดิม: พบกับชุมชนชนพื้นเมือง Micmac และ Inuit เพื่อแบ่งปันวัฒนธรรมและวิถีชีวิตของพวกเขาในช่วงเวลาที่น่าจดจำ
- กิจกรรมหลากหลายในสภาพแวดล้อมฤดูหนาว: เดินป่าขั้วโลกด้วยเท้าหรือสโนว์ชูส ปั่นจักรยาน Fat biking เล่นสกีแบบนอร์ดิก และเยี่ยมชมฝั้่งน้ำแข็ง
- ทำเรือใหม่ใน Corner Brook: บนเกาะ Newfoundland และมีโอกาสเล่นสกีที่รีสอร์ทใกล้เคียงหรือสำรวจเมืองและประวัติศาสตร์ของเมือง
- โอกาสในการพบเห็นสัตว์ป่าประจำภูมิภาค: ซึ่งรวมถึงกวางมูส กวางเรนเดียร์ กวางคาริบู หมาป่า หมีขั้วโลก สุนัขจิ้งจอกอาร์กติก นกเงาข้าง และแมวน้ำกรีนแลนด์
- สภาพน้ำแข็งอนุญาต: โอกาสในการเห็นลูกแมวน้ำที่เรียกว่า whitecoats ในหมู่เกาะ Magdalen ซึ่งเป็นสถานที่เดียวในโลกที่แมวน้ำกรีนแลนด์ผสมพันธุ์
- ภูมิทัศน์: พื้นที่ที่กว้างใหญ่ พยอร์ด ป่าบอเรียลที่บริสุทธิ์ น้ำแข็งลอยตัว หุบเขาที่ปกคลุมไปด้วยหิมะ กิจกรรมขึ้นอยู่กับสภาพอากาศ ต้องจองล่วงหน้าก่อนการล่องเรือ



บริการฟรี เที่ยวบินภายในจากมอนทรีออล สู่ แซงปีแยร์ และมิเกอลง และบริการรถส่งท่าเรือ

แนะนำให้ท่านเดินทางถึง มอนทรีออลก่อนวันขึ้นเครื่อง 1 วัน และควรไปที่เคาน์เตอร์เช็คอินล่วงหน้า 2 ชั่วโมงก่อนเวลาออกเดินทาง

พบกับตัวแทนที่สนามบินที่สามารถพูดภาษาอังกฤษได้ นำท่านเดินทางไปท่าเรือ เพื่อขึ้นเรือ





Ports of Call & Excursions

เส้นทางล่องเรือสำรวจ Ports of Call & Excursions

6 มีนาคม 2025 - Saint Pierre Island, Saint Pierre and Miquelon เกาะแซงปีแยร์, แซงปีแยร์และมิเกอลง

ขึ้นเรือ: 06 มี.ค. 2568 เวลา 16:00 ถึง 17:00

ออกเดินทาง: 06 มี.ค. 2568 เวลา 18:00

นอกชายฝั่งแคนาดา พบกับเกาะแซงปีแยร์ หนึ่งในสองเกาะหลักของหมู่เกาะแซงปีแยร์และมิเกอลง ซึ่งเป็นดินแดนของฝรั่งเศสเพียงแห่งเดียวในทวีปอเมริกาเหนือ เกาะที่มีท่าเรือธรรมชาติแห่งนี้ ได้พัฒนาขึ้นรอบอุตสาหกรรมประมง และยังคงมีร่องรอยของอดีตมากมายให้เห็นอยู่ในปัจจุบัน ไม่ว่าจะเป็นการล่าวาฬ การจับปลาเค็ม การลักลอบขนส่งเครื่องดื่มแอลกอฮอล์ในช่วงการห้ามจำหน่าย ทุกเรื่องราวเหล่านี้ยังคงมีชีวิตชีวาอยู่ในเมืองหลวง แซงปีแยร์ เกาะนี้ยังมีชื่อเสียงในด้านการสังเกตสัตว์ป่าที่น่าทึ่ง เช่น วาฬ วาฬครีบ โลมา แมวน้ำ นกพัฟฟิน และนกเพนเรล

7 มีนาคม 2025 - เดินทางทางทะเลบนเรือ Le Commandant Charcot

ถึงที่หมาย: 07 มี.ค. 2568

ออกเดินทาง: 07 มี.ค. 2568

ใช้เวลาที่น่าประทับใจในการล่องเรือบน Le Commandant Charcot เรือสำรวจขั้วโลกสุดหรูระดับโลกที่แรก และเป็นเรือสำรวจขั้วโลก PC2-class ที่แรกที่สามารถล่องไปในใจกลางของน้ำแข็ง ในทะเลและมหาสมุทรที่น้ำแข็งทำให้ไม่สามารถเข้าถึงได้สำหรับเรือธรรมดา Le Commandant Charcot ติดตั้งอุปกรณ์วิทยาศาสตร์และอุปกรณ์มหาสมุทรวิทยาที่คัดเลือกโดยคณะกรรมการผู้เชี่ยวชาญ ใช้ประโยชน์จากการบรรยายบนเรือและโอกาสในการสนทนากับผู้เชี่ยวชาญเหล่านี้เพื่อเรียนรู้เพิ่มเติมเกี่ยวกับขั้วโลก เข้าร่วมในการสนับสนุนการวิจัยทางวิทยาศาสตร์กับ PONANT และค้นพบพร้อมกันว่า จุดหมายที่น่าทึ่งเหล่านี้ยังมีอะไรให้เราได้ค้นพบอีกบ้าง

8 มีนาคม 2025 - Cap-aux-Meules, Magdalen Islands กัป-โอ-เมอเลส, หมู่เกาะแมกดาเลน

ถึงที่หมาย: 08 มี.ค. 2568

ออกเดินทาง: 08 มี.ค. 2568

หมู่เกาะ Magdalen ที่กระจายตัวอยู่ในอ่าว Saint Lawrence มีภูมิทัศน์ที่น่าทึ่งหลากหลาย ตั้งแต่น้ำแข็งลอยที่นำหลงไหล หน้าผาหินทรายแดงสูง ชายหาดที่ปกคลุมไปด้วยหิมะที่บริสุทธิ์ และหุบเขาที่ปกคลุมไปด้วยหิมะ ที่นี่ ฤดูหนาวเป็นฤดูกาลพิเศษ เต็มไปด้วยความขัดแย้งและความลึกลับ ลมหนาวผสมกับความนุ่มนวลของอากาศเค็ม และบ้านเรือนสีสดใสที่ตกแต่งอย่างสวยงามยืนเด่นในภูมิทัศน์ที่มีเสน่ห์นี้ ในดินแดนอันห่างไกลนี้ คุณจะสัมผัสกับวัฒนธรรมคาเตียน ค้นพบประเพณีบรรพบุรุษ และมีโอกาสสำรวจภูมิทัศน์ที่ไม่เหมือนใครด้วยการเดินป่าหรือเดินด้วยสโนว์ชูส์ตามชายฝั่งน้ำแข็ง





9 มีนาคม 2025 – Gaspé แกสเป, แคนาดา

ถึงที่หมาย: 09 มี.ค. 2568

ออกเดินทาง: 09 มี.ค. 2568

ท่ามกลางความมืดมิดของฤดูหนาวในแคนาดา Gaspé ยืนหยัดอย่างภาคภูมิใจราวกับอัญมณีที่ได้รับการอนุรักษ์และแท้จริงอยู่ขอบน้ำน้ำมิดของอ่าว Saint Lawrence ธรรมชาติเหมือนหยุดหายใจ ภูเขา Jacques-Cartier ที่สูงที่สุดในเทือกเขา Chic-Choc และทางใต้ ถูกคลุมด้วยหิมะบริสุทธิ์ แม่น้ำที่กลายเป็นน้ำแข็งค่อยๆ ไหลผ่านราวกับหยุดเวลาไว้ในกอดเย็นเยียบของพวกมัน ระหว่างการเดินทางด้วยสโนว์ชูส์ คุณจะตกหลุมรักกับภูมิทัศน์ที่น่าหลงใหลของหุบเขา L'Anse-au-Griffon ที่อยู่ใจกลางอุทยานแห่งชาติ Forillon จากนั้นที่ Percé ตรงข้ามกับโขดหินชื่อดัง ขึ้นชมความงามตามธรรมชาติของ "ปามหัตศวรรษ" ที่เต็มไปด้วยต้นสนจำนวนมากที่ปกคลุมด้วยหิมะขาวเป็นผู้เฝ้าดูเงียบๆ ที่คุ้มครองแผ่นดินอันห่างไกลนี้ คุณอาจตกหลุมรักกับเมืองเสน่ห์แห่งนี้ ซึ่งประวัติศาสตร์อันน่าตื่นเต้นและความเป็นกันเองของชาวเมืองมาบรรจบกันอย่างลงตัว

10 มีนาคม 2025 - Sailing Saint Lawrence Gulf อ่าวเซนต์ลอว์เรนซ์

ถึงที่หมาย: 10 มี.ค. 2568

ออกเดินทาง: 10 มี.ค. 2568

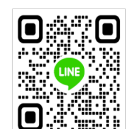
ในอ่าว Saint Lawrence น้ำยังคงเย็นจัดและบางส่วนยังเป็นน้ำแข็ง แต่การละลายของน้ำแข็งได้เริ่มขึ้นแล้ว น้ำแข็งที่แตกตัวสร้างทัศนียภาพที่น่าหลงใหล ราวกับว่ากำลังเดินร่าบนคลื่น คุณจะล่องเรือในอ่าว Saint Lawrence ตามรอย Jacques Cartier ที่มาถึงที่นี่ในการเดินทางครั้งแรกในปี 1534 จากสะพานเรือ หากโชคดี คุณจะได้ชมแมวน้ำและเบลูกาที่อาศัยอยู่ในภูมิภาคนี้ในฤดูกาลนี้ ในระยะไกล ป่าบอเรียลที่มีหิมะปกคลุมยอดเขาสุดท้าย เสนอภาพอุดมคติของแคนาดาส่วนนี้ ช่วงเวลาแห่งมนต์เสน่ห์ที่ไม่อาจบรรยายได้

11 มีนาคม 2025 - Corner Brook คอร์เนอร์บรูค

ถึงที่หมาย: 11 มี.ค. 2568

ออกเดินทาง: 11 มี.ค. 2568

ที่ปากแม่น้ำ Humber บนอ่าว Islands คุณจะค้นพบท่าเรือ Corner Brook ที่ล้อมรอบด้วยภูเขา ชั้นหนาของหิมะปกคลุมตามไหล่เขาที่จะต้อนรับคุณ ในรีสอร์ทสกีของพวกเขา สำหรับกิจกรรมฤดูหนาวในบรรยากาศที่งดงาม บนเกาะในตำนานของ Newfoundland เยี่ยมชมดินแดนนี้ด้วยการเดินด้วยสโนว์ชูส์หรือทรีปสกีหรือสโนว์บอร์ดที่รีสอร์ทสกี Marble Mountain ที่มีชื่อเสียง หรือคุณอาจตัดสินใจเดินเล่นในถนนของเมือง Newfoundlander ที่แท้จริงนี้ และค้นพบประวัติศาสตร์ของมัน





12 มีนาคม 2025 - Crossing Belle Isle Strait ข้ามช่องแคบเบลล์ไอส์ล

ถึงที่หมาย: 12 มี.ค. 2568

ออกเดินทาง: 12 มี.ค. 2568

การเล่นเรือผ่านช่องแคบ Belle Isle จะรับประกันช่วงเวลาแห่งความตื่นเต้น เรือของคุณจะเข้าสู่่านน้ำนี้ ซึ่งแยก Newfoundland ออกจากทวีปอเมริกาเหนือ ขณะที่การละลายของน้ำแข็งเพิ่งเริ่มต้นขึ้น จากสะพานเรือ หากน้ำแข็งยังคงอยู่ คุณอาจสังเกตเห็นเมฆน้ำกรีนแลนด์ที่อาศัยอยู่ในน่านน้ำที่มีเศษน้ำแข็งลอยอยู่เหล่านี้ เพื่อผสมพันธุ์ที่ในเวลาเหมือนหยุดนิ่ง มนต์เสน่ห์แสนมหัศจรรย์ถูกเสกขึ้น

13 มีนาคม 2025 - เดินทางทางทะเลบนเรือ Le Commandant Charcot

ถึงที่หมาย: 13 มี.ค. 2568

ออกเดินทาง: 13 มี.ค. 2568

ใช้เวลาที่น่าประทับใจในการล่องเรือบน Le Commandant Charcot เรือสำรวจขั้วโลกสุดหรรระดับโลกที่แรก และเป็นเรือสำราญขั้วโลก PC2-class ที่แรกที่สามารถล่องไปในใจกลางของน้ำแข็ง ในทะเลและมหาสมุทรที่น้ำแข็งทำให้ไม่สามารถเข้าถึงได้สำหรับเรือธรรมดา Le Commandant Charcot ติดตั้งอุปกรณ์วิทยาศาสตร์และอุปกรณ์มหาสมุทรวิทยาที่คัดเลือกโดยคณะกรรมการผู้เชี่ยวชาญ ใช้ประโยชน์จากการบรรยายบนเรือและโอกาสในการสนทนากับผู้เชี่ยวชาญเหล่านี้เพื่อเรียนรู้เพิ่มเติมเกี่ยวกับขั้วโลก เข้าร่วมในการสนับสนุนการวิจัยทางวิทยาศาสตร์กับ PONANT และค้นพบพร้อมกันว่า จุดหมายที่น่าทึ่งเหล่านี้ยังมีอะไรให้เราได้ค้นพบอีกบ้าง

14 มีนาคม 2025 - Qaqortoq ภาคอร์ท็อก, กรีนแลนด์

ถึงที่หมาย: 14 มี.ค. 2568

ออกเดินทาง: 14 มี.ค. 2568

ตามกระแสน้ำของช่องแคบเดวิสไป Qaqortoq ซึ่งเป็นเมืองที่ใหญ่ที่สุดในกรีนแลนด์ตอนใต้ จะปรากฏตัวขึ้นในฉากหินที่ปกคลุมด้วยสีขาวยริสุทธ์ ฤดูหนาวกำลังค่อยๆ ผ่านไป แต่ยังคงมีน้ำแข็งอยู่มาก ทำให้เป็นฉากที่ยอดเยียมสำหรับนักเดินทางที่หายากในช่วงเวลานี้ของปี ท่าเรือประมงที่มีเสน่ห์แห่งนี้ ตั้งอยู่ในฟยอร์ด สามารถมองเห็นได้จากระยะไกล ด้วยบ้านสีสดใสที่สร้างขึ้นบนไหล่เขา ระหว่างการเดินทาง คุณจะได้เดินเล่นรอบถนนในใจกลางเมือง ซึ่งคุณจะได้เห็นอิทธิพลของชาวเดนมาร์ก มันเป็นที่ตั้งของอนุสาวรีย์ทางประวัติศาสตร์มากมาย เช่น น้ำพุที่เก่าแก่ที่สุด และมีชื่อเสียงที่สุดของประเทศที่มียอดประดับด้วยวาท หนึ่งในโลกที่ไม่มีปัญหาของการแวะท่าเรือนี้คือการพบปะกับชุมชนท้องถิ่นและค้นพบประเพณีฤดูใบไม้ผลิของพวกเขาในระหว่างวันแห่งการแบ่งปัน





15 มีนาคม 2025 – Narsalik นาร์ซาลิก

ถึงที่หมาย: 15 มี.ค. 2568

ออกเดินทาง: 15 มี.ค. 2568

ที่โหนดแห่งหนึ่งในตะวันตกเฉียงใต้ของกรีนแลนด์ ในใจกลางเขาวงกตที่ประกอบด้วยฟยอร์ดและอ่าว หมู่บ้านเล็กๆ Narsalik เต็มสีสันให้กับขั้วโลกด้วยบ้านเรือนที่มีสีสันสดใส ในดินแดนที่ปลายสุดของโลกนี้ คุณจะพบกับชุมชนชาวอินูอิตสำหรับช่วงเวลาการแบ่งปันที่ยากจะลืมเลือน ความทรงจำที่จะติดตรึงในใจตลอดไปจะถูกสร้างขึ้นในระหว่างกิจกรรมฤดูหนาวเหล่านี้ ซึ่งออกแบบร่วมกันระหว่าง PONANT และชาวบ้านใน Narsalik คำสำคัญของช่วงเวลานี้คือความอยากรู้อยากเห็นและการค้นพบ

16 มีนาคม 2025 - Narsaq Fjord ฟยอร์ดนาร์ซาค

ถึงที่หมาย: 16 มี.ค. 2568

ออกเดินทาง: 16 มี.ค. 2568

ในช่วงสิ้นสุดฤดูหนาว ออกเดินทางไปยังชายฝั่งที่ปกคลุมด้วยน้ำแข็งของหมู่บ้านอินูอิต Narsaq จิตวิญญาณของการบุกเบิก และความอยากรู้อยากจะครอบงำคุณ เมื่อคุณก้าวไปยังชุมชนเล็กๆ ที่เป็นแบบกรีนแลนด์ โดยทั่วไปนี้ ตั้งอยู่ในใจกลางของทิวทัศน์ที่งดงาม มันจะต้อนรับคุณด้วยฉากที่ปกคลุมด้วยภูเขาหิมะ บ้านเรือนที่มีสีสันสดใสสร้างบรรยากาศที่น่าหลงใหลและจะทำให้คุณประทับใจ คุณจะได้เยี่ยมชมหมู่บ้าน เข้าร่วมเดินป่าขั้วโลก และเพลิดเพลินกับการแสดงท้องถิ่น ซึ่งทั้งหมดนี้จะช่วยให้คุณค้นพบวิถีชีวิตของผู้อยู่อาศัยในช่วงสิ้นสุดฤดูหนาวและช่วยให้คุณซึมซับปรัชญาของกรีนแลนด์

17 มีนาคม 2025 Nanortalik นานอร์ทาลิก

ถึงที่หมาย: 17 มี.ค. 2568

ออกเดินทาง: 17 มี.ค. 2568

ในเทศบาล Kujalleq ของกรีนแลนด์ คุณจะสำรวจหมู่บ้านอินูอิต Nanortalik ห่างจากปลายสุดทางใต้ของกรีนแลนด์เพียงไม่กี่ร้อยกิโลเมตร เป็นหนึ่งในสถานที่ที่อยู่ใต้สุดของเกาะ การประมงเป็นทรัพยากรเศรษฐกิจหลักของผู้อยู่อาศัยที่คุณจะได้แบ่งปันช่วงเวลาที่น่าจดจำ ในขณะที่หิมะยังคงปกคลุมภูมิทัศน์ เพลิดเพลินกับกิจกรรมฤดูหนาวและค้นพบประเพณีของชาวอินูอิต

18 มีนาคม 2025 - Cape Farvel Passage ช่องแคบเคปเฟร์เวล

ถึงที่หมาย: 18 มี.ค. 2568

ออกเดินทาง: 18 มี.ค. 2568

ที่ปลายสุดทางใต้ของกรีนแลนด์ ที่ซึ่งมหาสมุทรแอตแลนติกเหนือและทะเลอาร์กติกมาบรรจบกัน เล่นเรือในใจกลางของช่องแคบ Cape Farewell คลื่นกระทบกับลำเรือขณะที่คุณก้าวหน้าในน่านน้ำของ Far North การสังเกตดาวและชมทิวทัศน์ทางใต้ที่ขอบฟ้าจะเป็นไฮไลท์ของการเดินทางของคุณ





19-20 มีนาคม 2025 - เดินทางทางทะเลบนเรือ Le Commandant Charcot

ถึงที่หมาย: 19 มี.ค. 2568

ออกเดินทาง: 20 มี.ค. 2568

ใช้เวลาที่น่าประทับใจในการล่องเรือบน Le Commandant Charcot เรือสำรวจขั้วโลกสุดหรรระดับโลกที่แรก และเป็นเรือสำราญขั้วโลก PC2-class ที่แรกที่สามารถล่องไปในใจกลางของน้ำแข็ง ในทะเลและมหาสมุทรที่น้ำแข็งทำให้ไม่สามารถเข้าถึงได้สำหรับเรือธรรมดา Le Commandant Charcot ติดตั้งอุปกรณ์วิทยาศาสตร์และอุปกรณ์มหาสมุทรวิทยาที่คัดเลือกโดยคณะกรรมการผู้เชี่ยวชาญ ใช้ประโยชน์จากการบรรยายบนเรือและโอกาสในการสนทนากับผู้เชี่ยวชาญเหล่านี้เพื่อเรียนรู้เพิ่มเติมเกี่ยวกับขั้วโลก เข้าร่วมในการสนับสนุนการวิจัยทางวิทยาศาสตร์กับ PONANT และค้นพบพร้อมกันว่า จุดหมายที่น่าทึ่งเหล่านี้ยังมีอะไรให้เราได้ค้นพบอีกบ้าง

21 มีนาคม 2025 - Reykjavík เรคยาวิก

ถึงที่หมาย: 21 มี.ค. 2568

ลงจากเรือ: 21 มี.ค. 2568 เวลา 08:00

เมืองหลวงของไอซ์แลนด์ทอดยาวตามขอบอ่าวกว้างใหญ่ทางตะวันตกของประเทศ Perlan หรือ "ไข่มุกแห่งเรคยาวิก" เป็นพิพิธภัณฑสถานที่ตั้งอยู่บนเนินเขา 'Oskjuhlíð' ที่มีทัศนียภาพแบบพาโนรามาของทิวทัศน์สีเขียวข่มไม่ไกลนัก คุณสามารถมองเห็นไปยังโบสถ์ Hallgrímskirkja และศูนย์กลางประวัติศาสตร์ที่คุณสามารถเดินเล่นไปตามถนน Skólavörðustígur และ Laugavegur สองถนนที่เต็มไปด้วยร้านค้าขนาดเล็กที่มีเสน่ห์ สำหรับการพักผ่อนที่อยู่นอกเมือง ผู้เข้าชมมีโอกาสเยี่ยมชมคาบสมุทร Reykjanes และแหล่งน้ำพุร้อน Blue Lagoon ที่มีชื่อเสียง

จากนั้น อำลาเรือสำราญ อีสระเดินทางกลับ โดยสวัสดิภาพ

*** โปรแกรมและตารางเที่ยวบินอาจมีการเปลี่ยนแปลงโดยไม่ต้องแจ้งให้ทราบล่วงหน้า**

เงื่อนไขและความรับผิดชอบ บริษัทเป็นเพียงตัวแทนรับรองแพ็คเกจทัวร์ สายการบิน และ ตัวแทนการท่องเที่ยวในต่างประเทศ ซึ่งไม่อาจรับผิดชอบต่อความเสียหายต่างๆ ที่อยู่นอกเหนือการควบคุมของเจ้าหน้าที่บริษัทฯ อาทิ การนัดหยุดงาน การจลาจล เปลี่ยนแปลงกำหนดเวลาในตารางบิน ภัยธรรมชาติ ฯลฯ หรือค่าใช้จ่ายเพิ่มเติมที่เกิดขึ้นทั้งทางตรงหรือทางอ้อมเช่น การเจ็บป่วย การถูกทำร้าย การสูญหาย ความล่าช้าหรือจากอุบัติเหตุต่างๆ และ การตอบปฏิเสธการเข้า และออกเมืองของเจ้าหน้าที่ตรวจคนเข้าหรือออกเมือง อันเนื่องมาจากมีสิ่งผิดกฎหมาย หรือเอกสารการเดินทางไม่ถูกต้อง หรือการถูกปฏิเสธในกรณีอื่น





อัตราค่าบริการ ต่อท่าน วันที่ 6-21 มีนาคม 2568

โปรโมชั่น Ponant Bonus **ลด 30%** แล้ว (ยกเว้นห้อง Owner's Suite ไม่รวมโปรโมชั่น)

ประเภทห้องพัก	ราคาเริ่มต้น (พักคู่) EUR ราคาต่อท่าน ท่านละ
ห้องมีระเบียง Prestige Stateroom Deck 6 (ขนาด 20 ตร.ม.)	21,095 EUR จากปกติเริ่มต้น 27,424 EUR
ห้องดีลักซ์สวีท Deluxe Suite Deck 6 (ขนาด 28 ตร.ม.)	22,425 EUR จากปกติเริ่มต้น 29,153 EUR
ห้องเพรสทิจ สวีท Prestige Suite Deck 7 (ขนาด 40 ตร.ม.)	30,665 EUR จากปกติเริ่มต้น 39,865 EUR
ห้องแกรนด์ เพรสทิจ สวีท Grand Prestige Suite Deck 6 (ขนาด 42 ตร.ม.)	32,585 EUR จากปกติเริ่มต้น 42,367 EUR
ห้องพริวิลิจสวีท Privilege Suite Deck 8 (ขนาด 48 ตร.ม.) รองรับได้ถึง 4 ท่าน	34,505 EUR จากปกติเริ่มต้น 44,857 EUR
ห้องดูเพล็กซ์ สวีท Duplex Suite Deck 6 (ขนาด 94 ตร.ม.) รองรับได้ถึง 4 ท่าน	46,955 EUR จากปกติเริ่มต้น 61,042 EUR
ห้องชุด สวีท Owner's Suite (ขนาด 115 ตร.ม.) รองรับได้ถึง 6 ท่าน	78,355 EUR

อัตรานี้เป็นราคาเริ่มต้น ราคาอาจเปลี่ยนแปลงได้เนื่องจากการปรับของอัตราแลกเปลี่ยนเงินต่างประเทศ
การเรียกเก็บเซอร์ชาร์จจากทางเรือเพิ่มเติม กรุณาเช็คราคาอีกครั้งเมื่อต้องการจองเรือ

สนใจห้องพักบนเรือประเภทอื่น ๆ นอกเหนือจากที่ระบุ โปรดสอบถามค่าบริการเพิ่มเติมจากเจ้าหน้าที่

จองตั๋วเครื่องบิน **รับประกันราคาถูก** กรุณาติดต่อเจ้าหน้าที่

เพื่อประโยชน์ของผู้เดินทาง โปรดศึกษาเงื่อนไขการจองทัวร์ และการยกเลิกทัวร์ ที่ระบุในรายการทั้งหมด
หลังจากท่านทำการจองทัวร์แล้ว ทางบริษัทฯจะถือว่าท่านเข้าใจ และพร้อมปฏิบัติตามเงื่อนไขดังกล่าว





แพ็คเกจนี้รวม

- บริการฟรี เทียวบิน มอนทรีออล/แซงปีแยร์ และมิเกอลง ในชั้นประหยัด พร้อมส่งท่าเรือ
- ห้องพักบนเรือสำรวจ 15 คืน
- ค่า WIFI, อาหาร เครื่องดื่มทุกมื้อบนเรือ,
- ทัวร์เสริมบนฝั่ง (ยกเว้นทัวร์เสริมพิเศษ เป็นไปตามเงื่อนไขเรือๆ)

แพ็คเกจนี้ไม่รวม

- ค่าวีซ่า Schengen Visa Multiple กรีนแลนด์, ไอซ์แลนด์, วีซ่าแคนาดา
- ตัวเครื่องบินไปกลับ นอกเหนือจากที่ระบุในรายการ
- อาหาร, เครื่องดื่มพิเศษ, บริการอื่นๆ ที่ท่านสั่งเพิ่มเติมกับทางเรือ นอกเหนือจากที่ระบุในโปรแกรม
- ค่าใช้จ่ายส่วนตัวอื่นๆ เช่น ค่าซักรีด ค่าโทรศัพท์ ค่าเครื่องดื่ม ฯลฯ
- ค่าภาษีมูลค่าเพิ่ม 7% และภาษีหัก ณ ที่จ่าย 3%
- ค่าประกันภัยการเดินทาง
- บริการอื่นๆ ที่ไม่ได้ระบุในโปรแกรม

กรุณาทราบ:

เนื่องจากทรัพยากรการขนส่งในท้องถิ่นมีจำกัด อาจเกิดการรอคอย
สำหรับผู้โดยสารที่เปลี่ยนเครื่องในมอนทรีออล เราแนะนำให้พักหนึ่งคืนในมอนทรีออลก่อนเที่ยวบินนี้
โปรแกรมและตารางเที่ยวบินอาจมีการเปลี่ยนแปลงโดยไม่ต้องแจ้งให้ทราบล่วงหน้า
PONANT จะปรับเนื้อหาของการเดินทางต่อจากสนามบินตามตารางเที่ยวบินของคุณ

เงื่อนไขการชำระเงิน

- มีดำนานละ 25% ของค่าแพ็คเกจ ภายใน 2 วันหลังทำการจอง
- ชำระส่วนเหลือ 120 วันทำการ ก่อนเดินทาง
- กรณีจองน้อยกว่า 120 วันทำการก่อนเดินทาง โปรดชำระค่าแพ็คเกจยอดเต็มจำนวน

เงื่อนไขการยกเลิก

- | | |
|-------------------------------|----------------------------------|
| - หลังจากทำการจอง 25 วันทำการ | หักค่าบริการ Euro 150 ของค่าเรือ |
| - 230-374 วันทำการก่อนเดินทาง | หักค่าบริการ 10% ของค่าเรือ |
| - 110-229 วันทำการก่อนเดินทาง | หักค่าบริการ 25% ของค่าเรือ |
| - 109 วันทำการก่อนเดินทาง | หักค่าบริการ 100% ของค่าเรือ |





ตัวอย่างภาพห้องพักผ่อนเรือ Le Commandant Charcot

PRESTIGE STATEROOM DECK 6



- A king-size bed (180 x 200 cm) or two single beds (90 x 200 cm)
- A bathroom with shower
- A panoramic sliding bay window
- A 5 m² glazed private balcony





DELUXE SUITE DECK 6



- A lounge area with chaise longue and two armchairs
- A king-size bed (180 x 200 cm) or two single beds (90 x 200 cm)
- A bathroom with shower
- A panoramic sliding bay window
- A 5 m² glazed private balcony





PRESTIGE SUITE DECK 7

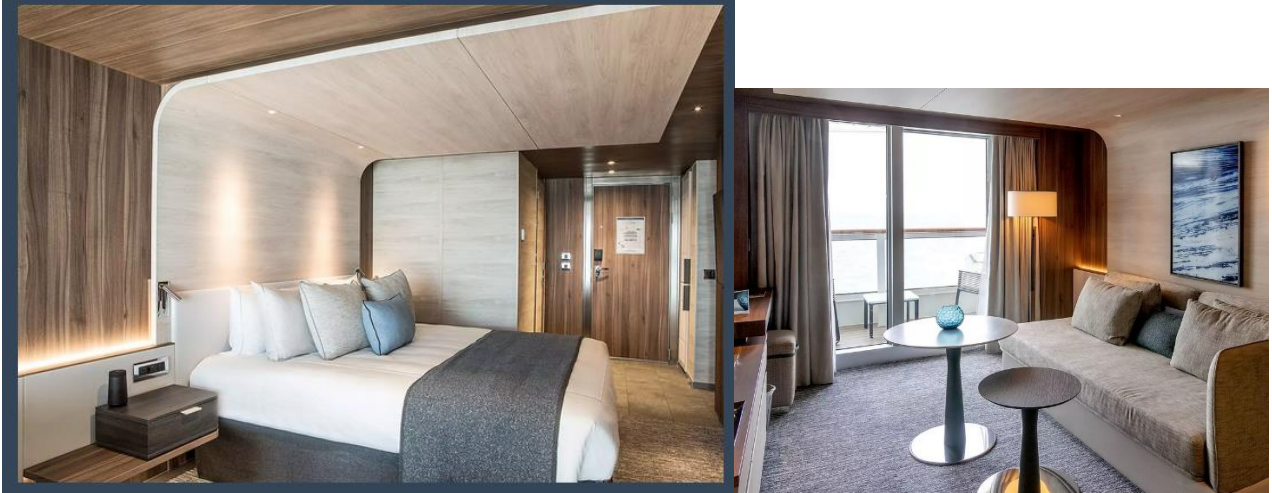


- A lounge with sofa, armchair, TV and sliding courtesy door
- A king-size bed (180 x 200 cm) or two single beds (90 x 200 cm)
- Two bathrooms with shower
- Two panoramic sliding bay windows
- A 10 m² glazed private balcony





GRAND PRESTIGE SUITE DECK 6



- Priority boarding
- Champagne and fruit basket upon arrival
- Butler service
- An assortment of sweet or savoury canapés and fruit basket every day
- A lounge area with chaise longue and second TV
- A Samsung tablet connected to Wifi
- A king-size bed (180 x 200 cm) or two single beds (90 x 200 cm)
- A bathroom with shower and Balneo bathtub
- A panoramic sliding bay window
- A 5 m² glazed private balcony
- Two pairs of Swarovski CL Companion 10 x 30 binoculars





PRIVILEGE SUITE DECK 8

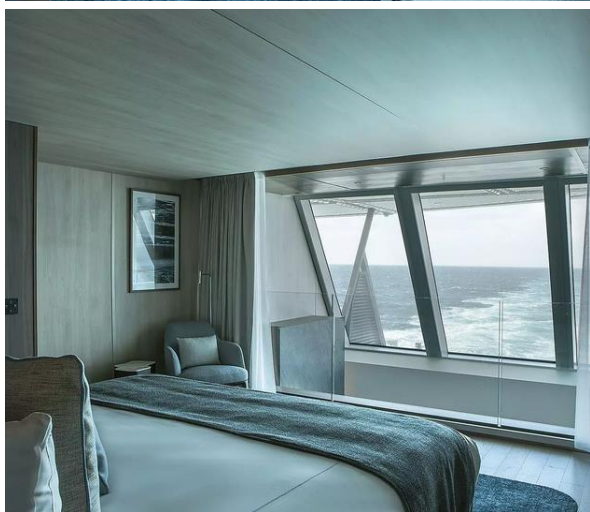


- Priority boarding
- Champagne and fruit basket upon arrival
- Butler service
- An assortment of sweet or savoury canapés and fruit basket every day
- A lounge with sofa bed, armchair, and sliding courtesy door
- A Samsung tablet connected to Wifi
- A bedroom with king-size bed (180 x 200 cm) or two single beds (90 x 200 cm)
- A bathroom with shower and Balneo bathtub
- Two panoramic sliding doors and rectangular porthole
- A 12.5 m² glazed private balcony
- Two pairs of Swarovski CL Companion 10 x 30 binoculars





DUPLEX SUITE DECK 6



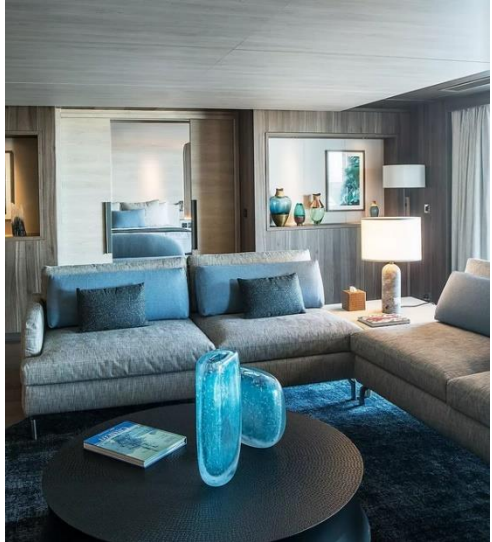
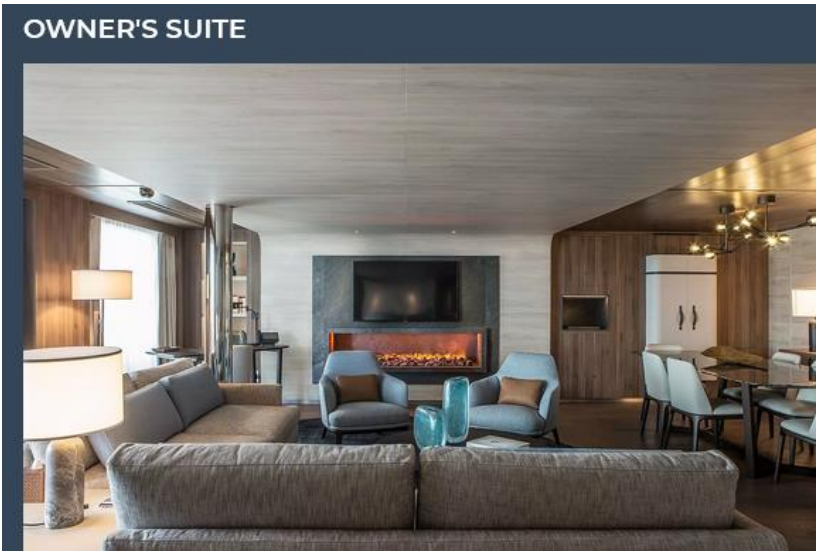
- Private return transfer
- Priority boarding
- Champagne and fruit basket upon arrival
- Butler service
- An assortment of sweet or savoury canapés and a basket of fruit every day
- A lounge with armchairs, sofa bed, steam fireplace and TV
- A dining room with a 6-seater table
- A minibar with RIEDEL crystal glasses
- A Samsung tablet connected to Wi-Fi
- A bedroom with king-size bed (180 x 200 cm) or two single beds (90 x 200 cm) and TV
- A bathroom with shower and balneo bathtub
- Five panoramic windows and a glazed panoramic swing door
- A private 26 m² terrace: outdoor lounge with sofa and armchairs, jacuzzi
- Two pairs of Swarovski CL Companion 10 x 30 binoculars

by VR Agency Travel & Trade Co. Ltd. / License: 11/11450

BKK Tel : 0 2116 9696(auto) Fax : 0 2116 6423 Emergency call only : 093 239 4515

Contact@th.cruisedomain.com





- Private return transfer
- Priority boarding
- Champagne and fruit basket upon arrival
- utler service





- An assortment of sweet or savoury canapés and fruit basket every day
- A bedroom with king-size bed (180 x 200 cm) or two single beds (90 x 200 cm)
- A living room with armchairs, two sofa beds, steam fireplace, and second TV
- A desk and bookcase
- A Samsung tablet connected to Wifi
- A dining room with a 6-seater table
- A minibar with RIEDEL crystal glasses
- A bathroom with shower and Balneo bathtub
- A one-hour spa treatments per person (for 2 people) in the well-being space, chosen from the facial and body treatments on offer
- A private 186 m² terrace: outdoor lounge with deckchairs, hot tub, two sofas, and dining table
- Two panoramic sliding bay windows
- Two pairs of Swarovski CL Companion 10 x 30 binoculars
- A Swarovski Optik ST VISTA telescope

----- Services provided -----

- Glazed private balcony for all our staterooms and suites
- Terrace for the Duplex suites and the Owner's suite
- 24-hour room service
- Inclusive Wifi internet access (availability dependent on navigation and latitude)
- Individually-controlled air conditioning
- Dressing room with shelves and closet
- Dressing table and hairdryer
- Dyptique Paris top-of-the-line bath products
- Minibar
- Nespresso coffee maker and boiler
- Electronic safe
- Direct line telephone
- Bose Bluetooth speaker
- Flat screen TV, international channels (availability dependent on navigation) and videos on demand
- 110V American (two flat pins)/220V European (round sockets with two round pins)
- 3 ADA staterooms

