



## แพ็คเกจล่องเรือสำรวจซีกโลกเหนือ ไอซ์แลนด์ - กรีนแลนด์ 16 วัน 15 คืน



แพ็คเกจเรือ **Le Commandant Charcot** By Ponant, Luxury cruises, Cruise Only

เรือสำรวจขั้วโลก แบบไฮบริดไฟฟ้าลำแรกที่ขับเคลื่อนโดย LNG

ด้วยเทคโนโลยีการออกแบบอย่างทันสมัย, มีความปลอดภัย และเป็นมิตรกับสิ่งแวดล้อม

บริการฟรี เทียบบินภายในจากนุก สุ่ปารีส (หลังจบทริปเรือ) พร้อมรถส่ง





เส้นทางเรคยาวิก - ชายฝั่งพระเจ้าฟร็อดริกที่ 6 - ปรีนซ์ คริสเตียน ซุนด์ - หมู่บ้านอัปปลัตตอค (ออกพิลาตอค)  
- ฟยอร์ดนาร์ซาค - อ่าวแบฟฟิน - อ่าวดิสโก - เกเกอร์ตาร์ท์ซุอาค - อ่าวแบฟฟิน - นุก

### กำหนดการเดินทาง วันที่ 21มีนาคม-5เมษายน 2568

ในความร่วมมือกับ The Explorers Club เรือของเราจะต้อนรับสมาชิกผู้ทรงเกียรติจาก The Explorers Club ซึ่งมีชื่อเสียงในการสำรวจไปยังส่วนที่ห่างไกลที่สุดของโลก พร้อมด้วยห้องปฏิบัติการพิเศษบนเรือ นักวิทยาศาสตร์ที่ได้รับทุนสนับสนุนจะมอบความรู้ที่มีค่าโดยตรงจากการวิจัยที่กำลังดำเนินอยู่ ขณะที่วิทยากรผู้เชี่ยวชาญของเราจะถ่ายทอดเรื่องราวการผจญภัยที่น่าตื่นเต้นจากประสบการณ์ของพวกเขาเอง มาร่วมผจญภัยไปกับเราในมุมที่ห่างไกลที่สุดของโลก ที่ซึ่งการค้นพบและการผจญภัยรออยู่ทุกหนแห่ง

**แขกพิเศษ:** Ian Dawson, British Photo Ambassador

ในฤดูใบไม้ผลิที่กรีนแลนด์ หิมะปกคลุมทั่วทุกหนทุกแห่งและครอบคลุมภูมิภาคที่ดูเหมือนจะซ้ำซาก แต่กลับเผยให้เห็นความงามที่ไม่คาดคิด เป็นครั้งแรกสำหรับเรือ Le Commandant Charcot ที่จะเดินทางไปยัง Baffin Bay และหมู่บ้านที่ปกคลุมด้วยน้ำแข็งซึ่งไม่สามารถเข้าถึงได้ด้วยเรือแบบดั้งเดิมในช่วงต้นนี้ ตลอดการเดินทางสำรวจ 16 วัน คุณจะได้แล่นเรือไปยัง Disko Bay ที่ยิ่งใหญ่ ซึ่งเป็นที่ตั้งของภูเขาน้ำแข็งที่ใหญ่ที่สุดในซีกโลกเหนือจากประสบการณ์ที่ยากจะลืมเลือนไปจนถึงการพบปะที่อบอุ่นในบรรยากาศที่อบอุ่นของเรือที่ยอดเยี่ยม ใช้เวลานี้เพื่อเพลิดเพลินไปกับช่วงเวลาแห่งอารมณ์ที่เข้มข้นและการค้นพบที่ไม่คาดคิด

ออกแบบมาเพื่อการสำรวจขั้วโลก Le Commandant Charcot จะเดินทางผ่านเขื่อน้ำแข็งที่ลอยและแตกตัว ก่อนที่จะเข้าใกล้หมู่บ้านชาวอินูอิตที่ถูกล้อมรอบด้วยน้ำแข็ง ในช่วงฤดูใบไม้ผลินี้ หลังจากคืนฤดูหนาวอันยาวนาน การแล่นเรือตามชายฝั่งตะวันตกของกรีนแลนด์จะนำพาไปสู่ช่วงเวลาที่นำอัศจรรย์และเซอร์ไพรส์ที่ยอดเยี่ยม ด้วยความไม่แน่นอนที่เป็นสิ่งที่ควบคุมทุกอย่างที่นี่ ตามที่ภูมิปัญญาของชาวอินูอิตสอน มีเพียงปัจจุบันเท่านั้นที่สำคัญ

เมื่อคุณเดินทางไปยัง Baffin Bay น้ำแข็งจะเผยให้เห็นสีสันที่นับไม่ถ้วนและมอบมุมมองใหม่ของสถานที่ที่ปลายโลก ใน Disko Bay การแสดงจะกลายเป็นเหมือนฝัน ภูเขาน้ำแข็งที่ลอยในช่วงฤดูร้อนจะติดอยู่ในทะเลที่กลายเป็นน้ำแข็งและสร้างเป็นมหาวินิจฉัยน้ำแข็งที่จะทำให้คุณต้องทึ่ง

### การสำรวจฤดูใบไม้ผลิในกรีนแลนด์

ในระหว่างการสำรวจฤดูใบไม้ผลิของกรีนแลนด์นี้ คุณจะพบกับชุมชนท้องถิ่นทางตะวันตกที่หมู่บ้านยังคงถูกล้อมรอบด้วยน้ำแข็ง ฤดูหนาวที่รุนแรงค่อยๆ เปิดทางให้กับฤดูใบไม้ผลิและกิจกรรมที่เกี่ยวข้อง ด้วยความเชื่อมโยงพิเศษกับชาวเกาะที่น่าสนใจนี้ PONANT มอบประสบการณ์ที่น่าจดจำให้กับคุณ สำหรับสองวันใน Ilulissat และ Qeqertarsuaq คุณจะสัมผัสวิถีชีวิตแบบเต็มๆ ตามจังหวะของชุมชนชาวอินูอิต คุณจะสัมผัสกับช่วงเวลาแห่งการแบ่งปันตามประเพณีฤดูใบไม้ผลิของพวกเขา เดินป่าขั้วโลก ตกปลาน้ำแข็ง และลากเลื่อนด้วยสุนัขจะเป็นกิจกรรมประจำวันของคุณ พร้อมร่วมเรียนรู้วิถีชีวิต และปรัชญาของชาวอินูอิตด้วยภูมิปัญญาอันเก่าแก่ไปด้วยกัน





## ข้อมูลเพิ่มเติมเกี่ยวกับโลกของ Le Commandant Charcot

เราเป็นแขกพิเศษในดินแดนสุดขั้วเหล่านี้ ที่ต้องขึ้นอยู่กับสภาพอากาศและสภาพน้ำแข็ง การเดินเรือของเรา ส่วนใหญ่จะเป็นในพอย์รด์ ซึ่งจะถูกกำหนดโดยประเภทของน้ำแข็งที่เราพบ เนื่องจากต้องอนุรักษ์น้ำแข็งที่อยู่กับที่ เราจะไม่คำนึงถึงสิ่งนี้ในทุกๆ วันในแผนการเดินทางของเรา โปรแกรมการเดินทาง การออกทริป กิจกรรม และการสังเกตสัตว์ป่าไม่สามารถรับประกันได้และขึ้นอยู่กับสภาพอากาศและสภาพน้ำแข็ง ประสบการณ์นั้นมีความพิเศษและแตกต่างกันไปในแต่ละวันและแต่ละการเดินทาง กัปตันและหัวหน้าการเดินทางจะพยายามอย่างเต็มที่เพื่อให้แน่ใจว่าประสบการณ์ของคุณจะสมบูรณ์ที่สุดในขณะเดียวกันก็เคารพคำแนะนำด้านความปลอดภัยและข้อบังคับที่กำหนดโดย AECO

## ไฮไลท์

- **ร่วมมือกับ The Explorers Club:** เรือของเราจะต้อนรับสมาชิกผู้ทรงเกียรติจาก The Explorers Club ซึ่งมีชื่อเสียงในการสำรวจไปยังส่วนที่ห่างไกลที่สุดของโลก พร้อมด้วยห้องปฏิบัติการพิเศษบนเรือ นักวิทยาศาสตร์ที่ได้รับทุนสนับสนุนจะมอบความรู้โดยตรงจากการวิจัยที่กำลังดำเนินอยู่ ขณะที่วิทยากรผู้เชี่ยวชาญจะถ่ายทอดเรื่องราวการผจญภัยที่น่าตื่นเต้นจากประสบการณ์ของพวกเขาเอง
- **การสำรวจครั้งใหม่:** การเดินทางสำรวจบนชายฝั่งตะวันตกเฉียงใต้ของกรีนแลนด์และใน Baffin Bay ซึ่งเป็นสิทธิพิเศษของ PONANT ด้วย Le Commandant Charcot ซึ่งเป็นเรือเดียวที่สามารถล่องในภูมิภาคนี้ในช่วงเวลานี้ของปี
- **แขกพิเศษ:** Ian Dawson, British Photo Ambassador
- **ค้นพบภูมิทัศน์ที่งดงาม:** ใช้เวลาในการสำรวจภูมิทัศน์ที่น่าทึ่งของดินแดนเหล่านี้และแบ่งปันช่วงเวลาพิเศษกับชุมชน Inuit ท้องถิ่น
- **คำแนะนำจาก photo ambassador ของเรา:** โอกาสพิเศษในการบันทึกความทรงจำของการเดินทางของคุณ พร้อมโปรแกรม: เวิร์กช็อป การประชุม และคำแนะนำเฉพาะตัวเพื่อพัฒนาทักษะการถ่ายภาพของคุณ
- **การออกทริปและเยี่ยมชมฝั่ง:** กับทีมไกด์ธรรมชาติที่เสริมกำลัง
- **การสำรวจน้ำแข็งที่แตกตัวใน Baffin Bay:** ค้นพบหมู่บ้าน Inuit ที่ติดอยู่ในน้ำแข็ง และ Disko Bay ที่น่าทึ่งซึ่งเป็นมรดกโลกของ UNESCO และภูเขาน้ำแข็งที่ปกคลุมด้วยน้ำแข็งขนาดมหึมา
- **การพบปะกับชุมชนกรีนแลนด์ในท้องถิ่น:** การพบปะที่เต็มไปด้วยประสบการณ์จริงกับสองชุมชนท้องถิ่นของกรีนแลนด์ในช่วงเวลาสองวันที่ไร้กาลเวลา ในหมู่บ้านที่เข้าถึงได้เฉพาะ Le Commandant Charcot ในช่วงเวลานี้ของปี
- **โอกาสในการชมสัตว์ป่าทางเหนือ:** โดยเฉพาะหมีขั้วโลก สุนัขจิ้งจอกอาร์กติก นกนางช้าง แมวน้ำวงแหวน และสัตว์น้ำเลี้ยงลูกด้วยนมในทะเลหลายชนิด (เบลูกา นาร์วาล ปลาวาฬหัวคันไถ)





- โอกาสในการชมแสงเหนือ: ใน Disko Bay
  - กิจกรรมหลากหลาย: การลากเลื่อนด้วยสุนัข พายคายัค เดินป่าหรือเดินด้วยรองเท้าหิมะ และตกปลาน้ำแข็ง
- \*กิจกรรมขึ้นอยู่กับสภาพอากาศและสภาพน้ำแข็งและโอกาสในการล่องเรือ



บริการฟรี เที่ยวบินภายใน 1 เที่ยวบิน และ บริการส่งสนามบิน FLIGHT NUUK/PARIS + TRANSFER





## เส้นทางล่องเรือสำรวจ Ports of Call & Excursions

21 มีนาคม 2025 - Reykjavík เรคยาวิก

ขึ้นเรือ: 21/03/2025 เวลา 16:00 ถึง 17:00

ออกเดินทาง: 21/03/2025 เวลา 18:00

เรคยาวิก เมืองหลวงของไอซ์แลนด์ทอดยาวตามขอบอ่าวกว้างใหญ่ทางตะวันตกของประเทศ Perlan หรือ "ไข่มุกแห่งเรคยาวิก" เป็นพิพิธภัณฑ์ที่ตั้งอยู่บนเนินเขา 'Oskjuhlíð' ที่มีทัศนียภาพแบบพาโนรามาของทิวทัศน์สีเขียวข่ม ไม้ไผ่ที่คุณสามารถมองเห็นป้ายทางไปยังโบสถ์ Hallgrímskirkja และศูนย์กลางประวัติศาสตร์ที่คุณสามารถเดินเล่นไปตามถนน Skólavörðustígur และ Laugavegur สองถนนที่เต็มไปด้วยร้านค้าขนาดเล็กที่มีเสน่ห์ สำหรับการพักผ่อนที่อยู่นอกเมือง ผู้เข้าชมมีโอกาสเยี่ยมชม คาบสมุทร Reykjanes และแหล่งน้ำพุร้อน Blue Lagoon ที่มีชื่อเสียง

22 มีนาคม 2025 - เดินทางทางทะเลบนเรือ Le Commandant Charcot

ถึงที่หมาย: 22/03/2025

ออกเดินทาง: 22/03/2025

ใช้เวลาที่น่าประทับใจในการล่องเรือบน Le Commandant Charcot เรือสำรวจขั้วโลกสุดหรรระดับโลกที่แรก และเป็นเรือสำราญขั้วโลก PC2-class ที่แรกที่สามารถล่องไปในใจกลางของน้ำแข็ง ในทะเลและมหาสมุทรที่น้ำแข็งทำให้ไม่สามารถเข้าถึงได้สำหรับเรือธรรมดา Le Commandant Charcot ติดตั้งอุปกรณ์วิทยาศาสตร์และอุปกรณ์มหาสมุทรวิทยาที่คัดเลือกโดยคณะกรรมการผู้เชี่ยวชาญ ใช้ประโยชน์จากการบรรยายบนเรือและโอกาสในการสนทนากับผู้เชี่ยวชาญเหล่านี้เพื่อเรียนรู้เพิ่มเติมเกี่ยวกับขั้วโลก เข้าร่วมในการสนับสนุนการวิจัยทางวิทยาศาสตร์กับ PONANT และค้นพบพร้อมกันว่า จุดหมายที่น่าทึ่งเหล่านี้ยังมีอะไรให้เราได้ค้นพบอีกบ้าง

23 มีนาคม 2025 - King Frederick VI Coast ชายฝั่งพระเจ้าฟรีดริคที่ 6

ถึงที่หมาย: 23/03/2025

ออกเดินทาง: 23/03/2025

เมื่อคุณแล่นเรือตามชายฝั่งของชายฝั่งพระเจ้าฟรีดริคที่ 6 คุณจะได้เห็นภูเขาน้ำแข็งที่มีรูปร่างแตกต่างกันในหลายรูปแบบ น้ำทางตอนเหนือที่เต็มไปด้วยขั้วน้ำแข็งที่ลอยอยู่และสร้างทิวทัศน์ที่เหมือนฝัน ภูเขาที่ปกคลุมด้วยหิมะ พยอร์ดที่ปกคลุมด้วยน้ำแข็ง และเกาะเล็กๆ ที่เรียงรายตามแนวชายฝั่งของกรีนแลนด์ทำให้ทิวทัศน์นี้ยิ่งงดงามขึ้น การล่องเรือในครั้งนี้จะเป็นการเดินทางที่พิเศษและน่าจดจำ





**24 มีนาคม 2025 - Prins Christian Sund ปรีนซ์ คริสเตียน ซุนด์**

ถึงที่หมาย: 24/03/2025

ออกเดินทาง: 24/03/2025

เรือของคุณแล่นเจียบๆ เข้าสู่ชายฝั่งกรีนแลนด์ ในทิวทัศน์ที่ประกอบด้วยยอดเขาที่แหลมและธารน้ำแข็งที่งดงาม... คุณกำลังจะข้าม Prins Christian Sund ช่องแคบแคบๆ ที่ทอดตัวยาวและคดเคี้ยวประมาณหนึ่งร้อยกิโลเมตรระหว่างตะวันออกเฉียงใต้และตะวันตกเฉียงใต้ของกรีนแลนด์ ให้หลงเสน่ห์ในความงามของทิวทัศน์ที่ไม่เหมือนใครเหล่านี้ รวมถึงหน้าผาหินและน้ำตกที่ถูกหล่อเลี้ยงโดยแผ่นน้ำแข็งและตกลงสู่ทะเลน้ำแข็ง ที่นี่ แมวน้ำหวดชอบนอนบนก้อนน้ำแข็งลอยเพื่อรับแสงแดด

Aappilattoq (Augpilatok)

**24 มีนาคม 2025 - Aappilattoq (Augpilatok) หมู่บ้านอัปปิลัตตอค (ออกพิลาตอค)**

ถึงที่หมาย: 24/03/2025

ออกเดินทาง: 24/03/2025

Aappilattoq (Augpilatok) เป็นหมู่บ้านชาวอินูอิตเล็กๆ ที่มีผู้อยู่อาศัยประมาณหนึ่งร้อยคน ซึ่งชื่อหมู่บ้านนี้หมายถึง "ดอกไม้ทะเล" ในภาษากรีนแลนด์ ตั้งอยู่ในภูมิภาคที่เป็นภูเขาซึ่งไม่สามารถเข้าถึงได้โดยทางถนน บ้านเรือนที่มีสีสันสวยงามของหมู่บ้านนี้ทอดยาวไปถึงปลายสุดทางใต้ของกรีนแลนด์ บนฝั่งของช่องแคบ Prince Christian Sound ที่งดงาม ช่องแคบนี้ยาวประมาณหนึ่งร้อยกิโลเมตร เชื่อมต่อทะเล Labrador กับทะเล Irminger ซึ่งผ่านภูมิทัศน์ที่งดงาม เช่น ธารน้ำแข็งที่งดงาม ยอดเขาที่ขรุขระ และหน้าผาหินที่มีน้ำตกหล่อเลี้ยงด้วยแผ่นน้ำแข็ง ภูมิภาคนี้เคยไม่มีผู้อยู่อาศัยอยู่ในศตวรรษที่ 19 หมู่บ้านนี้ถูกสร้างขึ้นในปี 1920 และกิจกรรมหลักๆ ของชาวบ้านคือการล่าสัตว์ การประมง และการเลี้ยงปศุสัตว์

Nanortalik

**25 มีนาคม 2025 - Nanortalik นานออร์ทาลิก**

ถึงที่หมาย: 25/03/2025

ออกเดินทาง: 25/03/2025

ในเทศบาล Kujalleq ของกรีนแลนด์ คุณจะสำรวจหมู่บ้านชาวอินูอิต Nanortalik ซึ่งตั้งอยู่ไม่กี่ร้อยกิโลเมตรจากปลายสุดทางใต้ของกรีนแลนด์ เป็นหนึ่งในสถานที่ที่อยู่ใต้สุดของเกาะนี้ การประมงเป็นทรัพยากรทางเศรษฐกิจหลักของผู้อยู่อาศัยที่นี่ คุณจะได้ออกไปแบ่งปันช่วงเวลาที่น่าจดจำกับชาวบ้าน ในขณะที่หิมะยังคงปกคลุมภูมิทัศน์ เพลิดเพลินกับกิจกรรมฤดูหนาวและค้นพบประเพณีของชาวอินูอิต





## 26 มีนาคม 2025 - Narsaq Fjord พยอร์ดนาร์ซาค

ถึงที่หมาย: 26/03/2025

ออกเดินทาง: 26/03/2025

เมื่อสิ้นสุดฤดูหนาว ออกเดินทางไปยังชายฝั่งที่ปกคลุมด้วยน้ำแข็งของหมู่บ้านอินูอิต Narsaq จิตวิญญาณของการบุกเบิกและความ  
อยากสำรวจจะครอบงำคุณเมื่อคุณก้าวไปยังชุมชนเล็กๆ ที่เป็นแบบกรีนแลนด์โดยทั่วไปนี้ ตั้งอยู่ในใจกลางของทิวทัศน์ที่งดงาม  
มันจะต้อนรับคุณด้วยฉากที่ปกคลุมด้วยภูเขาหิมะ บ้านเรือนที่มีสีสันสดใสสร้างบรรยากาศที่น่าหลงใหลและจะทำให้คุณประทับใจ  
คุณจะได้เยี่ยมชมหมู่บ้าน เข้าร่วมเดินป่าขั้วโลก และเพลิดเพลินกับการแสดงท้องถิ่น ซึ่งทั้งหมดนี้จะช่วยให้คุณค้นพบวิถีชีวิตของผู้  
อยู่อาศัยในช่วงสิ้นสุดฤดูหนาวและช่วยให้คุณซึมซับปรัชญาของกรีนแลนด์

การสำรวจ Baffin Bay

## 27 มีนาคม 2025 - Baffin Bay อ่าวแบฟฟิน

ถึงที่หมาย: 27/03/2025

ออกเดินทาง: 29/03/2025

ในน่านน้ำที่ปกคลุมด้วยน้ำแข็งของ Baffin Bay คุณจะล่องเรือเข้าสู่ใจกลางของน้ำแข็งทะเลที่กระจัดกระจาย คุณจะถูกดึงดูดด้วย  
ภูเขาน้ำแข็งที่มีรูปร่างเหมือนในฝัน ขณะที่เรือของคุณเดินทางเข้าสู่ขั้วโลกเหนือ ทุกอย่างที่นี่มีเฉดสีขาว และถ้าคุณสังเกตดีๆ คุณ  
อาจเห็นหิมะขั้วโลก เจ้าชายของอาณาจักรนี้ เดินเตร่หาอาหาร แสงขั้วโลกทำให้น้ำและน้ำแข็งทะเลที่คุณล่องเรือผ่านแวววาว ทำให้  
คุณมีความทรงจำที่น่าประทับใจไม่รู้ลืม

Disko Bay

## 30 มีนาคม 2025 - 31 มีนาคม 2025 - Disko Bay อ่าวดิสโก

ถึงที่หมาย: 30/03/2025

ออกเดินทาง: 31/03/2025

ทางตะวันออกของ Baffin Bay ค้นพบ Disko Bay ซึ่งเป็นมรดกโลกของ UNESCO ที่ซึ่งภูเขาน้ำแข็งที่เกิดจาก Ilulissat Icefjord  
ถูกตรึงอยู่ในน้ำแข็งของฤดูหนาวทางเหนือในช่วงเวลานี้ของปี จากบนเรือของคุณ ขึ้นชมการเคลื่อนไหวที่งดงามของภูเขาน้ำแข็ง  
เหล่านี้ที่มีรูปร่างเหมือนในฝัน สถานที่นี้เป็นสิ่งมหัศจรรย์ทางธรรมชาติของกรีนแลนด์และยังเป็นจุดสังเกตดาวหลังค่อมมากมาย  
ของภูมิภาค การพบปะกับสัตว์ป่าที่น่าทึ่งและทิวทัศน์ที่สวยงามใจกลางธรรมชาติที่น่าทึ่งและเปราะบางนี้จะทำให้คุณประทับใจ  
อย่างแน่นอน





### 1 เมษายน 2025 - 2 เมษายน 2025 - Qeqertarsuaq เกเกอร์ตาร์ซูอาค

ถึงที่หมาย: 01/04/2025

ออกเดินทาง: 02/04/2025

บนชายฝั่งตอนใต้ของเกาะ Disko Qeqertarsuaq เป็นหนึ่งในสองหมู่บ้านเล็กๆ บนเกาะนี้ที่มีขนาดเท่ากับเกาะคอร์ซิกา ความโดดเด่นของมันทำให้เป็นจุดสังเกตยอดนิยมในหมู่่นักธรรมชาตินิยมตั้งแต่การสำรวจขั้วโลกครั้งแรกและการจัดตั้งศูนย์วิจัย Arctic Centre ในปี 1906 คุณจะมีโอกาสสำรวจสิ่งมหัศจรรย์ทางธรรมชาติของกรีนแลนด์ พบสัตว์ป่าเช่นวาฬหลังค่อม และชื่นชมทิวทัศน์ของหิมะซอลด์ที่งดงามที่มอบช่วงเวลาที่น่าประทับใจให้คุณ ใจกลางธรรมชาติที่น่าทึ่งและเปราะบางนี้ เพลิดเพลินกับทิวทัศน์ที่งดงามของภูมิทัศน์ที่หลากหลายของเกาะ Disko และ Disko Bay

### 3 เมษายน 2025 - Baffin Bay อ่าวแบฟฟิน

ถึงที่หมาย: 03/04/2025

ออกเดินทาง: 03/04/2025

ในน่านน้ำที่ปกคลุมด้วยน้ำแข็งของ Baffin Bay คุณจะล่องเรือเข้าสู่ใจกลางของน้ำแข็งทะเลที่กระจัดกระจาย คุณจะถูกดึงดูดด้วยภูเขาน้ำแข็งที่มีรูปร่างเหมือนในฝัน ขณะที่เรือของคุณเดินทางเข้าสู่ขั้วโลกเหนือ ทุกอย่างที่นี่มีเฉดสีขาว และถ้าคุณสังเกตดีๆ คุณอาจเห็นหมีขั้วโลก เจ้าชายของอาณาจักรนี้ เดินเตร่หาอาหาร แสงขั้วโลกทำให้น้ำและน้ำแข็งทะเลที่คุณล่องเรือผ่านแวววาว ทำให้คุณมีความทรงจำที่น่าประทับใจไม่รู้ลืม

เดินทางทางทะเลบนเรือ Le Commandant Charcot

### 4 เมษายน 2025 - เดินทางทางทะเลบนเรือ Le Commandant Charcot

ถึงที่หมาย: 04/04/2025

ออกเดินทาง: 04/04/2025

ใช้เวลาที่น่าประทับใจในการล่องเรือบน Le Commandant Charcot เรือสำรวจขั้วโลกสุดหรูระดับโลกที่แรก และเป็นเรือสำราญขั้วโลก PC2-class ที่แรกที่สามารถล่องไปในใจกลางของน้ำแข็ง ในทะเลและมหาสมุทรที่น้ำแข็งทำให้ไม่สามารถเข้าถึงได้สำหรับเรือธรรมดา Le Commandant Charcot ติดตั้งอุปกรณ์วิทยาศาสตร์และอุปกรณ์มหาสมุทรวิทยาที่คัดเลือกโดยคณะกรรมการผู้เชี่ยวชาญ ใช้ประโยชน์จากการบรรยายบนเรือและโอกาสในการสนทนากับผู้เชี่ยวชาญเหล่านี้เพื่อเรียนรู้เพิ่มเติมเกี่ยวกับขั้วโลก เข้าร่วมในการสนับสนุนการวิจัยทางวิทยาศาสตร์กับ PONANT และค้นพบพร้อมกันว่า จุดหมายที่น่าทึ่งเหล่านี้ยังมีอะไรให้เราได้ค้นพบอีกบ้าง







5 เมษายน 2025 - Nuuk นุก

ถึงที่หมาย: 05/04/2025 เข้าตู่

ลงจากเรือ: 05/04/2025 เวลา 08:00

เมื่อเอริก เดอะ เรด หัวหน้าชาวนอร์สผู้ถูกเนรเทศ ขึ้นฝั่งที่ชายฝั่งของนุก เขาพบแผ่นดินที่อุดมสมบูรณ์และน่าอยู่ที่ได้มไปด้วยฟยอร์ด เขาได้ตั้งถิ่นฐานที่นั่นกับกลุ่มชาวนอร์ส และพวกเขายังคงเป็นผู้อยู่อาศัยหลักจนกระทั่งผ่านไป 500 ปี ประชากรของพวกเขา ลดลงและชาวอินูอิตก็เข้ามาแทนที่

นุกตั้งอยู่ที่ปากเรือข่ายฟยอร์ดที่ใหญ่ที่สุดในโลก ที่น้ำนั้นไม่เคยกลายเป็นน้ำแข็ง เมืองนี้ค่อยๆ แผ่ขยายไปทางช่องแคบเดวิส และมีศูนย์กลางประวัติศาสตร์ที่มีมรดกทางวัฒนธรรมมากมาย บ้านเรือนที่มีสีสันสดใส เช่น สีแดง น้ำเงิน เขียว และเหลือง เป็นความสดใสที่แตกต่างจากน้ำทะเลที่เงียบสงบของกรีนแลนด์ และช่วยเพิ่มความสดชื่นให้กับชาวบ้านในช่วงฤดูหนาว

หลังจากการสิ้นสุดการเดินทางของทริปเรือ พบกับตัวแทนที่ทำเรือ สามารถพูดภาษาอังกฤษได้  
พาเดินทางไปสนามบินเพื่อเช็คอินเที่ยวบินนุก สู่ ปารีสที่ PONANT (บริการฟรี)

**\* โปรแกรมและตารางเที่ยวบินอาจมีการเปลี่ยนแปลงโดยไม่ต้องแจ้งให้ทราบล่วงหน้า**



อัตราค่าบริการ ต่อท่าน วันที่ 21มี.ค.-5เม.ย. 2568

โปรโมชั่น Ponant Bonus **ลด 30%** แล้ว (ยกเว้นห้อง Owner's Suite ไม่รวมโปรโมชั่น)

ประเภทห้องพัก	ราคาเริ่มต้น (แพ็คเกจ) EUR ราคาต่อท่าน ท่านละ
ห้องมีระเบียง Prestige Stateroom Deck 6 (ขนาด 20 ตร.ม.)	<b>21,030 EUR</b> จากปกติเริ่มต้น <del>27,339</del> EUR
ห้องดีลักซ์สวีท Deluxe Suite Deck 6 (ขนาด 28 ตร.ม.)	<b>22,380 EUR</b> จากปกติเริ่มต้น <del>29,094</del> EUR
ห้องเพรสทิจ สวีท Prestige Suite Deck 7 (ขนาด 40 ตร.ม.)	<b>30,740 EUR</b> จากปกติเริ่มต้น <del>39,962</del> EUR
ห้องแกรนด์ เพรสทิจ สวีท Grand Prestige Suite Deck 6 (ขนาด 42 ตร.ม.)	<b>32,680 EUR</b> จากปกติเริ่มต้น <del>42,484</del> EUR
ห้องพริวิลีจสวีท Privilege Suite Deck 8 (ขนาด 48 ตร.ม.) รองรับได้ถึง 4 ท่าน	<b>34,630 EUR</b> จากปกติเริ่มต้น <del>45,019</del> EUR
ห้องดูเพล็กซ์ สวีท Duplex Suite Deck 6 (ขนาด 94 ตร.ม.) รองรับได้ถึง 4 ท่าน	<b>47,250 EUR</b> จากปกติเริ่มต้น <del>61,425</del> EUR
ห้องชุด สวีท Owner's Suite (ขนาด 115 ตร.ม.) รองรับได้ถึง 6 ท่าน	<b>79,080 EUR</b>

อัตรานี้เป็นราคาเริ่มต้น ราคาอาจเปลี่ยนแปลงได้เนื่องจากการปรับของอัตราแลกเปลี่ยนเงิน  
ต่างประเทศการเรียกเก็บเซอร์ชาร์จจากทางเรือเพิ่มเติม กรุณาเช็คราคาอีกครั้งเมื่อต้องการจองเรือ

สนใจห้องพักบนเรือประเภทอื่น ๆ นอกเหนือจากที่ระบุ โปรดสอบถามค่าบริการเพิ่มเติมจากเจ้าหน้าที่

จองตั๋วเครื่องบิน **รับประกันราคาถูก** กรุณาติดต่อเจ้าหน้าที่

เพื่อประโยชน์ของผู้เดินทาง โปรดศึกษาเงื่อนไขการจองตั๋ว และการยกเลิกตั๋ว ที่ระบุในรายการทั้งหมด  
หลังจากท่านทำการจองตั๋วแล้ว ทางบริษัทจะถือว่าท่านเข้าใจ และพร้อมปฏิบัติตามเงื่อนไขดังกล่าว





### แพ็คเกจนี้รวม

- บริการฟรี เที่ยวบินภายใน ชั้นประหยัด นุค/ปารีส (ระยะเวลาบินประมาณ 8 ชั่วโมง) พร้อมบริการรถส่งสนามบิน เพื่อความสะดวกเราขอแนะนำให้คุณพัก 1 คืนในปารีส หลังจากเที่ยวบินนี้
- ห้องพักรับรอง 15 คืน
- ค่า WIFI, อาหาร เครื่องดื่มทุกมื้อบนเรือ,
- ทัวร์เสริมบนฝั่ง (ยกเว้นทัวร์เสริมพิเศษ เป็นไปตามเงื่อนไขเรือฯ)

### แพ็คเกจนี้ไม่รวม

- ค่าวีซ่า Schengen Visa Multiple ไอซ์แลนด์, กรีนแลนด์
- ตัวเครื่องบินไปกลับ นอกเหนือจากที่ระบุในรายการ
- อาหาร, เครื่องดื่มพิเศษ, บริการอื่นๆ ที่ท่านสั่งเพิ่มเติมกับทางเรือ นอกเหนือจากที่ระบุในโปรแกรม
- ค่าใช้จ่ายส่วนตัวอื่นๆ เช่น ค่าซักรีด ค่าโทรศัพท์ ค่าเครื่องดื่ม ฯลฯ
- ค่าภาษีมูลค่าเพิ่ม 7% และภาษีหัก ณ ที่จ่าย 3%
- ค่าประกันภัยการเดินทาง
- บริการอื่นๆ ที่ไม่ได้ระบุในโปรแกรม

### กรุณาทราบ:

เที่ยวบินที่รวมอยู่ในโปรแกรมนี้ ดำเนินการในชั้นประหยัดบนสายการบินยุโรป

เนื่องจากทรัพยากรการขนส่งในท้องถิ่นมีจำกัด อาจเกิดการรอคอย

สำหรับผู้โดยสารที่เปลี่ยนเครื่องในปารีส เราขอแนะนำให้พักหนึ่งคืนในปารีสทั้งก่อนและหลังเที่ยวบินนี้

โปรแกรมและตารางเที่ยวบินอาจมีการเปลี่ยนแปลงโดยไม่ต้องแจ้งให้ทราบล่วงหน้า

### เงื่อนไขการชำระเงิน

- มัดจำท่านละ 25% ของค่าแพ็คเกจ ภายใน 2 วันหลังทำการจอง
- ชำระส่วนเหลือ 120 วันทำการ ก่อนเดินทาง
- กรณีจองน้อยกว่า 120 วันทำการก่อนเดินทาง โปรดชำระค่าแพ็คเกจยอดเต็มจำนวน

### เงื่อนไขการยกเลิก

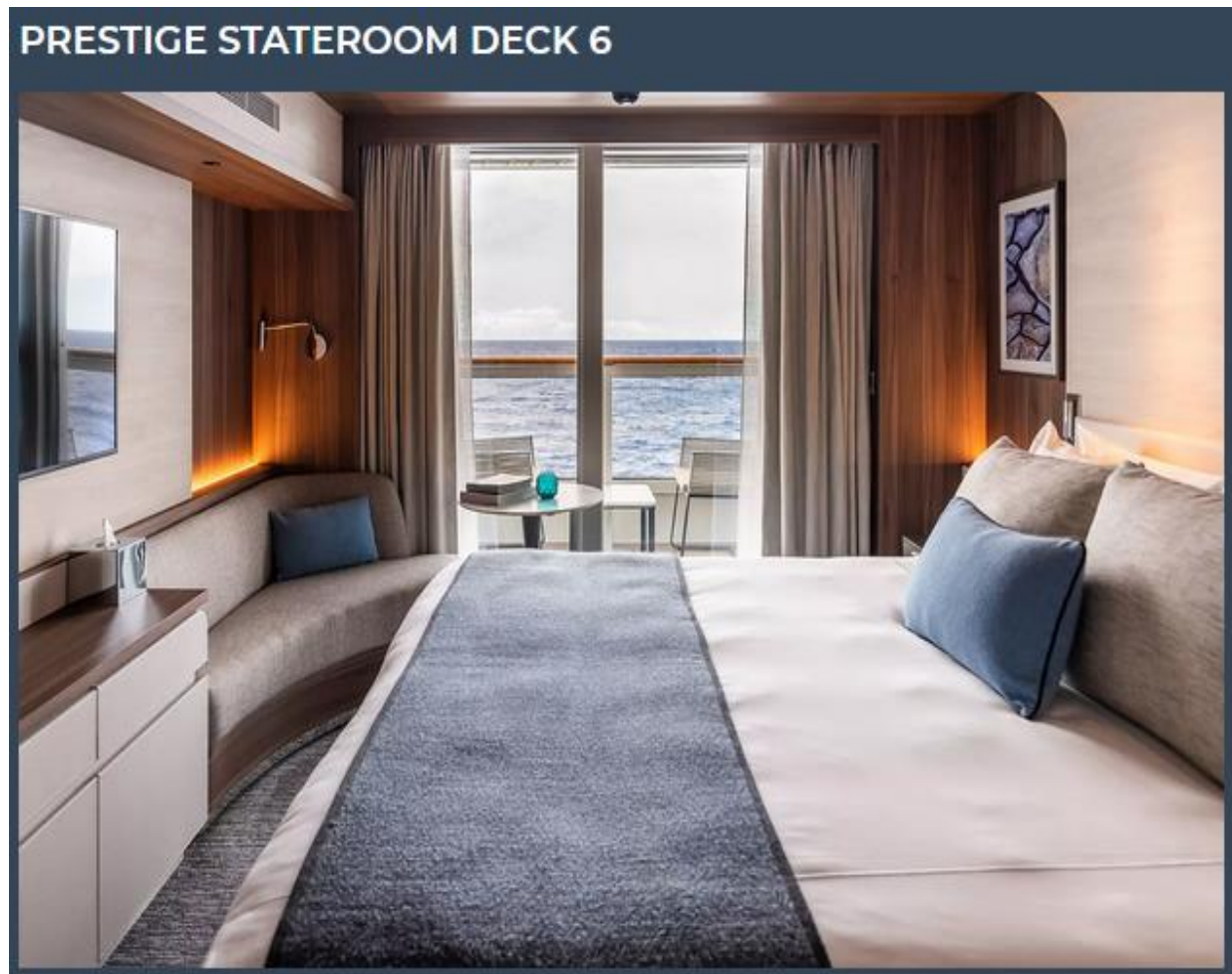
- หลังจากทำการจอง 25 วันทำการ                      หักค่าบริการ Euro 150 ของค่าเรือ
- 230-374 วันทำการก่อนเดินทาง                      หักค่าบริการ 10% ของค่าเรือ
- 110-229 วันทำการก่อนเดินทาง                      หักค่าบริการ 25% ของค่าเรือ
- 109 วันทำการก่อนเดินทาง                              หักค่าบริการ 100% ของค่าเรือ





**เงื่อนไขและความรับผิดชอบ** บริษัทเป็นเพียงตัวแทนรับจองแพ็คเกจทัวร์ สายการบิน และ ตัวแทนการท่องเที่ยวในต่างประเทศ ซึ่งไม่อาจรับผิดชอบต่อความเสียหายต่างๆ ที่อยู่นอกเหนือการควบคุมของเจ้าหน้าที่ บริษัท อาทิ การนัดหยุดงาน การจลาจล เปลี่ยนแปลงกำหนดเวลาในตารางบิน ภัยธรรมชาติ ฯลฯ หรือค่าใช้จ่ายเพิ่มเติมที่เกิดขึ้นทั้งทางตรงหรือทางอ้อมเช่น การเจ็บป่วย การถูกทำร้าย การสูญหาย ความล่าช้าหรือจากอุบัติเหตุต่างๆ และ การตอบปฏิเสธการเข้า และออกเมืองของเจ้าหน้าที่ตรวจคนเข้าหรือออกเมือง อันเนื่องมาจากมีสิ่งผิดกฎหมาย หรือเอกสารการเดินทางไม่ถูกต้อง หรือการถูกปฏิเสธในกรณีอื่น

## ตัวอย่างภาพห้องพักบนเรือ Le Commandant Charcot



- A king-size bed (180 x 200 cm) or two single beds (90 x 200 cm)
- A bathroom with shower
- A panoramic sliding bay window
- A 5 m<sup>2</sup> glazed private balcony





## DELUXE SUITE DECK 6



- A lounge area with chaise longue and two armchairs
- A king-size bed (180 x 200 cm) or two single beds (90 x 200 cm)
- A bathroom with shower
- A panoramic sliding bay window
- A 5 m<sup>2</sup> glazed private balcony



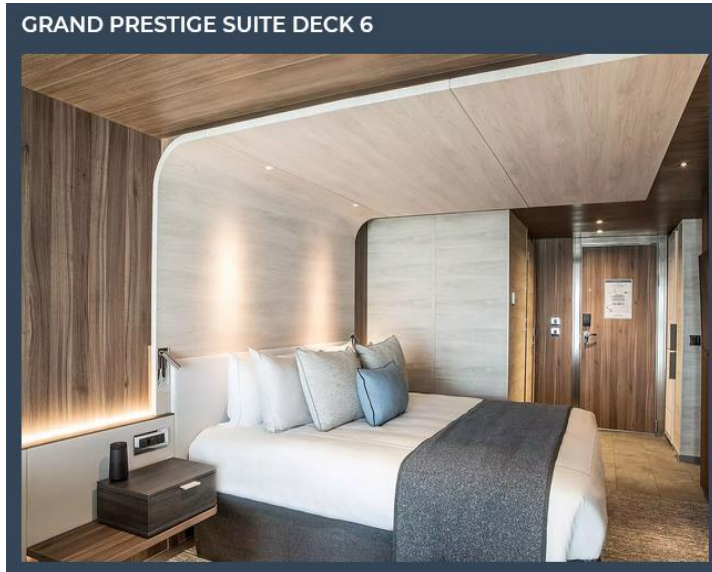


## PRESTIGE SUITE DECK 7



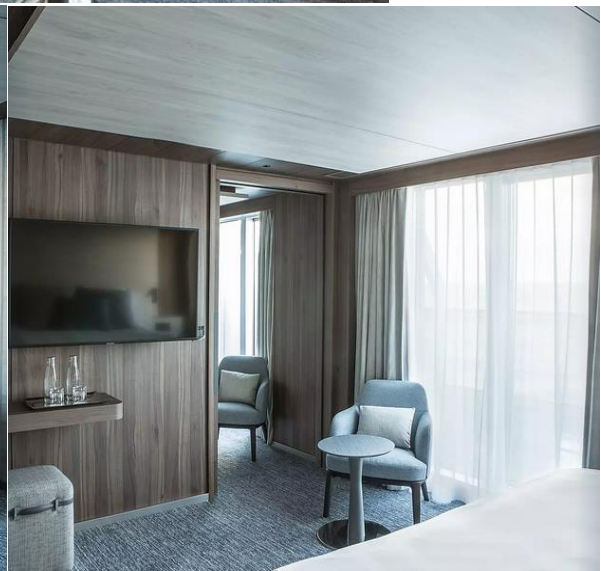
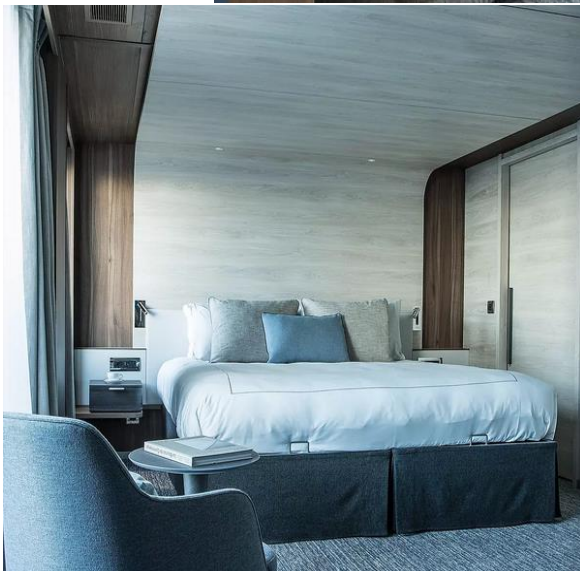
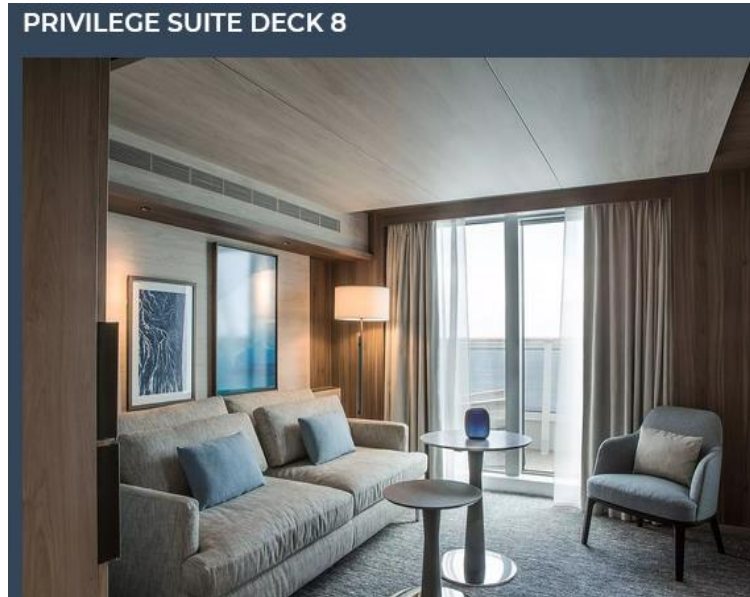
- A lounge with sofa, armchair, TV and sliding courtesy door
- A king-size bed (180 x 200 cm) or two single beds (90 x 200 cm)
- Two bathrooms with shower
- Two panoramic sliding bay windows
- A 10 m<sup>2</sup> glazed private balcony





- Priority boarding
- Champagne and fruit basket upon arrival
- Butler service
- An assortment of sweet or savoury canapés and fruit basket every day
- A lounge area with chaise longue and second TV
- A Samsung tablet connected to Wifi
- A king-size bed (180 x 200 cm) or two single beds (90 x 200 cm)
- A bathroom with shower and Balneo bathtub
- A panoramic sliding bay window
- A 5 m<sup>2</sup> glazed private balcony
- Two pairs of Swarovski CL Companion 10 x 30 binoculars

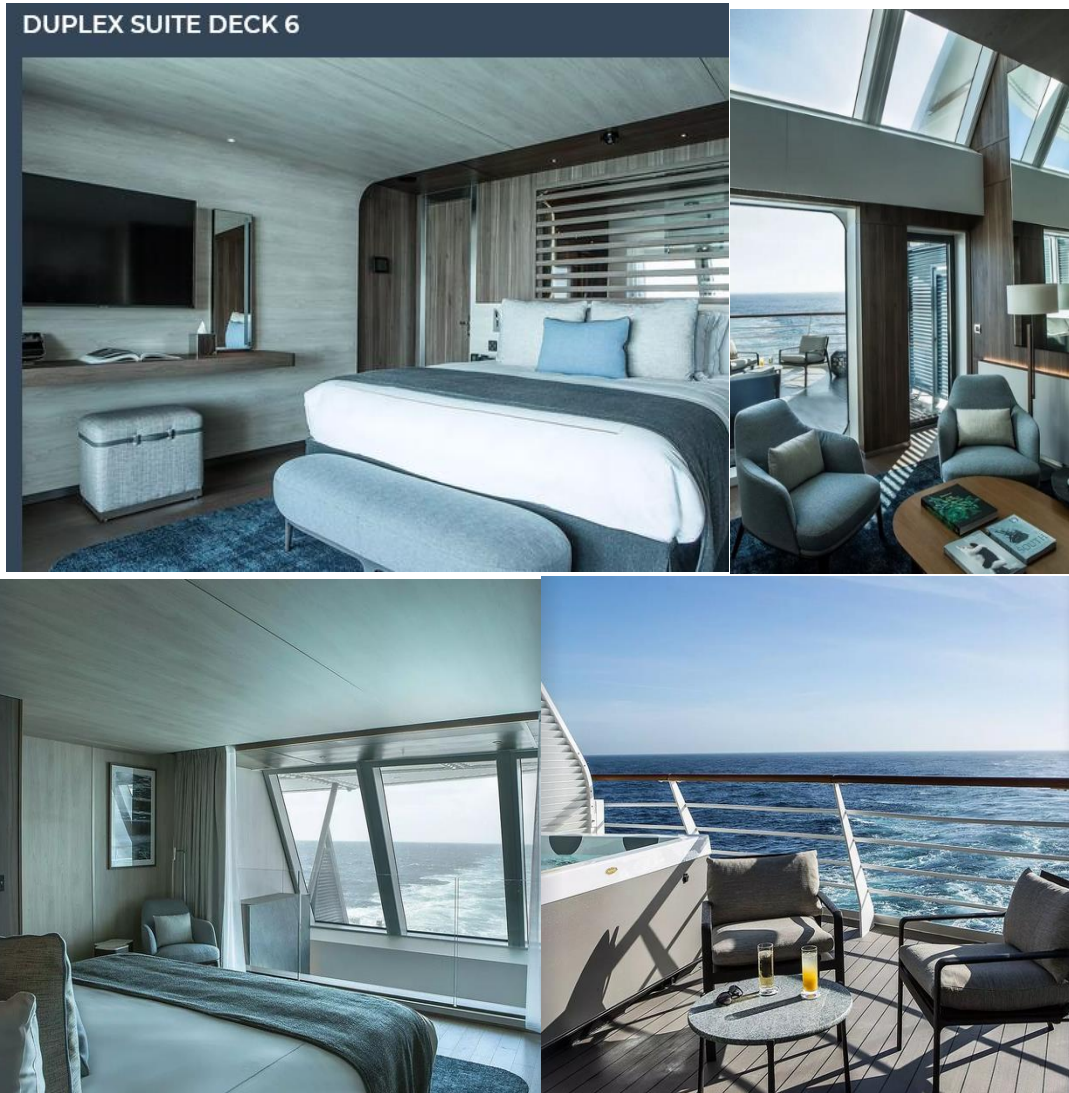




- Priority boarding
- Champagne and fruit basket upon arrival
- Butler service
- An assortment of sweet or savoury canapés and fruit basket every day
- A lounge with sofa bed, armchair, and sliding courtesy door
- A Samsung tablet connected to Wifi
- A bedroom with king-size bed (180 x 200 cm) or two single beds (90 x 200 cm)
- A bathroom with shower and Balneo bathtub
- Two panoramic sliding doors and rectangular porthole
- A 12.5 m<sup>2</sup> glazed private balcony
- Two pairs of Swarovski CL Companion 10 x 30 binoculars

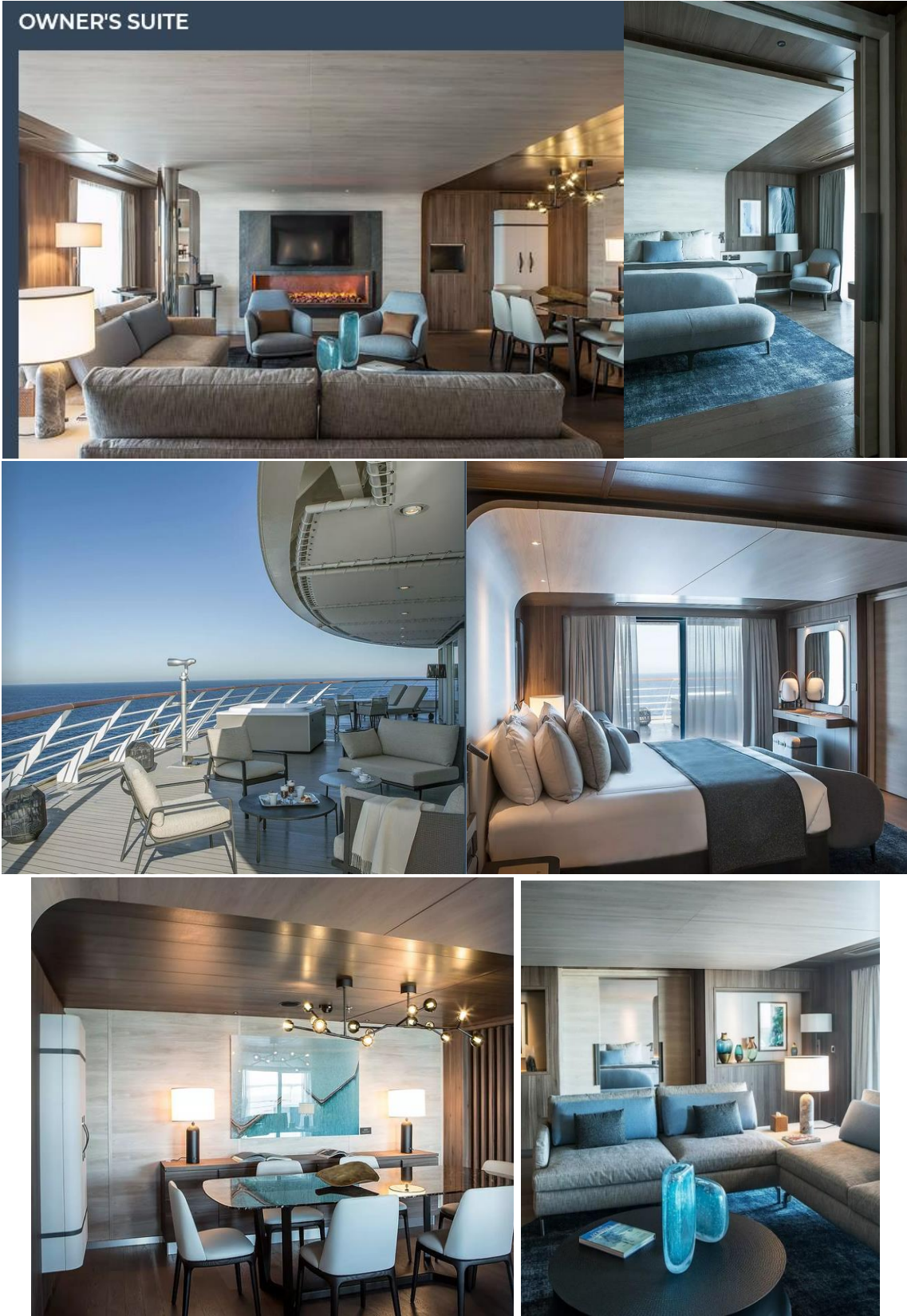






- Private return transfer
- Priority boarding
- Champagne and fruit basket upon arrival
- Butler service
- An assortment of sweet or savoury canapés and a basket of fruit every day
- A lounge with armchairs, sofa bed, steam fireplace and TV
- A dining room with a 6-seater table
- A minibar with RIEDEL crystal glasses
- A Samsung tablet connected to Wi-Fi
- A bedroom with king-size bed (180 x 200 cm) or two single beds (90 x 200 cm) and TV
- A bathroom with shower and balneo bathtub
- Five panoramic windows and a glazed panoramic swing door
- A private 26 m<sup>2</sup> terrace: outdoor lounge with sofa and armchairs, jacuzzi
- Two pairs of Swarovski CL Companion 10 x 30 binoculars





- Private return transfer
- Priority boarding
- Champagne and fruit basket upon arrival





- utler service
- An assortment of sweet or savoury canapés and fruit basket every day
- A bedroom with king-size bed (180 x 200 cm) or two single beds (90 x 200 cm)
- A living room with armchairs, two sofa beds, steam fireplace, and second TV
- A desk and bookcase
- A Samsung tablet connected to Wifi
- A dining room with a 6-seater table
- A minibar with RIEDEL crystal glasses
- A bathroom with shower and Balneo bathtub
- A one-hour spa treatments per person (for 2 people) in the well-being space, chosen from the facial and body treatments on offer
- A private 186 m<sup>2</sup> terrace: outdoor lounge with deckchairs, hot tub, two sofas, and dining table
- Two panoramic sliding bay windows
- Two pairs of Swarovski CL Companion 10 x 30 binoculars
- A Swarovski Optik ST VISTA telescope

### ----- Services provided -----

- Glazed private balcony for all our staterooms and suites
- Terrace for the Duplex suites and the Owner's suite
- 24-hour room service
- Inclusive Wifi internet access (availability dependent on navigation and latitude)
- Individually-controlled air conditioning
- Dressing room with shelves and closet
- Dressing table and hairdryer
- Dyprique Paris top-of-the-line bath products
- Minibar
- Nespresso coffee maker and boiler
- Electronic safe
- Direct line telephone
- Bose Bluetooth speaker
- Flat screen TV, international channels (availability dependent on navigation) and videos on demand
- 110V American (two flat pins)/220V European (round sockets with two round pins)
- 3 ADA staterooms

