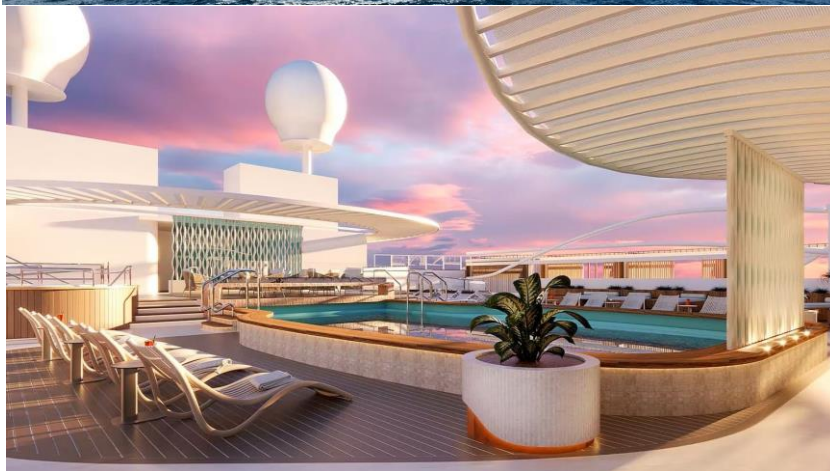




## PRINCESS CRUISES

# แพ็คเกจล่องเรือสำราญ Sun Princess, Cruise Only 8 วัน 7 คืน

Mediterranean 4 Ports : Barcelona, Spain - Gibraltar - Marseille (Provence), France  
Genoa, Italy - La Spezia (for Florence/Pisa), Italy - Civitavecchia (for Rome), Italy  
France & Italy ขึ้น Barcelona, Spain - ลง Rome (Civitavecchia), Italy  
เดินทาง 5-12 เมษายน 2568





เส้นทาง บาร์เซโลนา, สเปน - ยิบรอลตาร์ - มาร์เซย์ (โพรวองซ์), ฝรั่งเศส - เจนัว, อิตาลี  
ฟลอเรนซ์ / ปิซ่า (ลา สปีเซีย), อิตาลี - โรม (ซีวิตาเวเกีย), อิตาลี

แพ็คเกจเดินทางเอง ไม่มีเจ้าหน้าที่อำนวยความสะดวก มีความยืดหยุ่น เหมาะสำหรับท่านที่ต้องการเที่ยวเอง



Day	Port Of Call	Arrive	Departure
1	Barcelona, Spain	-	17.00 PM
2	At Sea	-	-
3	Gibraltar	07.00 AM	16.00 PM
4	At Sea	-	-
5	Marseille (Provence), France	08.00 AM	18.00 PM
6	Genoa, Italy	08.00 AM	20.00 PM
7	Florence/Pisa (La Spezia), Italy	07.00 AM	19.00 PM
8	Rome (Civitavecchia), Italy	06.00 AM	

ข้อแนะนำ ควรเลือกเที่ยวบิน ที่ไปถึงสนามบินฯ ล่วงหน้าก่อนเวลาเช็คอินขึ้นเรือ ประมาณ 3 ชั่วโมงขึ้นไป

อัตราค่าบริการ เริ่มต้น ต่อท่าน วันที่ 5-12 เมษายน 2568

อัตราค่าบริการ (Cruise Only)	ปกติ เริ่มต้น / ท่าน	โปร! ภายใน 30 ก.ย. 67
ห้องพัสด้านใน (Inside) พัก 2 ท่าน เริ่มต้นท่านละ	48,900.-	พิเศษ 43,900.-
ห้องพักแบบมีระเบียง (Balcony) พัก 2 ท่าน เริ่มต้นท่านละ	63,900.-	พิเศษ 58,900.-

อัตรานี้เป็นราคาเริ่มต้น อาจเปลี่ยนแปลงได้เนื่องจากการเรียกเก็บเซอร์ชาร์จช่วงวันหยุดพิเศษของที่พัก,  
อัตราแลกเปลี่ยนเงินต่างประเทศ, มีจำนวนผู้เดินทางไม่ถึงตามที่ระบุในรายการ ฯลฯ



จองตั้งแต่วันที่ - 30 กันยายน 2567

➔ FREE PRINCESS TRANSFER : AIRPORT to PIER

\*\*\* โปรแกรมนี้เป็นการเสนอราคาเบื้องต้นเท่านั้น เมื่อท่านตกลงทำการจอง ทางบริษัทฯ จะดำเนินการจอง ห้องพักบนเรือ และอื่น ๆ ให้เรียบร้อย และแจ้งยืนยันการจองให้ท่านรับทราบ จึงจะถือว่าสมบูรณ์

เพื่อประโยชน์ของผู้เดินทาง โปรดศึกษาเงื่อนไขการจองทัวร์ และการยกเลิกทัวร์ ที่ระบุในรายการทั้งหมด หลังจากท่านทำการจองทัวร์แล้ว ทางบริษัทฯ จะถือว่าท่านเข้าใจ และพร้อมปฏิบัติตามเงื่อนไขดังกล่าว

เราสามารถจองตั๋วเครื่องบินและที่พักเพิ่มเติมให้ท่าน **รับประกันราคาถูก** กรุณาติดต่อเจ้าหน้าที่

### เงื่อนไข

\* โปรดนำบัตรหนังสือเดินทางตัวจริงถือไปในวันเดินทาง

- แพคเกจนี้ ไม่มีเจ้าหน้าที่ทัวร์เช็คอินบัตรโดยสาร ตลอดจนอำนวยความสะดวกในระหว่างการท่องเที่ยว
- ยกเลิกหลังการยืนยัน และชำระเงินแล้ว เก็บค่าใช้จ่ายเต็ม 100% ไม่ว่ากรณีใดๆก็ตาม
- ขอสงวนสิทธิ์ในการเปลี่ยนแปลงราคา ทั้งนี้ขึ้นอยู่กับระยะเวลาในการจอง และจำนวนห้องว่างบนเรือ
- ค่าบริการ สำหรับห้องพักแบบ 2 ท่าน ต่อ 1 ห้องเท่านั้น

Itinerary เรือที่ระบุอาจเปลี่ยนแปลงได้ ขึ้นอยู่กับสภาพอากาศ และมาตรการด้านความปลอดภัยเป็นสำคัญ โดยการตัดสินใจเปลี่ยนแปลงตารางเดินเรือ ขึ้นอยู่กับดุลพินิจของเรือ, กัปตันเรือ ซึ่งอยู่เหนือการควบคุมของตัวแทนจำหน่าย เมื่อผู้เดินทางทำการจองตัวเรือแล้ว ถือว่าเข้าใจเงื่อนไขการจองทั้งหมดแล้ว

### อัตราค่าบริการนี้รวมถึง

- ห้องพักบนเรือตามประเภทที่ท่านเลือก (ห้องพักคู่ 7 คืน) รวมภาษีท่าเรือ
- อาหารทุกมื้อบนเรือ (ยกเว้นห้องอาหารพิเศษ)
- กิจกรรมและการแสดงต่างๆ บนเรือ

### อัตราค่าบริการนี้ไม่รวม

- ค่าตั๋วเครื่องบินไป - กลับ
- ค่าทิป Crew appreciation (@USD 16.- ต่อวัน) จ่ายตรงบนเรือ
- ค่าธรรมเนียมวีซ่าเชงเก้น
- ค่าทัวร์บนฝั่งในแต่ละเมืองที่เรือจอดเทียบท่า (Shore Excursion)





- ค่าใช้จ่ายส่วนตัวที่ไม่ระบุไว้ในรายการเช่น ค่าโทรศัพท์, ค่าซักรีด, ค่าอินเทอร์เน็ต, ค่าเครื่องดื่ม ฯลฯ
- ภาษีมูลค่าเพิ่ม 7% ภาษีหัก ณ ที่จ่าย 3%
- ค่ารถรับส่งจาก สนามบิน - ท่าเรือ - สนามบิน (จองหลังจาก 30 ก.ย. 67)
- อาหารพิเศษที่ท่านสั่งเพิ่มเติมกับทางเรือ / ค่าสำรองที่นั่งในห้องอาหารพิเศษ (Specialty Restaurants)
- ค่าแพ็คเกจเครื่องดื่มบนเรือสำราญ / ค่า WIFI
- ค่าทำหนังสือเดินทาง, ค่าวีซ่าสำหรับชาวต่างชาติ
- ค่าประกันการเดินทาง
- ไม่มีเจ้าหน้าที่อำนวยความสะดวกตลอดการเดินทาง

### เงื่อนไขการชำระเงิน (เมื่อทำการจอง)

- ชำระมัดจำ ท่านละ 10,000.- บาท ภายใน 1 วัน หลังจากห้องพักได้รับการยืนยันจากทางเรือ
  - ชำระส่วนที่เหลือทั้งหมด 3 มกราคม 2568
- \*\*\*เงื่อนไขในการชำระเงิน ทางเรือเป็นผู้กำหนดระยะเวลา และเป็นเกณฑ์มาตรฐานสากล หากระยะเวลาในการจองน้อยกว่า 100 วันทำการก่อนการเดินทาง บริษัทฯ ใคร่ขอเรียกเก็บยอดทั้งหมดทันทีที่ทำการจอง\*\*\*

### เงื่อนไขการยกเลิก

- |   |                           |
|---|---------------------------|
| ✘ แจ้งยกเลิกก่อนวันเดินทางเป็นเวลามากกว่า 85 วันทำการ | ไม่มีการเก็บเงินใดๆ       |
| ✘ แจ้งยกเลิกภายในเวลา 84-71 วันทำการก่อนวันเดินทาง    | ไม่คืนเงินค่ามัดจำ        |
| ✘ แจ้งยกเลิกภายในเวลา 70-39 วันทำการก่อนวันเดินทาง    | เก็บเงิน 50 % ของราคาเต็ม |
| ✘ แจ้งยกเลิกภายในเวลา 38-25 วันทำการก่อนวันเดินทาง    | เก็บเงิน 75 % ของราคาเต็ม |
| ✘ แจ้งยกเลิกก่อนวันเดินทาง 24 วันทำการ                | เก็บเงินเต็มตามราคา       |

#### หมายเหตุ

1. สำหรับผู้มีครรภ์ กรณีอายุครรภ์เกิน 24 สัปดาห์ ไม่อนุญาตให้ขึ้นเรือ
2. สำหรับเด็กอายุต่ำกว่า 6 เดือน ไม่อนุญาตให้ขึ้นเรือ
2. ลูกค้านั่งต้องเตรียมพาสปอร์ตมา ณ วันเดินทางทุกครั้ง และต้องมีอายุมากกว่า 180 วัน นับจากวันเดินทางกลับ
3. บริษัทฯ สงวนสิทธิ์ที่จะไม่รับผิดชอบต่อค่าชดเชยความเสียหาย ไม่ว่าจะกรณีที่เกิดจากคนเข้าเมืองของไทยไม่อนุญาตให้เดินทางออกหรือกองตรวจคนเข้าเมืองของแต่ละประเทศไม่อนุญาตให้เข้าเมือง
4. บริษัทฯ สงวนสิทธิ์ในการที่จะไม่รับผิดชอบต่อค่าชดเชยความเสียหาย อันเกิดจากเหตุสุดวิสัยที่ทาง บริษัทฯ ไม่สามารถควบคุมได้ เช่น การนัดหยุดงาน, จลาจล, การล่าช้าหรือยกเลิกของเที่ยวบิน, การเปลี่ยนแปลงโปรแกรมการท่องเที่ยวให้เหมาะสมตามสภาพอากาศและฤดูกาล หรือเกิดเหตุสุดวิสัยในการเดินทาง
5. บริษัทฯ สงวนสิทธิ์ในการเปลี่ยนแปลงโปรแกรมรายการท่องเที่ยว โดยไม่ต้องแจ้งให้ทราบล่วงหน้า
6. บริษัทฯ สงวนสิทธิ์ในการเปลี่ยนแปลงอัตราค่าบริการ โดยไม่ต้องแจ้งให้ทราบล่วงหน้า
7. ในโปรแกรมเวลาที่ใช้ในการเทียบท่าเป็นเวลาไทย อาจมีการเปลี่ยนแปลงจะแจ้งให้ลูกค้าทราบก่อนเดินทางอีกครั้ง







## เงื่อนไขการใช้บริการ

1. การเดินทางในแพ็คเกจล่องเรือสำราญ เป็นการเดินทางเอง ไม่มีหัวหน้าทัวร์ และรถรับส่งนำเที่ยว
2. ในกรณีที่ลูกค้าต้องออกตัวโดยสารภายในประเทศหรือต่างประเทศ กรุณาติดต่อเจ้าหน้าที่ของบริษัทฯ เพื่อเช็คว่ากรุ๊ปมีการคอนเฟิร์มเดินทางก่อนทุกครั้ง มิฉะนั้นทางบริษัทจะไม่รับผิดชอบใดๆ ทั้งสิ้น
3. การชำระค่าบริการ
  - 3.1 กรุณาชำระเต็มจำนวนเนื่องจาก ราคาโปรโมชั่นมีห้องพักในจำนวนจำกัด
  4. การยกเลิก และคืนค่าทัวร์หลังจากมีการชำระเงิน
    - 4.1 แจ้งยกเลิกก่อนเดินทาง ทางบริษัทฯ ขอสงวนสิทธิ์ เก็บค่าใช้จ่ายทั้งหมด เนื่องจากเกิดความเสียหายต่อทางบริษัทและผู้เดินทางอื่นที่เดินทางในขณะเดียวกัน บริษัทต้องนำไปชำระค่าเสียหายต่างๆ ที่เกิดจากการยกเลิกของท่าน
    - 4.2 กรณีเจ็บป่วย จนไม่สามารถเดินทางได้ ซึ่งจะต้องมีใบรับรองแพทย์จากโรงพยาบาลรับรอง บริษัทฯ จะพิจารณาเลื่อนการเดินทางของท่านไปยังคณะต่อไป แต่ทั้งนี้ท่านจะต้องเสียค่าใช้จ่ายที่ไม่สามารถเรียกคืนได้ เช่น ค่าตัวเครื่องบิน ค่าห้อง ค่าธรรมเนียมวีซ่าตามที่สถานทูตฯ เรียกเก็บ และค่าใช้จ่ายอื่นๆ ที่เกิดขึ้นตามจริง ในกรณีที่ไม่สามารถเดินทางได้
    - 4.3 กรณีที่กองตรวจคนเข้าเมืองทั้งกรุงเทพฯ และในต่างประเทศ ปฏิเสธมิให้เดินทางออก หรือ เข้าประเทศที่ระบุไว้ในรายการเดินทาง บริษัทฯ ขอสงวนสิทธิ์ที่จะไม่คืนค่าทัวร์ไม่ว่ากรณีใดๆ ทั้งสิ้น

สำคัญ!! บริษัทฯ ทำธุรกิจเพื่อการท่องเที่ยวเท่านั้น ไม่สนับสนุนให้ลูกค้าเดินทางเข้าประเทศท่องเที่ยวโดยผิดกฎหมายและในขั้นตอนการผ่านการตรวจคนเข้าเมือง ขึ้นอยู่กับการพิจารณาของเจ้าหน้าที่เท่านั้น ลูกค้าทุกท่านต้องผ่านการตรวจคนเข้าเมืองด้วยตัวของท่านเอง ทางหัวหน้าทัวร์และมัคคุเทศก์ไม่สามารถให้ความช่วยเหลือใดๆ ได้ทั้งสิ้น

- 4.4 เมื่อท่านออกเดินทางไปกับคณะแล้ว ถ้าท่านงดการใช้บริการรายการใดรายการหนึ่ง หรือไม่เดินทาง พร้อมคณะถือว่าท่านสละสิทธิ์ ไม่อาจเรียกร้องค่าบริการและเงินคืน ไม่ว่ากรณีใดๆ ทั้งสิ้น





PRINCESS CRUISES THAILAND

New ship!



# Sun Princess®

leads our next generation of ships

INAUGURAL CRUISE: 2024  
GUEST CABINS: 2,150  
GUEST CAPACITY: 4,300  
NUMBER OF DECKS: 21  
TONNAGE: 175,500  
LENGTH: 1,133 FEET



ขอต้อนรับสู่ SUN PRINCESS® เรือสำราญลำใหม่ล่าสุด ยิ่งใหญ่กว่าเดิม เป็นเรือสำราญที่ได้รับการออกแบบใหม่ทั้งหมด พร้อมเทคโนโลยีสุดทันสมัย ขับเคลื่อนโดยใช้พลังงานจากก๊าซธรรมชาติเหลว (LNG) เพื่อสิ่งแวดล้อม เตรียมพบกับความรู้สึกใหม่ที่โดดเด่นบาดลึกจากความสดใสและอบอุ่นของแสงอาทิตย์ เพิ่มพื้นที่การพักผ่อนและความสนุกทั้งกลางแจ้งและในร่ม ไม่ว่าจะเป็นพื้นที่พักผ่อนภายใต้ THE DOME หลังคาแก้วใส ห้องรับประทานอาหาร HORIZONS DINING ROOM ที่ตั้งสูงชันถึงสามชั้น มุมปาร์ตี้และมุมพักผ่อนแบบใหม่อย่าง SEA VIEW TERRACE ที่มองเห็นวิวทะเลรอบด้าน ห้องแสดงโชว์ PRINCESS ARENA สุดทันสมัย รวมถึงห้องพักสไตล์ใหม่ทั้งแบบ RESERVE COLLECTION และ SIGNATURE COLLECTION ที่มีเฉพาะในเรือสำราญ SUN PRINCESS® เท่านั้น และครั้งแรก! ที่เรือลำนี้จะเปิดตัวชั้น 19 เตรียมพบกับ 9 กิจกรรมใหม่อันน่าตื่นตาตื่นใจ ที่สร้างขึ้นมาสำหรับทุกเพศทุกวัยโดยเฉพาะ

## สัมผัสประสบการณ์บนเรือสำราญ ที่เปล่งประกายดุจแสงอาทิตย์



มีบาร์และร้านอาหารมากกว่า 29 แห่ง ทั่วทั้งเรือสำราญ



ห้องพักผ่อนแบบมีระเบียง 1,500 ห้อง มีมากที่สุดบนเรือทุกลำ ของ PRINCESS CRUISES



ยกระดับเรือสำราญลำนี้เป็น PRINCESS MEDALLIONCLASS®



เรือสำราญที่ขับเคลื่อนด้วยก๊าซธรรมชาติเหลว (LNG)

PRINCESS CRUISES THAILAND







Princess

# The Dome

## Entertainment Goes Next-Level

This glass-enclosed dome is multilevel AND multipurpose: pool by sunlight, stage for shows by starlight. It features acrobatic performances created in partnership with the renowned Cirque Éloize.

### Soak Up The Relaxation



Wake View Terrace



Sea View Terrace



The Sanctuary

### Soak Up The Fun



Lido Pools



Sea Breeze Rollglider® and  
The Net Ropes Course



Coastal Climb, Splash Pad & The  
Lookout

PRINCESS CRUISES THAILAND







Princess

# The Piazza

## See the World in a Whole New Light

We know you enjoy sweeping views, so we built our Piazza in a sphere of glass.



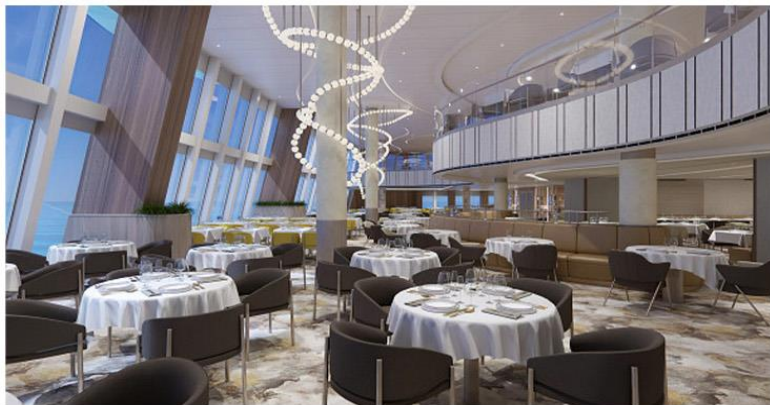
The Piazza



Princess Arena



Coffee Currents



## Horizons Dining room

We know you love great food,  
so we've elevated our dining  
three decks high



World FreshMarketplace



Kai Sushi



Sabatini's Italian Trattoria

PRINCESS CRUISES THAILAND







Signature Sky Suite

## Accommodations

*Signature*  
Collection

Introducing the Signature Collection, exclusively on Sun Princess®. In addition to premium stateroom amenities, Signature Collection Suites include access to the Signature Restaurant, Signature Lounge and private Signature Sun Deck, a private area of the Sanctuary.



Signature Sun Deck



Signature Lounge



Signature Restaurant



Cabana Deck



Reserve Collection Restaurant

**RESERVE**  
COLLECTION

Reserve Collection, debuting on Sun Princess®, includes premium location Mini-Suites and Cabanas, plus exclusive access to a private restaurant and additional luxuries.

PRINCESS CRUISES THAILAND

by VR Agency Travel & Trade Co. Ltd. / License: 11/11450

BKK Tel : 0 2116 9696(auto) Fax : 0 2116 6423 Emergency call only : 093 239 4515

Contact@th.cruisedomain.com

