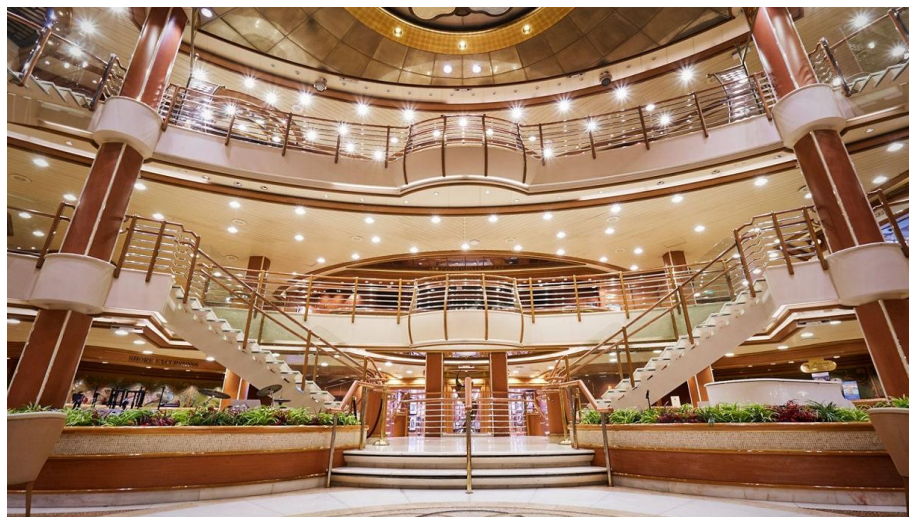




ล่องเรือสำราญ ISLAND PRINCESS 15 วัน 12 คืน  
เส้นทางสายโรแมนติก โรม ครีต ซานโตรินี่ ตุรกี เอเธนส์  
โดยสายการบินเตอร์กิชแอร์ไลน์





# วันที่ 11-25 พฤศจิกายน 2567





## วันจันทร์ที่ 11 พฤศจิกายน 2567 สนามบินสุวรรณภูมิ

- 20.00 น. คณะพร้อมกัน ณ สนามบินสุวรรณภูมิ อาคารผู้โดยสารขาออก ชั้น 4 ประตู 7 บริเวณเคาน์เตอร์ N สายการบินเตอร์กิช แอร์ไลน์ (TK) โดยมีเจ้าหน้าที่คอยให้การต้อนรับ ดูแลอำนวยความสะดวกด้านเอกสาร การเช็คอินและสัมภาระในการเดินทาง
- 23.15 น. ออกเดินทางสู่ สนามบินอิสตันบูล ประเทศตุรกี (IST) โดย สายการบินเตอร์กิช แอร์ไลน์ เที่ยวบินที่ **TK069**

## วันอังคารที่ 12 พฤศจิกายน 2567 สนามบินอิสตันบูล - สนามบินฟิอูมิชีโน - กรุงโรม - น้ำพุ เทรวี - จัตุรัส PIAZZA DI SPAGNA - ประติมากรรมปากแห่งสัจจะ

- 06.10 น. เดินทางถึง สนามบินอิสตันบูล ประเทศตุรกี ผ่านขั้นตอนการตรวจคนเข้าเมืองและศุลกากร
- 09.15 น. **เปลี่ยนเครื่อง** เดินทางสู่ สนามบินฟิอูมิชีโน ประเทศอิตาลี (FCO) โดย สายการบินเตอร์กิชแอร์ไลน์ เที่ยวบินที่ **TK1861**
- 09.55 น. เดินทางถึง สนามบินฟิอูมิชีโน ประเทศอิตาลี รับสัมภาระ  
(เวลาประเทศอิตาลีช้ากว่าประเทศไทย 5 ชั่วโมง)

เดินทางเข้าสู่ กรุงโรม (Rome) ตั้งอยู่ที่ประเทศอิตาลี เป็นเมืองที่มีประวัติศาสตร์ยาวนานกว่า 2,700 ปี เป็นเมืองหลวงและเป็นเมืองที่ใหญ่เป็นอันดับ 1



ของประเทศอิตาลีซึ่งมีผู้คนอาศัยอยู่ถึงสี่ล้านคน โรมได้รับการกล่าวขานว่าเป็นเมืองอันเป็นนิรันดร์ เคยเป็นเมืองหลวงของอาณาจักรโรมัน เป็นศูนย์กลางแห่งอารยธรรม





กลางวัน  
บ่าย

ศิลปวัฒนธรรม การปกครองและอำนาจของอาณาจักรโรมัน นอกจากนี้ยังเป็น  
ศูนย์กลางของศาสนาคริสต์อีกด้วย

**รับประทานอาหารกลางวัน ณ ภัตตาคาร**

ชม น้ำพุ เทรวี (Trevi Fountain) เป็น  
น้ำพุที่สวยงามและมีชื่อเสียงมากที่สุดในโลก ชื่อ “เทรวี” นั้นมาจากคำว่า “ตรีวิ  
อุม” หมายถึงการพบกันของถนนสาม  
สาย เป็นอนุสรณ์สไตล์บารอค ออกแบบ  
และก่อสร้างโดย นิโคลา ซาลวี ซึ่งองค์  
สมเด็จพระสันตะปาปา ครีเมนต์ที่ 12 ได้



มอบหมายให้สร้างขึ้นในปี 1732 การก่อสร้างดำเนินเรื่อยมาจนกระทั่งภายหลังการ  
สิ้นพระชนม์สมเด็จพระสันตะปาปาที่ เฮอร์บัน ที่ 8 ได้หยุดชะงักลงและดำเนินการสร้าง  
ต่อมาจนแล้วเสร็จในปี 1762 รวม ใช้เวลาทั้งสิ้น 30 ปี ทางระบายน้ำ เวอร์โก้ บริเวณ  
ลานด้านหน้านั้นก่อสร้างมากกว่า 2000 ปี คริสต์สมัยโรมโบราณซึ่งปกครองโดยจักรพรรดิ  
ออกัสตัส ซึ่ง ตรงเวลา 19 ปี ก่อนคริสตศักราช รูปปั้นแกะสลักที่เลิศหรือลึงการที่อวด  
โฉมให้ผู้ไปเยือนได้ยลนั้นได้แนวคิดจากความยิ่งใหญ่ของเทพเจ้าเนปจูน “เทพแห่งท้อง  
ทะเล” ว่ากันว่า หากใครที่ได้โยนเหรียญลงไปในน้ำจะได้กลับมาเยือนที่นี่อีกครั้ง **ชม**  
**จัตุรัส Piazza di Spagna** หนึ่งในจัตุรัสที่มีชื่อเสียงมากที่สุดในกรุงโรม ซึ่งเป็นที่ตั้ง  
ของสถานทูตสเปนสำหรับวาติกันซึ่งตั้งอยู่ในจัตุรัสแห่งนี้มาตั้งแต่ศตวรรษที่ 17





ค่ำ

รับประทานอาหารค่ำ ณ ภัตตาคาร

เข้าสู่ที่พัก UNAHOTELS DECO ROMA หรือเทียบเท่า



## วันพุธที่ 13 พฤศจิกายน 2567 พิพิธภัณฑ์นครวาติกัน

เช้า

รับประทานอาหารเช้า ณ ห้องอาหารของโรงแรม

เข้าชม พิพิธภัณฑ์นครวาติกัน (Vatican Museum) เป็นพิพิธภัณฑ์ที่จัดแสดงวัตถุสิ่งของคอลเล็กชันต่าง ๆ มากมายและสุดอลังการ ไม่ว่าจะเป็นงานชิ้นเอกหลุดมาจากยุคเรเนซองส์ (Renaissance) ไปจนถึงโบราณวัตถุสมัยโรมันอันทรงคุณค่าทางประวัติศาสตร์ พิพิธภัณฑ์นครวาติกันมีหอศิลป์และห้องโถงรวมกันมากกว่า 54 ห้อง จนอาจเรียกได้ว่าเป็นพิพิธภัณฑ์ที่ยิ่งใหญ่ที่สุดในโลก



กลางวัน

รับประทานอาหารกลางวัน ณ ภัตตาคาร

บ่าย

อิสระพักผ่อนตามอัธยาศัย

ค่ำ

รับประทานอาหารค่ำ ณ ภัตตาคาร

เข้าสู่ที่พัก UNAHOTELS DECO ROMA หรือเทียบเท่า





## วันพฤหัสบดีที่ 14 พฤศจิกายน 2567 โคลอสเซียม - ทำเรือชีวิตาเวเกเคีย

เช้า

รับประทานอาหารเช้า ณ ห้องอาหารของโรงแรม

ชม โคลอสเซียม (Colosseum) เป็นสนามกีฬากลางแจ้งขนาดใหญ่ตั้งอยู่ใจกลางกรุงโรมเป็นอดีตสนามประลองของเหล่านักรบกลาดิเอเตอร์ (Gladiator) เริ่มสร้างขึ้นในสมัยจักรพรรดิเวสเปเซียนแห่งจักรวรรดิโรมัน และสร้างเสร็จในสมัยของจักรพรรดิไททัส ในคริสต์ศตวรรษที่ 1 โคลอสเซียมยังคงเป็นสัญลักษณ์ของจักรวรรดิโรมที่มีชื่อเสียง และได้รับการจัดอันดับให้เป็นหนึ่งใน 7 สิ่งมหัศจรรย์ใหม่ของโลก



กลางวัน

รับประทานอาหารกลางวัน ณ ภัตตาคาร

บ่าย

อิสระช้อปปิ้งตามอัธยาศัย

ได้เวลาเดินทางสู่ท่าเรือชีวิตาเวเกเคีย กรุงโรม (Civitavecchia)

เดินทางถึงท่าเรือชีวิตาเวเกเคีย กรุงโรม

18.00 น.

เรือออกจากท่าเรือชีวิตาเวเกเคีย กรุงโรม

ผ่านขั้นตอนการตรวจสัมภาระและเช็คอิน เข้าสู่ห้องพักรับรองเรือสำราญ





### ISLAND PRINCESS CRUISE (คืนแรก)

เรือสำราญ **ISLAND PRINCESS CRUISE** หนึ่งใน 18 ลำ จากตระกูลเรือ Princess Cruises ที่ให้บริการมาแล้วหลากหลายเส้นทางเกือบทั่วโลก เป็นเรือสำราญยอดนิยมที่มาพร้อมรางวัลการันตีมากมาย โดยเฉพาะด้านการบริการ อาหารที่ขึ้นชื่อและเครื่องดื่มต่าง ๆ ของทางเรือ มีทั้งร้านอาหารต่าง ๆ รวมไปถึง ซีฟู้ดบาร์ ซูชิบาร์ บาร์เครื่องดื่ม และมีสิ่งอำนวยความสะดวก เช่น สระว่ายน้ำ, คาเฟ่, คาสิโน, ห้องออกกำลังกาย, อ่างน้ำร้อน, โรงหนัง, โรงละคร, ห้องนันทนาการ ต่าง ๆ และยังมีโซนซ้อปปิ้งให้เลือกซื้อ

ค่า

รับประทานอาหารค่ำ ณ ห้องอาหารบนเรือสำราญ

หลังจากนั้นพักผ่อนตามอัธยาศัยบนเรือสำราญ **ISLAND PRINCESS CRUISE**

(คืนแรก)









## วันศุกร์ที่ 15 พฤศจิกายน 2567

ท่าเรือซาเลอร์โน – เมืองซอร์เรนโต – มหาวิหารซอร์เรนโต – เมืองปอมเปอี –  
วิลล่า เดย์ มิสตรี – ท่าเรือซาเลอร์โน

เช้า  
07.00 น.

รับประทานอาหารเช้า ณ ห้องอาหารบนเรือสำราญ

เรือสำราญเทียบ ท่าเรือซาเลอร์โน (Salerno) ประเทศอิตาลี

นำทำเดินทางเข้าสู่ เมืองซอร์เรนโต (Sorrento) เป็นเมืองเล็ก ๆ ที่เงียบสงบ ตั้งอยู่ใน  
ภาคตะวันตกเฉียงใต้ของอิตาลี ในตัวเมืองนับว่าเป็นประตูสู่เมืองและหมู่บ้านที่สวยงาม  
ตามชายฝั่ง และยังมีอีกชื่อหนึ่งคือ เมืองนางเงือก เมืองซอร์เรนโตนี้ยังเป็นแหล่งปลูกส้ม  
และมะนาวอีกด้วย นอกจากนี้ยังมีเนินเขาที่ยอดเยี่ยมหุบเขาลึกและภูเขาที่สวยงาม



ชม มหาวิหารซอร์เรนโต  
(Cathedral de Sorrento) เป็น  
มหาวิหารหลักของเมืองซอร์เรนโต  
ตัวมหาวิหารสร้างขึ้นตั้งแต่ช่วง  
ศตวรรษที่ 11 เพื่ออุทิศให้กับ  
นักบุญในคริสตจักรสองท่าน แต่  
ได้รับการสร้างใหม่ในช่วงศตวรรษ  
ที่ 15 ในสไตล์ Romanesque

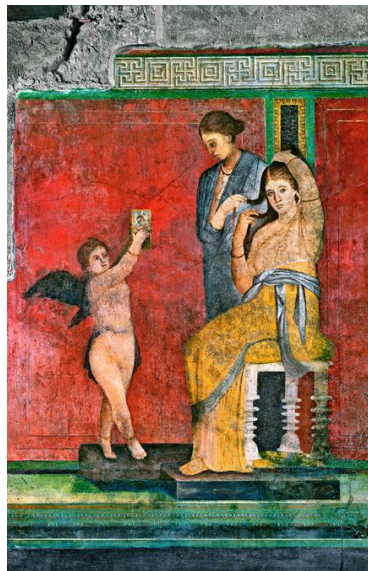




กลางวัน  
บ่าย

### รับประทานอาหารกลางวัน ณ ภัตตาคาร

เดินทางเข้าสู่ **เมืองปอมเปอี (Pompeii)** ก่อตั้งขึ้นเมื่อประมาณ 550 ปีก่อนคริสตกาล ภูเขาไฟวิสุเวียสได้เกิดระเบิดขึ้นจึงทำให้เกิดโศกนาฏกรรมขึ้นจึงทำให้เมืองนี้กลายเป็น นครที่สาบสูญ ปัจจุบันเศษซากเมืองแห่ง อารยธรรมสุดรุ่งเรืองแห่งนี้ ได้กลายเป็น สถานที่ท่องเที่ยวอันน่าทึ่ง เพราะ สามารถบอกเล่าโศกนาฏกรรมสุดสลดที่เกิดขึ้นได้ด้วยตัวมันเอง เมืองแห่งนี้ได้รับการ ชื่นทะเบียเป็นมรดกโลกจาก องค์การยูเนสโก เมื่อ ค.ศ. 1997 และนับเป็นหนึ่งในจุดหมายปลายทางยอดนิยมของ ประเทศอิตาลี ที่มีผู้มาเยือนมากกว่า 2 ล้านคนต่อปี



ชม **วิลล่า เดย์ มิสเตรี (Villa Dei Misteri)** วิลล่าสไตล์โรมันโบราณ เป็นอดีตบ้านพักของทหารชนชั้น ปกครองที่มั่งคั่ง จุดเด่นของที่นี่คือ ภาพจิตรกรรม ฝาผนังที่มีมาตั้งแต่ ศตวรรษ ที่ 1 ยังคงสภาพให้เห็น ความสวยงามแม้ จะได้รับ ผลกระทบจากภูเขาไฟระเบิดก็ตาม รวมทั้งการออกแบบโครงสร้างภายในต่าง ๆ ยังสะท้อนให้เห็นถึงวิถีชีวิตอันหรูหรา ของคนที่เคยพำนักอาศัยอยู่ในวิลล่าแห่งนี้อีกด้วย



ได้เวลาสมควร เดินทางกลับสู่ท่าเรือ





18.00 น.  
ค่ำ

เดินทางกลับถึง ท่าเรือซาเลร์โน (Salerno)  
เรือออกจาก ท่าเรือซาเลร์โน (Salerno)  
รับประทานอาหารค่ำ ณ ห้องอาหารบนเรือสำราญ  
หลังจากนั้นพักผ่อนตามอัธยาศัยบนเรือสำราญ **ISLAND PRINCESS CRUISE**  
(คืนที่ 2)

**วันเสาร์ที่ 16 พฤศจิกายน 2567 - - - - - AT SEA - - - - -**

เช้า  
รับประทานอาหารเช้า ณ ห้องอาหารบนเรือสำราญ  
อิสระพักผ่อนบนเรือสำราญ ISLAND PRINCESS CRUISE ที่มาด้วยบริการที่  
เพียบพร้อมเต็มรูปแบบ ไม่ว่าจะเป็น สิ่งอำนวยความสะดวก ความบันเทิง กิจกรรมต่าง ๆ  
รวมถึงห้องอาหาร คลับ บาร์ คาเฟ่ สระว่ายน้ำ ฟิตเนส สปา ห้องสมุด และยังมี  
โซนช้อปปิ้งให้เลือกซื้อทั้งเสื้อผ้า นาฬิกา รอให้ทุกท่านได้ใช้บริการ

กลางวัน  
ค่ำ

รับประทานอาหารกลางวัน ณ ห้องอาหารบนเรือสำราญ  
รับประทานอาหารค่ำ ณ ห้องอาหารบนเรือสำราญ  
พักผ่อนบนเรือสำราญ **ISLAND PRINCESS CRUISE** (คืนที่ 3)



**วันอาทิตย์ที่ 17 พฤศจิกายน 2567**  
**ท่าเรืออาร์กอสโตลี – ทะเลสาบกำเมลิสซานี – หาดเมียร์โทส – กำโดการาดิ –**  
**ปราสาทอากีออส จอร์จิวอส – ท่าเรืออาร์กอสโตลี**

เช้า  
09.00 น.

รับประทานอาหารเช้า ณ ห้องอาหารบนเรือสำราญ  
เรือสำราญเทียบ ท่าเรืออาร์กอสโตลี (Argostoli) ประเทศกรีซ





นำท่านนั่งเรือเดินทางสู่ ทะเลสาบถ้ำ  
**เมลิสซานี (Melissani Cave Lake)**  
 เป็นถ้ำที่ตั้งอยู่บนเกาะ Kefalonia ของ  
 กรีซ ถ้ำแห่งนี้เป็นที่ท่องเที่ยวยอด  
 นิยมบนเกาะเนื่องจากการก่อตัวทาง  
 ธรณีวิทยาที่เป็นเอกลักษณ์และ  
 ทะเลสาบใต้ดินที่สวยงาม ทะเลสาบถ้ำ  
 เมลิสซานีสูง 36 เมตร กว้าง 40 เมตร  
 และยาว 3.5 เมตร บริเวณเพดานที่เปิด  
 โลงซึ่งช่วยให้แสงแดดส่องเข้ามาในถ้ำ  
 และส่องให้น้ำทะเลสีฟ้าใสของทะเลสาบ  
 สว่างไสว สิ่งนี้สร้างเอฟเฟกต์ที่ได้รับ  
 ความชื่นชมว่า เป็นถ้ำที่มีทะเลสาบอยู่  
 ภายในที่สวยงามที่สุดแห่งหนึ่งของโลก



**ชม หาดเมียร์โทส (Myrtil Beach)**

อยู่ในเกาะ เคฟาโลเนีย ติดทะเลไอโอเนียน ของประเทศกรีซ หาดเมียร์โทสมียูจุดเด่น  
 ตรงที่ อยู่ระหว่างเขาสองลูก Agia Dynati (อาย ตนาทิ) เขาที่สูงสุดเป็นอันดับ 2 ของ  
 กรีซ และ Kalon Oros (แคลน โอโรส) เขาที่เป็นแหล่งรวมพืชหอม และสมุนไพรเพื่อ  
 ผลิตน้ำมันหอมระเหย เป็นชายหาดที่จัดอยู่ในระดับต้น ๆ ของการจัดอันดับชายหาดใน  
 ยุโรป เนื่องจากตั้งอยู่ในพื้นที่ที่สะอาดทางนิเวศวิทยา





ชม ถ้ำโดการาติ (Drogarati Cave) ถูกค้นพบเมื่อ 300 ปีที่แล้วและเปิดให้บุคคลทั่วไปเข้าชมในปี 1963 ค้นพบเมื่อเกิดแผ่นดินไหวรุนแรงทำให้เกิดการพังทลายจนเผยให้เห็นทางเข้าถ้ำ โดการาติเป็นถ้ำที่มีการก่อตัวของหินงอกหินย้อยที่น่าทึ่ง นักสำรวจถ้ำระบุว่าถ้ำแห่งนี้มีอายุประมาณ 150 ล้านปี และถือเป็นปรากฏการณ์ทางธรณีวิทยาที่หาได้ยาก ถ้ำแห่งนี้ มีความลึกประมาณ 60 เมตร และมี



อุณหภูมิคงที่ 18 องศาเซลเซียส ความชื้นในถ้ำสูงถึง 90%

กลางวัน

**รับประทานอาหารกลางวัน ณ ภัตตาคาร**

บ่าย

ผ่านชม ปราสาทอากีออส จอร์จิออส (Castle of Agios GeorGios) เป็นที่รู้จักในชื่อ ปราสาทเคฟาโลเนีย (Kefalonia Castle) สร้างขึ้นเมื่อ 800 ปีที่แล้ว ตั้งอยู่บนเนินเขาสูง 320 เมตร ที่นี่เคยเป็นเมืองหลวงของเคฟาโลเนียมานานหลายศตวรรษ ตั้งแต่ปี 1500 หลังจากการสู้รบอันยาวนานซึ่งเห็นพันธมิตรใน



ท้องถิ่นของชาวเวนิสและชาวสเปน ปราสาทแห่งนี้ก็ได้รับอิสรภาพจากพวกเติร์ก

**ได้เวลาสมควร เดินทางกลับสู่ท่าเรือ**

**เดินทางกลับถึง ท่าเรืออาร์กอสโตลี (Argostoli)**

**เรือออกจาก ท่าเรืออาร์กอสโตลี (Argostoli)**

18.00 น.

**รับประทานอาหารค่ำ ณ ห้องอาหารบนเรือสำราญ**

ค่ำ

**หลังจากนั้นพักผ่อนตามอัธยาศัยบนเรือสำราญ ISLAND PRINCESS CRUISE (คืนที่ 4)**





## วันจันทร์ที่ 18 พฤศจิกายน 2567

- - - - - AT SEA - - - - -

เช้า

รับประทานอาหารเช้า ณ ห้องอาหารบนเรือสำราญ

อิสระพักผ่อนบนเรือสำราญ ISLAND PRINCESS CRUISE ที่มาด้วยบริการที่เปรียบพร้อมเต็มรูปแบบ ไม่ว่าจะเป็น สิ่งอำนวยความสะดวก ความบันเทิง กิจกรรมต่าง ๆ รวมไปถึงห้องอาหาร คลับ บาร์ คาเฟ่ สระว่ายน้ำ ฟิตเนส สปา ห้องสมุด และยังมีโซนช้อปปิ้งให้เลือกซื้อทั้งเสื้อผ้า นาฬิกา รอให้ทุกท่านได้ใช้บริการ

กลางวัน

รับประทานอาหารกลางวัน ณ ห้องอาหารบนเรือสำราญ

ค่ำ

รับประทานอาหารค่ำ ณ ห้องอาหารบนเรือสำราญ

พักผ่อนบนเรือสำราญ ISLAND PRINCESS CRUISE (คืนที่ 5)



## วันอังคารที่ 19 พฤศจิกายน 2567

ท่าเรือเฮราคลีออน - เกาะครีต - เมืองเฮราคลีออน - พระราชวังคนอสซอส - ป้อมปราการดูลส์ - อาสนวิหารอากิโอสมินาส - ท่าเรือเฮราคลีออน

เช้า

รับประทานอาหารเช้า ณ ห้องอาหารบนเรือสำราญ

08.00 น.

เรือสำราญเทียบ ท่าเรือเฮราคลีออน (Heraklion)

เกาะครีต (Crete) เป็นเกาะที่ใหญ่ที่สุดในหมู่เกาะกรีกและเป็นเกาะที่ใหญ่เป็นลำดับห้าในบรรดาเกาะในทะเลเมดิเตอร์เรเนียนที่มีเนื้อที่ 8336 ตารางกิโลเมตร ครีตเป็นศูนย์กลางของอารยธรรมมิโนอัน Minoan civilization ที่เป็นอารยธรรมที่เก่าแก่ที่สุดในบรรดาอารยธรรมกรีกที่รุ่งเรืองระหว่าง 2600 ถึง 1400 ปีก่อนคริสต์ศักราชและใน





ปัจจุบันกรีซเป็นหนึ่งในสิบสามเขตการปกครองของกรีซ และมีความสำคัญทางเศรษฐกิจและวัฒนธรรมของกรีซ



เข้าสู่เมือง **เฮราคลีออน (Heraklion)** เมืองหลวงของเกาะครีตที่มีขนาดใหญ่ เป็นอันดับ 4 ของประเทศ ครั้งหนึ่งในอดีตเคยเป็นดินแดนที่รุ่งเรืองอย่างมากเมื่อ 800 ปีก่อนคริสตกาลช่วงอียิปต์โบราณตอนปลาย เป็นหนึ่งในเมืองที่น่าหลงใหลและมีชีวิตชีวาที่สุดในภูมิภาคเมดิเตอร์เรเนียน เมืองนี้ได้บอกเราถึงอดีตที่เต็มไปด้วยประวัติศาสตร์และเหตุการณ์สำคัญ ที่สะท้อนถึงที่ตั้งของเมืองที่สี่แยกของสามทวีป



ชม **พระราชวังคนอสซอส (Knossos Palace)** หรือที่เรียกว่า "ลายวงกต" คือแหล่งโบราณคดีที่ใหญ่ที่สุดของยุคสัมฤทธิ์บนเกาะครีต และได้รับการขนานนามว่าเป็นเมืองที่เก่าแก่ที่สุดของยุโรปพระราชวังมีต้นกำเนิดย้อนกลับไปถึงยุคหินใหม่ โดยระยะการพัฒนาที่โดดเด่นที่สุดเกิดขึ้นในช่วงยุคมิโนอัน ในฐานะรากฐานสำคัญของอารยธรรมมิโนอัน พระราชวังนอสซอสมีความสำคัญอย่างยิ่งและได้รับการยกย่องอย่างสูงพระราชวังนอส





ขอแสดงความโดดเด่นในบันทึกทางประวัติศาสตร์ ไม่เพียงแต่เป็นที่ประทับของราชวงศ์  
เท่านั้น แต่ยังเป็น  
ศูนย์กลางการ  
ปกครอง การค้า  
และวัฒนธรรม  
เป็นหนึ่งใน  
พิพิธภัณฑที่สำคัญ  
ที่สุดในกรีซเป็นที่  
จัดแสดง  
โบราณวัตถุที่เป็น



ตัวแทนจากทุกยุคก่อนประวัติศาสตร์และประวัติศาสตร์ของชาวแคเรตัน ครอบคลุม  
ช่วงเวลามากกว่า 5,500 ปีตั้งแต่ยุคหินใหม่จนถึงสมัยโรมัน

กลางวัน  
บ่าย

**รับประทานอาหารกลางวัน ณ ภัตตาคาร**

นั่งรถผ่านชม **ป้อมปราการคูเลส (Koules)** สร้างขึ้นในศตวรรษที่ 13 เมื่อเกาะครีตอยู่  
ภายใต้การปกครองของ  
ชาวเวนิส เป็นที่รู้จักใน  
หลายชื่อ บางครั้งเรียกว่า  
Rocca al Mare หรือเรียก  
ง่ายๆ ว่าป้อมปราการเว  
นิส เดิมทีได้รับการ  
ออกแบบมาเพื่อปกป้อง



Heraklion จากการรุกราน ปัจจุบันจัดแสดงนิทรรศการเกี่ยวกับประวัติศาสตร์ของ  
Heraklion



ผ่านชม **อาสนวิหารอากิโอสมินาส (Agios Minas Cathedral)** เป็นอาสนวิหารกรีกออร์ทอดอกซ์ในเมืองเฮราคลิ  
ออน ประเทศกรีซ ร้านค้าบนเกาะครีต อูทิสให้กับนักบุญ  
Menas ผู้พลีชีพและนักอศจรรย์ (ค.ศ. 285-309) ซึ่งเป็น  
นักบุญอุปถัมภ์ของ Heraklion สร้างขึ้นระหว่างปี พ.ศ. 2405  
ถึง พ.ศ. 2438 การก่อสร้างหยุดชะงักระหว่างการปฏิวัติเกาะค  
รีต พ.ศ. 2409-2412 โบสถ์มีสถาปัตยกรรมรูปไม้กางเขนและมี  
โดมตรงกลาง แพนผังชั้นของโบสถ์มีขนาดสูงสุดภายนอกยาว







43.20 ม. กว้าง 29.50 ม. และพื้นที่ผิว 1,350 ตร.ม. เป็นมหาวิหารที่ใหญ่ที่สุดในกรีตและใหญ่ที่สุดแห่งหนึ่งในกรีซ

15.00 น.

เดินทางกลับถึง ท่าเรือเมืองเฮราคลีออน (Heraklion)

ค่ำ

รับประทานอาหารค่ำ ณ ห้องอาหารบนเรือ

18.00 น.

เรือออกจาก ท่าเรือเมืองเฮราคลีออน (Heraklion)

พักผ่อนบนเรือสำราญ **ISLAND PRINCESS CRUISE** (คืนที่ 6)

## วันพุธที่ 20 พฤศจิกายน 2567

ท่าเรือซานโตรินี่ - ซานโตรินี่ - หมู่บ้านโบราณเอีย - เมืองฟีร่า -  
นั่ง Cable car - หมู่บ้านพีร์กอส - ท่าเรือซานโตรินี่

เช้า

รับประทานอาหารเช้า ณ ห้องอาหารบนเรือสำราญ

08.00 น.

เรือสำราญเทียบ ท่าเรือซานโตรินี่ (Santorini)

เข้าสู่ เมืองซานโตรินี่ (Santorini) เป็นเมืองบนเกาะทางตอนใต้ของ (Aegean) ประเทศกรีซ (Greece) แต่เดิมเกาะนี้มีชื่อว่า ธีรา (Thira) เชื่อกันว่าชาวฟินิเซียนเป็นพวกแรกที่อพยพเข้ามาอาศัยบนเกาะนี้ ราว ๆ 3,600 ปีก่อนคริสตกาล จากนั้นก็ถูกปกครองโดยชาวลาโคเนียน กระทั่งถึง 3,000 ปีก่อนคริสตกาล กษัตริย์ไมนอส ผู้ปกครองแห่งเกาะครีตได้แผ่ขยายอิทธิพลด้านศิลปะ และวัฒนธรรมมิโนอันมายังธีรา บนเกาะมีมนต์เสน่ห์ของสถาปัตยกรรมสีฟ้า-ขาวที่สวยงาม ทำให้เกาะซานโตรินี่มีเอกลักษณ์ที่โดดเด่น





ชม หมู่บ้านโบราณเอีย (Oia) เกาะภูเขาไฟรูบิคั้งในทะเลอีเจียน ที่เกิดจากการระเบิดของภูเขาไฟเมื่อ 1,450 ปีก่อนคริสต์ศักราช ทำให้เกิดเป็นแอ่งหลุมปล่องภูเขาไฟขนาดใหญ่ ซึ่งอยู่เหนือสุดของเกาะและเป็นหมู่บ้านที่มีชื่อเสียงที่สุดของซานโตรินี่ ประเทศกรีซ หมู่บ้านเอียได้กลายเป็นเอกลักษณ์ที่สำคัญของซานโตรินี่มีบรรยากาศบ้านเรือนที่เป็นสถาปัตยกรรมไซคลาดิก

ชม เมืองฟิรา (Fira) เป็นเมืองหลวง และเป็นเมืองที่ใหญ่ที่สุดของซานโตรินี่ ฟิราเป็นเมืองที่มีบ้านเรือนทาสีขาว สร้างขึ้นบนขอบปล่องภูเขาไฟสูง 400 เมตร เป็นศูนย์กลางทางวัฒนธรรมและการค้าของซานโตรินี่ ที่นี่ยังมีศูนย์การค้าที่ใหญ่ที่สุดของเกาะ รวมถึงร้านอาหารและความบันเทิงให้เลือกมากที่สุด



นั่ง Cable car จากเมืองฟิรา (Fira) เพื่อชมทิวทัศน์ของหน้าผาปล่องภูเขาไฟ ทะเลสีฟ้าครามของเกาะ และภูเขาไฟจากระดับความสูง 220 เมตร



กลางวัน

รับประทานอาหารกลางวัน ณ ภัตตาคาร





พาย ชม หมู่บ้านพีร์กอส (Pyrgos) หมู่บ้านโบราณซึ่งเคยเป็นอดีตเมืองหลวงของซานโตรินี่ โดยภายในหมู่บ้านแห่งนี้ยังเป็นที่ยึดเหนี่ยวที่มีชื่อเสียงในฐานะเมืองประมง มีสถาปัตยกรรม



ได้เวลาสมควร เดินทางกลับสู่ท่าเรือ  
เดินทางกลับถึง ท่าเรือซานโตรินี่ (Santorini)  
19.00 น. เรือออกจาก ท่าเรือซานโตรินี่ (Santorini)  
ค่า รับประทานอาหารค่ำ ณ ห้องอาหารบนเรือสำราญ  
หลังจากนั้นพักผ่อนตามอัธยาศัยบนเรือสำราญ ISLAND PRINCESS CRUISE (คืนที่ 7)

### วันพฤหัสบดีที่ 21 พฤศจิกายน 2567

ท่าเรือเกาะโรดส์ - อะโครโปลิสแห่งลินดอส - พระราชวังแกรนด์มาสเตอร์ของ  
อัศวินแห่งโรดส์ - พิพิธภัณฑ์โบราณคดีโรดส์ - หมู่บ้านลินดอส - ท่าเรือเกาะโรดส์

เช้า รับประทานอาหารเช้า ณ ห้องอาหารบนเรือสำราญ  
08.00 น. เรือสำราญเทียบ ท่าเรือเกาะโรดส์ (Rhodes)



เกาะโรดส์ (Rhodes) เป็นหนึ่งในหลาย ๆ เกาะของ ประเทศกรีซ ที่มีประวัติศาสตร์ยาวนาน เกาะแห่งนี้มี เรื่องราวที่น่าสนใจและน่าศึกษาเป็นอย่างยิ่ง เพราะมีความสำคัญในอดีตกาลนับตั้งแต่ยุคก่อนประวัติศาสตร์ เป็นต้นมา เห็นได้จากหลักฐานทางโบราณคดี อารย ธรรม การค้าขาย การเดินเรือทางทะเล การปกครอง และการสู้รบกับกลุ่มชนต่าง ๆ





ชม อะโครโปลิสแห่งลินโดส  
(Acropolis of Lindos) ตั้งอยู่สูง  
บนเนินเขาเหนือหมู่บ้านลินโดส ต้น  
กำเนิดของป้อมโบราณนี้เกิดขึ้นใน  
ศตวรรษที่ 9 ก่อนคริสตกาล นับเป็น  
แหล่งโบราณคดีที่งดงามแห่งหนึ่งบน  
เกาะโรดส์ และ งดงามที่สุดของ  
ลินโดส



เข้าสู่ พระราชวังแกรนด์มาสเตอร์ของอัศวินแห่งโรดส์(Palace of Grand  
Masters) เป็นปราสาทยุคกลางในเมืองโรดส์บนเกาะของโรดส์ในกรีซ เป็นหนึ่งใน  
ตัวอย่างสถาปัตยกรรมโกธิคในกรีซ ก่อนหน้านั้นสถานที่แห่งนี้เคยเป็นป้อมปราการของ  
Knights Hospitaller ซึ่งทำหน้าที่เป็นพระราชวังสำนักงานใหญ่และป้อมปราการ



กลางวัน  
บ่าย

รับประทานอาหารกลางวัน ณ ภัตตาคาร

แวะถ่ายภาพ พิพิธภัณฑ์โบราณคดีโรดส์ (Archaeological Museum of Rhodes)  
ตั้งอยู่ในเมืองโรดส์ในยุคกลาง พิพิธภัณฑ์แห่งนี้ตั้งอยู่ในอาคารขนาดใหญ่ที่เป็น  
โรงพยาบาลของอัศวินแห่งเซนต์จอห์น  
การก่อสร้างเริ่มขึ้นในปี 1440 ที่นี้ได้  
รวบรวมวัตถุทางโบราณคดีต่าง ๆ จาก  
ส่วนต่าง ๆ ของโรดส์และหมู่เกาะ  
ใกล้เคียง





ชม หมู่บ้านลินโดส (Lindos village) เป็นหนึ่งในสถานที่ท่องเที่ยวยอดนิยมของโรดส์ หมู่บ้านนี้คล้ายกับการตั้งถิ่นฐานในยุคกลางเก่าแก่ของทะเลอีเจียน ลักษณะของบ้านใช้หินปูนเป็นวัสดุก่อสร้างหลัก หมู่บ้านนี้ก่อตั้งขึ้นหลังปี ค.ศ. 1610 หลังเกิดแผ่นดินไหวรุนแรง หมู่บ้านได้รับการสร้างขึ้นใหม่และตกแต่งด้วยอาคารใหม่ปัจจุบัน เป็นสถานที่ที่เหมาะสมสำหรับการเดินเล่น ชมบ้านเรือนสีขาวสะอาด พร้อมร้านอาหารและร้านกาแฟ ร้านบูติก และร้านขายของที่ระลึก



18.00 น.  
ค่ำ

ได้เวลาสมควร เดินทางกลับสู่ท่าเรือ  
เดินทางกลับถึง ท่าเรือเกาะโรดส์ (Rhodes)  
เรือออกจาก ท่าเรือเกาะโรดส์ (Rhodes)  
รับประทานอาหารค่ำ ณ ห้องอาหารบนเรือสำราญ  
หลังจากนั้นพักผ่อนตามอัธยาศัยบนเรือสำราญ **ISLAND PRINCESS CRUISE**  
(คืนที่ 8)





## วันศุกร์ที่ 22 พฤศจิกายน 2567

### ท่าเรือคูซาดาซี – คูซาดาซี – เมืองโบราณเอเฟซุส – บ้านพระแม่มาลี – ท่าเรือคูซาดาซี

เช้า  
08.00 น.

รับประทานอาหารเช้า ณ ห้องอาหารบนเรือสำราญ  
เรือสำราญเทียบ ท่าเรือคูซาดาซี (Kusadasi) ประเทศตุรกี

เข้าสู่ เมืองคูซาดาซี (Kusadasi) คูซาดาซีซึ่งแปลว่า "เกาะนก" ในภาษาตุรกี ตั้งอยู่ในภูมิภาคอีเจียนของตุรกี พื้นที่นี้เป็นศูนย์กลางของศิลปะและวัฒนธรรมนับตั้งแต่ประวัติศาสตร์ที่เก่าแก่ที่สุดบางส่วนบันทึกไว้ และได้รับการตั้งถิ่นฐานโดยอารยธรรมมากมายนับตั้งแต่ก่อตั้งโดยชาว Leleges ใน 3000 ปีก่อนคริสตกาล



เดินทางสู่ เมืองโบราณเอเฟซุส (Ephesus) มีความสำคัญทางประวัติศาสตร์และศาสนาเป็นซากปรักหักพังที่ได้รับการอนุรักษ์เป็นอย่างดีของเมืองโบราณเอเฟซุสตั้งอยู่ใกล้ชายฝั่งตะวันตกของตุรกีในปัจจุบัน เป็นหนึ่งในสถานที่โบราณที่มีค่าที่สุด บอกเล่าเรื่องราวของเมืองกรีกโบราณและเป็นศูนย์กลางการค้าที่สำคัญที่สุดแห่งหนึ่งในภูมิภาคเมดิเตอร์เรเนียน





กลางวัน

รับประทานอาหารกลางวัน ณ ภัตตาคาร

บ่าย

ชม บ้านพระแม่มารีย์ (House of Virgin Mary) เป็นสถานที่ศักดิ์สิทธิ์ที่ตั้งอยู่ในตุรกี

ใกล้เมือง Selçuk ใกล้กับซากปรักหักพังของเมืองเอเฟซุส เป็นสถานที่ทางประวัติศาสตร์และศาสนาที่เกี่ยวข้องกับชีวิตและตำนานของพระแม่มารีย์ พระแม่มารีย์ใช้ชีวิตช่วงปีสุดท้ายในบ้านหลังนี้หลังจากการตรึง



กางเขนของพระเยซู บ้านหลังนี้ถูกพบและได้รับการยอมรับว่าเป็นสถานที่ศักดิ์สิทธิ์ในศตวรรษที่ 19 และบ้านหลังนี้ได้กลายเป็นจุดหมายปลายทางแสวงบุญที่สำคัญสำหรับ



ได้เวลาสมควร เดินทางกลับสู่ท่าเรือ

เดินทางกลับถึง ท่าเรือคูซาดาสี (Kusadasi)





18.00 น.  
ค่ำ

เรือออกจาก ท่าเรือคูซาดาซี (Kusadasi)  
รับประทานอาหารค่ำ ณ ห้องอาหารบนเรือสำราญ  
หลังจากนั้นพักผ่อนตามอัธยาศัยบนเรือสำราญ **ISLAND PRINCESS CRUISE**  
(คืนที่ 9)



## วันเสาร์ที่ 23 พฤศจิกายน 2567

ท่าเรือเกาะมิโคนอส - เมืองมิโคนอส - ลิตเติลเวนิส - กังหันลม -  
โบสถ์กรีกออร์โธดอกซ์ปานาเกีย - หมู่บ้านอาโน เมร่า - ท่าเรือเกาะมิโคนอส

เช้า  
08.00 น.

รับประทานอาหารเช้า ณ ห้องอาหารบนเรือสำราญ  
เรือสำราญเทียบ ท่าเรือเกาะมิโคนอส (Mykonos) ประเทศกรีซ  
เมืองมิโคนอส (Mykonos) เป็นเมืองพักตากอากาศที่มีชื่อเสียงของ ประเทศกรีซ และเป็นส่วนหนึ่งของ หมู่เกาะ Cyclades แห่งทะเลอีเจียน โดดเด่นด้วยตึกอาคารที่ทำด้วยสีขาวเป็นหลัก เพิ่มลูกเล่นด้วยสีอื่นต่าง ๆ ให้เมืองดูมีเสน่ห์มากขึ้น นับเป็นเสน่ห์อีกอย่างหนึ่งที่ทำให้เมืองแห่งนี้เหมาะแก่การมาพักผ่อน ชม ลิตเติล เวนิช (Little Venice) ที่ตั้งอยู่ใน Mykonos Town จะอยู่ฝั่งตรงข้ามกับกังหันลม ที่จะได้เห็นวิวทิวทัศน์ที่สวยงามนับเป็นอีกหนึ่งจุดไฮไลท์ของที่นี่







ชม กังหันลมแห่งมิโคนอส (Mykonos Windmills) กังหันลมสไตล์กรีกทรงกลมที่เรียงรายกันทั้งหมด 6 ต้น บ่งบอกถึงความสำคัญของกระแสลมที่มีต่ออาชีพประมงบนเกาะนี้เป็นอย่างดี และถือเป็นไฮไลท์ที่นิยมไปถ่ายรูปเป็นที่ระลึก ด้านหน้าของกังหันจะเห็นวิวทะเลที่กว้างใหญ่ ด้านขวาจะเห็น Little Venice บริเวณนี้เป็นจุดชมพระอาทิตย์ตกดินที่สวยงามที่สุดของเกาะ



ชม โบสถ์กรีกออร์โธดอกซ์ปานาเกีย (Church of Panagia Paraportiani) ตั้งอยู่ในย่านคาสโตร ในเมืองคอร่า บนเกาะมิโคนอส ชื่อมีความหมายตามตัวอักษรในภาษา





กลางวัน  
บ่าย

กรีกว่า "แม่พระแห่งประตูด้านข้าง" เนื่องจากทางเข้าอยู่ที่ประตูด้านข้าง โบสถ์แห่งนี้  
เริ่มก่อสร้างในปี 1425 และก่อสร้างไม่เสร็จจนกระทั่งศตวรรษที่ 17

**รับประทานอาหารกลางวัน ณ ภัตตาคาร**

นำท่านเข้าสู่ **หมู่บ้านอาโนเมรา (Ano Mera)** สร้างขึ้นในสไตล์ไซคลาดิก เป็นหมู่บ้านที่ใหญ่เป็นอันดับสองและสำคัญที่สุดรองจากเมือง Mykonos ตั้งอยู่ใจกลางของเกาะมีคอนอสที่มีสถาปัตยกรรม วัฒนธรรม ประเพณี และ ประวัติศาสตร์ของกรีกที่เป็นเอกลักษณ์และโดดเด่น



**ได้เวลาสมควร เดินทางกลับสู่ท่าเรือ**  
**เดินทางกลับถึง ท่าเรือเกาะมีคอนอส (Mykonos)**



20.00 น.

**เรือออกจาก ท่าเรือเกาะมีคอนอส (Mykonos)**

ค่ำ

**รับประทานอาหารค่ำ ณ ห้องอาหารบนเรือสำราญ**  
**หลังจากนั้นพักผ่อนตามอัธยาศัยบนเรือสำราญ ISLAND PRINCESS CRUISE (คืนสุดท้าย)**

### คืนสุดท้ายบนเรือ

คืนสุดท้าย ให้ท่านเก็บกระเป๋าสำภาระใบใหญ่ให้เรียบร้อย พร้อมทั้งติดป้ายแท็กกระเป๋าอันใหม่ที่ได้รับจากเจ้าหน้าที่เรือ **นำกระเป๋าใหญ่วางที่หน้าห้องพักของท่านก่อนเวลา 22:00 น.** ซึ่งจะมีเจ้าหน้าที่ของทางเรือมาเก็บกระเป๋าให้ท่าน เพื่อนำขึ้นจากเรือให้ในวันรุ่งขึ้น  
(หากท่านไม่ได้วางกระเป๋าหน้าห้องพัก ท่านจะต้องนำกระเป๋าลงจากเรือด้วยตัวท่านเอง)





### วิธีการผูกแท็กกระเป๋า ก่อนวางกระเป๋าหน้าห้องพัก

- ✓ เขียนชื่อ และเบอร์โทรศัพท์
- ✓ ปลายแท็กจะมีส่วนเล็กๆ ที่มีรอยปรุ ให้ท่านฉีกเก็บไว้ เพื่อเป็นข้อมูลอ้างอิงในการรับกระเป๋า
- ✓ คล้องแท็กที่ทางเรือจัดเตรียมให้เข้ากับกระเป๋าใหญ่ของท่าน และวางไว้หน้าห้องพัก ตามเวลาที่เรือกำหนด
- ✓ ตรวจสอบเช็คสีแท็กกระเป๋าของท่านจากเอกสารที่เรือแจกให้ ซึ่งวันรุ่งขึ้นท่านจะต้องไปรอขึ้นจากเรือ เวลาและสถานที่ใด และเมื่อลงจากเรือแล้วให้ไปตามจุดของสีแท็กกระเป๋าที่ได้รับ เพื่อไปรับกระเป๋าของท่าน



ขอให้ทุกท่านเตรียมกระเป๋าใบเล็กแยกของใช้จำเป็น เช่น ชุดนอน ของใช้เครื่องสำอาง เสื้อผ้าที่จะใส่วันรุ่งขึ้น บัตรประจำตัว หนังสือเดินทาง และเอกสารสำคัญต่าง ๆ รวมถึงยาประจำตัวเก็บไว้ และติดตัวลงเรือในวันรุ่งขึ้น

### การเคลียร์ค่าใช้จ่าย



คืนสุดท้าย **หรือ** เข้าวันลงจากเรือ ทางเรือจะนำรายละเอียดค่าใช้จ่ายของท่านมาให้ที่ห้องพัก สำหรับท่านที่ลงทะเบียนด้วยบัตรเครดิต หากท่านตรวจสอบค่าใช้จ่ายของท่านว่าถูกต้องแล้ว ท่านสามารถออกจากเรือได้ทันที ทางเรือจะทำการชำระค่าใช้จ่ายของท่านผ่านบัตรเครดิตที่ลงทะเบียนไว้อัตโนมัติ

สำหรับท่านที่ชำระด้วยเงินสด (วางเงินมัดจำก่อนขึ้นเรือ 300 USD) ท่านจะต้องไปเคลียร์ค่าใช้จ่ายของท่านให้เรียบร้อยก่อนลงจากเรือในคืนสุดท้าย หรือ เข้าก่อนลงจากเรือ ท่านสามารถติดต่อชำระด้วยเงินสด หรือ เปลี่ยนบัตรเครดิตในการชำระเงิน ได้ที่เคาน์เตอร์ Guest Service

## วันอาทิตย์ที่ 24 พฤศจิกายน 2567

ท่าเรือพิราอัส – อะโครโพลิสแห่งเอเธนส์ – จัตุรัสซินตักมา – วิหารแห่งโอลิมเปียซุส – ไตรภาคเอเธนส์ สนามกีฬาพานาเธนนิค – สนามบินเอเธนส์

เช้า  
06.00 น.                      รับประทานอาหารเช้า ณ ห้องอาหารบนเรือสำราญ  
เรือสำราญเทียบ ท่าเรือพิราอัส (Piraeus) เมืองเอเธนส์ ประเทศกรีซ





ชม **อะโครโพลิสแห่งเอเธนส์ (Acropolis of Athens)** เป็นป้อมปราการโบราณตั้งอยู่  
อะโครโพลิสตั้งอยู่บนหินที่มี  
ลักษณะแบนราบซึ่งสูงจาก  
ระดับน้ำทะเล 150 เมตร (490  
ฟุต) ในเมืองเอเธนส์มีพื้นที่ผิว  
ประมาณ 3 เฮกตาร์ (7.4  
เอเคอร์) และมีซากของอาคาร  
โบราณมากมายที่ตั้งอยู่บน  
เทือกเขาสูง



เดินทางสู่ **จัตุรัสซินตักมา (Syntagma Square)** จัตุรัสแห่งนี้ได้รับการออกแบบและ  
ก่อสร้างในช่วงต้นศตวรรษที่ 19 เป็น  
จัตุรัสกลางกรุงเอเธนส์ ประเทศกรีซ  
จัตุรัสนี้ตั้งชื่อตามรัฐธรรมนูญที่ออกโต  
กษัตริย์องค์แรกของกรีซ ปลายเดือน  
กรกฎาคม พ.ศ. 2386 การจลาจล  
ของประชาชนและการทหารเกิดขึ้น  
ในเมืองหลวงของกรีกเมื่อวันที่ 3  
กันยายน พ.ศ. 2386 ทหารภายใต้การนำของดิเมทรีโอส คาลเลอร์จิสรวมตัวกันที่หน้า  
พระราชวังและเรียกร้องให้มีการอนุมัติรัฐธรรมนูญ กษัตริย์ออกโตทรงจำเป็นต้อง  
พระราชทานรัฐธรรมนูญฉบับแรกของกรีซ และเพื่อรำลึกถึงเหตุการณ์นี้ จัตุรัส  
พระราชวังจึงได้เปลี่ยนชื่อเป็นจัตุรัสรัฐธรรมนูญหรือจัตุรัส Syntagma ในภาษากรีก  
ชม **วิหารแห่งโอลิมเปียซุส (Temple of The Olympian Zeus)** ตั้งอยู่ในกรุง  
เอเธนส์ ประเทศกรีซ เป็นซากวิหารที่ยังคงความงดงาม สร้างขึ้นในช่วง 456-472 ปี  
ก่อนคริสตกาล ตั้งอยู่ในกรุงเอเธนส์ตอนกลาง อยู่ห่างจากจัตุรัสซินตักมา (Syntagma)  
ไปทางตอนใต้ประมาณไม่ถึงครึ่งไมล์ (700 เมตร) เสาแบบคอรีนเธียนเพียง 15 ต้น จาก  
ทั้งสิ้น 104 ต้น โครงสร้างส่วนมากของวิหารได้รับความเสียหายมาจากเหตุการณ์  
แผ่นดินไหวในช่วงยุคกลาง เสาต้นหนึ่งในหลายๆ ต้นนี้ก็ได้โค่นล้มจากเหตุการณ์พายุที่  
เกิดขึ้นในปี 1852





กลางวัน  
บ่าย

### รับประทานอาหารกลางวัน ณ ภัตตาคาร

แวะถ่ายภาพ ไตรภาคเอเธนส์ (Athens Trilogy) ซึ่งหมายถึงอาคารสไตล์นีโอคลาสสิกสามอาคารที่เรียงต่อกัน ประกอบไปด้วย สถาบันการศึกษาเอเธนส์ (The Academy of Athens) มหาวิทยาลัย (The University) และ หอสมุดแห่งชาติ (The National Library) อาคารทั้งสามแห่งถูกสร้างขึ้นระหว่างปี 1839 ถึง 1891 การสร้างอาคารยึดแนวคลาสสิก อาคารทุกหลังตกแต่งด้วยลายสลักทาสีและมีจิตรกรรมฝาผนังที่สวยงาม





ถ่ายภาพ สนามกีฬาพานาเธนิก (Panathenaic Stadium) ถูกใช้เป็นสนามกีฬาโอลิมปิกในการแข่งขันกีฬาโอลิมปิกปี พ.ศ. 2439 เป็นการแข่งขันกีฬาโอลิมปิกสมัยใหม่ครั้งแรก สนามกีฬาแห่งนี้ไม่ได้สร้างขึ้นสำหรับการแข่งขันกีฬาโอลิมปิกโดยเฉพาะ ได้รับการออกแบบโดยสถาปนิก Ernst



Ziller และ Anastasios Metaxas สนามกีฬาสามารถรองรับผู้ชมได้มากถึง 80,000 คน

เดินทางสู่ สนามบินเอเธนส์ ประเทศกรีซ ทำการคืนภาษี และเช็คคินพร้อมโหลดสัมภาระ

21.05 น.

ออกเดินทางสู่ สนามบินอิสตันบูล ประเทศตุรกี โดย สายการบินเตอร์กิชแอร์ไลน์ (TK) เที่ยวบินที่ **TK1846**

23.40 น.

เดินทางถึง สนามบินอิสตันบูล ประเทศตุรกี **เปลี่ยนเครื่อง** เดินทางต่อไปยัง สนามบินสุวรรณภูมิ ประเทศไทย สายการบินเตอร์กิชแอร์ไลน์ (TK)

## วันจันทร์ที่ 25 พฤศจิกายน 2567 สนามบินสุวรรณภูมิ

01.55 น.

ออกเดินทางสู่ สนามบินสุวรรณภูมิ ประเทศไทย โดย สายการบินเตอร์กิชแอร์ไลน์ (TK) เที่ยวบินที่ **TK068**

15.20 น.

เดินทางถึง สนามบินสุวรรณภูมิ ประเทศไทย พร้อมกับความประทับใจ

รายละเอียดการเดินทางอาจมีการเปลี่ยนแปลงได้ตามความเหมาะสม ขึ้นอยู่กับเหตุสุดวิสัยที่ไม่สามารถคาดการณ์ล่วงหน้าได้ ทางบริษัทฯ จะคำนึงถึงผลประโยชน์และความปลอดภัยของผู้ร่วมเดินทางเป็นสำคัญ





ล่องเรือสำราญ “เส้นทางสายโรแมนติก โรม ครีต ซานโตรินี่ ตุรกี เอเธนส์”  
โดยสายการบินเตอร์กิชแอร์ไลน์ วันที่ 11-25 พฤศจิกายน 2567 (15 วัน 12 คืน)

**\*\* อัตรานี้ไม่รวมภาษีมูลค่าเพิ่ม 7% \*\***

อัตราค่าบริการ <b>ราคาเริ่มต้น</b> ต่อท่าน	
ผู้ใหญ่ (พักบนเรือ ห้องไม่มีหน้าต่าง) พักห้องละ 2 ท่าน ราคาท่านละ	<b>289,000 บาท</b>
พักห้องเดี่ยว (บนเรือ+โรงแรม) เพิ่มท่านละ	<b>101,000 บาท</b>
ที่นั่งชั้นธุรกิจ <b>สายการบินเตอร์กิชแอร์ไลน์</b> เพิ่มท่านละ <b>**สายการบินหัว-ท้าย**</b> TK069 : BKK-IST และ TK068 : IST-BKK <b>**สายการบินภายในประเทศ**</b> TK1861 : IST-FCO และ TK1846 FCO-IST	สอบถาม ณ วันที่ทำจอง
กรณีไม่ใช้ตัวเครื่องบินชั้นประหยัด <b>ส่วนลด</b> <b>**สายการบินหัว-ท้าย**</b> TK069 : BKK-IST และ TK068 : IST-BKK <b>**สายการบินภายในประเทศ**</b> TK1861 : IST-FCO และ TK1846 FCO-IST	<b>40,000 บาท</b>

หมายเหตุ : กรณีสายการบินมีการปรับขึ้นอัตราค่าภาษีน้ำมันตามภาวะน้ำมันโลก บริษัทขอสงวนสิทธิ์ในการเรียกเก็บตามจริง  
**\*\*\* หนังสือเดินทางตัวจริง (พาสปอร์ต) ต้องมีอายุการใช้งานไม่น้อยกว่า 6 เดือน** ก่อนวันเดินทางและควรครอบคลุมถึงสิ้นสุดวันเดินทาง\*\*\*

**อัตรานี้เป็นราคาเริ่มต้น ราคาอาจเปลี่ยนแปลงได้เนื่องจากการปรับของอัตราแลกเปลี่ยนเงินต่างประเทศ**  
**การเรียกเก็บเซอร์ชาร์จจากทางเรือขเพิ่มเติม กรุณาเช็คราคาอีกครั้งเมื่อต้องการจองเรือ**

**อัตรานี้สำหรับคนไทยเท่านั้น**

**อัตราค่าบริการนี้ รวม**

1. ค่าบัตรโดยสารเครื่องบิน **ชั้นประหยัด** ทั้งหมดที่กำหนดในรายการทัวร์
2. ค่าดำเนินการทำวีซ่า
3. ค่าน้ำหนักกระเป๋าตามสายการบินกำหนด
4. ค่าบริการนำเที่ยว และค่าธรรมเนียมเข้าชมสถานที่ท่องเที่ยวต่าง ๆ
5. ค่าอาหารและเครื่องดื่มทุกมื้อ ตามที่ระบุในรายการ





6. ประกันอุบัติเหตุ วงเงิน 1,000,000.-บาท(ค่ารักษาพยาบาลไม่เกิน 500,000.-บาท) \*\*ตามเงื่อนไขกรมธรรม์\*\*
7. ค่าภาษีสนามบินทุกแห่ง
8. ค่าทิปมัคคุเทศก์ท้องถิ่น และ คนขับรถ

### อัตราค่าบริการนี้ **ไม่รวม**

1. ค่าทำหนังสือเดินทาง, ค่าทำใบอนุญาตที่กลับเข้าประเทศของคนต่างชาติ หรือ คนต่างด้าว
2. ค่าน้ำหนักของกระเป๋าเดินทางในกรณีที่เกิดขึ้นกว่าสายการบินกำหนด
3. ค่าใช้จ่ายส่วนตัวนอกเหนือจากรายการที่ระบุ เช่น ค่าเครื่องดื่มแอลกอฮอล์ทุกชนิด, ค่าอาหารที่สั่งเพิ่มเอง  
ค่าสปา ค่าซักรีด ค่าโทรศัพท์โรมมิ่ง ฯลฯ
4. ค่าทิปหัวหน้าทัวร์ (ขึ้นอยู่กับความพึงพอใจ)
5. ค่าภาษีมูลค่าเพิ่ม 7% และภาษีหัก ณ ที่จ่าย 3% (เฉพาะค่าบริการทัวร์)
6. \*\*\* ค่าใช้จ่ายอื่นๆ นอกเหนือจากแพ็คเกจบนเรือสำราญ เช่น เครื่องดื่มบางชนิด หรือ ห้องอาหารพิเศษ \*\*\*
7. ค่าแปลเอกสารประกอบการยื่นวีซ่า (ถ้ามี)
8. ค่าภาษีน้ำมัน ที่สายการบินเรียกเก็บเพิ่ม ภายหลังจากทางบริษัทฯ ได้ออกตัวเครื่องบินไปแล้ว
9. ไม่มีเจ้าหน้าที่รับ-ส่งเอกสารวีซ่า โปรดส่งเอกสารทางระบบขนส่ง ตรงถึง Center แผนกวีซ่า

### การชำระเงิน

- ค่ามัดจำทัวร์ ท่านละ 120,000 บาท ภายใน 24 ชั่วโมงที่ทำการจอง
- \*\*\* ส่วนเพิ่มเติมกรณีพักเดี่ยว หรือ ที่นั่งชั้นธุรกิจ ชำระพร้อมค่ามัดจำทัวร์ \*\*\*
- ชำระค่าทัวร์เต็มจำนวน ภายใน 35 วันทำการ ก่อนการเดินทาง

หมายเหตุ : \*\* ขอสงวนสิทธิ์ในการเปลี่ยนแปลงรายการโดยมีต้องแจ้งให้ทราบล่วงหน้า\*\*

กรณีสายการบิน มีการปรับขึ้นอัตราค่าภาษีน้ำมันตามภาวะน้ำมันโลก บริษัทขอสงวนสิทธิ์ในการเรียกเก็บตามจริง\*\*

### กรณียกเลิกการเดินทาง

1. แจ้งยกเลิกล่วงหน้าก่อน 65 วันทำการ ก่อนวันเดินทางเก็บค่าใช้จ่าย ท่านละ 120,000 บาท
2. แจ้งยกเลิกระหว่าง 21-35 วันทำการ ก่อนก่อนวันเดินทางเก็บค่าใช้จ่ายครึ่งหนึ่งของค่าทัวร์
3. แจ้งยกเลิกน้อยกว่า 20 วันทำการ ก่อนวันเดินทางขอสงวนสิทธิ์เก็บค่าใช้จ่ายทั้งหมดของการเดินทาง

### บริษัทขอสงวนสิทธิ์ในการรับผิดชอบต่อกรณีดังกล่าว

1. ผู้โดยสารที่เดินทางล่าช้าตามเวลาที่กำหนดไม่อาจเรียกร้องสิทธิใดๆได้
2. ถูกปฏิเสธมิให้ท่านออกนอกประเทศและเข้าประเทศปลายทาง จากกองตรวจคนเข้าเมืองไม่อาจเรียกร้องสิทธิใดๆ
3. หากท่านไม่สามารถเดินทางได้ด้วยสาเหตุใดก็ตามไม่อาจเรียกร้องสิทธิใดๆได้







4. บริษัทในฐานะตัวแทนสายการบิน ยานพาหนะอื่นๆ ไม่สามารถรับผิดชอบใดๆต่อการบาดเจ็บ และสูญหายขอทรัพย์สิน หรือค่าใช้จ่ายต่างๆ อันเกิดจากความล่าช้าของท่าน
5. การยกเลิกเที่ยวบินอันเนื่องมาจาก อุบัติเหตุ ภัยธรรมชาติ การนัดประท้วง และ ปัญหาทางการเมือง
6. กรณีที่ลูกค้าลืมของหรือทำของหล่นหายในระหว่างการเดินทาง ไม่ถือเป็นความรับผิดชอบของหัวหน้าทัวร์ หรือของ บริษัท ฯ หากแต่จะช่วยดำเนินการประสานงานให้อย่างสุดความสามารถ
10. สำหรับผู้สมัคร ต้องแจ้งล่วงหน้า พร้อมใบรับรองจากแพทย์ (ภาษาอังกฤษ)
11. บริษัทฯ ขอสงวนสิทธิ์ที่จะสับเปลี่ยน หรือเปลี่ยนแปลงรายการทัวร์ โรงแรม และตารางการบินได้ตามความเหมาะสมเมื่อเกิดเหตุสุดวิสัย ทั้งนี้ถือเป็นเอกสิทธิ์ของบริษัทฯโดยยึดถือตามสภาพการณ์ แต่ยังคงรักษามาตรฐานการบริการและประโยชน์ของท่านเป็นสำคัญ
12. บริษัทฯ เป็นเพียงตัวแทนการท่องเที่ยว สายการบิน และตัวแทนการท่องเที่ยวในต่างประเทศ ซึ่งไม่อาจรับผิดชอบต่อความเสียหายต่างๆ ที่อยู่เหนือการควบคุมของเจ้าหน้าที่บริษัทฯ อาทิ การจลาจล การนัดหยุดงาน การจลาจล เปลี่ยนแปลงกำหนดเวลาตารางบิน ภัยธรรมชาติ ฯลฯ และการห้ามออกนอกประเทศ หรือห้ามเข้าประเทศ อันเนื่องจากสิ่งผิดกฎหมาย หรือเอกสารเดินทางไม่ถูกต้อง หรือถูกปฏิเสธในกรณีอื่นๆ หรือด้วยเหตุผลใดๆก็ตามที่กอง

**\*\*\*หมายเหตุ :**

- กรณีที่ท่านได้รับวีซ่าล่าช้า ไม่เป็นเหตุให้ท่านชำระเงินล่าช้าตามที่กำหนดในเงื่อนไขการชำระเงินข้างต้น
- ขอสงวนสิทธิ์ในการเปลี่ยนแปลงรายการโดยมิต้องแจ้งให้ทราบล่วงหน้า
- กรณีสายการบิน มีการปรับขึ้นอัตราค่าภาษีน้ำมันตามภาวะน้ำมันโลก บริษัทขอสงวนสิทธิ์ในการเรียกเก็บตามจริง ตรวจคนเข้าเมืองพิจารณาแล้ว





ล่องเรือสำราญ “เส้นทางสายโรมานติก โรม คริต ซานโตรินิ ตรกึ เอเธนส์”

โดยสายการบินเตอร์กิชแอร์ไลน์

วันที่ 11 - 25 พฤศจิกายน 2567 (15 วัน 12 คืน)

- ผู้ใหญ่ พักห้องละ 2 ท่าน ราคาท่านละ 289,000 บาท  
 พักห้องเดี่ยว (โรงแรม+เรือ) เพิ่มท่านละ 101,000 บาท

1. NAME (MR./MRS./MISS) \_\_\_\_\_ SURNAME \_\_\_\_\_

ชื่อ-นามสกุล (นาย/นาง/นางสาว) \_\_\_\_\_

ทานเนื้อวัว       ไม่ทานเนื้อวัว       แพ้อาหาร: ไบรด์ระบุ \_\_\_\_\_

2. NAME (MR./MRS./MISS) \_\_\_\_\_ SURNAME \_\_\_\_\_

ชื่อ-นามสกุล (นาย/นาง/นางสาว) \_\_\_\_\_

ทานเนื้อวัว       ไม่ทานเนื้อวัว       แพ้อาหาร: ไบรด์ระบุ \_\_\_\_\_

3. NAME (MR./MRS./MISS) \_\_\_\_\_ SURNAME \_\_\_\_\_

ชื่อ-นามสกุล (นาย/นาง/นางสาว) \_\_\_\_\_

ทานเนื้อวัว       ไม่ทานเนื้อวัว       แพ้อาหาร: ไบรด์ระบุ \_\_\_\_\_

4. NAME (MR./MRS./MISS) \_\_\_\_\_ SURNAME \_\_\_\_\_

ชื่อ-นามสกุล (นาย/นาง/นางสาว) \_\_\_\_\_

ทานเนื้อวัว       ไม่ทานเนื้อวัว       แพ้อาหาร: ไบรด์ระบุ \_\_\_\_\_

ท่านต้องการจำนวนห้องพักแบบใด กรุณาระบุ :

- TWN / พักคู่สองเตียง       DBL / พักคู่เตียงเดี่ยว       SINGLE / พักเดี่ยว  
 CWB/เตียงเสริมเด็ก       CNB/เด็กไม่รับเตียงเสริม

ชื่อผู้จอง \*\*ไบรด์ระบุทุกข้อ\*\* : คุณ \_\_\_\_\_ TEL. \_\_\_\_\_

ที่อยู่ : \_\_\_\_\_

