



แพ็คเกจเรือสำราญ Star Voyager, Cruise Only 6 วัน 5 คืน ท่าเรือแหลมฉบัง - เกาะสมุย - สิงคโปร์ - ท่าเรือแหลมฉบัง

แพ็คเกจเดินทางเอง มีความยืดหยุ่น เหมาะสำหรับท่านที่ต้องการเที่ยวเองไม่มีเจ้าหน้าที่ทัวร์อำนวยความสะดวก





กำหนดการเดินทาง วันที่ 22-27 เม.ย. 2568 วันอังคาร-วันอาทิตย์
 27เม.ย.-2พ.ค. 2568 วันอาทิตย์-วันศุกร์
 2-7 พ.ค. 2568 วันศุกร์-วันพุธ
 7-12 พ.ค. 2568 วันพุธ-วันจันทร์

Itinerary * เวลา ประเทศไทย

Day	Destination	ETA ไทย (Local เวลาสิงคโปร์)	ETD ไทย (Local เวลาสิงคโปร์)
1	Bangkok (Laem Chabang)	-	22.00 (23.00) PM
2	Koh Samui	11.00 AM (12.00) PM	20.00 (21.00) PM
3	High Seas	-	-
4	Singapore	06.00 (07.00) AM	17.00 (18.00) PM
5	High Seas	-	-
6	Bangkok (Laem Chabang)	10.00 (11.00) AM	-

ท่านสามารถเลือกห้องอาหารได้ตามอัธยาศัย 1 มื้อ / 1 ห้องอาหาร

เดินทาง 2 ท่านขึ้นไป ฟรีบริการรถรับส่ง กรุงเทพฯ-ท่าเรือแหลมฉบัง-กรุงเทพฯ 1 จุด
สำหรับการจองใหม่ ตั้งแต่ 8-15 มี.ค. 2568

วันแรกของการเดินทาง

ท่าเรือแหลมฉบัง ชลบุรี

..... อิสระเดินทางเอง สู่อำเภอแหลมฉบัง

15.00 น. พร้อมกันที่ท่าเรือแหลมฉบัง เช็กอินขึ้นเรือ
 ที่อยู่ท่าเรือ : NYK Auto Logistics (Thailand) Co., Ltd. (A-1 Terminal) 288 Moo 3, Laem Chabang
 Port road, Thungskhla, Sriracha, Chonburi 20230
 (กรุณามาถึงท่าเรือเพื่อเช็กอินลงเรือก่อนอย่างน้อย 3 ชั่วโมง)
 อิสระพักผ่อน ตามอัธยาศัย กับกิจกรรมบนเรือ
 ท่านสามารถเข้าร่วมกิจกรรมต่าง ๆ สนุกสนานกับสวนน้ำ และเครื่องเล่นสไลเดอร์ Aqua Park & Waterslides
 Disco, คาสิโน และ Zodiac Theatre และชอบปีนต้นไม้ปลอดภัยตามอัธยาศัย

ค่ำ บริการอาหารค่ำ ณ ห้องอาหารบนเรือ
 *ห้องอาหาร The Lido (บริเวณชั้น 14) อาหาร Buffet นานาชาติ
 *ห้องอาหาร Dream Dining Room (บริเวณชั้น 5) อาหารจีน และอาหารตะวันตก

22.00 น. เรือออกเดินทางจากท่าเรือแหลมฉบัง สู่อำเภอสมุย





วันที่สองของการเดินทาง เกาะสมุย

เช้า บริการอาหารเช้า ณ ห้องอาหารบนเรือ
*ห้องอาหาร The Lido (บริเวณชั้น14) อาหาร Buffet นานาชาติ
*ห้องอาหาร Dream Dining Room (บริเวณชั้น5) อาหารจีน และอาหารตะวันตก
อิสระพักผ่อน ตามอัธยาศัย กับกิจกรรมบนเรือ
ท่านสามารถเข้าร่วมกิจกรรมต่าง ๆ สนุกสนานกับสวนน้ำและเครื่องเล่นสไลเดอร์ Aqua Park & Waterslides Disco, คาสิโน และ Zodiac Theatre และช้อปปิ้งสินค้าปลอดภาษี ตามอัธยาศัย

11.00 น. เรือเดินทางถึงเกาะสมุย ประเทศไทย
(ที่เกาะสมุย เรือจะจอดลอยลำอยู่นอกเกาะ การเดินทางไปยังเกาะ จะต้องลงเรือเล็ก Tender Boat เข้าไปยังเกาะ *ไม่มีค่าใช้จ่าย*)
เกาะสมุย อยู่บริเวณอ่าวไทย ห่างจากตัวเมืองสุราษฎร์ธานีไปทางทิศ ตะวันออก 84 กิโลเมตร มีพื้นที่ 247 ตารางกิโลเมตร ถนนรอบเกาะ



(ถนนสายทิวราชมรรค์) มีความยาว 52 กิโลเมตร พื้นที่ 1 ใน 3 ของเกาะเป็นที่ราบล้อมรอบภูเขา ช่วงที่เหมาะสมแก่การท่องเที่ยว ตั้งแต่เดือนกุมภาพันธ์ถึงกันยายน เนื่องจากเกาะสมุยมีธรรมชาติที่สงบและใต้ทะเลสวยงาม มีหาดทรายขาวสะอาด เพียบพร้อมไปด้วยสถานที่พัก ร้านอาหาร สถานบันเทิง แหล่งท่องเที่ยวมากมายและมีทำ อากาศยานที่อำนวยความสะดวกในการเดินทางของนักท่องเที่ยวด้วยเกาะสมุยจึงเป็นสถานที่ท่องเที่ยวยอดนิยม ของนักท่องเที่ยวต่างชาติและที่สร้างชื่อเสียงให้ประเทศไทย ท่านสามารถเดินทางท่องเที่ยวได้ด้วยตัวเอง (สำหรับท่านที่ทำการจองทัวร์บนฝั่งกับทางเรือ พนักงานจะแจ้งเวลาออกจากเรือและสถานที่นัดพบบนเรือ ส่วน ท่านที่สะดวกเดินทางท่องเที่ยวเองสามารถลงจากเรือหลังเวลาเรือจอด 1 ชั่วโมง ณ บริเวณท่าเรือ และกรุณากลับ ถึงเรือก่อนเรือออก 1 ชั่วโมง)

เที่ยง บริการอาหารเที่ยง ณ ห้องอาหารบนเรือ (สำหรับผู้ที่ไม่ได้ลงเกาะสมุย สามารถรับประทานอาหารที่ ห้องอาหารของเรือที่กำหนด และพักผ่อนตามอัธยาศัย)

ค่ำ บริการอาหารค่ำ ณ ห้องอาหารบนเรือ
*ห้องอาหาร The Lido (บริเวณชั้น14) อาหาร Buffet นานาชาติ
*ห้องอาหาร Dream Dining Room (บริเวณชั้น 5) อาหารจีน และอาหารตะวันตก

20.00 น. เรือออกเดินทางจากเกาะสมุย มุ่งหน้าสู่ น่านน้ำสากล

วันที่สามของการเดินทาง น่านน้ำสากล (High Sea)

เช้า บริการอาหารเช้า ณ ห้องอาหารบนเรือ
*ห้องอาหาร The Lido (บริเวณชั้น14) อาหาร Buffet นานาชาติ
*ห้องอาหาร Dream Dining Room (บริเวณชั้น5) อาหารจีน และอาหารตะวันตก
อิสระพักผ่อน ตามอัธยาศัย กับกิจกรรมบนเรือ

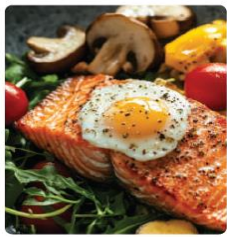




ท่านสามารถเข้าร่วมกิจกรรมต่าง ๆ สนุกสนานกับสวนน้ำและเครื่องเล่นสไลเดอร์ Aqua Park & Waterslides Disco, คาสิโน และ Zodiac Theatre และช้อปปิ้งสินค้าปลอดภาษี ตามอัธยาศัย

เที่ยง
บริการอาหารเที่ยง ณ ห้องอาหาร บนเรือ
*ห้องอาหาร The Lido (บริเวณชั้น14) อาหาร Buffet นานาชาติ
*ห้องอาหาร Dream Dining Room (บริเวณชั้น5) อาหารจีน และอาหารตะวันตก
อิสระพักผ่อน ตามอัธยาศัย กับกิจกรรม การแสดงเกมส์ต่างๆ ที่จัดทั่วบริเวณของ Public area รวมถึงกิจกรรมสำหรับเด็กๆ Little Dreamers ,Club Teens Club เป็นต้น

ค่ำ
บริการอาหารค่ำ ณ ห้องอาหารบนเรือ



วันที่สี่ของการเดินทาง สิงคโปร์ (Harbourfront Center)

06.00 น. เรือเดินทางถึง สิงคโปร์ จอดที่ท่าเรือ ฮาร์เบอร์ฟรอนท์ เซ็นเตอร์
เช้า
บริการอาหารเช้า ณ ห้องอาหารบนเรือ
*ห้องอาหาร The Lido (บริเวณชั้น14) อาหาร Buffet นานาชาติ
*ห้องอาหาร Dream Dining Room (บริเวณชั้น5) อาหารจีน และอาหารตะวันตก

สามารถลงเที่ยว บริเวณรอบๆ ได้ มีเวลา ที่สิงคโปร์ 6-7 ชั่วโมง และควรกลับขึ้นเรือก่อนเวลา เรือออกจากท่าเรือ 2 ชั่วโมง
ห้างฮาร์เบอร์ฟรอนท์เซ็นเตอร์ <https://www.harbourfrontcentre.com.sg/index.php>
ห้างวิโว ซิตี้ <https://www.vivocity.com.sg/> อยู่ตรงบริเวณท่าเรือ
มาริน่าเบย์แซนด์ <https://www.marinabaysands.com/> อยู่ห่างจากท่าเรือ 15 นาที
นั่งรถไฟ จากสถานี ฮาร์เบอร์ฟรอนท์
เที่ยวเกาะเซนโตซ่า โดย Monorail หรือ Cable Car
ยูนิเวอร์แซลสตูดิโอ <https://www.rwsentosa.com/en/play/universal-studios-singapore>
ซีอควาเรียม <https://www.rwsentosa.com/en/play/sea-aquarium>
สวนน้ำแอดเวนเจอร์โคฟ <https://www.rwsentosa.com/en/play/adventure-cove-waterpark>
พิพิธภัณฑ์มาตามตุสโซ <https://www.madametussauds.com/singapore/>





คิดขาเนียร์ <https://www.kidzania.com.sg/>
 ไซน่าทาวน์ ใช้เวลานั่งรถไฟ จากสถานี Harbourfront ประมาณ 30 นาที
 ถนนออชาร์ด ใช้เวลานั่งรถไฟ จากสถานี Harbourfront ประมาณ 40 นาที



เที่ยง บริการอาหารเที่ยง ณ ห้องอาหาร บนเรือ (สำหรับท่านที่ไม่ได้ลงเที่ยวสิงคโปร์)
 *ห้องอาหาร The Lido (บริเวณชั้น14) อาหาร Buffet นานาชาติ
 *ห้องอาหาร Dream Dining Room (บริเวณชั้น5) อาหารจีน และอาหารตะวันตก
 อีสระพักผ่อน ตามอัธยาศัย กับกิจกรรมบนเรือ
 ท่านสามารถเข้าร่วมกิจกรรมต่าง ๆ สนุกสนานกับสวนน้ำและเครื่องเล่นสไลเดอร์ Aqua Park & Waterslides
 Disco, คาสิโน และ Zodiac Theatre และขอขบปึงสินค้าปลอดภาษี ตามอัธยาศัย

17.00 น. เรือออกเดินทางจาก สิงคโปร์ มุ่งหน้าสู่น่านน้ำสากล

ค่ำ บริการอาหารค่ำ ณ ห้องอาหารบนเรือ
 *ห้องอาหาร The Lido (บริเวณชั้น14) อาหาร Buffet นานาชาติ
 *ห้องอาหาร Dream Dining Room (บริเวณชั้น5) อาหารจีน และอาหารตะวันตก
 (พักผ่อนตามอัธยาศัย)

วันที่ห้าของการเดินทาง	น่านน้ำสากล
เช้า	บริการอาหารเช้า ณ ห้องอาหารบนเรือ *ห้องอาหาร The Lido (บริเวณชั้น14) อาหาร Buffet นานาชาติ *ห้องอาหาร Dream Dining Room (บริเวณชั้น5) อาหารจีน และอาหารตะวันตก อีสระพักผ่อน ตามอัธยาศัย กับกิจกรรมบนเรือ ท่านสามารถเข้าร่วมกิจกรรมต่าง ๆ สนุกสนานกับสวนน้ำและเครื่องเล่นสไลเดอร์ Aqua Park & Waterslides Disco, คาสิโน และ Zodiac Theatre และขอขบปึงสินค้าปลอดภาษี ตามอัธยาศัย
เที่ยง	บริการอาหารเที่ยง ณ ห้องอาหาร บนเรือ *ห้องอาหาร The Lido (บริเวณชั้น14) อาหาร Buffet นานาชาติ *ห้องอาหาร Dream Dining Room (บริเวณชั้น5) อาหารจีน และอาหารตะวันตก อีสระพักผ่อน ตามอัธยาศัย กับกิจกรรม การแสดงเกมส์ต่างๆ ที่จัดทั่วบริเวณของ Public area รวมถึงกิจกรรม สำหรับเด็กๆ Little Dreamers ,Club Teens Club เป็นต้น
ค่ำ	บริการอาหารค่ำ ณ ห้องอาหารบนเรือ





*ห้องอาหาร The Lido (บริเวณชั้น14) อาหาร Buffet นานาชาติ

*ห้องอาหาร Dream Dining Room (บริเวณชั้น5) อาหารจีน และอาหารตะวันตก

อิสระพักผ่อน ตามอัธยาศัย กับกิจกรรมที่ทางเรือจัด

เจ้าหน้าที่จะนำแพคเกจกระเป๋าไปที่ห้องของท่าน สามารถผูกแพคเกจแล้วนำ กระเป๋าออกมาวางไว้นอกห้องตามเวลาที่เรือกำหนด เพื่อที่เจ้าหน้าที่จะได้นำกระเป๋าของท่านลงไปทำเรือในวันถัดไป แนะนำควรเคลียร์ค่าใช้จ่ายทั้งหมดในคืนนี้ก่อนลงจากเรือในวันรุ่งขึ้น เพื่อความสะดวกรวดเร็ว

ขั้นตอนเคลียร์ค่าใช้จ่าย และรับพาสปอร์ตคืน

1. นำ Cruise Card ประจำห้องพักของท่านมาเคลียร์ค่าใช้จ่าย ที่ Reception ทั้งหมด สามารถชำระเป็นเงินสด / บัตรเครดิต
2. ทางเจ้าหน้าที่เรือสำราญจะแจ้งให้มารับพาสปอร์ตคืนได้ตามจุดที่นัดหมายอีกครั้ง



วันที่หกของการเดินทาง ท่าเรือแหลมฉบัง จ.ชลบุรี

เช้า บริการอาหารเช้า ณ ห้องอาหารบนเรือ
เตรียมตัวเก็บสัมภาระ เช็คเอาท์ขึ้นจากเรือ

10.00 น. เรือเดินทางกลับถึง ท่าเรือแหลมฉบัง จ.ชลบุรี





Restaurants & Bar	Deck	Beauty & Wellness	Deck
Sky Bar	15	Symphony Fitness	15
Oasis Bar	14	Symphony Salon	15
Palace Restaurant	14	Symphony Spa & Wellness	15
The Lido	14	Symphony Studio	15
Gelateria	12	Sports & Recreation	
Pool Bar	12	Aqua Park	
Casino Bar	8	Water Slides	15
Mazzarella Ristorante & Pizzeria	8	Adventure Park	15
Ocean Bar	7	Rock Wall	14, 12
Palm Court	7	Walk The Plank	
Velvet Lounge	7	Zipline	
Silk Road	6	Lawn Bowls	11
The Bristo	6	Shuffleboard	7
Dream Dining Room	5	Genting Club	
Lobby Café	5	Genting Club	12
Entertainment & Retail		The Playbook E-Casino	8
Zodiac Theatre		RW@Sea Casino	7
The Dream Boutiques	7	The Play Book E-Pub	7
Teenagers & Children	6	Orther Service	
Little Dreamers Club	12	Main Lobby, Reception, Shor	5
Teens Club	12	Excursions,	4
The Vibe Check	7	Clinic	

เพื่อประโยชน์ของผู้เดินทาง โปรดศึกษาเงื่อนไขการจองทัวร์ และการยกเลิกทัวร์ ที่ระบุในรายการทั้งหมด
หลังจากท่านทำการจองทัวร์แล้ว ทางบริษัทฯจะถือว่าท่านเข้าใจ และพร้อมปฏิบัติตามเงื่อนไขดังกล่าว





สิทธิประโยชน์ ห้องมีระเบียง Balcony Benefit

รับวงเงินพิเศษ 50 SGD ต่อคืน ต่อห้อง x 5 คืน = 250 เหรียญสิงคโปร์

BALCONY CLASS
Unmatched Comfort

WELCOME DRINK (SOFT DRINK/BEER/ HOUSE POUR WINE)	DESIGNATED CHECK IN & PRIORITY LUGGAGE HANDLING SERVICES	FULL IN-CABIN AMENITIES	DESIGNATED SEATING FOR SHOWS (ZODIAC THEATRE)

10% OFF Spa Services	10% OFF Retail Discount at Souvenir Mart	SGD50/USD38/ NTD1,200* Dining Credit per cabin per night

*T&Cs apply





สิทธิประโยชน์ ห้องสวีท Suite Benefit

- Butler ดูแลส่วนตัว 24 ชม.
- Private Facilities : Private Restaurant and Other Facilities
- Priority Services - Priority Check-in & Embarkation
- Complimentary Happy Hour Drinks เครื่องดื่มแอลกอฮอล์ ใน Palace Restaurant
- Wifi แบบ Standard
- Culinary Pleasures

THE PALACE

Luxury Ship-within-Ship



Dedicated Services – Experience our bespoke European-style butler concierge service, on call 24 hours a day to cater to your every comfort



Private Facilities – Luxuriate in the comfort of the private restaurant and other facilities.



Priority Services – Priority check-in and embarkation.



Culinary Pleasures – Enjoy exclusive dining in all The Palace restaurant, as well as set menus in speciality restaurants.

Other exclusive privileges: Complimentary happy hour drinks, WIFI throughout the cruise & bespoke enrichment programmes





ห้องพัก	ประเภทห้องพัก	ขนาดห้องพัก	ชั้น	เตียงนอน
	Interior (ห้องไม่มีหน้าต่าง) พักได้ 4 ท่าน	From 12.5 – 21 sq.m Max Occupancy 2-4	Deck 5 / 6 / 8 / 9 / 10 / 11	2 Single Beds / 2 Single Beds + 2 Pullman Beds
	Oceanview (ห้องมีหน้าต่าง) พักได้ 4 ท่าน	From 12.5 – 21 sq.m Max Occupancy 2-4	Deck 5 / 6 / 8 / 9 / 10 / 11	2 Single Beds 2 Single Beds + 2 Pullman Beds
	Balcony (ห้องมีระเบียง) พักได้ 4 ท่าน	From 16.6 sq.m Max Occupancy 2-4	Deck 9 / 10 / 11	2 Single Beds 1 Double Sofa Bed
	Balcony Deluxe (ห้องมีระเบียง แบบดีลักซ์) พักได้ 4 ท่าน	From 16.6 q.m Max ccupancy 3	Deck 12	2 Single Beds 1 Single Sofa Bed
	Palace Suite (พาแลทสูท)	From 33.9 – 38.4 sq.m Max Occupancy 3-4	Deck 8 / 10	2 Single Beds / 1 Double Sofa Bed
	Palace Deluxe Suite (พาเลทดีลักซ์สูท)	From 33.2–34 sq.m Max Occupancy 4	Deck 12	2 Single Beds / 1 Double Sofa Bed
	Palace Penthouse (พา เลทเพนท์เฮ้าส์)	From 34 – 49.8 sq.mMax Occupancy 4-5	Deck 8 / 9 / 10	2 Single Beds / 1 Double Sofa Bed





Palace Villa (พาแลทวิลล่า)	From 54.5 – 63 sq.m Max Occupancy 4	Deck 9 / 10	2 Single Beds / 1 Double Sofa Bed
-------------------------------	---	-------------	--------------------------------------

อัตราค่าบริการ ต่อท่าน

22-27 เม.ย. / 27เม.ย.-2พ.ค. // 2-7 / 7-12 พ.ค. 2568

กรุณาตรวจสอบเงื่อนไขการจองและห้องว่างทุกครั้งก่อนทำการจอง

เดินทาง 2 ท่านขึ้นไป ฟรีบริการรถรับส่ง กรุงเทพฯ-ท่าเรือแหลมฉบัง-กรุงเทพฯ 1 จุด
สำหรับการจองใหม่ ตั้งแต่ 8-15 มี.ค. 2568

ประเภทห้องพัก (Room Type)	ราคา บุคคลที่ 1 และ 2
ห้องไม่มีหน้าต่าง (Interior)	20,000 + ภาษีท่าเรือ = 24,000.-
ห้องมีหน้าต่าง (Oceanview)	22,700 + ภาษีท่าเรือ = 26,700.-
ห้องมีระเบียง (Balcony)	27,300 + ภาษีท่าเรือ = 31,300.-
ห้องมีระเบียงดีลักซ์ (Balcony Deluxe)	29,000 + ภาษีท่าเรือ = 33,000.-
พาเลซสวีท (Palace Suite)	54,100 + ภาษีท่าเรือ = 58,100.-
พาเลซดีลักซ์สวีท (Palace Deluxe)	64,900 + ภาษีท่าเรือ = 68,900.-
ห้องพักพาเลซเพนท์เฮาส์ (Palace Penthouse)	83,800 + ภาษีท่าเรือ = 87,800.-
ห้องพักพาเลซวิลล่า Palace Villa	105,400 + ภาษีท่าเรือ = 109,400.-
<p>** ไม่รวมภาษีท่าเรือ ท่านละ 115 USD (ประมาณ 4,000 บาท ต่อท่าน) ชำระพร้อมค่าเรือ **</p> <p>** ไม่รวม ค่าทิป Hotel Service Charge (ชำระเองบนเรือ)</p> <p>20 USD x 5 คืน (100 USD) หรือ 27 SGD x 5 คืน (135 SGD) ต่อท่าน ต่อทริป ห้อง Inside, Oceanview</p> <p>25 USD x 5 คืน (125 USD) หรือ 33 SGD x 5 คืน (163 SGD) ต่อท่าน ต่อทริป ห้อง Balcony</p> <p>30 USD x 5 คืน (150 USD) หรือ 40 SGD x 5 คืน (200 SGD) ต่อท่าน ต่อทริป ห้อง Suite หรือสูงขึ้นไป</p>	
ผู้ใหญ่ พัก คนที่ 3 และ คนที่ 4 ในห้อง	ติดต่อสอบถาม
เด็กอายุต่ำกว่า 12 ปี พักกับผู้ใหญ่ 2 คน ในห้อง	ติดต่อสอบถาม

อัตรานี้เป็นราคาเริ่มต้น ราคาอาจเปลี่ยนแปลงได้เนื่องจากการปรับของอัตราแลกเปลี่ยนเงินต่างประเทศ
การเรียกเก็บเซอร์ชาร์จจากทางเรือฯเพิ่มเติม กรุณาเช็คราคาอีกครั้งเมื่อต้องการจองเรือ

อัตรานี้สำหรับคนไทยเท่านั้น





ราคานี้รวม

1. ห้องพักบนเรือสำราญ 5 คืน (ตามแบบห้องพักที่ท่านได้ทำการชำระเงิน)
2. อาหารบนเรือสำราญ (ยกเว้นห้องอาหารพิเศษ)
3. กิจกรรม และความบันเทิงบนเรือสำราญ

ราคานี้ยังไม่รวม

1. ค่าภาษีท่าเรือ 115 USD (ประมาณ 4,000-4,100 บาท) ต่อท่าน ผู้ใหญ่ และเด็ก ชำระเท่ากัน
2. ค่าทิป Hotel Service Charge (ชำระเองบนเรือ)
20 USD x 5 คืน (100 USD) หรือ 27 SGD x 5 คืน (135 SGD) ต่อท่าน ต่อทริป ห้อง Inside, Oceanview
25 USD x 5 คืน (125 USD) หรือ 33 SGD x 5 คืน (163 SGD) ต่อท่าน ต่อทริป ห้อง Balcony
30 USD x 5 คืน (150 USD) หรือ 40 SGD x 5 คืน (200 SGD) ต่อท่าน ต่อทริป ห้อง Suite หรือสูงขึ้นไป
3. ค่าอินเทอร์เน็ตบนเรือ XXXXXXXXXXXXXXXX
4. ค่าลงเที่ยว Shore Excursions ที่สมุย และ สิงคโปร์
5. ฟรี! บริการรถรับส่ง กรุงเทพฯ-ท่าเรือแหลมฉบัง-กรุงเทพฯ (ส่วนตัว สำหรับ 2 ท่านขึ้นไป) ภายใน 15 มี.ค. 2568

กฎในการลงเรือสำราญ สำหรับเด็ก และ ผู้ปกครอง

- เด็กจะต้องมีอายุมากกว่า 6 เดือน 7 วัน

เอกสารที่จำเป็น

- หนังสือเดินทาง ของเด็ก
- หนังสือเดินทาง ผู้ปกครอง

การดูแลเด็ก

- เด็กที่อายุต่ำกว่า 18 ปี จะต้องอยู่ภายใต้การดูแลของผู้ใหญ่ตลอดเวลา
- ผู้ใหญ่ที่ดูแลเด็กจะต้องมีอายุไม่ต่ำกว่า 21 ปี
- ผู้ใหญ่ที่ดูแลเด็กจะต้องลงชื่อในใบรับรองการกำกับดูแลเด็ก

เงื่อนไขการจอง

1. กรุณาชำระค่าทัวร์ **เต็มจำนวน** ต่อท่านทันที หลังจากได้รับการยืนยันห้องพักบนเรือว่าง พร้อมส่งสำเนาหน้าหนังสือเดินทาง (ที่ไม่หมดอายุภายใน 6 เดือน นับจากวันเริ่มเดินทาง/หนังสือเดินทางเล่มใหม่สามารถเดินทางได้เลย) และหลักฐานโอนเงินมาได้ ที่ Line, Email หรือ Fax 0 2116 6423 ถึงเจ้าหน้าที่ผู้ดูแลการจองทัวร์ (การไม่ชำระเงินค่ามัดจำ หรือชำระไม่ครบ หรือเช็คธนาคารถูกระงับการจ่ายไม่ว่าด้วยสาเหตุใดใด ผู้จัดมีสิทธิยกเลิกการจัด หรือยกเลิกการเดินทาง)
2. ขอสงวนสิทธิ์ในการเปลี่ยนแปลงราคา ทั้งนี้ขึ้นอยู่กับระยะเวลาในการจองและจำนวนห้องว่างบนเรือ
3. การไม่เข้าร่วมกิจกรรม, โปรแกรม หรืออาหารบางมื้อ ไม่สามารถขอคืนเงินได้ในทุกกรณี

เงื่อนไขการยกเลิก

- สำหรับโปรโมชั่นพิเศษ ไม่สามารถยกเลิกได้หลังจากทำการจอง
- ขอสงวนสิทธิ์การเปลี่ยนแปลงหลังการจอง ทางบริษัทฯ เรียกเก็บเงิน 100% ทุกกรณี





หมายเหตุ

1. สำหรับผู้สมัคร กรณีอายุครบตั้งแต่ 24 สัปดาห์ ไม่อนุญาตให้ขึ้นเรือ
2. สำหรับเด็กอายุต่ำกว่า 6 เดือน ไม่อนุญาตให้ขึ้นเรือ(เด็กทารกควรมีอายุอย่างต่ำ 6 เดือน 7 วัน)
2. ลูกค้านั่งเตรียมพาสปอร์ตมา ณ วันเดินทางทุกครั้ง และต้องมีอายุมากกว่า 180 วัน นับจากวันเดินทางกลับ
3. บริษัทฯ สงวนสิทธิ์ที่จะไม่รับผิดชอบต่อค่าชดเชยความเสียหาย ไม่ว่าจะกรณีที่กองตรวจคนเข้าเมืองของไทยไม่อนุญาตให้เดินทาง ออกหรือกองตรวจคนเข้าเมืองของแต่ละประเทศไม่อนุญาตให้เข้าเมือง
4. บริษัทฯ สงวนสิทธิ์ในการที่จะไม่รับผิดชอบต่อค่าชดเชยความเสียหาย อันเกิดจากเหตุสุดวิสัยที่ทาง บริษัทฯ ไม่สามารถควบคุมได้ เช่น การนัดหยุดงาน, จลาจล, การล่าช้าหรือยกเลิกของเที่ยวบิน, การเปลี่ยนแปลงโปรแกรมการท่องเที่ยวให้เหมาะสมตามสภาพอากาศและฤดูกาล หรือเกิดเหตุสุดวิสัยในการเดินทาง
5. บริษัทฯ สงวนสิทธิ์ในการเปลี่ยนแปลงโปรแกรมรายการท่องเที่ยว โดยไม่ต้องแจ้งให้ทราบล่วงหน้า
6. บริษัทฯ สงวนสิทธิ์ในการเปลี่ยนแปลงอัตราค่าบริการ โดยไม่ต้องแจ้งให้ทราบล่วงหน้า
7. โปรแกรมเวลาที่ใช้ในการเทียบท่าเป็นเวลาไทย อาจมีการเปลี่ยนแปลงจะแจ้งให้ลูกค้าทราบก่อนเดินทางอีกครั้ง

เงื่อนไขการใช้บริการ

1. แพคเกจนี้ ไม่มีเจ้าหน้าที่ทัวร์เช็คอินบัตรโดยสารตลอดจนอำนวยความสะดวกในระหว่างการท่องเที่ยว
2. ในกรณีที่ลูกค้าต้องออกตัวโดยสารภายในประเทศหรือต่างประเทศกรุณาติดต่อเจ้าหน้าที่ของบริษัทฯ เพื่อตรวจสอบใบคอนเฟิร์มจากทางเรือสำราญก่อนทุกครั้งว่าได้ทำการคอนเฟิร์มการจองเรือสำราญเรียบร้อยแล้ว ถ้าซื้อตั๋วเครื่องบินก่อนได้รับใบคอนเฟิร์มจากเรือทางบริษัทจะไม่รับผิดชอบค่าใช้จ่ายในทุกกรณี

เงื่อนไข และความรับผิดชอบ

บริษัทเป็นเพียงผู้ให้บริการรับจองแพคเกจทัวร์เรือสำราญในต่างประเทศซึ่งไม่อาจรับผิดชอบต่อความเสียหายต่างๆที่อยู่นอกเหนือการควบคุมของเจ้าหน้าที่บริษัทฯ อาทิ การนัดหยุดงาน จลาจล เปลี่ยนแปลงกำหนดเวลาในตารางการเดินทางเรือ และการตอบปฏิเสธการเข้าและออกเมืองของเจ้าหน้าที่ตรวจคนเข้าเมืองอันเนื่องมาจากมีสิ่งผิดกฎหมายหรือเอกสารการเดินทางไม่ถูกต้องหรือการถูกปฏิเสธในกรณีอื่นๆ

