



# แพ็คเกจเรือสำราญ Star Voyager, Cruise Only 6 วัน 5 คืน ท่าเรือแหลมฉบัง - เกาะสมุย - สิงคโปร์ - ท่าเรือแหลมฉบัง

แพ็คเกจเดินทางเอง มีความยืดหยุ่น เหมาะสำหรับท่านที่ต้องการเที่ยวเองไม่มีเจ้าหน้าที่ทัวร์อำนวยความสะดวก





กำหนดการเดินทาง วันที่ 22-27 เม.ย. 2568 วันอังคาร-วันอาทิตย์  
27เม.ย.-2พ.ค. 2568 วันอาทิตย์-วันศุกร์  
2-7 พ.ค. 2568 วันศุกร์-วันพุธ  
7-12 พ.ค. 2568 วันพุธ-วันจันทร์

Itinerary \* เวลา ประเทศไทย

Day	Destination	ETA ไทย (Local เวลาสิงคโปร์)	ETD ไทย (Local เวลาสิงคโปร์)
1	Bangkok (Laem Chabang)	-	22.00 (23.00) PM
2	Koh Samui	11.00 AM (12.00) PM	20.00 (21.00) PM
3	High Seas	-	-
4	Singapore	06.00 (07.00) AM	17.00 (18.00) PM
5	High Seas	-	-
6	Bangkok (Laem Chabang)	10.00 (11.00) AM	-

**\*ท่านสามารถเลือกห้องอาหารได้ตามอัธยาศัย 1 มื้อ / 1 ห้องอาหาร\***

**เดินทาง 2 ท่านขึ้นไป ฟรีบริการรถรับส่ง กรุงเทพฯ-ท่าเรือแหลมฉบัง-กรุงเทพฯ 1 จุด  
สำหรับการจองใหม่ ตั้งแต่ 8-15 มี.ค. 2568**

วันแรกของการเดินทาง	ท่าเรือแหลมฉบัง ชลบุรี
.....	อิสระเดินทางเอง สู่อำเภอแหลมฉบัง
15.00 น.	พร้อมกันที่ท่าเรือแหลมฉบัง เช็คอินขึ้นเรือ ที่อยู่ท่าเรือ : NYK Auto Logistics (Thailand) Co., Ltd. (A-1 Terminal) 288 Moo 3, Laem Chabang Port road, Thungskhla, Sriracha, Chonburi 20230 (กรุณามาถึงท่าเรือเพื่อเช็คอินลงเรือก่อนอย่างน้อย 3 ชั่วโมง) อิสระพักผ่อน ตามอัธยาศัย กับกิจกรรมบนเรือ ท่านสามารถเข้าร่วมกิจกรรมต่าง ๆ สนุกสนานกับสวนน้ำ และเครื่องเล่นสไลเดอร์ Aqua Park & Waterslides Disco, คาสิโน และ Zodiac Theatre และขอปิ้งสินค้าปลอดภาษีตามอัธยาศัย
ค่ำ	บริการอาหารค่ำ ณ ห้องอาหารบนเรือ *ห้องอาหาร The Lido (บริเวณชั้น14) อาหาร Buffet นานาชาติ *ห้องอาหาร Dream Dining Room (บริเวณชั้น 5) อาหารจีน และอาหารตะวันตก
22.00 น.	เรือออกเดินทางจากท่าเรือแหลมฉบัง สู่อำเภอสมุย





**วันที่สองของการเดินทาง**

**เกาะสมุย**

**เช้า** บริการอาหารเช้า ณ ห้องอาหารบนเรือ  
\*ห้องอาหาร The Lido (บริเวณชั้น14) อาหาร Buffet นานาชาติ  
\*ห้องอาหาร Dream Dining Room (บริเวณชั้น5) อาหารจีน และอาหารตะวันตก  
อิสระพักผ่อน ตามอัธยาศัย กับกิจกรรมบนเรือ

ท่านสามารถเข้าร่วมกิจกรรมต่าง ๆ สนุกสนานกับสวนน้ำและเครื่องเล่นสไลเดอร์ Aqua Park & Waterslides Disco, คาสิโน และ Zodiac Theatre และช้อปปิ้งสินค้าปลอดภาษี ตามอัธยาศัย

11.00 น.

เรือเดินทางถึงเกาะสมุย ประเทศไทย

(ที่เกาะสมุย เรือจะจอดลอยลำอยู่นอกเกาะ การเดินทางไปยังเกาะ จะต้องลงเรือเล็กTender Boat เข้าไปยังเกาะ \*ไม่มีค่าใช้จ่าย\*)

เกาะสมุย อยู่บริเวณอ่าวไทย ห่างจากตัวเมืองสุราษฎร์ธานีไปทางทิศ ตะวันออก 84 กิโลเมตร มีพื้นที่ 247 ตารางกิโลเมตร ถนนรอบเกาะ

(ถนนสายทิวราชมรรค์) มีความยาว 52 กิโลเมตร พื้นที่ 1 ใน 3 ของเกาะเป็นที่ราบล้อมรอบภูเขา ช่วงที่เหมาะสมแก่การท่องเที่ยว ตั้งแต่เดือนกุมภาพันธ์ถึงกันยายน เนื่องจากเกาะสมุยมีธรรมชาติทั้งบนบกและใต้ทะเลสวยงาม มีหาดทรายขาวสะอาด เพียบพร้อมไปด้วยสถานที่พัก ร้านอาหาร สถานบันเทิง แหล่งท่องเที่ยวมากมายและมีทำ อากาศยานที่อำนวยความสะดวกในการเดินทางของนักท่องเที่ยวด้วยเกาะสมุยจึงเป็นสถานที่ท่องเที่ยวยอดนิยม ของนักท่องเที่ยวต่างชาติและที่สร้างชื่อเสียงให้ประเทศไทย ท่านสามารถเดินทางท่องเที่ยวได้ด้วยตัวเอง (สำหรับท่านที่ทำการจองทัวร์บนฝั่งกับทางเรือ พนักงานจะแจ้งเวลาออกจากเรือและสถานที่นัดพบบนเรือ ส่วน ท่านที่สะดวกเดินทางท่องเที่ยวเองสามารถลงจากเรือหลังเวลาเรือจอด 1 ชั่วโมง ณ บริเวณท่าเรือ และกรุณากลับ ถึงเรือก่อนเรือออก 1 ชั่วโมง)



**เที่ยง** บริการอาหารเที่ยง ณ ห้องอาหารบนเรือ (สำหรับผู้ที่ไม่ได้ลงเกาะสมุย สามารถรับประทานอาหารที่ ห้องอาหารของเรือที่กำหนด และพักผ่อนตามอัธยาศัย)

**ค่ำ** บริการอาหารค่ำ ณ ห้องอาหารบนเรือ  
\*ห้องอาหาร The Lido (บริเวณชั้น14) อาหาร Buffet นานาชาติ  
\*ห้องอาหาร Dream Dining Room (บริเวณชั้น 5) อาหารจีน และอาหารตะวันตก

20.00 น. เรือออกเดินทางจากเกาะสมุย มุ่งหน้าสู่ น่านน้ำสากล

**วันที่สามของการเดินทาง**

**น่านน้ำสากล (High Sea)**

**เช้า** บริการอาหารเช้า ณ ห้องอาหารบนเรือ  
\*ห้องอาหาร The Lido (บริเวณชั้น14) อาหาร Buffet นานาชาติ  
\*ห้องอาหาร Dream Dining Room (บริเวณชั้น5) อาหารจีน และอาหารตะวันตก  
อิสระพักผ่อน ตามอัธยาศัย กับกิจกรรมบนเรือ





ท่านสามารถเข้าร่วมกิจกรรมต่าง ๆ สนุกสนานกับสวนน้ำและเครื่องเล่นสไลเดอร์ Aqua Park & Waterslides Disco, คาสิโน และ Zodiac Theatre และช้อปปิ้งสินค้าปลอดภาษี ตามอัธยาศัย

เที่ยง

บริการอาหารเที่ยง ณ ห้องอาหาร บนเรือ

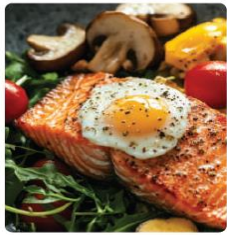
\*ห้องอาหาร The Lido (บริเวณชั้น14) อาหาร Buffet นานาชาติ

\*ห้องอาหาร Dream Dining Room (บริเวณชั้น5) อาหารจีน และอาหารตะวันตก

อิสระพักผ่อน ตามอัธยาศัย กับกิจกรรม การแสดงเกมส์ต่างๆ ที่จัดทั่วบริเวณของ Public area รวมถึงกิจกรรมสำหรับเด็กๆ Little Dreamers ,Club Teens Club เป็นต้น

ค่ำ

บริการอาหารค่ำ ณ ห้องอาหารบนเรือ



**วันที่สี่ของการเดินทาง สิงคโปร์ (Harbourfront Center)**

06.00 น. เรือเดินทางถึง สิงคโปร์ จอดที่ท่าเรือ ฮาร์เบอร์ฟรอนท์ เซ็นเตอร์

เช้า บริการอาหารเช้า ณ ห้องอาหารบนเรือ

\*ห้องอาหาร The Lido (บริเวณชั้น14) อาหาร Buffet นานาชาติ

\*ห้องอาหาร Dream Dining Room (บริเวณชั้น5) อาหารจีน และอาหารตะวันตก

สามารถลงเที่ยว บริเวณรอบๆ ได้ มีเวลา ที่สิงคโปร์ 6-7 ชั่วโมง และควรกลับขึ้นเรือก่อนเวลา เรือออกจากท่าเรือ 2 ชั่วโมง

ห้างฮาร์เบอร์ฟรอนท์เซ็นเตอร์ <https://www.harbourfrontcentre.com.sg/index.php>

ห้างวิโว ซิตี้ <https://www.vivocity.com.sg/> อยู่ตรงบริเวณท่าเรือ

มาริน่าเบย์แซนด์ <https://www.marinabaysands.com/> อยู่ห่างจากท่าเรือ 15 นาที

นั่งรถไฟ จากสถานี ฮาร์เบอร์ฟรอนท์

เที่ยวเกาะเซนโตซ่า โดย Monorail หรือ Cable Car

ยูนิเวอร์แซลสตูดิโอ

<https://www.rwsentosa.com/en/play/universal-studios-singapore>

ซีอควาเรียม <https://www.rwsentosa.com/en/play/sea-aquarium>

สวนน้ำแอดเวนเจอร์โคฟ

<https://www.rwsentosa.com/en/play/adventure-cove-waterpark>

พิพิธภัณฑ์มาตามตุสโซ <https://www.madametussauds.com/singapore/>





คิดซาเนียร์ <https://www.kidzania.com.sg/>

ไชน่าทาวน์ ใช้เวลานั่งรถไฟ จากสถานี Harbourfront ประมาณ 30 นาที  
ถนนออชาร์ด ใช้เวลานั่งรถไฟ จากสถานี Harbourfront ประมาณ 40 นาที



- เที่ยง                    บริการอาหารเที่ยง ณ ห้องอาหาร บนเรือ **(สำหรับท่านที่ไม่ได้ลงเที่ยวสิงคโปร์)**  
\*ห้องอาหาร The Lido (บริเวณชั้น14) อาหาร Buffet นานาชาติ  
\*ห้องอาหาร Dream Dining Room (บริเวณชั้น5) อาหารจีน และอาหารตะวันตก  
อิสระพักผ่อน ตามอัธยาศัย กับกิจกรรมบนเรือ  
ท่านสามารถเข้าร่วมกิจกรรมต่าง ๆ สนุกสนานกับสวนน้ำและเครื่องเล่นสไลเดอร์ Aqua Park & Waterslides  
Disco, คาสิโน และ Zodiac Theatre และช้อปปิ้งสินค้าปลอดภาษี ตามอัธยาศัย
- 17.00 น.            เรือออกเดินทางจาก สิงคโปร์ มุ่งหน้าสู่ น่านน้ำสากล
- ค่ำ                    บริการอาหารค่ำ ณ ห้องอาหารบนเรือ  
\*ห้องอาหาร The Lido (บริเวณชั้น14) อาหาร Buffet นานาชาติ  
\*ห้องอาหาร Dream Dining Room (บริเวณชั้น5) อาหารจีน และอาหารตะวันตก  
(พักผ่อนตามอัธยาศัย)

วันที่ห้าของการเดินทาง	น่านน้ำสากล
------------------------	-------------

- |        |  |
|--------|--|
| เช้า   | <p>บริการอาหารเช้า ณ ห้องอาหารบนเรือ</p> <p>*ห้องอาหาร The Lido (บริเวณชั้น14) อาหาร Buffet นานาชาติ</p> <p>*ห้องอาหาร Dream Dining Room (บริเวณชั้น5) อาหารจีน และอาหารตะวันตก</p> <p>อิสระพักผ่อน ตามอัธยาศัย กับกิจกรรมบนเรือ</p> <p>ท่านสามารถเข้าร่วมกิจกรรมต่าง ๆ สนุกสนานกับสวนน้ำและเครื่องเล่นสไลเดอร์ Aqua Park &amp; Waterslides<br/>Disco, คาสิโน และ Zodiac Theatre และช้อปปิ้งสินค้าปลอดภาษี ตามอัธยาศัย</p> |
| เที่ยง | <p>บริการอาหารเที่ยง ณ ห้องอาหาร บนเรือ</p> <p>*ห้องอาหาร The Lido (บริเวณชั้น14) อาหาร Buffet นานาชาติ</p> <p>*ห้องอาหาร Dream Dining Room (บริเวณชั้น5) อาหารจีน และอาหารตะวันตก</p> <p>อิสระพักผ่อน ตามอัธยาศัย กับกิจกรรม การแสดงเกมส์ต่างๆ ที่จัดทั่วบริเวณของ Public area รวมถึงกิจกรรมสำหรับเด็กๆ Little Dreamers ,Club Teens Club เป็นต้น</p>  |
| ค่ำ    | <p>บริการอาหารค่ำ ณ ห้องอาหารบนเรือ</p>  |





- \*ห้องอาหาร The Lido (บริเวณชั้น14) อาหาร Buffet นานาชาติ
  - \*ห้องอาหาร Dream Dining Room (บริเวณชั้น5) อาหารจีน และอาหารตะวันตก
- อิสระพักผ่อน ตามอัธยาศัย กับกิจกรรมที่ทางเรือจัด

**เจ้าหน้าที่จะนำแพคเกจกระเป๋าไปที่ห้องของท่าน สามารถผูกแพคเกจแล้วนำ กระเป๋าออกมาวางไว้นอกห้องตามเวลาที่เรือกำหนด เพื่อที่เจ้าหน้าที่จะได้นำกระเป๋าของท่านลงไปที่ท่าเรือในวันถัดไป แนะนำควรเคลียร์ค่าใช้จ่ายทั้งหมดในคืนนี้ก่อนลงจากเรือในวันรุ่งขึ้น เพื่อความสะดวกรวดเร็ว**

**ขั้นตอนเคลียร์ค่าใช้จ่าย และรับพาสปอร์ตคืน**

1. นำ Cruise Card ประจำห้องพักของท่านมาเคลียร์ค่าใช้จ่าย ที่ Reception ทั้งหมด สามารถชำระเป็นเงินสด / บัตรเครดิต
2. ทางเจ้าหน้าที่เรือสำราญจะแจ้งให้มารับพาสปอร์ตคืนได้ตามจุดที่นัดหมายอีกครั้ง



**วันที่หกของการเดินทาง      ท่าเรือแหลมฉบัง จ.ชลบุรี**

**เช้า**                      บริการอาหารเช้า ณ ห้องอาหารบนเรือ  
เตรียมตัวเก็บสัมภาระ เช็คเอาท์ขึ้นจากเรือ

**10.00 น.**                เรือเดินทางกลับถึง ท่าเรือแหลมฉบัง จ.ชลบุรี





Restaurants & Bar	Deck	Beauty & Wellness	Deck
Sky Bar	15	Symphony Fitness	15
Oasis Bar	14	Symphony Salon	15
Palace Restaurant	14	Symphony Spa & Wellness	15
The Lido	14	Symphony Studio	15
Gelateria	12	<b>Sports &amp; Recreation</b>	
Pool Bar	12	Aqua Park	
Casino Bar	8	Water Slides	15
Mazzarella Ristorante & Pizzeria	8	Adventure Park	15
Ocean Bar	7	Rock Wall	14, 12
Palm Court	7	Walk The Plank	
Velvet Lounge	7	Zipline	
Silk Road	6	Lawn Bowls	11
The Bristo	6	Shuffleboard	7
Dream Dining Room	5	<b>Genting Club</b>	
Lobby Café	5	Genting Club	12
<b>Entertainment &amp; Retail</b>		The Playbook E-Casino	8
Zodiac Theatre		RW@Sea Casino	7
The Dream Boutiques	7	The Play Book E-Pub	7
<b>Teenagers &amp; Children</b>	6	<b>Orther Service</b>	
Little Dreamers Club	12	Main Lobby, Reception, Shor	5
Teens Club	12	Excursions,	4
The Vibe Check	7	Clinic	

เพื่อประโยชน์ของผู้เดินทาง โปรดศึกษาเงื่อนไขการจองทัวร์ และการยกเลิกทัวร์ ที่ระบุในรายการทั้งหมด  
หลังจากท่านทำการจองทัวร์แล้ว ทางบริษัทฯจะถือว่าท่านเข้าใจ และพร้อมปฏิบัติตามเงื่อนไขดังกล่าว





### สิทธิประโยชน์ ห้องมีระเบียง Balcony Benefit

รับวงเงินพิเศษ 50 SGD ต่อคืน ต่อห้อง x 5 คืน = 250 เหรียญสิงคโปร์

**BALCONY CLASS**  
**Unmatched Comfort**

WELCOME DRINK (SOFT DRINK/BEER/ HOUSE POUR WINE)	DESIGNATED CHECK IN & PRIORITY LUGGAGE HANDLING SERVICES	FULL IN-CABIN AMENITIES	DESIGNATED SEATING FOR SHOWS (ZODIAC THEATRE)

<b>10% OFF</b> Spa Services	<b>10% OFF</b> Retail Discount at Souvenir Mart	<b>SGD50/USD38/ NTD1,200*</b> Dining Credit per cabin per night

\*T&Cs apply







### สิทธิประโยชน์ ห้องสวีท Suite Benefit

- Butler ดูแลส่วนตัว 24 ชม.
- Private Facilities : Private Restaurant and Other Facilities
- Priority Services - Priority Check-in & Embarkation
- Complimentary Happy Hour Drinks เครื่องดื่มแอลกอฮอล์ ใน Palace Restaurant
- Wifi แบบ Standard
- Culinary Pleasures

# THE PALACE

Luxury Ship-within-Ship



**Dedicated Services** – Experience our bespoke European-style butler concierge service, on call 24 hours a day to cater to your every comfort



**Private Facilities** – Luxuriate in the comfort of the private restaurant and other facilities.



**Priority Services** – Priority check-in and embarkation.



**Culinary Pleasures** – Enjoy exclusive dining in all The Palace restaurant, as well as set menus in speciality restaurants.

**Other exclusive privileges:** Complimentary happy hour drinks, WIFI throughout the cruise & bespoke enrichment programmes





ห้องพัก	ประเภทห้องพัก	ขนาดห้องพัก	ชั้น	เตียงนอน
	Interior (ห้องไม่มีหน้าต่าง) พักได้ 4 ท่าน	From 12.5 – 21 sq.m Max Occupancy 2-4	Deck 5 / 6 / 8 / 9 / 10 / 11	2 Single Beds / 2 Single Beds + 2 Pullman Beds
	Oceanview (ห้องมีหน้าต่าง) พักได้ 4 ท่าน	From 12.5 – 21 sq.m Max Occupancy 2-4	Deck 5 / 6 / 8 / 9 / 10 / 11	2 Single Beds 2 Single Beds + 2 Pullman Beds
	Balcony (ห้องมีระเบียง) พักได้ 4 ท่าน	From 16.6 sq.m Max Occupancy 2-4	Deck 9 / 10 / 11	2 Single Beds 1 Double Sofa Bed
	Balcony Deluxe (ห้องมีระเบียง แบบดีลักซ์) พักได้ 4 ท่าน	From 16.6 q.m Max ccupancy 3	Deck 12	2 Single Beds 1 Single Sofa Bed
	Palace Suite (พาแลทสูท)	From 33.9 – 38.4 sq.m Max Occupancy 3-4	Deck 8 / 10	2 Single Beds / 1 Double Sofa Bed
	Palace Deluxe Suite (พาเลทดีลักซ์สูท)	From 33.2–34 sq.m Max Occupancy 4	Deck 12	2 Single Beds / 1 Double Sofa Bed
	Palace Penthouse (พา เลทเพนท์เฮ้าส์)	From 34 – 49.8 sq.mMax Occupancy 4-5	Deck 8 / 9 / 10	2 Single Beds / 1 Double Sofa Bed





Palace Villa  
(พาแลทวิลล่า)

From 54.5 – 63  
sq.m Max  
Occupancy 4

Deck 9 / 10

2 Single Beds / 1  
Double Sofa Bed

## อัตราค่าบริการ ต่อท่าน

22-27 เม.ย. / 27เม.ย.-2พ.ค. // 2-7 / 7-12 พ.ค. 2568

\*\*\*กรุณามตรวจสอบเงื่อนไขการจองและห้องว่างทุกครั้งก่อนทำการจอง\*\*\*

เดินทาง 2 ท่านขึ้นไป ฟรีบริการรถรับส่ง กรุงเทพฯ-ท่าเรือแหลมฉบัง-กรุงเทพฯ 1 จุด

สำหรับการจองใหม่ ตั้งแต่ 8-15 มี.ค. 2568

ประเภทห้องพัก (Room Type)	ราคา บุคคลที่ 1 และ 2
ห้องไม่มีหน้าต่าง (Interior)	24,000.- บาท
ห้องมีหน้าต่าง (Oceanview)	26,700.- บาท
ห้องมีระเบียง (Balcony)	31,300.- บาท
ห้องมีระเบียงดีลักซ์ (Balcony Deluxe)	33,000.- บาท
พาเลซสวีท (Palace Suite)	58,100.- บาท
พาเลซดีลักซ์สวีท (Palace Deluxe)	68,900.- บาท
ห้องพักพาเลซเพนทเฮ้าส์ (Palace Penthouse)	87,800.- บาท
ห้องพักพาเลซวิลล่า Palace Villa	109,400.- บาท
<b>**ราคารวม ภาษีท่าเรือ</b> ค่าทิปพนักงาน (ชำระบนเรือ สำหรับห้อง Inside, Oceanview USD 20 / ท่าน / คืน ห้อง Balcony, Balcony Deluxe USD 25 / ท่าน / คืน ห้อง Suite USD 30 / ท่าน / คืน	
ผู้ใหญ่ พัก คนที่ 3 และ คนที่ 4 ในห้อง	ติดต่อสอบถาม
เด็กอายุต่ำกว่า 12 ปี พักกับผู้ใหญ่ 2 คน ในห้อง	ติดต่อสอบถาม

อัตรานี้เป็นราคาเริ่มต้น ราคาอาจเปลี่ยนแปลงได้เนื่องจากการปรับของอัตราแลกเปลี่ยนเงินต่างประเทศ  
การเรียกเก็บเซอร์ชาร์จจากทางเรือฯเพิ่มเติม กรุณาเช็คราคาอีกครั้งเมื่อต้องการจองเรือ

อัตรานี้สำหรับคนไทยเท่านั้น



### ราคานี้รวม

1. ภาษีท่าเรือ
2. ค่าห้องพักบนเรือ 5 คืน
3. ค่าอาหาร และ เครื่องดื่ม ทุกมื้อ บนเรือ (ตามห้องอาหารที่กำหนด เท่านั้น)

### ราคานี้ยังไม่รวม

1. ค่าทิปพนักงานเรือ (ข้าราชการเรือ) ผู้ใหญ่และเด็กชำระเท่ากัน
  - ห้องไม่มีหน้าต่าง, ห้องมีหน้าต่าง 20 USD / คน / คืน
  - ห้องมีระเบียง บาร์โคนี่, ดีลักซ์บาร์โคนี่ 25 USD / คน / คืน
  - ห้องพาเลทสวีท, ห้องพาเลทดีลักซ์สวีท, ห้องพาเลทเพนท์เฮาส์, พาเลทวิลล่า 30 USD / คน / คืน
2. ค่าอินเทอร์เน็ตบนเรือ XXXXXXXXXXXXXXXX
3. ค่าลงเที่ยว Shor Excursions ที่สมุย และ สิงคโปร์
4. ฟรี! บริการรถรับส่ง กรุงเทพฯ-ท่าเรือแหลมฉบัง-กรุงเทพฯ (ส่วนตัว สำหรับ 2 ท่านขึ้นไป) ภายใน 15 มี.ค. 2568

### กฎในการลงเรือสำราญ สำหรับเด็ก และ ผู้ปกครอง

- เด็กจะต้องมีอายุมากกว่า 6 เดือน 7 วัน

### เอกสารที่จำเป็น

- หนังสือเดินทาง ของเด็ก
- หนังสือเดินทาง ผู้ปกครอง

### การดูแลเด็ก

- เด็กที่อายุต่ำกว่า 18 ปี จะต้องอยู่ภายใต้การดูแลของผู้ใหญ่ตลอดเวลา
- ผู้ใหญ่ที่ดูแลเด็กจะต้องมีอายุไม่ต่ำกว่า 21 ปี
- ผู้ใหญ่ที่ดูแลเด็กจะต้องลงชื่อในใบรับรองการกำกับดูแลเด็ก

### เงื่อนไขการจอง

1. กรุณาชำระค่าทัวร์ **เต็มจำนวน** ต่อท่านทันที หลังจากได้รับการยืนยันห้องพักบนเรือว่าง พร้อมส่งสำเนาหน้าหนังสือเดินทาง (ที่ไม่หมดอายุภายใน 6 เดือน นับจากวันเริ่มเดินทาง/หนังสือเดินทางเล่มใหม่สามารถเดินทางได้เลย) และหลักฐานโอนเงินมาได้ที Line, Email หรือ Fax 0 2116 6423 ถึงเจ้าหน้าที่ผู้ดูแลการจองทัวร์ (การไม่ชำระเงินค่ามัดจำ หรือชำระไม่ครบ หรือเช็คธนาคารถูกระงับการจ่ายไม่ว่าด้วยสาเหตุใด ผู้จัดมีสิทธิยกเลิกการจัด หรือยกเลิกการเดินทาง)
2. ขอสงวนสิทธิ์ในการเปลี่ยนแปลงราคา ทั้งนี้ขึ้นอยู่กับระยะเวลาในการจองและจำนวนห้องว่างบนเรือ
3. การไม่เข้าร่วมกิจกรรม, โปรแกรม หรืออาหารบางมื้อ ไม่สามารถขอคืนเงินได้ในทุกกรณี

### เงื่อนไขการยกเลิก

- สำหรับโปรโมชั่นพิเศษ ไม่สามารถยกเลิกได้หลังจากทำการจอง
- ขอสงวนสิทธิ์การเปลี่ยนแปลงหลังการจอง ทางบริษัทฯ เรียกเก็บเงิน 100% ทุกกรณี





## หมายเหตุ

1. สำหรับผู้มีครมร์ก กรณีอายุครมร์กตั้งแต่ 24 สัปดาห์ ไม่อนุญาตให้ขึ้นเรือ
2. สำหรับเด็กอายุต่ำกว่า 6 เดือน ไม่อนุญาตให้ขึ้นเรือ(เด็กทารกควรมีอายุอย่างต่ำ 6 เดือน 7 วัน)
2. ลูกค้าต้องเตรียมพาสปอร์ตมา ณ วันเดินทางทุกครั้ง และต้องมีอายุมากกว่า 180 วัน นับจากวันเดินทางกลับ
3. บริษัทฯ สงวนสิทธิ์ที่จะไม่รับผิดชอบต่อค่าชดเชยความเสียหาย ไม่ว่าจะกรณีที่เกิดจากตรวจคนเข้าเมืองของไทยไม่อนุญาตให้เดินทาง ออกหรือตรวจคนเข้าเมืองของแต่ละประเทศไม่อนุญาตให้เข้าเมือง
4. บริษัทฯ สงวนสิทธิ์ในการที่จะไม่รับผิดชอบต่อค่าชดเชยความเสียหาย อันเกิดจากเหตุสุดวิสัยที่ทาง บริษัทฯ ไม่สามารถควบคุมได้ เช่น การนัดหยุดงาน, จลาจล, การล่าช้าหรือยกเลิกของเที่ยวบิน, การเปลี่ยนแปลงโปรแกรมการท่องเที่ยวให้เหมาะสมตามสภาพอากาศและฤดูกาล หรือเกิดเหตุสุดวิสัยในการเดินทาง
5. บริษัทฯ สงวนสิทธิ์ในการเปลี่ยนแปลงโปรแกรมรายการท่องเที่ยว โดยไม่ต้องแจ้งให้ทราบล่วงหน้า
6. บริษัทฯ สงวนสิทธิ์ในการเปลี่ยนแปลงอัตราค่าบริการ โดยไม่ต้องแจ้งให้ทราบล่วงหน้า
7. ในโปรแกรมเวลาที่ใช้ในการเทียบท่าเป็นเวลาไทย อาจมีการเปลี่ยนแปลงจะแจ้งให้ลูกค้าทราบก่อนเดินทางอีกครั้ง

## เงื่อนไขการใช้บริการ

1. แพคเกจนี้ ไม่มีเจ้าหน้าที่ทัวร์เช็คอินบัตรโดยสารตลอดจนอำนวยความสะดวกในระหว่างการท่องเที่ยว
2. ในกรณีที่ลูกค้าต้องออกตัวโดยสารภายในประเทศหรือต่างประเทศกรุณาติดต่อเจ้าหน้าที่ของบริษัทฯ เพื่อตรวจสอบใบคอนเฟิร์มจากทางเรือสำราญก่อนทุกครั้งว่าได้ทำการคอนเฟิร์มการจองเรือสำราญเรียบร้อยแล้ว ถ้าซื้อตั๋วเครื่องบินก่อนได้รับใบคอนเฟิร์มจากเรือทางบริษัทจะไม่รับผิดชอบค่าใช้จ่ายในทุกกรณี

## เงื่อนไข และความรับผิดชอบ

บริษัทเป็นเพียงผู้ให้บริการรับจองแพคเกจตั๋วเรือสำราญในต่างประเทศซึ่งไม่อาจรับผิดชอบต่อความเสียหายต่างๆที่อยู่นอกเหนือการควบคุมของเจ้าหน้าที่บริษัทฯ อาทิ การนัดหยุดงาน จลาจล เปลี่ยนแปลงกำหนดเวลาในตารางการเดินทางเรือ และการตอบปฏิเสธการเข้าและออกเมืองของเจ้าหน้าที่ตรวจคนเข้าหรือออกเมืองอันเนื่องมาจากมีสิ่งผิดกฎหมายหรือเอกสารการเดินทางไม่ถูกต้องหรือการถูกปฏิเสธในกรณีอื่นๆ

