



แพ็คเกจเรือล่องแม่น้ำไรน์ Castle along the Rhine 8 วัน 7 คืน พักบนเรือ S.S.Antoinette หรือ Ship S.S. Elisabeth, Cruise Only

Boutique River Cruise, All inclusive



(พิเศษ!! ราคานี้รวมพาทัวร์, WIFI บนเรือ, อาหาร, เครื่องดื่ม, ทิปพนักงาน)

UNI WORLD
BOUTIQUE RIVER CRUISE COLLECTION

อัมสเตอร์ดัม - โคโลญจน์ - โคเบลนซ์ - บ็อบพาร์ด - รุเตสไฮม์ - สเปนเยอร์ - สตราสบูร์ก - ไบรแซค - บาเซล

UNI WORLD
BOUTIQUE RIVER CRUISES

Travel to
**CASTLES ALONG
THE RHINE**

8 วัน 7 คืน - เนเธอร์แลนด์ - เยอรมัน - ฝรั่งเศส - สวิสเซอร์แลนด์

March - November 2024

**ลดสูงสุด
1,050 USD ต่อท่าน**

จจจวันนี้ ถึง 31 ม.ค. 2568 เท่านั้น

\$ 6,099
PRICE START FROM

BEST CHOICE
UNESCO

Icons: Best Choice, UNESCO, Hat, Car, Tower, Glasses

เงื่อนไขและราคาอาจมีการเปลี่ยนแปลงโดยมิต้องแจ้งให้ทราบล่วงหน้า



วันที่	โปรแกรมทัวร์	อาหาร			โรงแรม
		เช้า	เที่ยง	เย็น	
1	อัมสเตอร์ดัม	✕	✕	🍴🍴	พักบนเรือ
2	โคโลญจน์	🍴🍴	🍴🍴	🍴🍴	พักบนเรือ
3	โคเบลนซ์, บอร์ปพาร์ท	🍴🍴	🍴🍴	🍴🍴	พักบนเรือ
4	บอร์ปพาร์ท, รุเดสไฮม์	🍴🍴	🍴🍴	🍴🍴	พักบนเรือ
5	เยอร์เมอร์สไฮม์ (สเปรย์เยอร์)	🍴🍴	🍴🍴	🍴🍴	พักบนเรือ
6	เคิล (สตราสบูร์ก)	🍴🍴	🍴🍴	🍴🍴	พักบนเรือ
7	ไบรแซค	🍴🍴	🍴🍴	🍴🍴	พักบนเรือ
8	บาเซล	🍴🍴	✕	✕	-

** รายการทัวร์ข้างต้นอาจมีการสลับปรับเปลี่ยนเพื่อความเหมาะสมในการท่องเที่ยว **





1 อัมสเตอร์ดัม

..... **อิสระเดินทางเอง (ไม่รวมตัวเครื่องบินไปกลับ)**

บาย

เดินทางมาถึง สนามบิน อัมสเตอร์ดัมสคิปโฮล
ในแพ็คเกจล่องเรือ จะมีรวมค่าเดินทางไปท่าเรือโดยรถบัส คุณจะได้รับการต้อนรับจากตัวแทนของ
เรือ Uniworld และนำส่งท่านไปยังเรือ

[ที่อยู่ท่าเรือ Ruijterkade Oost IJRO 3 \(B\): De Ruijterkade 141, 1011 AC Amsterdam, The Netherlands](#)

หมายเหตุ* ในวันขึ้นเรือวันแรก ห้องนอนของคุณ
จะพร้อมให้บริการหลังเวลา 15:00 น. ผู้เข้าพักที่ทำการ
เช็คอินลงเรือมาก่อนเวลาดังกล่าว สามารถรอในพื้นที่ส่วนกลางบนเรือได้

เย็น

รับประทานอาหารเย็น ณ ห้องอาหารบนเรือ



2 โคโลญจน์ (เยอรมนี)

เช้า

รับประทานอาหารเช้านบนเรือ ณ ห้องอาหาร Restaurant de Versailles

เดินทางถึง **เมืองโคโลญจน์ ประเทศเยอรมัน** (เวลาท้องถิ่นช้ากว่าประเทศไทย 5 ชั่วโมง) โคโลญจน์
เป็นเมืองที่ผู้ชื่นชอบประวัติศาสตร์จะเพลิดเพลินไปกับทัวร์ที่มีผู้เชี่ยวชาญในย่านเมืองเก่า
โคโลญจน์ ที่ซึ่งมีประตูเมืองยุคกลางยังคงตั้งอยู่คู่กับศาลากลางเก่าด้วยศิลปะยุคฟื้นฟูศิลปวิทยา
(Renaissance) เดินชมศูนย์กลางประวัติศาสตร์ของเมือง และดื่มด่ำกับบรรยากาศที่มีเสน่ห์ตาม
ตรอกซอกซอยแคบภายในเมือง ที่ขนานข้างด้วยบ้านเรือนเก่าแก่และโรงเบียร์มากมาย

รายการทัวร์ที่น่าสนใจ **[เดินทัวร์รอบเมืองโคโลญจน์](#)** ไกด์พาชมสถานที่ยอดนิยมนของเมืองโคโลญจน์
เมืองที่ใหญ่ที่สุดบนแม่น้ำไรน์ คุณจะเดินผ่านตลาดปลาเก่า ศาลากลางเก่าที่เป็นสถาปัตยกรรมในยุค
เรเนสซองส์ ลัดเลาะไปตามทางที่ปูด้วยหินย่านเมืองเก่า ซึ่งเรียงรายไปด้วยบ้านเรือนแบบดั้งเดิม
หลากสี และไกด์จะพาคุณไปยังจตุรัสซึ่งคุณสามารถพบกับมหาวิหารโคโลญจน์ คุณสามารถเข้าไป
ภายในอาคารแห่งนี้เพื่อชื่นชมความงามภายในได้





เย็น มือเย็นวันนี้จะมีการจัดงาน Captain's Welcome สำหรับลูกค้าทุกท่าน
เรือล่องออกจากเมืองโคโลญจน์ มุ่งหน้าสู่เมืองโคเบลนซ์

3 โคเบลนซ์ (เยอรมนี) - บอปพาร์ด

เช้า รับประทานอาหารเช้านบนเรือ ณ ห้องอาหาร Restaurant de Versailles
เดินทางถึงเมืองโคเบลนซ์ ประเทศเยอรมัน (เวลาท้องถิ่นช้ากว่าประเทศไทย 5 ชั่วโมง)
ทำความรู้จักกับโคเบลนซ์ซึ่งเป็นเมืองประวัติศาสตร์ที่มีสถาปัตยกรรมในอดีตและมีสีสันผสมผสาน
และเพลิดเพลินกับการเยี่ยมชมปราสาท Marksburg ยุคกลางอันน่าทึ่ง
รายการทัวร์ที่น่าสนใจ ปั่นจักรยานเที่ยวปราสาท สำรวจพื้นที่อันสวยงามของแม่น้ำไรน์ตอนกลางที่
อยู่ระหว่างเมืองโคเบลนซ์และเมืองบอปพาร์ดด้วยการปั่นจักรยานระยะทาง 25 กิโลเมตร คุณจะ
ผ่านบ้านไม้แสนโรแมนติก โรงงุ่นอันกว้างใหญ่ที่มีชื่อเสียง ทิวทัศน์แม่น้ำอันเขียวชอุ่ม ที่สำคัญคุณ
จะได้ผ่านปราสาท Marksburg ที่ได้รับการขึ้นทะเบียนโดย UNESCO ซึ่งเป็นปราสาทบนยอดเขา
เพียงแห่งเดียวริมแม่น้ำไรน์ที่ไม่เคยถูกทำลายลงเลย



หรือท่านสามารถเลือกทัวร์ ทัวร์เดินชมเมืองโคเบลนซ์ หรือ เยี่ยมชมปราสาท Marksburg หรือ
เดินเล่นในหมู่บ้านบอปพาร์ด หรือ เดินขึ้นเขาเพื่อชมแม่น้ำไรน์อันสวยงาม





เย็น รับประทานอาหารเย็น ณ ห้องอาหาร Restaurant de Versailles
 เรือจอดที่เมืองบอปปาร์ด

4 บ็อบพาร์ด (เยอรมนี) - รุคส์ไฮม์

เช้า รับประทานอาหารเช้าบนเรือ ณ ห้องอาหาร Restaurant de Versailles
 เดินทางถึง **เมืองรุคส์ไฮม์ ประเทศเยอรมัน** (เวลาท้องถิ่นช้ากว่าประเทศไทย 5 ชั่วโมง)
 สัมผัสแม่น้ำไรน์ ที่เป็นตำนานของเยอรมัน ในเมืองรุคส์ไฮม์และบอปปาร์ด เพลิดเพลินกับการชิม
 ไวน์ที่ปราสาททอรัรัต เดินเล่นผ่านเมืองบอปปาร์ด หรือได้เขาไปตามภูมิประเทศที่สวยงามที่สุด ที่
 เรียงรายไปตามแม่น้ำไรน์



รายการทัวร์ที่น่าสนใจ [เที่ยวชมปราสาททอรัรัต และชิมไวน์](#)



เย็น รับประทานอาหารเย็น ณ ห้องอาหาร Restaurant de Versailles
 เรือล่องออกจากเมืองรุคส์ไฮม์

5 เยอร์เมอร์สไฮม์, สเปนเยอร์ (เยอรมนี)

เช้า รับประทานอาหารเช้าบนเรือ ณ ห้องอาหาร Restaurant de Versailles
 เดินทางถึง**เมืองสเปนเยอร์ ประเทศเยอรมนี** (เวลาท้องถิ่นช้ากว่าประเทศไทย 5 ชั่วโมง)





เมืองสเปเยอร์ เมืองท่องเที่ยวที่มีชื่อเสียงของของรัฐไรน์ลันด์-พัลซ์ (Rheinland-Pfalz) หรือ ไรน์แลนด์-พาลาทีเนต (Rhineland-Palatinate) รัฐที่ตั้งอยู่ตรงใจกลางเทือกเขาซีเฟอร์เกเปียร์เก อีกหนึ่งดินแดนของเยอรมันที่ถูกห้อมล้อมด้วยนิยายปรัมปราอันน่าหลงใหลของประเทศเยอรมัน เป็นเมืองท่องเที่ยวที่เต็มไปด้วยประวัติศาสตร์และวัฒนธรรมอันงดงามมากแห่งหนึ่งของทวีปยุโรป โดยตัวเมืองนั้นตั้งอยู่ริมฝั่งแม่น้ำไรน์ตอนบน และเป็นหนึ่งในเมืองที่เก่าแก่ที่สุดแห่งหนึ่งของประเทศเยอรมันอีกด้วย



ท่านสามารถเลือก [สนามแข่งรถ Formula 1](#) หรือ [เที่ยวชมโรงโม่แป้งเก่าแก่](#) หรือ [เยี่ยมชมไร่องุ่น และชิมไวน์น้ำส้มสายชูแบบพิเศษที่ Doktorenhof](#)



เย็น รับประทานอาหารเย็น ณ ห้องอาหาร Restaurant de Versailles
เรือล่องออกจากเมืองสเปเยอร์

6 เมืองค็ิล (สตราสบูร์ก), ฝรั่งเศส

เช้า รับประทานอาหารเช้าบนเรือ ณ ห้องอาหาร Restaurant de Versailles
เดินทางถึง**เมืองค็ิล ประเทศเยอรมนี** (เวลาท้องถิ่นช้ากว่าประเทศไทย 5 ชั่วโมง)
คุณจะได้เห็นไฮไลท์ทั้งหมดในการเที่ยวชมเมืองก่อนที่จะเข้าไปในมหาวิหารนอทร์ดามแห่งชาทร์ ซึ่งเป็นหนึ่งในสถานที่ที่มีชื่อเสียงที่สุดของเมือง และห้ามพลาดที่จะไปชมนาฬิกาดาราศาสตร์ หรือรูปปั้นและการแกะสลักที่น่าทึ่ง





รายการทัวร์ที่น่าสนใจ [ทัวร์เมืองสตาสบูร์ก พร้อมมหาวิหาร และเดินเล่นในเมืองเก่า](#)
เมืองสตาสบูร์ก (Strasbourg) เมืองสถาปัตยกรรมแบบผสมผสาน และประวัติศาสตร์ที่น่าสนใจ
และยังมี ตลาดคริสต์มาสที่เก่าแก่ อันนำไปเยือนที่สุดในประเทศฝรั่งเศส เป็นเมืองที่อดีตเคยถูก
ปกครองโดยเยอรมันสลับไปมากับฝรั่งเศสจึงทำให้เมืองนี้ได้รับอิทธิพลทางวัฒนธรรมมาจากทั้งสอง
ประเทศ ไม่ว่าจะเป็นสถาปัตยกรรม อาหาร หรือแม้แต่ภาษาท้องถิ่น



เย็น รับประทานอาหารเย็น ณ ห้องอาหาร Restaurant de Versailles
เรือล่องออกจากเมืองค็ีล

7 **ไบรแซค**

เช้า รับประทานอาหารเช้าบนเรือ ณ ห้องอาหาร Restaurant de Versailles
เดินทางถึง**เมืองไบรแซค ประเทศเยอรมัน** (เวลาท้องถิ่นช้ากว่าประเทศไทย 5 ชั่วโมง)
เช้านี้เพลิดเพลินไปกับเวลาว่างในขณะที่คุณล่องเรือไปตามแม่น้ำไรน์ที่สวยงามสู่เมืองไบรแซค เป็นประตู
สู่ถนนแห่งไวน์อัลเซเชียนและเป็นจุดเริ่มต้นของคุณสำหรับการเดินทางไปยัง Route des Vins ซึ่งเป็น
เส้นทางไวน์ที่เก่าแก่ที่สุดในฝรั่งเศส





รายการทัวร์ที่น่าสนใจ [เยี่ยมชมหมู่บ้านอัลเซเชียน](#) เป็นหมู่บ้านอันงดงามที่ตั้งอยู่ท่ามกลางไร่องุ่น
ร่วมเดินทัวร์หนึ่งชั่วโมงกับไกด์ท้องถิ่น ผ่านบ้านในยุคกลางที่มีหลังคาสูงชัน และมหาวิหารสไตล์
โกธิกอันงดงามซึ่งเริ่มโดยจักรพรรดิโรมันอันศักดิ์สิทธิ์ในสมัยศตวรรษที่ 12 หมู่บ้านนี้เป็นที่รู้จักกันดี
ว่าเป็นบ้านเกิดของอัลเบิร์ต ชไวเซอร์ในระหว่างการทัวร์หมู่บ้านที่มีเสน่ห์แห่งนี้ คุณจะได้ลิ้มลอง
Kugelhopf ซึ่งเป็นเค้กสูตรพิเศษของแคว้นอัลเซเชียน ซึ่งเป็นเค้กจากยีสต์แสนอร่อย



เย็น มื้อเย็นวันนี้จะมีการจัดงาน Captain's Farewell สำหรับลูกค้าทุกท่าน
เรือล่องออกจากเมืองไบรแซค

8 **บาเซิล**

เช้า รับประทานอาหารเช้าบนเรือ ณ ห้องอาหาร Restaurant de Versailles
เดินทางถึง**เมืองบาเซิล ประเทศสวิตเซอร์แลนด์** (เวลาท้องถิ่นช้ากว่าประเทศไทย 5 ชั่วโมง)
เดินทางออกจากเรือ หากแพ็คเกจของลูกค้ามีการจองแบบรวมค่าเดินทางไปสนามบิน หรือลูกค้ามี
การจองรถส่วนตัวเพื่อไปสนามบิน ก็จะมีรถมารับที่ท่าเรือ หรือท่านจะไปท่องเที่ยวในเมืองบาเซิล
ต่อก็ได้





โปรโมชั่น ลด 1,050USD ภายใน 31 ม.ค. 2568

อัตราค่าบริการ ต่อท่าน	ประเภทห้องพัก (ห้องละ 2 ท่าน) **ห้องพักบนเรือเป็นแบบแพ็คเกจท่านั้น**	ราคาเริ่มต้น ต่อท่าน (USD)
23-30 มี.ค. / 30มี.ค.-6เม.ย. 68 6-13 / 13-20 / 20-27 เม.ย. 68 25เม.ย.-2พ.ค. 68	CLASSIC (163 SQ.FT.)	6,099 เหลือเริ่มต้น 5,049 USD
4-11 / 9-16 / 18-25 / 23-30 พ.ค. 68 1-8 / 6-13 / 15-22 มิ.ย. 68 29มิ.ย.-6ก.ค. 68	FRENCH BALCONY (196 SQ.FT.)	7,899 เหลือเริ่มต้น 6,849 USD
10-17 / 13-20 / 24-31 ก.ค. 68 27ก.ค.-3ส.ค. 68	DELUXE BALCONY (196 SQ.FT.)	8,599 เหลือเริ่มต้น 7,549 USD
7-14 / 10-17 / 21-28 / 24-31ส.ค. 68 4-11 / 7-14 / 14-21 / 21-28 ก.ย. 68 28ก.ย.-5ต.ค. 68	SUITES (294 SQ.FT.)	12,399 เหลือเริ่มต้น 11,349 USD
5-12 / 12-19 / 19-26 ต.ค. 68 26ต.ค.-2พ.ย. // 2-9 พ.ย. 68	GRAND SUITE (391 SQ.FT.)	18,299 เหลือเริ่มต้น 17,249 USD

หมายเหตุ ราคาข้างนี้ยังไม่รวมค่า Port Charge ท่านละ 230 USD

เงื่อนไขโปรโมชั่น : ส่วนลดแต่ละช่วงวันเดินทางไม่เท่ากัน และขึ้นอยู่กับจำนวนห้องว่าง

อัตรานี้เป็นราคาเริ่มต้น ราคาอาจเปลี่ยนแปลงได้เนื่องจากการปรับของอัตราแลกเปลี่ยนเงินต่างประเทศ การเรียกเก็บเซอร์ชาร์จจากทางเรือเพิ่มเติม กรุณาเช็คราคาอีกครั้งเมื่อต้องการจองเรือ

พักเดี่ยว โปรดสอบถามค่าบริการเพิ่มเติม / อัตรานี้สำหรับคนไทยเท่านั้น

สนใจห้องพักบนเรือประเภทอื่น ๆ นอกเหนือจากที่ระบุ โปรดสอบถามค่าบริการเพิ่มเติมจากเจ้าหน้าที่

จองตั๋วเครื่องบิน **รับประกันราคาถูก** กรุณาติดต่อเจ้าหน้าที่

ตารางล่องเรือที่ระบุอาจเปลี่ยนแปลงได้ ขึ้นอยู่กับสภาพอากาศ และมาตรการด้านความปลอดภัยเป็นสำคัญ โดยการตัดสินใจเปลี่ยนแปลงตารางเดินเรือ ขึ้นอยู่กับดุลพินิจของเรือ, กัปตันเรือ ซึ่งอยู่เหนือการควบคุมของตัวแทนจำหน่าย เมื่อผู้เดินทางทำการจองตั๋วเรือแล้ว ถือว่าเข้าใจเงื่อนไขการจองทั้งหมดแล้ว





ประเภทห้องพักบนเรือ S.S. Antoinett

Grand Suite



Suite



Deluxe Balcony



French Balcony



Classic Stateroom



ประเภทห้องพักบนเรือ S.S. Elisabeth

Royal Suite



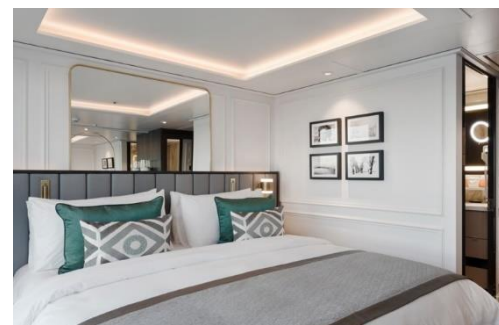
Suite



Deluxe French Balcony



French Balcony





อัตราค่าบริการนี้รวม

- ♣ ค่าที่พักตลอดการเดินทาง (ห้องพักรับรองเรือสำราญ)
- ♣ ค่าอาหารทุกมื้อบนเรือสำราญ
- ♣ ค่าพาหนะ หรือรถรับ-ส่ง ระหว่างนำเที่ยว, ค่าเข้าชมสถานที่ท่องเที่ยว
- ♣ ค่ารถรับส่งจากสนามบิน - ท่าเรือ - สนามบิน (กรณีเดินทางมาถึงวันที่เรือออกเดินทาง)
- ♣ กิจกรรมและความบันเทิงบนเรือสำราญ
- ♣ ค่าแพ็คเกจเครื่องดื่มบนเรือสำราญ และ WIFI บนเรือตลอดการเดินทาง
- ♣ ค่าทิปพนักงานบนเรือ

อัตราค่าบริการนี้ไม่รวม

- ♣ ค่าวีซ่าเชงเก้น
- ♣ ค่าตัวเครื่องบินไปกลับ กรุงเทพฯ - อัมสเตอร์ดัม , บาเซล - กรุงเทพฯ
- ♣ ค่าใช้จ่ายส่วนตัว อาทิ ค่าซักรีด ค่าโทรศัพท์-แฟกซ์ และค่าใช้จ่ายอื่น ๆ ที่ไม่ได้ระบุในรายการ
- ♣ ค่าภาษีมูลค่าเพิ่ม 7% และภาษีหัก ณ ที่จ่าย 3%
- ♣ อาหารพิเศษที่ท่านสั่งเพิ่มเติมกับทางเรือ
- ♣ Port Charge ท่านละ 230 USD

เงื่อนไขการชำระเงิน

1. กรุณาชำระค่ามัดจำทัวร์ **200 USD ต่อท่าน** ภายใน 2 วันทำการ หลังจากได้รับการยืนยันห้องพัก พร้อมส่งสำเนาหนังสือเดินทาง (ที่ไม่หมดอายุภายใน 6 เดือน นับจากวันเริ่มเดินทาง/หนังสือเดินทางเล่มใหม่สามารถเดินทางได้เลย) และหลักฐานโอนเงินมาได้ ที่ Line, Email หรือ Fax 0 2116 6423 ถึงเจ้าหน้าที่ผู้ดูแลการจองทัวร์ (การไม่ชำระเงินค่ามัดจำ หรือชำระไม่ครบ หรือเช็คธนาคารถูกระงับการจ่ายไม่ว่าด้วยสาเหตุใดใด ผู้จัดมีสิทธิยกเลิกการจอง หรือยกเลิกการเดินทาง)
2. ค่าทัวร์ส่วนที่เหลือชำระก่อนการเดินทางไม่น้อยกว่า 140 วันทำการ (ในช่วงปกติ) หรือชำระก่อนการเดินทางไม่น้อยกว่า 150 วันทำการ (ในช่วงเทศกาล หรือเมื่อสายการบินเร่งออกบัตรโดยสาร) หรือตามวันเรียกเก็บเงินที่ระบุ (การไม่ชำระเงินค่ามัดจำ หรือชำระไม่ครบ หรือเช็คธนาคารถูกระงับการจ่ายไม่ว่าด้วยสาเหตุใดใด ผู้จัดมีสิทธิยกเลิกการจองหรือยกเลิกการเดินทาง)

*** กรณีจองทัวร์ล่วงหน้าน้อยกว่า 130 วันทำการ โปรดชำระค่าทัวร์ยอดเต็มจำนวน**





เงื่อนไขยกเลิกการเดินทาง

- * ยกเลิก 135 วันทำการ ล่วงหน้าก่อนเดินทาง \$250 / ท่าน
- * ยกเลิก 100-134 วันทำการ ล่วงหน้าก่อนเดินทาง หักค่าใช้จ่าย 30%
- * ยกเลิก 75-99 วัน ล่วงหน้าก่อนเดินทาง หักค่าใช้จ่าย 45%
- * ยกเลิก 45-74 วัน ล่วงหน้าก่อนเดินทาง หักค่าใช้จ่าย 60%
- * ยกเลิก น้อยกว่า 40 วัน ล่วงหน้าก่อนเดินทาง หักค่าใช้จ่ายเต็มจำนวน
- * No show หักค่าใช้จ่ายเต็มจำนวน

หมายเหตุ

- สำหรับท่านที่ยังไม่มีวีซ่า แนะนำให้จองแพ็คเกจทัวร์ล่วงหน้า 90 วันทำการก่อนการเดินทางขึ้นไป (เพื่อเผื่อเวลายื่นเอกสารขอวีซ่า โดยใช้เวลาพิจารณาวีซ่า ประมาณ 15-20 วันทำการ ต่อสถานทูต หรือมากกว่านั้น)
- อัตรานี้ เป็นราคาเริ่มต้น ของห้องพักแต่ละแบบ อาจเปลี่ยนแปลงได้เนื่องจากการปรับขึ้นของค่าเงินบาท, ทางโรงแรมเรียกเก็บ
- เซอร์ชาร์จ เพิ่มเติมกรณีเข้าพักในช่วงที่มีการจัดงานแฟร์ฯลฯ ทั้งนี้เจ้าหน้าที่จะแจ้งยืนยันราคาอีกครั้งหลังจากที่ได้รับ การยืนยันห้องพักว่างแล้ว
- เงื่อนไขเป็นไปตามที่บริษัทกำหนด และบริษัทฯ ขอสงวนสิทธิ์ในการเปลี่ยนแปลง หรือยกเลิกโปรโมชั่น และเงื่อนไข ต่างๆ โดยไม่ต้องแจ้งล่วงหน้า
- กรณีที่ผู้เดินทาง ต้องการแวะเที่ยว ก่อนเริ่มทริป ท่านสามารถบินไปถึงล่วงหน้าได้ก่อน แล้วจึงมาร่วมทริป ตาม รายละเอียดของแพ็คเกจทัวร์ที่ระบุไว้
- กรุณาแจ้งเจ้าหน้าที่ของบริษัทในกรณีที่ผู้เดินทางพิการ หรือต้องการความช่วยเหลือพิเศษในขณะที่เดินทางท่องเที่ยว หรือล่องเรือ
- ผู้โดยสารที่ตั้งครรภ์จะต้องคำนึงถึงความเสี่ยงในการเดินทาง เพราะบนเรือจะไม่มีอุปกรณ์อำนวยความสะดวกแก่ท่าน
- หนังสือเดินทางของท่านต้องไม่หมดอายุภายใน 6 เดือน นับจากวันเริ่มเดินทาง และต้องมีหน้าว่าง 3 หน้า เพื่อใช้ในการประทับตรา
- การเปลี่ยนชื่อผู้เดินทาง วันเดินทาง หรือโปรแกรมท่องเที่ยว ภายในวันที่ชำระเงินค่าแพ็คเกจทัวร์นั้น จะถือว่าท่าน ยกเลิกการจองและต้องทำการจองใหม่
- สำหรับผู้มีครรภ์ กรณีอายุครรภ์เกิน 24 สัปดาห์ ไม่อนุญาตให้ขึ้นเรือ
- สำหรับเด็กอายุต่ำกว่า 6 เดือน ไม่อนุญาตให้ขึ้นเรือ
- บริษัทฯ ขอสงวนสิทธิ์ที่จะไม่รับผิดชอบต่อค่าชดเชยความเสียหาย ไม่ว่ากรณีที่กองตรวจคนเข้าเมืองของไทยไม่อนุญาต ให้เดินทางออกหรือกองตรวจคนเข้าเมืองของแต่ละประเทศไม่อนุญาตให้เข้าเมือง





- บริษัทฯ สงวนสิทธิ์ในการที่จะไม่รับผิดชอบต่อค่าชดเชยความเสียหาย อันเกิดจากเหตุสุดวิสัยที่ทาง บริษัทฯ ไม่สามารถควบคุมได้ เช่น การนัดหยุดงาน, จลาจล, การล่าช้าหรือยกเลิกของเที่ยวบิน, การเปลี่ยนแปลงโปรแกรมการท่องเที่ยวให้เหมาะสมตามสภาพอากาศและฤดูกาล หรือเกิดเหตุสุดวิสัยในการเดินทาง
 - บริษัทฯ สงวนสิทธิ์ในการเปลี่ยนแปลงโปรแกรมรายการท่องเที่ยว โดยไม่ต้องแจ้งให้ทราบล่วงหน้า
 - บริษัทฯ สงวนสิทธิ์ในการเปลี่ยนแปลงอัตราค่าบริการ โดยไม่ต้องแจ้งให้ทราบล่วงหน้า
 - การเดินทางในแพ็คเกจล่องเรือสำราญ เป็นการเดินทางเอง ไม่มีหัวหน้าทัวร์ และรถรับส่งนำเที่ยว
- แนะนำบริการ : มีบริการออก E-Ticket เพื่อประกอบการยื่นเอกสารขอวีซ่า (มีค่าบริการ 300 บาท ต่อเอกสาร 1 ฉบับ)

เงื่อนไข และความรับผิดชอบ บริษัทเป็นเพียงผู้ให้บริการ รับจองแพ็คเกจทัวร์ สายการบิน และตัวแทนการท่องเที่ยวในต่างประเทศ ซึ่งไม่อาจรับผิดชอบต่อความเสียหายต่างๆ ที่อยู่เหนือการควบคุมของเจ้าหน้าที่บริษัทฯ อาทิ การนัดหยุดงาน การจลาจล เปลี่ยนแปลงกำหนดเวลาในตารางบิน ภัยธรรมชาติ การปรับมาตรการของสถานที่เที่ยวแต่ละแห่งที่อาจปิด หรืองดเข้าชม ฯลฯ หรือค่าใช้จ่ายเพิ่มเติมที่เกิดขึ้นทั้งทางตรงหรือทางอ้อมเช่น การเจ็บป่วย การถูกทำร้าย การสูญหาย ความล่าช้าหรือจากอุบัติเหตุต่างๆ และ การตอบปฏิเสธการเข้า และออกเมืองของเจ้าหน้าที่ตรวจคนเข้าหรือออกเมือง อันเนื่องมาจากมีสิ่งผิดกฎหมาย หรือเอกสารการเดินทางไม่ถูกต้อง หรือการถูกปฏิเสธในกรณีอื่น ๆ

เพื่อประโยชน์ของผู้เดินทาง โปรดศึกษาเงื่อนไขการจองทัวร์ และการยกเลิกทัวร์ ที่ระบุในรายการทั้งหมด หลังจากท่านทำการจองทัวร์แล้ว ทางบริษัทฯจะถือว่าท่านเข้าใจ และพร้อมปฏิบัติตามเงื่อนไขดังกล่าว





Ship : S.S. Elisabeth



QUICK FACTS

INAUGURATION 2017

RIVERS Rhine

GUESTS 110

STAFF 41

ROYAL SUITE 2 (47 sq m)

SUITE 16 (23.5 sq m)

SIGNATURE FRENCH BALCONY 20 (23.5 sq m)

SIGNATURE FRENCH BALCONY (#202) 1 (22 sq m)

DELUXE FRENCH BALCONY 8 (17.5 sq m)

FRENCH BALCONY 8 (17.5 sq m)

LENGTH 134.9 m

WIDTH 11.3 m

Ship : S.S. Antoinette

QUICK FACTS

INAUGURATION 2011

RIVERS Rhine

GUESTS 152

STAFF 56

GRAND SUITE 1 (36.3 sq m)

SUITE 8 (27.3 sq m)

DELUXE BALCONY 20 (18.2 sq m)

FRENCH BALCONY 33 (18.2 sq m)

CLASSIC 14 (15.1 sq m)

LENGTH 135 m

WIDTH 11.4 m

